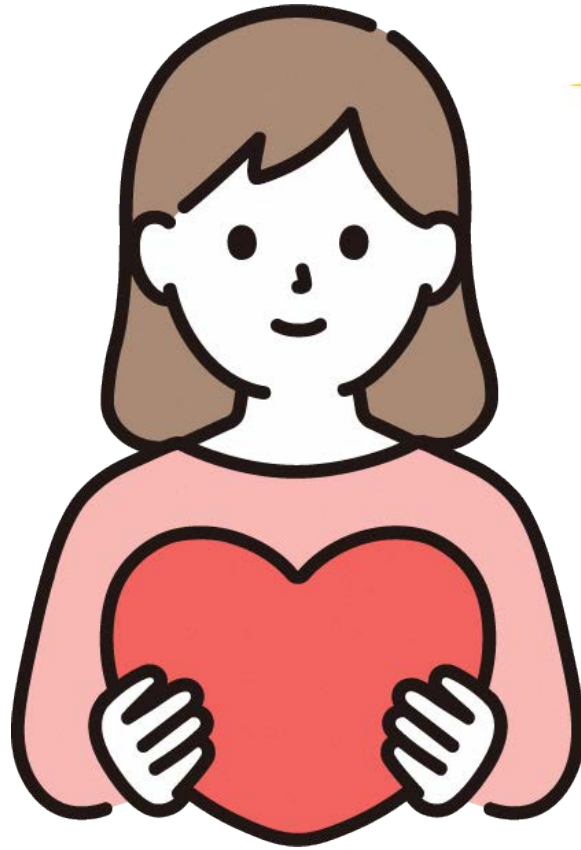


障害のある人の地域での暮らしを支えるために

地域で見守る



支え合う

横浜市独自の

横浜市障害者後見的支援制度をご紹介します

PR動画を
YouTube
にて公開中



第1部「制度について」

第2部「登録者と地域の声」



主催：横浜市健康福祉局障害施策推進課

電話：045-671-4133 FAX：045-671-3566

E-mail：kf-kouken@city.yokohama.jp

協力：栄区後見的支援室 とんぼ ・ 横浜市社会福祉協議会障害者支援センター

裏面をチェック！



●横浜市障害者後見の支援制度とは

◆ 障害のある人が地域で安心して暮らすために必要な、「身近な地域での見守り」や職員による定期訪問等を通じて「本人の希望に基づく生活の実現を共に考えること」を行う横浜市独自の登録制の制度です。

具体的には

- ▶ 障害のある人を支援している人や地域の住民の方などが、制度に登録をした人を日々の生活の中で気にかけてたり定期的な訪問をしたりしながら、日常生活を見守ります。
- ▶ 障害のある人とその家族の、将来の希望や漠然とした不安などの相談をお受けします。
- ▶ 生涯にわたり障害のある人によりそいながら、その人の願う地域での暮らしが実現できる方法を一緒に考えます。

次にあてはまる、障害のある人が対象です。

対象

- 日常の見守りを希望する人
- 将来の生活について相談したい人
- 市内にお住まいの18歳以上の人

ご家族の登録者の声

会って話をすることで、気持ちを整理できる

親亡きあとの不安について話ができ、助かっている

日中の過ごし方が分かり親として嬉しい

●後見の支援室の連絡先

登録をお考えの方は、お住まいの区の後見の支援室にお問い合わせください。

<p>鶴見区</p> <p>障がい者後見の支援室 りんくるつるみ</p> <p>電話 045(633)8471 FAX 045(582)1313</p>	<p>神奈川区</p> <p>神奈川区障がい者後見の支援室 おんぷ</p> <p>電話 045(548)8860 FAX 045(548)4653</p>	<p>西区</p> <p>さぼーと・ねくさす</p> <p>電話 045(594)7681 FAX 045(594)7682</p>
<p>中区</p> <p>中区後見の支援室 らるご</p> <p>電話 045(264)8830 FAX 045(264)8831</p>	<p>南区</p> <p>さぼーと・なみ</p> <p>電話 045(348)9035 FAX 045(350)8114</p>	<p>港南区</p> <p>障害者後見の支援室 すまいる港南</p> <p>電話 045(841)8410 FAX 045(370)7503</p>
<p>保土ヶ谷区</p> <p>障がい者後見の支援室 ほどがやゆめあん</p> <p>電話 045(331)9537 FAX 045(331)9030</p>	<p>旭区</p> <p>旭区障害者後見の支援室 絆</p> <p>電話 045(365)5200 FAX 045(744)8860</p>	<p>磯子区</p> <p>磯子区障害者後見の支援室 コネクト・ハート</p> <p>電話 045(773)7077 FAX 045(775)1360</p>
<p>金沢区</p> <p>金沢区障害者後見の支援室 帆海</p> <p>電話 045(788)2114 FAX 045(788)2160</p>	<p>港北区</p> <p>さぼーと・うみ</p> <p>電話 045(534)1215 FAX 045(534)1216</p>	<p>緑区</p> <p>緑区障がい者後見の支援室 みどりのこかげ</p> <p>電話 045(508)9909 FAX 045(530)0860</p>
<p>青葉区</p> <p>青葉区障がい者後見の支援室 ほっぷ</p> <p>電話 045(532)3110 FAX 045(532)3240</p>	<p>都筑区</p> <p>つぎ障害者後見の支援センター リリース・ネット</p> <p>電話 045(482)4871 FAX 045(482)4872</p>	<p>戸塚区</p> <p>後見の支援センター とつかエコー</p> <p>電話 045(435)9481 FAX 045(435)9482</p>
<p>栄区</p> <p>栄区後見の支援室 とんぼ</p> <p>電話 045(390)0201 FAX 045(892)3933</p>	<p>泉区</p> <p>泉区障がい者後見の支援室 しーど</p> <p>電話 045(443)7911 FAX 045(443)7966</p>	<p>瀬谷区</p> <p>せや障がい者後見の支援室 まんまる座</p> <p>電話 045(442)6592 FAX 045(442)6593</p>