

れいわ ねんど
令和8年度
しんろ しえんぶ かつどう
進路支援部の活動について



もくじ
目次

1 キャリアアッププラン

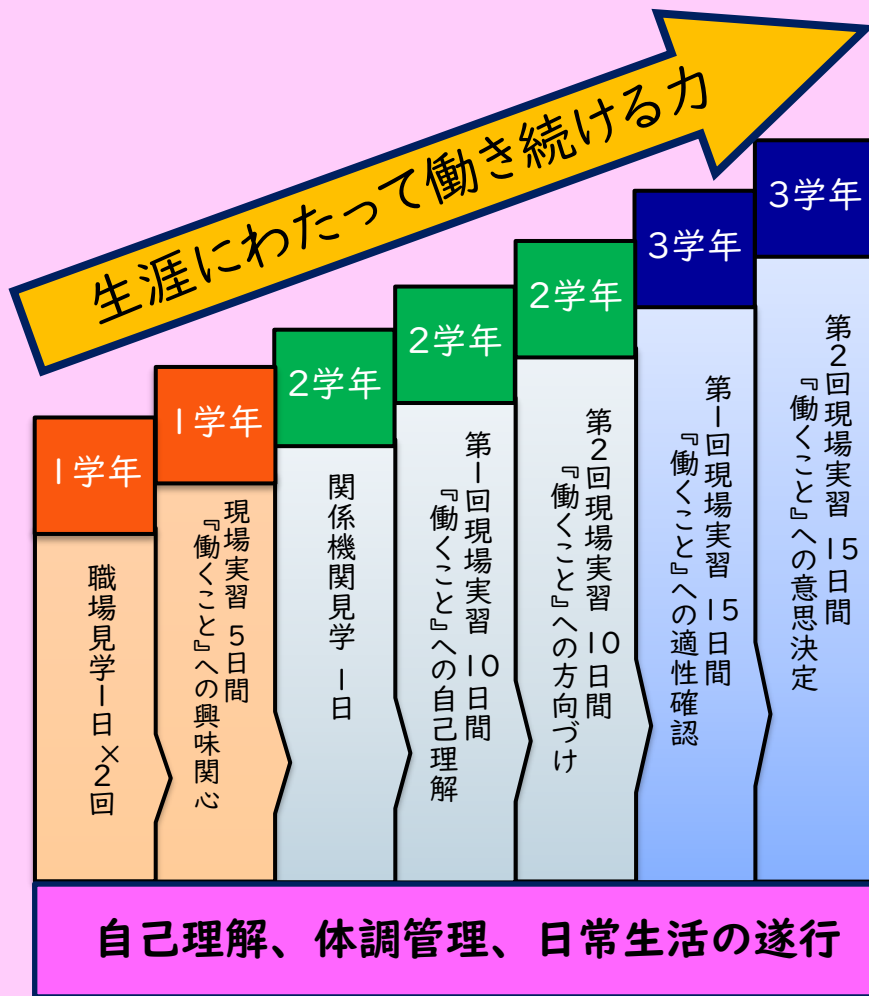
がっこうぎょうじねんかんけいかく
2 学校行事年間計画

げんばじっしゅう なが
3 現場実習の流れ

ほんこう いらい しゅうろう
4 本校が依頼する就労について

そつご しえん
5 卒後支援について

キャリアアッププラン



1年次 基礎・試行 (知る・試す)

- ・見学を通して「職場・働く」を知る。
- ・現場実習にて「働く」を試す。

2年次 選択・発展 (選ぶ・広げる)

- ・見学を通して「職種」を知る。
- ・現場実習にて「自己の理解」を広げる。
- ・現場実習にて「職種」を選ぶ。

3年次 深化・決定 (深める・決める)

- ・現場実習を通して「適性の理解」を深める。
- ・現場実習にて「進路」を決める。

もくじ
目次

1 キャリアアッププラン

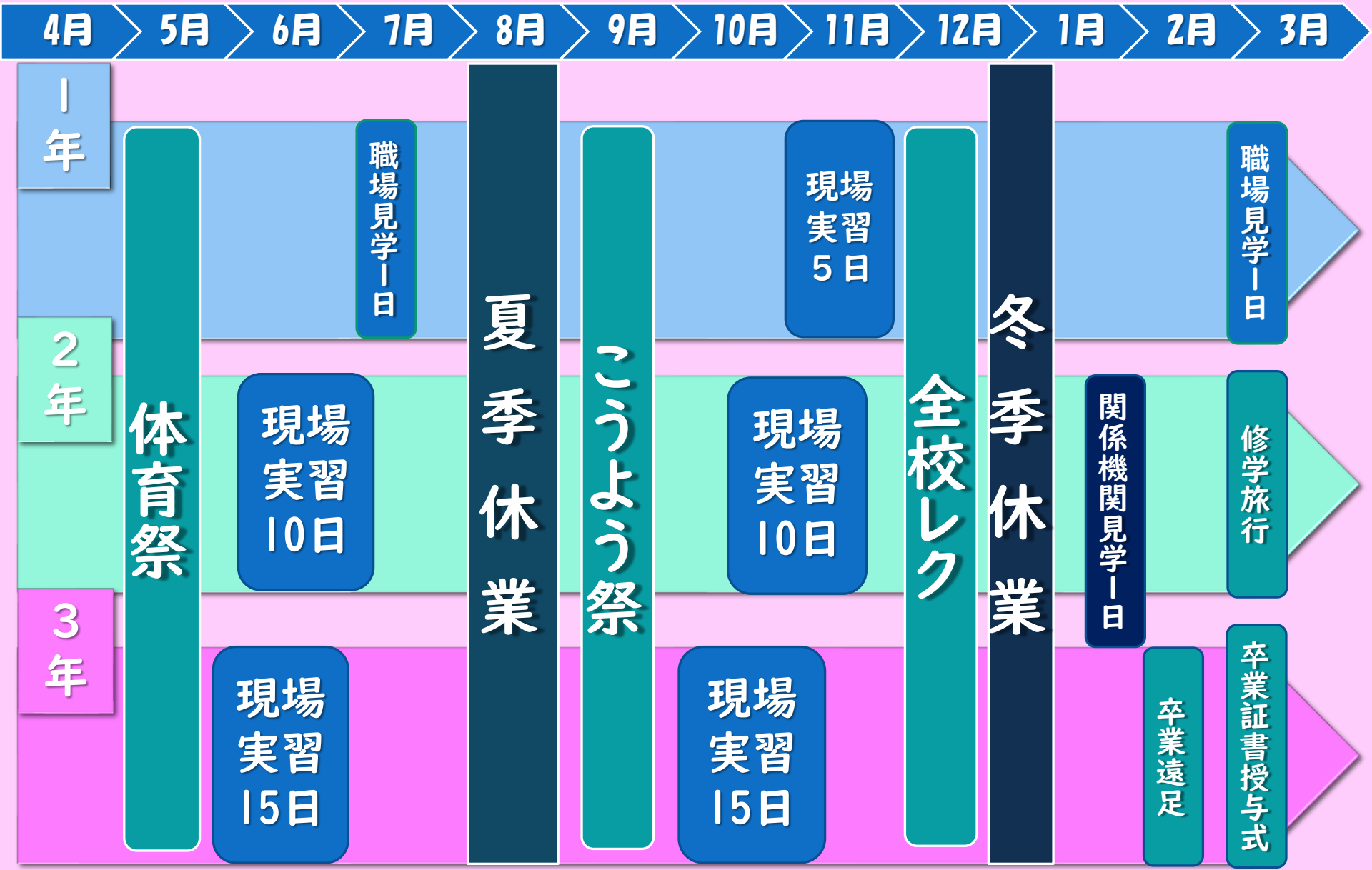
がっこうぎょうじねんかんけいかく
2 学校行事年間計画

げんばじっしゅう なが
3 現場実習の流れ

ほんこう いらい しゅうろう
4 本校が依頼する就労について

そつご しえん
5 卒後支援について

令和8年度 主な学校行事年間計画



★4月・7月・12月・3月に個人面談

もくじ
目次

1 キャリアアッププラン

がっこうぎょうじねんかんけいかく
2 学校行事年間計画

げんばじっしゅう なが
3 現場実習の流れ

ほんこう いらい しゅうろう
4 本校が依頼する就労について

そつご しえん
5 卒後支援について

げん ば じっしゅう なが 現場実習の流れ

実習依頼

- 最寄り駅などの実習生の情報を提供し、実習を依頼

面接

- 本人、保護者、担当が出席し、顔合わせ・オリエンテーション

実習

- 担当の訪問による巡回指導

振り返りの会

- 本人、保護者、担当が出席し、実習の振り返り

ねんせい げんばじっしゅうねんかん なが

3年生現場実習年間の流れ

学年	時期	内 容	通 年
2年	3月上旬	個人面談(就職意向の方向性確認)	企業 開拓 
3月～4月		第1回現場実習マッチング	
3年	5月上旬	第1回現場実習保護者説明会・企業紹介	
3年	5月下旬～6月	第1回現場実習 (15日間・シフト制可)	
3年	7月中旬	個人面談(現場実習評価・方向性確認)	
7月～9月		第2回現場実習マッチング	
3年	9月下旬	第2回現場実習保護者説明会・企業紹介	
3年	10～11月	第2回現場実習 (15日間・シフト制可)	
3年	11月以降随時	応募⇒企業選考⇒内定⇒採用手続き	
3年	12月下旬	個人面談(現場実習評価・方向性確認)	
3年	3月	卒業証書授与式 ⇒ 入社	



もくじ
目次

1 キャリアアッププラン

がっこうぎょうじねんかんけいかく
2 学校行事年間計画

げんばじっしゅう なが
3 現場実習の流れ

ほんこう いらい しゅうろう
4 本校が依頼する就労について

そつご しえん
5 卒後支援について

本校が依頼する就労条件

① 最低賃金の確保 ⇒ 神奈川県 1,225円/H

② 週30時間以上の労働時間（常用雇用）

③ 4つの保険加入（労災・雇用・健康・厚生年金）

※交通費、賞与支給、昇給、年間休日数…
付随する詳細条件は、求人票で確認。

⇒ 単なる「アルバイト」とは異なり、安定した生活の見通しがもてる就労条件を満たす企業紹介！



もくじ
目次

1 キャリアアッププラン

がっこうぎょうじねんかんけいかく
2 学校行事年間計画

げんばじっしゅう なが
3 現場実習の流れ

ほんこう いらい しゅうろう
4 本校が依頼する就労について

そつご しえん
5 卒後支援について

そつ ご し えん
卒 後 支 援

定着支援

卒業生の進路先を訪問し、
職場・事業所への定着を支援
します。

- ・ 卒業後 3 年間
- ・ 年 1 ~ 2 回程度

相談支援

卒業生本人や保護者、進路先や
関係機関からの相談にも対応
します。

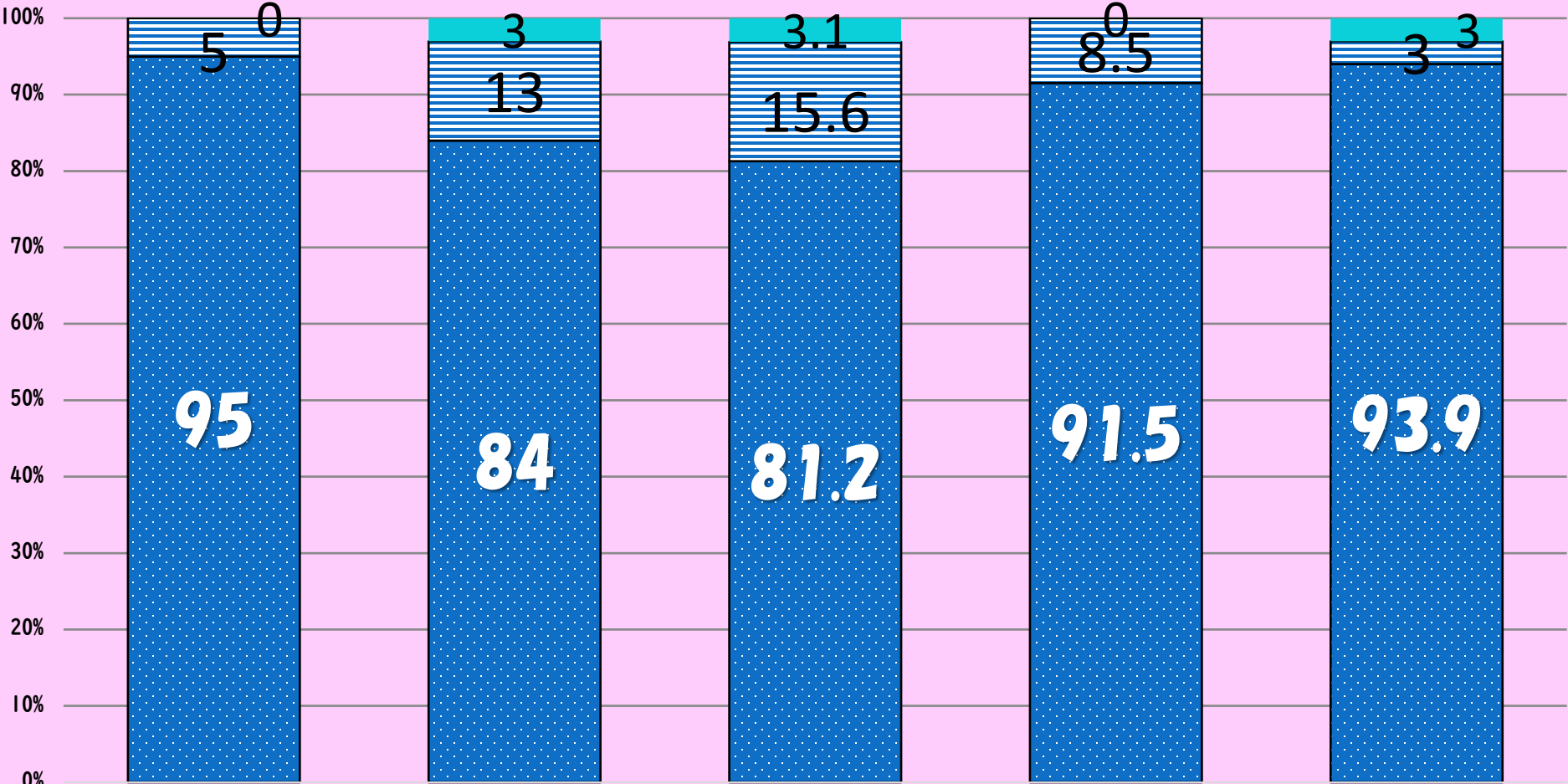
- ・ 卒業後
- ・ 学校にご連絡ください

進路支援部・就労支援指導員を中心に対応



卒業生の進路状況

■ 企業就労 ■ 福祉サービス ■ 職業校他



R 3卒 (41期)

R 4卒 (42期)

R 5卒 (43期)

R 6卒 (44期)

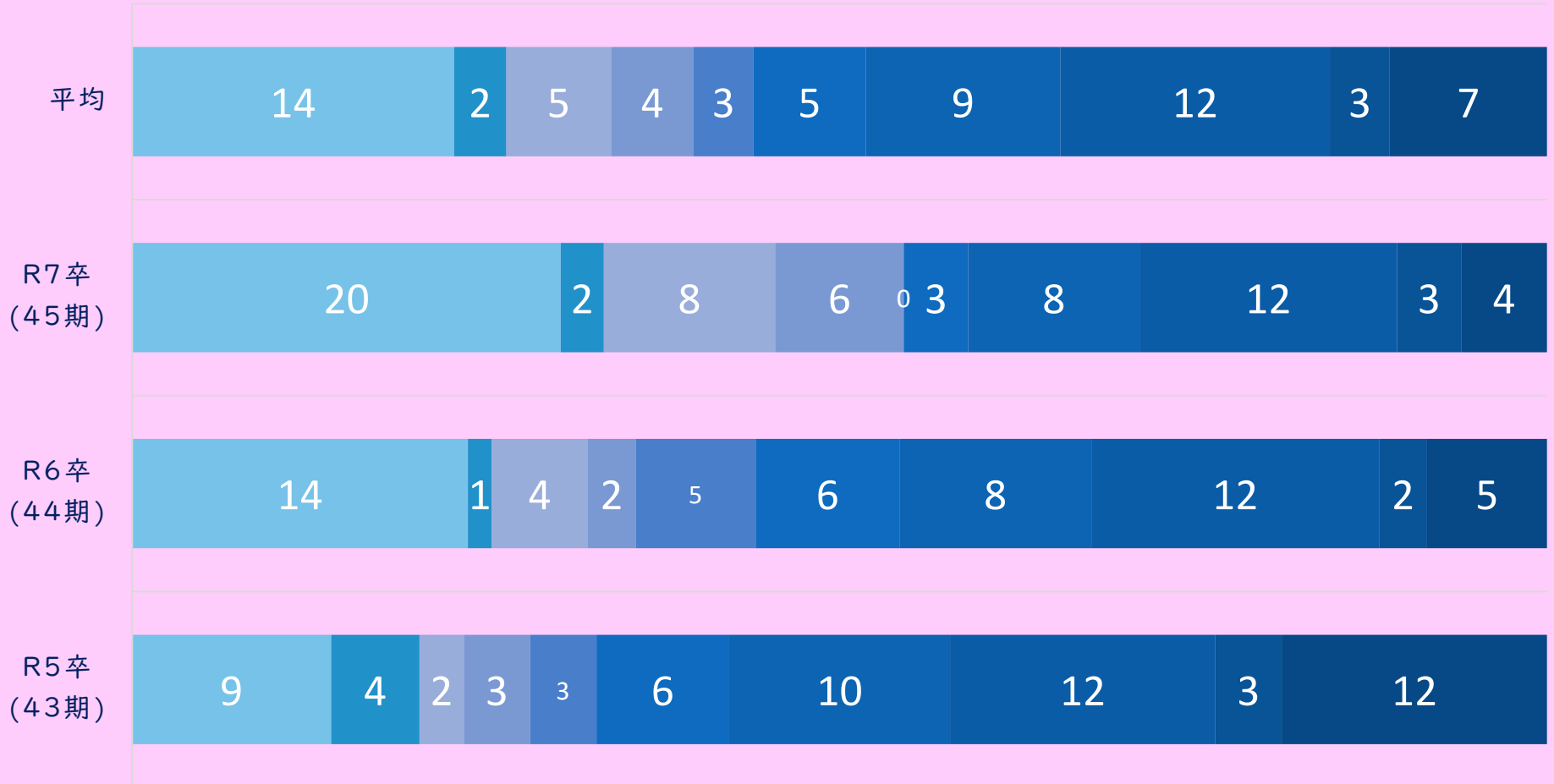
R 7卒 (45期)



卒業生の就労職種

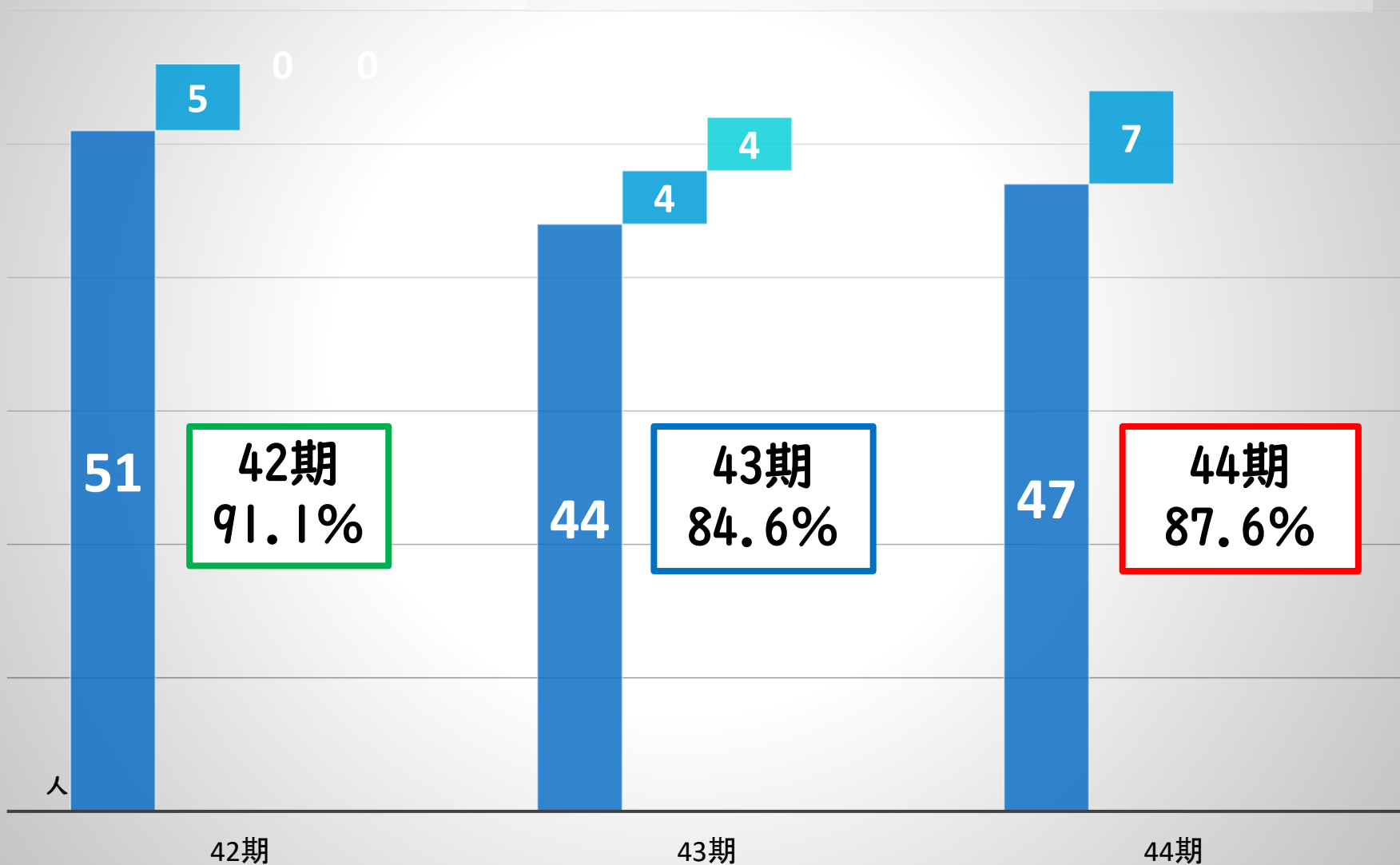
過去3年間：43期～45期

- 対応周辺業務
- 介護・保育周辺業務
- メンテナンス
- フードサービス
- 食品加工
- 製造加工
- 販売
- ロジスティクス
- その他
- 福祉他



定着状況 (42期～44期)

■ 継続 ■ 1年目離職 ■ 2年目離職 ■ 3年目離職



人

42期

43期

44期

そつぎょうご しんろ
卒業後の進路

