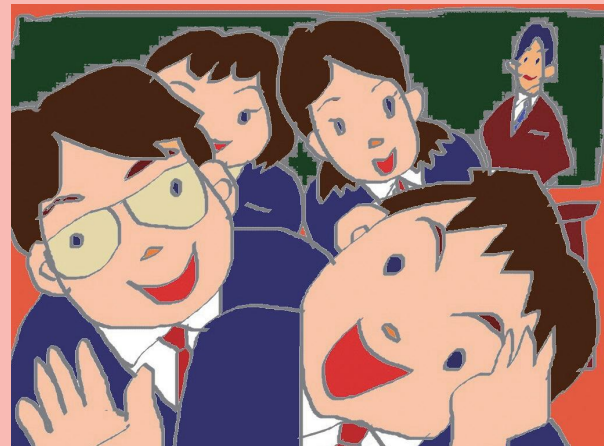


学校見学会・専門実習体験等



中3生徒・保護者
見学会

※中3生徒・保護者対象の見学会は
午前の部と午後の部があります。
(内容は同じです。本校を進路先
の一つとしてお考えの場合はご参
加をお願いいたします。)

6 / 8 (木)
15 (木)
22 (木)
29 (木)

午前の部
受付 9:10~
見学時間 9:30~11:50
午後の部
受付 12:10~
見学時間 12:30~14:50

申込書UP日 4/21 (金) 申込み切日 5/16 (火)

中2生徒
専門実習体験

★保護者の引率・付添いが必要
です。

7 / 21 (金)
7 / 24 (月)

第1部 受付 9:45~
体験時間 10:05~10:55
第2部 受付 10:45~
体験時間 11:05~11:55
第3部 受付 12:20~
体験時間 12:40~13:30

申込書UP日 5/22 (月)
申込み切日 6/9 (金)

小5・6 保護者
オープンキャンパス

★保護者が対象です。

11 / 21 (火)
11 / 22 (水)
11 / 24 (金)

受付 8:50~11:30
オープン時間 9:00~11:50

申込書UP日 10/20 (金)
申込み切日 11/10 (金)

中1・2生徒
保護者
オープンキャンパス

(教職員の方も参加できます。)

★保護者の引率・付添いが必要
です。

3 / 5 (火)
3 / 13 (水)
3 / 14 (木)

中1 受付 8:50~11:30
オープン時間 9:00~11:50

中2 受付 12:20~15:10
オープン時間 12:30~15:30
(部活動参観可)

申込書UP 2/2 (金) 申込み切 2/23 (金)

※中2は3/13(水)・3/14(木)の
2日間のみ

☆参加をご希望される場合は、本校ホームページの学校見学カテゴリから案内書をダウンロードしてください。
案内書にあるQRコードもしくはURLより申込フォームに入り、必要事項を入力してお申し込みください。

☆お申し込みの際に入力していただいたメールアドレスは本件の連絡のみに使用し、それ以外では使用いたしません。
メールアドレス等、いただいた個人情報につきましては、見学会の終了後に必ず破棄いたします。

☆社会情勢により中止・延期・人数制限等をおこなう場合があります。

●詳細は随時ホームページでお知らせいたします。

<https://www.edu.city.yokohama.lg.jp/school/ss/hinochuokoto/>

