

学年目標

社会的自立・職業的自立に向け必要な資質能力の育成

自己実現
自己決定
自己選択

3年

深化・決定（深める・決める）

現場実習 15日×2

2年

選択・発展（選ぶ・広げる）

現場実習 10日×2

関係機関見学

1年

基礎・試行（知る・試す）

現場実習 5日

職場見学×2

キャリアアッププラン

キャリアアッププラン（職業に関する学び）

工業・クリエイティブ科

流通・サービス科

各教科等で育む力

専門学科

- 工業・クリエイティブ科
- 紙工課
- 縫工課
- 革工課
- 木工課

+

- 流通・サービス科
- メンテナンス課
- オフィスサービス課
- グリーンサービス課
- ロジスティクス課

専門教科の学びの道筋

ランドデザイン

▶ 卒業生の進路

	企業就労		職業訓練・福祉的就労		合計
	人数	割合	人数	割合	
1～45期卒業生	1951	79.3%	510	20.7%	2461

過去3年間の進路状況と企業就労先の職種

	企業就労		職業訓練		福祉的就労		その他		合計	
	人数	割合	人数	割合	人数	割合	人数	割合	人数	割合
令和5年度(43期)	52	81.3%	0	0.0%	10	15.6%	2	3.1%	64	100%
令和6年度(44期)	54	91.5%	0	0.0%	4	6.8%	1	1.7%	59	100%
令和7年度(45期)	62	93.9%	0	0.0%	2	3.0%	2	3.0%	66	100%
合計	168	88.9%	0	0.0%	16	8.5%	5	2.6%	189	100%

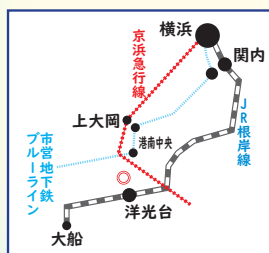
職種	令和5年度(43期)	令和6年度(44期)	令和7年度(45期)	合計
オフィス周辺業務	9	14	20	43
介護・保育周辺業務	4	1	2	7
メンテナンス	2	4	11	17
フードサービス	3	2	6	11
食品加工	3	5	0	8
製造加工	6	6	3	15
販売	10	8	6	24
ロジスティクス	12	12	13	37
その他の職種(企業就労)クリーニング・園芸など	3	2	1	6
福祉施設・訓練校等	12	5	4	21
合計	64	59	66	189

※構成比は小数点以下第2位を四捨五入しているため、合計しても必ずしも100とはなりません。

▶ 教職員数

校長	副校長	主幹教諭	教諭	主幹養護教諭	養護教諭	コーディネーター	非常勤講師	実習指導員	AET	合計
1	1	3	62	1	1	3(内数)	3	4	1	91
拠点校指導教員	就労支援指導員	ICT支援員	事務職員	技能職員	学校司書	学校業務アシスタント	事務補助	スクールカウンセラー		
1	1	1	3	3	1	1	1	2		

▶ 案内図



●京急・市営地下鉄

〈上大岡駅より〉

*バス6番のりば

市バス111系統

洋光台北口下車徒歩1分

●JR根岸線

〈洋光台駅より〉

*バス3番のりば

市バス111系統(上大岡駅行き)

*バス4番のりば

市バス112系統(上永谷駅行き)

洋光台北口下車徒歩1分



令和8年度 学校案内



卒業後の生活を豊かにするには

学校での生活が豊かでなくてはならない



横浜市立 日野中央高等特別支援学校

〒234-0053 横浜市港南区日野中央二丁目25番3号

TEL:045-844-3015 FAX:045-846-8448

<http://www.edu.city.yokohama.lg.jp/school/ss/hinochuokoto/>



学校教育目標

自ら学び (知・体)、人と共に (徳・公)、
より良い明日をつくる生徒を育成 (関) します。

《日野中央で育む力 (資質・能力)》

自己実現
自己決定
自己選択

学ぶ・考える

きく・伝える・認める
人と関わる力

くらす・働く・つながる
社会人基礎力

〈各教科で育む力〉



日野中央高等特別支援学校では、職業に関する専門教科で働くための学びを深めていきます。

▶ 生徒数

生徒数 1年 67名 2年 64名 3年 60名 合計 191名

▶ 専門教科の学習

専門実習：「コミュニケーション力」「セルフコントロール力」の育成を軸に、知識・技能や体力を身に付け、働く意欲を育みます。地域協働等を通し、主体性や他者と関わる力を高めます。1年次は、「工業・クリエイティブ科」「流通・サービス科」設置の専門実習を1つずつ選択します。2年次からは、1年次に選択した専門実習のどちらかを選択して、発展・深化させていきます。

工業・クリエイティブ科

紙工課



革工課



木工課



縫工課



メンテナンス課



オフィスサービス課



グリーンサービス課



ロジスティクス課



流通・サービス科



保育園の芋掘り体験



区役所販売



保育園での交流

▶ 職業の学習

職業基礎：職業の基本的な知識を学び自分の進路を考えます。

現場実習：産業現場(社会)における実習を通して、「働く」ことを学びます。

本校 HPQRコード
アクセスお願いします!!

ひらく・つながる

日野中央高等特別支援学校

現場実習

R7企業 170社あまり
福祉関連施設20ヶ所あまり

横浜南陵高等学校との交流及び共同学習
総合探究 図書交流 製品販売

学校見学会等
中3学校見学会
中2専門実習体験
中1・2 小5・6
オープンキャンパス

現場実習

地域で販売・小学校
保育園・社会福祉施設
区役所・バス営業所・企業

協働先や製品については一割です。

メンテナンス課

市営バス清掃

グリーンサービス課

区役所コケ玉交換

ロジスティクス課

自動販売機の管理

オフィスサービス課

名刺受注制作

紙工課

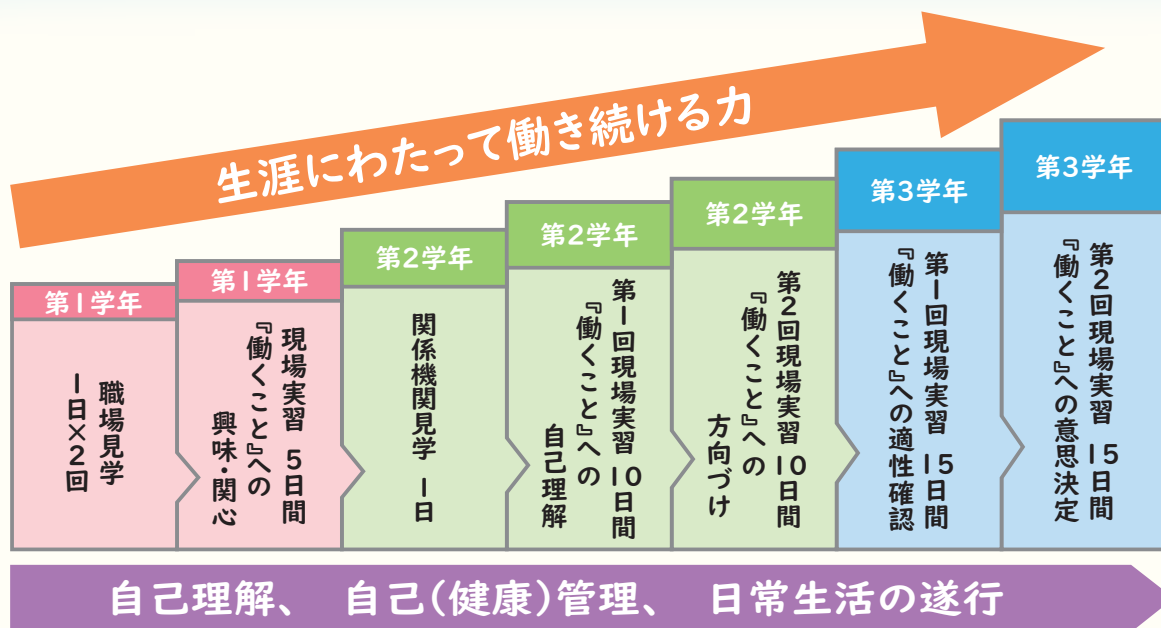
近隣和菓子店 受注箱折

縫工課

保育園受注製品制作
(園児エプロン等)

イラスト制作：41期生 中村太一

▶ キャリアアッププラン



【職場見学・関係機関見学】

1年次は、卒業生が働く職場等を実際に見学し、環境を知り、話を聞き、働くことの意義を学びます。
2年次は関係機関を訪問し、卒業後の自分に必要な支援について考えます。

【現場実習】

1年次は5日間、2年次は10日間、3年次は15日間と期間を伸ばして取り組むことを基本としています。この取組を通して自己理解を深め、自分の進路の決定に向かいます。

【卒後支援】

進路先での定着のため、卒業後3年をめどに相談支援を実施します。

▶ 卒業生の声



Aさん【現場実習】

私は3年間の実習で清掃、フードサービス、製造加工の3つの職種を体験しました。3年前期の製造加工の実習では、報告や質問の時に大きな声を出すこと、ノギス、マイクロメーターの使い方を覚えることを目標にしました。作業中は集中力を高め安全に作業することを心がけました。そして実習の終わりに「作業を覚えるのが速い」「仕事に安定感がある」と褒めていただけたことが、とてもうれしかったです。実習で得たことを社会人になっても意識して頑張りたいと思います。



Bさん【専門実習】

私は3年間紙工課に所属し、受注や製品制作を通して社会に出て働くために必要なことをたくさん学びました。仲間と協力して効率よく進めたり、分からなくなったら同僚と確認したりしてミスを出さないように気をつけてきました。そこでチームワークの大切さや自分に与えられた仕事に対する責任感を深く理解することができました。専門実習で学んだこと、身につけたことをしっかりと活用して今後の社会生活でも日々努力を続け、成長し続けていきたいと思っています。



Cさん【部活動】

楽器を演奏してみたいと思い、音楽部に仮入部をしました。そこで先輩達の演奏を聴きました。キーボードもドラムも、他の楽器も上手でした。エレキギターを弾いている先輩を見て、自分も上手になりたいと思って入部しました。いざエレキギターをやってみると、とても難しかったです。悔しかったので必死に練習をしました。1年生で初めてのよう祭本番はとても緊張しましたが、最後まで演奏をした時の達成感は気持ち良かったです。今では趣味の一つになりました。

▶ 各教科等の学習

グランドデザインに記した資質・能力を各教科等で育みます。



調理実習



情報



理科



特別活動

日本情報処理検定協会 各種検定合格者 **33名** (令和7年度のべ人数)



保健体育(救急法)



自立活動



美術

▶ 1年生授業例

3年生授業例

校時	時間	月	火	水	木	金	
	8:30 ~ 8:50	登校					
8:50 ~ 9:00	SHR						
1	9:05 ~ 9:55	理科			美術	理科	
2	10:05 ~ 10:55	数学	専門実習	専門実習		数学	
3	11:05 ~ 11:55	音楽			職業基礎	国/保体	
昼	12:05 ~ 12:35	昼食・昼休み					
4	12:40 ~ 13:30	情報	国語/保体		社会	家庭	
5	13:40 ~ 14:30	英国/保体	保体/国語	専門実習	国英/保体		
6	14:40 ~ 15:30	保体/国英	自活・道徳		保体/英国	LHR・総探	
帰	15:35 ~ 15:45	SHR					
	15:45	下校					

校時	時間	月	火	水	木	金	
	8:30 ~ 8:50	登校					
8:50 ~ 9:00	SHR						
1	9:05 ~ 9:55			英国/保体		家庭	
2	10:05 ~ 10:55	専門実習	専門実習	保体/国英	専門実習		
3	11:05 ~ 11:55			職業基礎		数学	
昼	12:05 ~ 12:35	昼食・昼休み					
4	12:40 ~ 13:30	理科	数学	社会		国英/保体	
5	13:40 ~ 14:30	音楽		理科	専門実習	保体/英国	
6	14:40 ~ 15:30	情報	美術	LHR・総探		自活・道徳	
帰	15:35 ~ 15:45	SHR					
	15:45	下校					

部活動：朝練⇒ 7:30 ~ 8:20 放課後⇒ 下校～ 16:45 17:00 下校完了

▶ 本校の特徴的な取組

ア 隣接する横浜南陵高校との交流及び共同学習

- ① 専門実習：清掃活動
- ② 総合的な探究の時間：
 - ・ 本校生徒による横浜南陵高校での発表
 - 【専門実習等】
 - ・ 横浜南陵高校生徒による本校の授業見学
- ③ 委員会活動：図書委員の交流
 - ・ 本校生徒による「おすすめの本」紹介
 - ・ 学校を越えた図書の貸し借り
 この取組を経て、お互いの理解が深まっています。



総合的な探究の時間



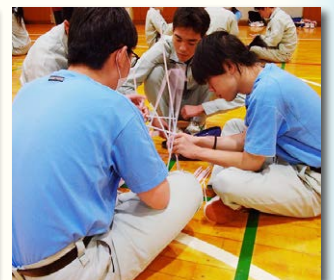
道徳コーチング

イ 外部講師を迎えての授業

- ① 道徳：コーチング（承認、自己理解等）やアンガーマネジメント（怒りのコントロール法等）を取り入れた授業を実施
- ② 専門実習各課の特色に応じた技術指導
 - 例）メンテナンス課：清掃の技術指導
 - 紙工課・革工課・
 - 木工課・縫工課：製品づくりの技術指導



清掃の技術指導



道徳コーチング

