

いつまでたっても「学ぶ」って面白い

TERAO

てらお地域学校協働本部 だより

子どもも 大人も 学べる 時と場所の提供
「てらお地域学校協働本部」
がこの春 誕生します

地域を創るミライ人
安全防災・職場体験
学び方を学ぶ
学び場・ワークショップ

健康であれば何でもできる
健康スポーツ推進
みどり豊かな「てらお」の地
緑化活動

2021.03.0
No.0

「てらお地域学校協働本部」誕生秘話

寺尾中学校では、学校教育目標「健康」「個性」「学ぶ力」に基づいて、「てらお」地域のミライを担う子どもたちの育成に取り組んでいます。

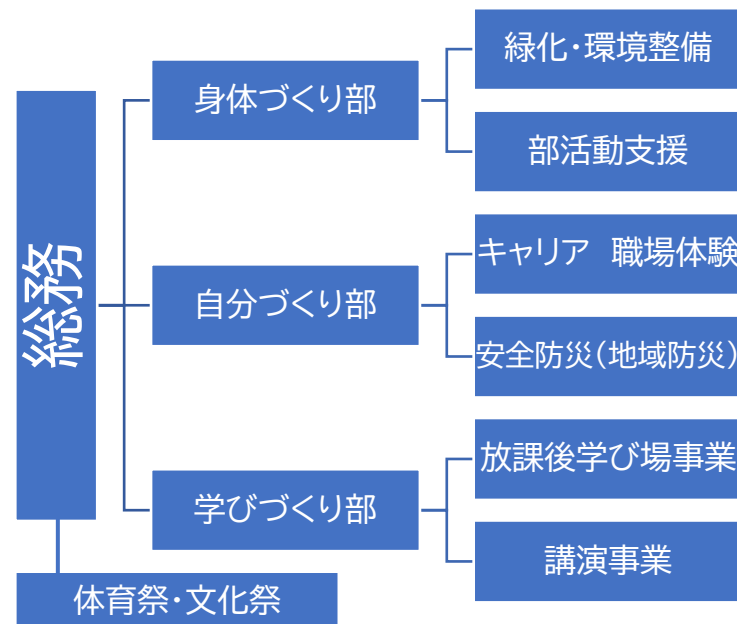
その教育的効果をさらにパワーアップするべく、子どもたちへの支援はもちろん、大人（社会教育、家庭教育の一環として）も子ども（公教育）も共に学び成長していくことをねらいとし、その機会の企画運営の組織として

「てらお地域学校協働本部」が誕生しました。
変化の多いこの時代、大人も子どもも学び、変化に対応していかなければなりません。その一助としての役割も担っていかねばと考えています。

現在は、地域コーディネーターを中心に、寺尾中学校で開催するさまざまな活動の支援、地域と保護者、生徒がともに学べる機会の企画を相談しているところです。



「てらお地域学校協働本部」組織



主な活動の紹介

身体づくり部 緑化・環境整備

寺尾中学校では、生徒会整美委員会、園芸部を中心に年3～4回校内等の花の植え替えを行っています。それをさらに拡大し、正門周辺、ささやきの小路に四季折々の草木を植え、皆さんと共に管理し、地域の憩いの場の提供を行っています。

自分づくり部 安全防災

寺尾中学校では、生徒に各地域の地域防災拠点訓練に参加するよう促しています。近年の災害を考えるとマンパワーは必要不可欠です。そして、そんな有事の際にいつでも地域にいる存在は「中学生」です。日頃から防災意識を高め、訓練をしておくことで必ず地域の役に立つはず。訓練のみならず、ワークショップなど共に学べる機会を考えていきます。また、登下校見守り支援も行います。

学びづくり部 放課後学び場事業

寺尾中学校では、NPO法人サードプレイスと協力して、寺尾地区センターと寺尾中学校で定期的な学びの場の提供をしています。ミライを担う子どもたちに「学び」の楽しさを、「知る喜び」を一緒に感じながら、学習の支援を行ってみませんか。

子どもたちと共に学びませんか

「てらお地域学校協働本部」では、本部メンバー、ボランティアを募集しています。ぜひ登録をして、共に学びませんか。

自分の得意な分野、チャレンジしてみたいことなど「身体づくり部」「自分づくり部」「学びづくり部」へのご参加をお願いいたします。

連絡先

(てらお地域学校協働本部 事務局寺尾中学校 副校長)

☎ 045-571-4102