

令和7年度全国学力・学習状況調査の結果概要

令和7年4月に中学3年生が行った全国学力・学習状況調査の結果についてお知らせします。

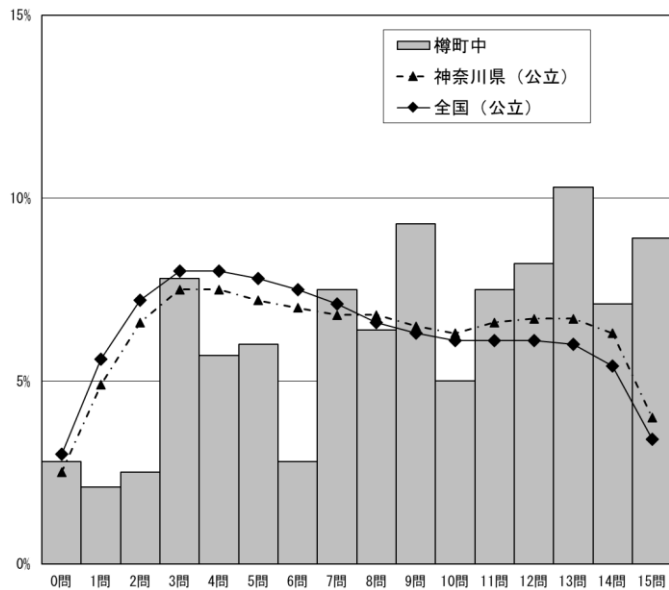
【数学（筆記試験）】

	生徒数	平均正答数	平均 正答率(%)	中央値	標準偏差
樽町中	281	8.9 / 15	59	9.0	4.3
神奈川県（公立）	59,479	7.6 / 15	51	7.0	4.3
全国（公立）	871,097	7.2 / 15	48.3	7.0	4.2

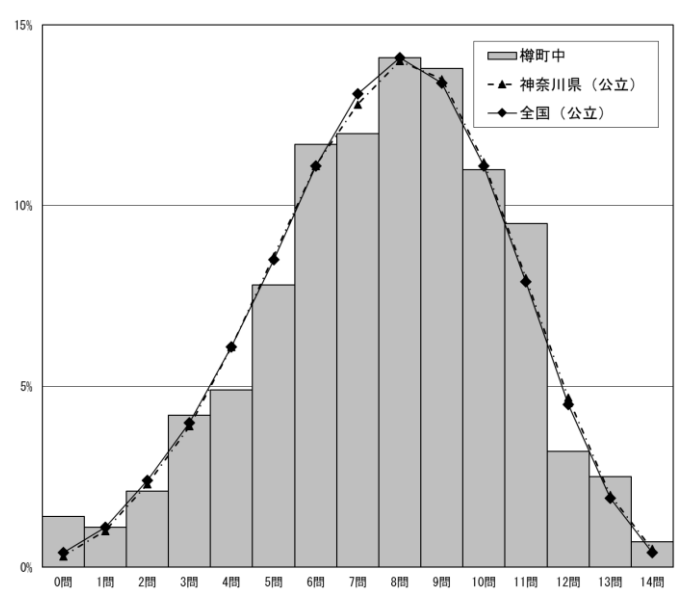
【国語（筆記試験）】

	生徒数	平均正答数	平均 正答率(%)	中央値	標準偏差
樽町中	283	7.6 / 14	54	8.0	2.8
神奈川県（公立）	59,447	7.6 / 14	55	8.0	2.7
全国（公立）	870,560	7.6 / 14	54.3	8.0	2.7

正答数分布グラフ



正答数分布グラフ

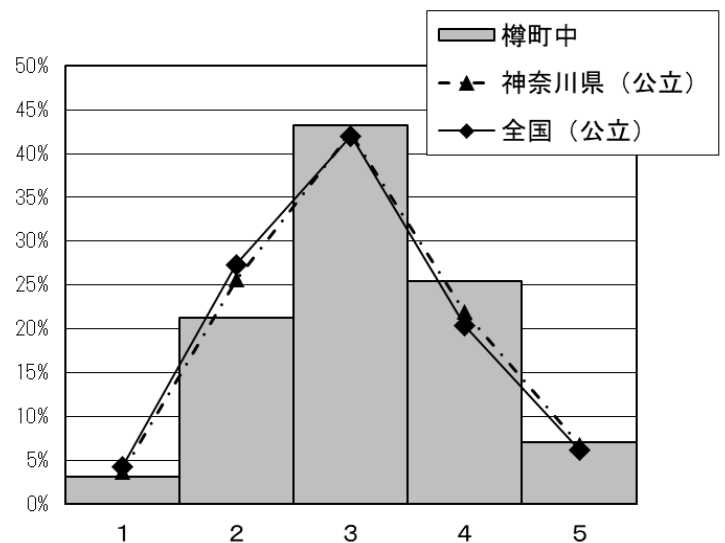


【理科（オンライン試験）】

IRT バンド集計値

IRT バンド	生徒数		割合(%)		
	樽町中	樽町中	樽町中	神奈川県 (公立)	全国 (公立)
5	20	7.0	6.7	6.2	6.2
4	73	25.4	21.9	20.3	20.3
3	124	43.2	42.3	42.0	42.0
2	61	21.3	25.6	27.3	27.3
1	9	3.1	3.6	4.2	4.2

IRT バンド分布グラフ



※IRT バンド

IRT（項目反応理論）に基づいた学力測定テストの結果を5段階で示したもの。基準が「3」で、数が多いほど学力も高いと推定される。