



「より良い学校づくりのためのアンケート」結果

校長 井上 菜穂子

保護者の皆様方には、ご多用の中、アンケートにご協力いただき、誠にありがとうございました。以下は、教職員、保護者の方、生徒の皆さんの同項目の比較です。評価は、

- ・評価 A…「そう思う・ややそう思う」が80%以上
 - ・評価 B…「そう思う・ややそう思う」が79%～60%
 - ・評価 C…「そう思う・ややそう思う」が59%以下、です。
- 生徒の皆さんと保護者の方々の集計の結果は次の通りです。

令和5年度 学校評価アンケートまとめ

	項目	保護者	生徒	教職員
		評価	評価	評価
1	楽しい学校生活が送れている。	A	A	-
2	授業参観やおたよりで、学校の様子が家庭にしっかりと伝わっている。	A	A	A
3	学校は生徒の思いを大切に、教育活動を行っている。	A	A	A
4	先生たちの教育活動に対する取り組みは前向きで丁寧である。	A	A	A
5	先生たちは生徒一人ひとりをよく理解しようとしている。	A	A	A
6	田奈中では規律ある学校生活が送れている。	A	A	A
7	田奈中生はあいさつなどマナーや礼儀がきちんと身に付いている。	A	A	A
8	田奈中では、生活の相談を先生方にしやすい状況が作られている。	A	A	A
9	先生たちは分かりやすい授業をするように努めている。	A	A	A
10	田奈中では、学習の質問を先生方にしやすい状況が作られている。	A	A	A
11	田奈中の評価・評定は分かりやすい。	B	A	A
12	先生たちは評価を公平で適切に行っている。	A	A	A
13	総合的な学習の時間は充実した活動が行われている。	A	A	A
14	連絡票は工夫されていて分かりやすい。	B	A	A
15	少人数指導・チームティーチングはみなさんにとって有効な学習形態となっている。	B	A	A
16	体育祭は充実した活動となっている。	A	A	A
17	文化祭(合唱コンクールを含む)は充実した活動となっている。	A	A	A
18	校外学習・自然教室・修学旅行は充実した活動となっている。	A	A	A
19	田奈中生は生徒会活動や委員会活動に意欲的に取り組んでいる。	A	A	A
20	田奈中生は部活動に意欲的に取り組み、充実した活動となっている。	A	A	A
21	田奈中では安全で健康的な生活が送れている。	A	A	A
22	田奈中では環境美化がきちんと行われ、生徒の活動しやすい環境が整えられている。	A	A	A
23	田奈中では避難訓練や不審者対応など緊急時の対応がしっかりとできている。	A	A	A
24	田奈中ではいじめ防止や、早期発見・解決ができるよう生徒も先生も努力している。	A	A	A
25	田奈中では、学校(学年)だよりやホームページなどを通して情報提供を積極的に行っている。	A	A	A
26	田奈中では、保護者や地域の方々に対して開かれた学校づくりをするために努力をしている。	A	A	A
27	田奈中では、先生・生徒が地域行事などに関わり、地域との連携を深めている。	B	A	A

令和5年度 よりよい学校作りのためのアンケートの結果(生徒)

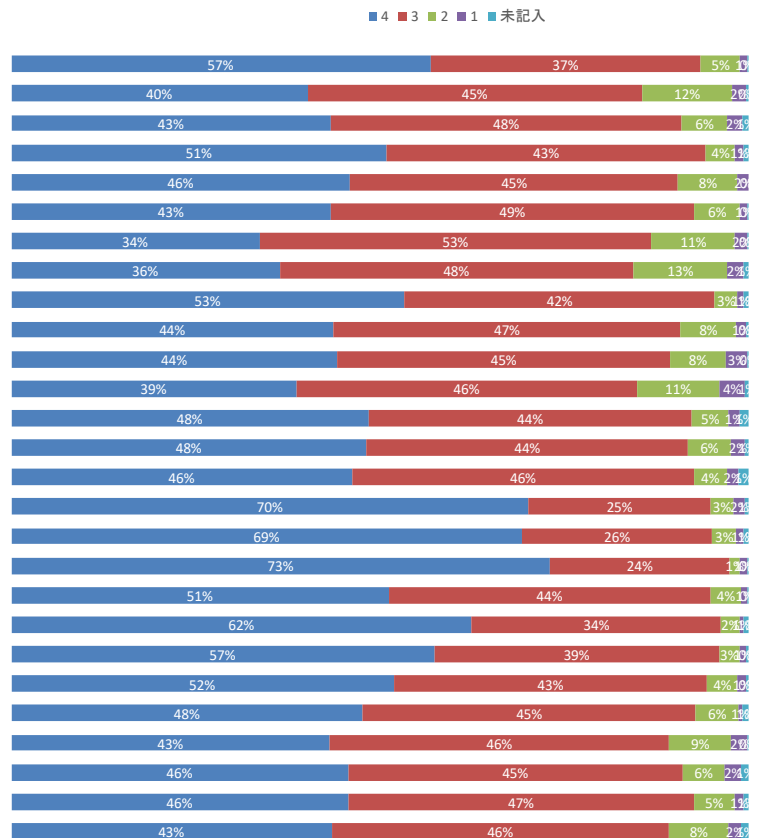
横浜市立田奈中学校

アンケート事項	生徒1年 260名					生徒2年 253名					生徒3年 251名					生徒数 764名				
	【評価点】 4 そう思う 3 ややそう思う 2 あまりそう思わない 1 そう思わない																			
	4	3	2	1	未記入	4	3	2	1	未記入	4	3	2	1	未記入	4	3	2	1	未記入
楽しい学校生活が送れている。	53%	39%	6%	2%	0%	54%	40%	6%	0%	0%	63%	31%	5%	1%	0%	57%	37%	5%	1%	0%
授業参観やおたよりで、学校の様子が家庭にしっかりと伝わっている。	38%	48%	12%	1%	0%	34%	48%	15%	2%	1%	49%	39%	10%	2%	0%	40%	45%	12%	2%	0%
学校は生徒の思いを大切にして、教育活動を行っている。	46%	47%	5%	2%	1%	34%	54%	8%	2%	2%	49%	42%	6%	2%	0%	43%	48%	6%	2%	1%
先生たちの教育活動に対する取り組みは前向きで丁寧である。	55%	40%	3%	0%	0%	43%	50%	5%	1%	1%	54%	39%	4%	2%	1%	51%	43%	4%	1%	1%
先生たちは生徒一人ひとりをよく理解しようとしている。	54%	39%	6%	1%	0%	36%	51%	11%	2%	0%	47%	44%	7%	2%	0%	46%	45%	8%	2%	0%
田奈中では規律ある学校生活が送れている。	43%	52%	5%	0%	0%	42%	49%	7%	2%	0%	45%	47%	6%	2%	0%	43%	49%	6%	1%	0%
田奈中生はあいさつなどマナーや礼儀がきちんと身に付いている。	32%	56%	12%	1%	0%	27%	58%	12%	2%	1%	42%	45%	10%	2%	0%	34%	53%	11%	2%	0%
田奈中では、生活の相談を先生方にしやすい状況が作られている。	39%	49%	11%	1%	0%	29%	50%	16%	4%	1%	41%	45%	11%	2%	1%	36%	48%	13%	2%	1%
先生たちは分かりやすい授業をするように努めている。	58%	40%	2%	0%	1%	48%	47%	3%	2%	1%	54%	40%	5%	1%	0%	53%	42%	3%	1%	1%
田奈中では、学習の質問を先生方にしやすい状況が作られている。	49%	47%	4%	0%	1%	38%	49%	11%	2%	0%	44%	45%	8%	2%	0%	44%	47%	8%	1%	0%
田奈中の評価・評定は分かりやすい。	50%	41%	7%	2%	0%	35%	56%	6%	4%	0%	48%	38%	10%	4%	0%	44%	45%	8%	3%	0%
先生たちは評価を公平で適切に行っている。	48%	42%	7%	2%	1%	28%	53%	14%	4%	1%	39%	43%	13%	5%	0%	39%	46%	11%	4%	1%
総合的な学習の時間は充実した活動が行われている。	56%	38%	4%	0%	2%	39%	53%	4%	2%	1%	51%	40%	7%	2%	1%	48%	44%	5%	1%	1%
連絡票は工夫されていて分かりやすい。	57%	37%	4%	0%	1%	40%	51%	6%	2%	0%	47%	43%	7%	3%	0%	48%	44%	6%	2%	1%
少人数指導・チームティーチングは生徒にとって有効な学習形態となっている。	48%	47%	2%	0%	2%	39%	51%	7%	2%	1%	51%	41%	4%	3%	1%	46%	46%	4%	2%	1%
体育祭は充実した活動となっている。	74%	22%	3%	0%	2%	65%	30%	2%	3%	0%	71%	22%	5%	2%	0%	70%	25%	3%	2%	1%
文化祭(合唱コンクールを含む)は充実した活動となっている。	72%	25%	2%	0%	1%	64%	30%	3%	2%	1%	71%	22%	4%	2%	0%	69%	26%	3%	1%	1%
校外学習・自然教室・修学旅行は充実した活動となっている。	71%	25%	3%	1%	0%	72%	26%	0%	1%	0%	76%	22%	1%	2%	0%	73%	24%	1%	1%	0%
田奈中生は生徒会活動や委員会活動に意欲的に取り組んでいる。	55%	43%	2%	0%	0%	44%	48%	7%	1%	0%	55%	40%	4%	2%	0%	51%	44%	4%	1%	0%
田奈中生は部活動に意欲的に取り組み、充実した活動となっている。	70%	28%	2%	0%	0%	57%	39%	2%	1%	2%	61%	35%	4%	1%	0%	62%	34%	2%	1%	1%
田奈中では安全で健康的な生活が送れている。	60%	37%	3%	0%	1%	54%	41%	3%	2%	0%	59%	38%	2%	1%	0%	57%	39%	3%	1%	0%
田奈中では環境美化がきちんと行われ、生徒の活動しやすい環境が整えられている。	54%	42%	3%	0%	0%	48%	47%	4%	1%	0%	53%	39%	5%	2%	0%	52%	43%	4%	1%	0%
田奈中では避難訓練や不審者対応など緊急時の対応がしっかりとできている。	51%	43%	5%	0%	1%	42%	49%	6%	1%	2%	49%	43%	6%	1%	0%	48%	45%	6%	1%	1%
田奈中ではいじめ防止や、早期発見・解決ができるよう生徒も先生も努力している。	44%	47%	8%	0%	0%	41%	47%	9%	2%	0%	44%	44%	8%	4%	0%	43%	46%	9%	2%	0%
田奈中では、学校(学年)だよりやホームページなどを通して情報提供を積極的に行っている。	52%	40%	6%	1%	1%	38%	53%	5%	4%	1%	47%	43%	6%	2%	1%	46%	45%	6%	2%	1%
田奈中では、保護者や地域の方々に対して開かれた学校づくりをするために努力をしている。	50%	45%	4%	1%	0%	42%	47%	8%	2%	1%	45%	49%	4%	1%	0%	46%	47%	5%	1%	1%
田奈中では、先生・生徒が地域行事などに関わり、地域との連携を深めている。	49%	44%	5%	0%	1%	37%	48%	11%	3%	1%	44%	45%	8%	2%	1%	43%	46%	8%	2%	1%

令和5年度 よりよい学校作りのためのアンケートの結果(生徒)

横浜市立田奈中学校

アンケート事項
楽しい学校生活が送れている。
授業参観やおたよりで、学校の様子が家庭にしっかりと伝わっている。
学校は生徒の思いを大切にして、教育活動を行っている。
先生たちの教育活動に対する取り組みは前向きで丁寧である。
先生たちは生徒一人ひとりをよく理解しようとしている。
田奈中では規律ある学校生活が送れている。
田奈中生はあいさつなどマナーや礼儀がきちんと身に付いている。
田奈中では、生活の相談を先生方にしやすい状況が作られている。
先生たちは分かりやすい授業をするように努めている。
田奈中では、学習の質問を先生方にしやすい状況が作られている。
田奈中の評価・評定は分かりやすい。
先生たちは評価を公平で適切に行っている。
総合的な学習の時間は充実した活動が行われている。
連絡票は工夫されていて分かりやすい。
少人数指導・チームティーチングは生徒にとって有効な学習形態となっている。
体育祭は充実した活動となっている。
文化祭(合唱コンクールを含む)は充実した活動となっている。
校外学習・自然教室・修学旅行は充実した活動となっている。
田奈中生は生徒会活動や委員会活動に意欲的に取り組んでいる。
田奈中生は部活動に意欲的に取り組み、充実した活動となっている。
田奈中では安全で健康的な生活が送れている。
田奈中では環境美化がきちんと行われ、生徒の活動しやすい環境が整えられている。
田奈中では避難訓練や不審者対応など緊急時の対応がしっかりとできている。
田奈中ではいじめ防止や、早期発見・解決ができるよう生徒も先生も努力している。
田奈中では、学校(学年)だよりやホームページなどを通して情報提供を積極的に行っている。
田奈中では、保護者や地域の方々に対して開かれた学校づくりをするために努力をしている。
田奈中では、先生・生徒が地域行事などに関わり、地域との連携を深めている。



令和5年度 よりよい学校作りのためのアンケートの結果(保護者)

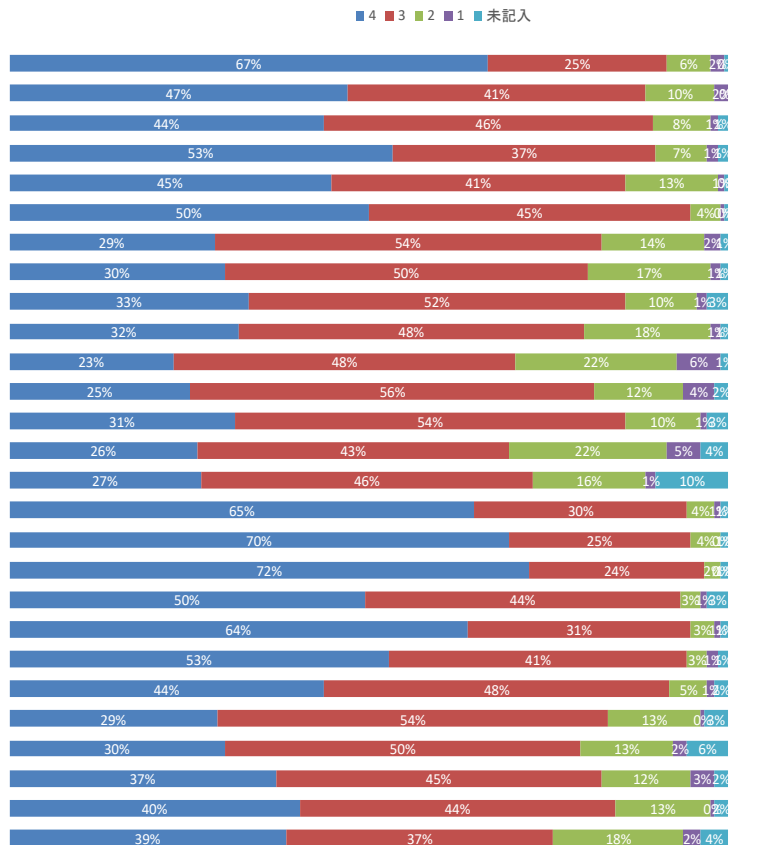
横浜市立田奈中学校

No	アンケート事項	保護者1年 73名					保護者2年 77名					保護者3年 60名					保護者数 210名				
		【評価点】 4 そう思う 3 ややそう思う 2 あまりそう思わない 1 そう思わない																			
		4	3	2	1	未記入	4	3	2	1	未記入	4	3	2	1	未記入	4	3	2	1	未記入
1	楽しい学校生活が送れている。	67%	26%	3%	4%	0%	62%	25%	10%	1%	1%	72%	23%	5%	0%	0%	67%	25%	6%	2%	0%
2	授業参観やおたよりで、学校の様子が家庭にしっかりと伝わっている。	40%	49%	8%	3%	0%	48%	43%	6%	3%	0%	55%	30%	15%	0%	0%	47%	41%	10%	2%	0%
3	学校は生徒の思いを大切に、教育活動を行っている。	33%	59%	4%	1%	3%	45%	42%	12%	0%	1%	55%	35%	8%	2%	0%	44%	46%	8%	1%	1%
4	先生たちの教育活動に対する取り組みは前向きで丁寧である。	49%	41%	5%	1%	3%	52%	36%	9%	1%	1%	60%	32%	7%	2%	0%	53%	37%	7%	1%	1%
5	先生たちは生徒一人ひとりをよく理解しようとしている。	45%	42%	10%	1%	1%	40%	42%	18%	0%	0%	50%	38%	10%	2%	0%	45%	41%	13%	1%	0%
6	田奈中では規律ある学校生活が送れている。	55%	37%	5%	1%	1%	48%	48%	4%	0%	0%	47%	50%	3%	0%	0%	50%	45%	4%	0%	0%
7	田奈中生はあいさつなどマナーや礼儀がきちんと身に付いている。	26%	60%	11%	0%	3%	26%	51%	21%	3%	0%	35%	50%	10%	5%	0%	29%	54%	14%	2%	1%
8	田奈中では、生活の相談を先生方にしやすい状況が作られている。	30%	52%	14%	3%	1%	23%	55%	21%	0%	1%	38%	43%	17%	2%	0%	30%	50%	17%	1%	1%
9	先生たちは分かりやすい授業をするように努めている。	29%	58%	8%	1%	4%	34%	49%	12%	1%	4%	38%	50%	10%	2%	0%	33%	52%	10%	1%	3%
10	田奈中では、学習の質問を先生方にしやすい状況が作られている。	30%	52%	15%	1%	1%	26%	48%	23%	1%	1%	42%	43%	13%	2%	0%	32%	48%	18%	1%	1%
11	田奈中の評価・評定は分かりやすい。	23%	51%	19%	4%	3%	16%	49%	31%	4%	0%	32%	42%	15%	12%	0%	23%	48%	22%	6%	1%
12	先生たちは評価を公平で適切に行っている。	26%	62%	10%	0%	3%	17%	60%	18%	4%	1%	35%	45%	8%	10%	2%	25%	56%	12%	4%	2%
13	総合的な学習の時間は充実した活動が行われている。	27%	58%	11%	0%	4%	32%	52%	10%	1%	4%	35%	53%	10%	2%	0%	31%	54%	10%	1%	3%
14	連絡票は工夫されていて分かりやすい。	27%	44%	19%	3%	7%	21%	47%	23%	5%	4%	32%	38%	23%	7%	0%	26%	43%	22%	5%	4%
15	少人数指導・チームティーチングは生徒にとって有効な学習形態となっている。	23%	44%	19%	0%	14%	26%	47%	13%	3%	12%	32%	48%	15%	2%	3%	27%	46%	16%	1%	10%
16	体育祭は充実した活動となっている。	66%	27%	4%	0%	3%	62%	30%	6%	1%	0%	67%	32%	0%	2%	0%	65%	30%	4%	1%	1%
17	文化祭(合唱コンクールを含む)は充実した活動となっている。	63%	29%	5%	0%	3%	73%	21%	6%	0%	0%	73%	27%	0%	0%	0%	70%	25%	4%	0%	1%
18	校外学習・自然教室・修学旅行は充実した活動となっている。	64%	27%	5%	0%	3%	73%	26%	1%	0%	0%	82%	18%	0%	0%	0%	72%	24%	2%	0%	1%
19	田奈中生は生徒会活動や委員会活動に意欲的に取り組んでいる。	48%	47%	3%	0%	3%	49%	44%	3%	0%	4%	52%	40%	3%	3%	2%	50%	44%	3%	1%	3%
20	田奈中生は部活動に意欲的に取り組み、充実した活動となっている。	62%	32%	4%	0%	3%	65%	31%	4%	0%	0%	65%	30%	2%	3%	0%	64%	31%	3%	1%	1%
21	田奈中では安全で健康的な生活が送れている。	47%	45%	4%	1%	3%	58%	38%	1%	1%	1%	53%	42%	3%	2%	0%	53%	41%	3%	1%	1%
22	田奈中では環境美化がきちんと行われ、生徒の活動しやすい環境が整えられている。	38%	52%	7%	0%	3%	45%	47%	5%	0%	3%	48%	45%	3%	3%	0%	44%	48%	5%	1%	2%
23	田奈中では避難訓練や不審者対応など緊急時の対応がしっかりとできている。	26%	55%	12%	0%	7%	26%	61%	12%	0%	1%	37%	45%	15%	2%	2%	29%	54%	13%	0%	3%
24	田奈中ではいじめ防止や、早期発見・解決ができるよう生徒も先生も努力している。	32%	52%	10%	3%	4%	27%	48%	16%	0%	9%	32%	48%	13%	3%	3%	30%	50%	13%	2%	6%
25	田奈中では、学校(学年)だよりやホームページなどを通して情報提供を積極的に行っている。	36%	51%	7%	3%	4%	38%	44%	13%	4%	1%	38%	40%	18%	3%	0%	37%	45%	12%	3%	2%
26	田奈中では、保護者や地域の方々に対して開かれた学校づくりをするために努力をしている。	33%	53%	11%	0%	3%	45%	36%	16%	0%	3%	43%	42%	13%	2%	0%	40%	44%	13%	0%	2%
27	田奈中では、先生・生徒が地域行事などにに関わり、地域との連携を深めている。	37%	42%	16%	1%	3%	42%	29%	22%	3%	5%	37%	42%	15%	3%	3%	39%	37%	18%	2%	4%

令和5年度 よりよい学校作りのためのアンケートの結果(保護者)

横浜市立田奈中学校

No	アンケート事項
1	楽しい学校生活が送れている。
2	授業参観やおたよりで、学校の様子が家庭にしっかりと伝わっている。
3	学校は生徒の思いを大切に、教育活動を行っている。
4	先生たちの教育活動に対する取り組みは前向きで丁寧である。
5	先生たちは生徒一人ひとりをよく理解しようとしている。
6	田奈中では規律ある学校生活が送れている。
7	田奈中生はあいさつなどマナーや礼儀がきちんと身に付いている。
8	田奈中では、生活の相談を先生方にしやすい状況が作られている。
9	先生たちは分かりやすい授業をするように努めている。
10	田奈中では、学習の質問を先生方にしやすい状況が作られている。
11	田奈中の評価・評定は分かりやすい。
12	先生たちは評価を公平で適切に行っている。
13	総合的な学習の時間は充実した活動が行われている。
14	連絡票は工夫されていて分かりやすい。
15	少人数指導・チームティーチングは生徒にとって有効な学習形態となっている。
16	体育祭は充実した活動となっている。
17	文化祭(合唱コンクールを含む)は充実した活動となっている。
18	校外学習・自然教室・修学旅行は充実した活動となっている。
19	田奈中生は生徒会活動や委員会活動に意欲的に取り組んでいる。
20	田奈中生は部活動に意欲的に取り組み、充実した活動となっている。
21	田奈中では安全で健康的な生活が送れている。
22	田奈中では環境美化がきちんと行われ、生徒の活動しやすい環境が整えられている。
23	田奈中では避難訓練や不審者対応など緊急時の対応がしっかりとできている。
24	田奈中ではいじめ防止や、早期発見・解決ができるよう生徒も先生も努力している。
25	田奈中では、学校(学年)だよりやホームページなどを通して情報提供を積極的に行っている。
26	田奈中では、保護者や地域の方々に対して開かれた学校づくりをするために努力をしている。
27	田奈中では、先生・生徒が地域行事などにに関わり、地域との連携を深めている。



生徒のみなさんや保護者の方々のご協力をいただいで実施いたしました学校評価アンケートについて、アンケートの集計を分析するとともに、来年度に向けての考え方を学校評価アンケートのまとめに沿ってお示しいたします。

*学習指導

年度初めに、授業の中で教科カリキュラム（学習計画及び評価計画）と評価についての説明を行いました。「田奈中の評価・評定がわかりやすい」は生徒89%、保護者71%と、保護者の評価は他の項目に比べてやや低い状況ですので、学校として教科カリキュラムをわかりやすいものにするるとともに、目標を明確にして学習指導と評価が一体化した授業づくりに取り組んでいきたいと考えます。また、連絡票については、生徒は高い評価でしたが、保護者の評価がやや低いため、わかりやすい連絡票の検討をしていきたいと思ひます。

各教科の評定（5～1）は、観点別評価を数値化（A^o⇒5点、A⇒4点、B⇒3点、C^o⇒2点、C⇒1点）して合計し、決定します。

（詳しくは学年ごとの教科カリキュラムをご覧ください。）

各観点の評価は、**目標への到達度**を測る目標に準拠した評価です。したがって、各観点ごとに「何を評価しているのか」「自分の強み・弱み」を確認して向上を目指すために、教科カリキュラムを活用することが大切になります。

学力は「①基礎的・基本的な知識技能」、「②知識・技能を活用して課題を解決するために必要な思考力・判断力・表現力等」、「③主体的に学習に取り組む態度」の3要素から成り立ちますが、それぞれの要素をバランスよく伸張できるよう授業の改善に引き続き努めてまいります。

少人数制授業やTT（チームティーチング）授業に対しては、生徒は高い評価となりましたが、保護者の評価はやや低く、授業の様子を見ていただく機会があるといいのではとも思ひます。今後さらに「身につける力」を明確にし、生徒の習熟度に応じた柔軟な授業内容を目指していきたくと思ひます。

*生徒指導

「規律ある学校生活を送れている」については、生徒・保護者ともに高い評価をいただきました。また、「先生たちは一人ひとりをよく理解しようと努めている」の設問では、生徒の評価91%、保護者の評価86%と、昨年度同様高い評価をいただきました。今後も引き続き生徒とのコミュニケーションの取り方や生徒理解についての意識を高め、より一層生徒の心に寄り添った指導ができるよう努めてまいります。

また、「生活の相談を先生方にしやすい状況が作られている」の設問では、生徒、保護者とも他の項目に比べてやや低くなっていますので、スクールカウンセラーの活用を今後も推進し、生徒が一人で悩みを抱え込むことがないよう、スクールカウンセラーだけでなく、いつでもどの先生に相談しても良いという雰囲気作りや、相談の時間・場所等の設定にも工夫をしていきたくと思ひます。

*特活指導

「生徒会活動や委員会活動に意欲的に取り組んでいる」については生徒・保護者ともに高い評価をいただきました。今後も田奈中学校の学校教育目標「学び合い」「個性」「自立」のもと、生徒たちがより意欲的に活躍できるよう、特別活動のさらなる充実に取り組んでいきたくと思ひます。

*学校行事

体育祭、文化祭、校外学習・自然教室・修学旅行などの学校行事に対しては、生徒、保護者ともすべて95%こえる高い評価となっており、さらに活動内容の充実を図っていきたいと考えます。

*保健・安全指導

「安全で健康的な生活が送れている」「環境美化がきちんと行われ、生徒の活動しやすい環境が整えられている」については、生徒・保護者とも高い評価をいただきました。今後も保健、安全、環境美化等生徒の生活環境の向上に向けた取り組みを継続してまいります。

*部活動

「部活動に意欲的に取り組み、充実した活動になっている」については、生徒・保護者ともに95%をこえる高い評価をいただきました。今後も、生徒がより一層意欲的に活動することができる環境の構築に努めてまいります。

*保護者・地域との連携

学校(学年)だよりやホームページを通して、個人情報に配慮しながら、学校からの情報提供を今後も行ってまいります。

今回の学校評価を来年度の中期学校経営方針等に生かし、「学び合い」「個性」「自立」の学校教育目標の具現化に向けて一層努力してまいります。アンケートへのご協力、本当にありがとうございました。