

名瀬の丘

<http://www.edu.city.yokohama.lg.jp/school/jhs/nase/>

令和3年 1月 25日
横浜市立名瀬中学校
校長 鈴木 拓哉



「踊り場」(初めの集会より)

校長 鈴木 拓哉

令和3年がはじまりました。文字通り「コロナ」に始まった令和2年度も残すところあと2か月余りとなりました。学校では、先日の集会で、生徒会の新役員を認証し、活動の中心が2年生に引き継がれました。3年生は進路選択の大切な時期を迎えています。目の前の大きな目標に向けて、ひるむことなく、全力が出し切れるよう願っています。

さて、今年はどうな年になるでしょうか。夏には1年延期されたオリンピックが予定されています。さまざまな期待や、不安がそれぞれの人にあることでしょう。そして、今年ほど普通の年になってほしいと願っている人が多いお正月は今までになかったのではないのでしょうか。

猛威を振るった新型コロナウィルス感染症は収束のようすが見られず、関東の1都3県を始まりに緊急事態宣言が出されました。すべての人が普段と違う日常を過ごしています。では、その中で何ができるでしょう。医療従事者は毎日、最前線で戦ってくださっています。薬の研究者は効果のある薬の発見やワクチンの開発に日々取り組んでいます。飲食店のみなさんは、厳しい環境の中、生活を守るために必死です。でも、それだけではありません。すべての人が普段と違う日常の中、それぞれ戦っているのです。何度も繰り返しますが、自分と愛する人を守るために、今すべきこと、できることを考えて行動しましょう。

ある人が言っていました。人類は今までにさまざまな困難に直面し、何とか克服してきました。その困難は後で振り返ってみると人類が生きていくために必要なものだったととらえることができるということです。今は高いビルに上るときにはエレベーターやエスカレーターを使います。でも、電気が止まれば階段を使うしかありません。階段にはところどころ平坦なところがあります。そこを「踊り場」といいます。踊り場がなければ、進む先を見るだけで登るのが嫌になってしまうかもしれませんし、途中で力尽き、登り切れないかもしれません。人類は今、その「踊り場」にいるということなのだそうです。これまでののぼり階段の途中で一息つき、無理をせず踊り場で息を整えて、その先に向かおうということでした。

年末に地域のかたから「名瀬中の生徒はあいさつが上手になってきた。自然なあいさつができる生徒が増えてきているように感じる。」という嬉しいお話をお聞きしました。その人の感覚では声をかけると挨拶を返してくれる人が7割、自分から挨拶をしてくれる生徒が2割ということでした。1割足りない計算ですが、1割の人があいさつできないということではありません。毎日気持ちよく挨拶ができることは素晴らしいことですが、人それぞれ毎日コンディションは違います。気持ちよく挨拶ができないときもあるでしょうということです。ただ、気持ちが沈みがちな時でも、逆に挨拶することで、気持ちを高めることができるかもしれません。

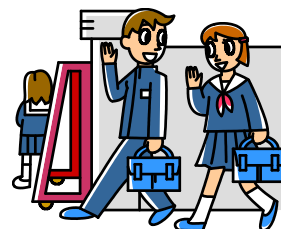
いまは階段の踊り場にいるととらえて無理をせず、それぞれができることを自分のペースでおこない、息を整えて次ののぼり階段に備えていきましょう。

2021年がすべての人にとって良い年になることを願っています。



生徒会役員が決まりました

令和3年を迎え、1月7日(木)に、12月の生徒会役員選挙で当選した7名の認証式が行われました。今年はコロナ禍でTV放送による認証式でしたが、前生徒会役員から名瀬中生徒会の大役「禰」を渡され決意を新たにした新役員の面々でした。名瀬中の良き伝統を引き継ぎ、活発な生徒会活動をリードしてくれることを期待しています。



今後の予定

※変更となる場合があります。ご承知おきください。

月	日	曜日	行事等	放課後活動	昼食
1	25	月	3年私立一般出願 3年昼食後下校	×	○
	28	木	3年私立一般出願(3年のみ3校時終了後昼食下校)	×	○
2	1	月	全校朝会	○	○
	2	火	木曜時程 3年学年末テスト 国・英・数・理・社	○	○
	3	水	金曜時程 学級・専門委員会(3年最終) 2:45~	○	○
	4	木	火曜時程 中央委員会(3年最終) 3:40~	○	○
	5	金	新入生保護者説明会 3:00~(体育館)終了後 新入生体操着等販売(体育館後方・A棟昇降口・B棟昇降口)	○	○
	8	月		×	○
	9	火	7組 社会科見学	○	○
	10	水	3年 私立一般入試 ~12日(金)	○	○
	15	月	1・2年学年末テスト3日前~当日まで部活動なし 3年 公立高校学力検査 ~17日(水)	×	3年のみ×
	17	水	木曜時程	×	3年のみ×
	18	木	1・2年学年末テスト① 3年 特別時間割開始 1年(国・保体・社・音) 2年(国・保体・社・美)	×	×
	19	金	1・2年学年末テスト② 1年(理・数・英・技家) 2年((理・数・英・技家)	○	1・2年△ 3年のみ×
	22	月	学年朝会(2年食育出前授業) 金曜時程 45分授業	×	3年のみ×
	24	水	なんでもトーク 校外委員引継ぎ1:30~ PTA役員会3:00~ 実行委員会 3:30~ 委員長決め及び引継ぎ	○	3年のみ×
25	木		×	3年のみ×	
26	金	月曜時程 3年 卒業遠足(富士急ハイランド)	○	3年のみ×	
最終下校時刻 2月1日~ 17:30 3月1日~ 18:00					

緑園義務教育学校の開校に向けて

令和4年4月に開校する緑園義務教育学校の整備状況等につきまして、保護者や地域の皆様にお知らせするために「緑園だより」を発行いたしましたので、教育委員会のホームページでご覧ください。また、開校準備の一環として、中学生の皆さんにも標準服等に関するアンケートを実施することにしました。下記のURL もしくはQR コードにアクセスし、回答への協力をお願いします。

○「緑園だより」

https://www.city.yokohama.lg.jp/kurashi/kosodate-kyoiku/kyoiku/sesaku/school/ikkan/ryokuengimu.files/0026_20210114.pdf



○「標準服等に関するアンケート」

<https://www.e-shinsei.city.yokohama.lg.jp/yokohama/uketsuke/dform.do?id=1610927352219>



<回答期限> 令和3年 2月 3日

ご不明な点、ご質問等につきましては、担当までご連絡ください。

教育委員会事務局 教育課程推進室
緑園義務教育学校開設準備担当
045-671-3494
ky-kyoikukatei@city.yokohama.jp

1年・2年百人一首大会 延期

7組・名瀬小・川上北小合同餅つき大会

合唱コンクール 中止を決定いたしました

政府の緊急事態宣言と、それにともない横浜市教育委員会から出された新たなガイドラインに従い、例年この時期に行われている百人一首大会を延期し、7組・名瀬小・川上北小合同の餅つき大会と、3月に延期をしていた合唱コンクールを残念ながら中止といたしました。合唱については予定通りの期日に緊急事態が解除されても、十分な練習環境や時間が確保できないことから、このような判断をしました。百人一首大会についても、今後の状況によっては開催できない可能性があります。

これからも生徒の安心・安全を最優先に、感染拡大防止のための知恵を絞ってさまざまな教育活動の実施を探ってまいります。決定・変更の際はその都度お知らせいたしますのでご理解・ご協力をお願いいたします。

大変な時期が続いていますが、みなさまがたにおかれましては健康に留意され、健やかに過ごしてください。