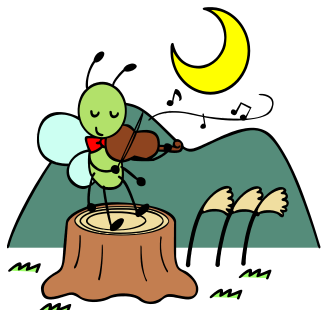


名瀬の丘

<http://www.edu.city.yokohama.lg.jp/school/jhs/nase/>

令和2年 9月 9日
横浜市立名瀬中学校
校長 鈴木 拓哉



みじか 短かった夏休み

校長 鈴木 拓哉

夏休みが終わって、3週間が過ぎました。横浜市の規則では8月の27日から夏休み明けの授業が始まることになっているのですが、(テレビ等では8月31日に「夏休み最後の日」などと報道されているので、まだ8月中が夏休みというところも多いようです。今年は年度初めの臨時休校があり、少しでも授業の時間を確保するため、お盆明けの17日から授業が始まることになりました。冬休み明けも普段の年より1日早く1月6日から始まります。

さまざまな行事について延期、中止や内容が変更される中、最も厳しかったのは、部活動で大会やコンクールが中止になってしまったことだと思います。3年生は中学校に入ってから2年の間文字通り「一所懸命」(一生懸命)活動してきました。昨年の3年生が活動を終えてからは、いわゆる「自分たちの代」としてより一層気持ちは高まっていたことでしょう。多くの運動部では新型コロナウイルス感染症対策をしながら、何とか活動の区切りとなる試合が行われましたが、やはり、完全燃焼をしたとはいえないのではないかと思います。

夏休み前の学校だよりでお知らせした芸術祭・合唱コンクールも、授業でさえ満足に声を出して歌うことができない中、計画通りの実施は難しいということで、3月に延期することとしました。体育大会については10月に競技の内容を変更し、時間を短縮して行う予定でいます。しかしながら、応援の際の「密」を避けるため、生徒の応援席のスペースを広くとる必要があることから、保護者・来賓の応援、見学を見合わせていただくこととしました。さまざまな工夫をしながら、「実施する」ということを第一に考えての計画です。どうかご理解、ご協力をお願いいたします。

文字通り「先が見えない」新型コロナ対策の中、少しずつ活動の範囲は広がってきましたが、今までしてきたことが大きく変わるわけではありません。「密をさける」「マスクの着用」「石鹸による手洗い」など、一人ひとりが「うつらない」「うつさない」を心掛け、大切な人を守る行動を続けましょう。



今後の予定

※ 変更になる場合があります。ご承知おきください。

月	日	曜日	行事等	放課後活動	昼食
9	13	日	地域防災拠点訓練	×	
	13~15	日	テスト前部活動等休止	×	
	16	水	前期期末テスト(英・技家・(1年)音(2・3年)美)	×	×
	17	木	前期期末テスト(国・数・(1年)美(2・3年)音)	×	×
	18	金	前期期末テスト(理・社・保体)	下校 <u>14:40</u>	×
	23	水	体育大会実行委員会 2:50~		
	28	月		×	
	30	水	1年 歯科検診 9:00~ PTA役員会 3:00~ PTA 実行委員会 3:30~		
10	2	水	3年 英語検定 12:30~ 1・2年下校 11:55	再登校 3:30	1・2年昼食なし 3年 11:50~
	5	月	尿検査(2回目)		
	6	金	体育大会実行委員会 3:45~		
	7	水	2年 歯科検診 9:00~		
	8	木	心電図(1年全員・2年未受診者) 1:30~		
	9	金	学期 終始業式		
	14	水	学級・専門委員会 選挙管理委員会 2:45~		
	15	木		×	
	16	金	体育大会 生徒・職員係別打合せ 3:45~		
	20	火	体育大会学年練習(2校時3年・4校時2年・5校時1年)		
	21	水	眼科検診 9:30~ 体育大会全体練習(6校時)		
	22	木	3年 内科検診 1:30~		
	23	金	3年 進路説明会 3:00~		
	26	月	一般生徒下校 1:25 体育大会準備 1:25~	×	
	27	火	第41回 体育大会 雨天時予備日 28日(水)	×	

※ 日没時刻と活動時間の制限等で日により完全下校時刻が変わります。

★9月15日まで 5校時の日:17:05 6校時の日:18:00

☆9月16日~10月15日まで 5校時の日:17:05 6校時の日:17:30

★10月16日からは 17:00になります。

着任のお知らせ

夏休み明けより、個別支援級のサポート非常勤として、^{わたなべ ひろゆき}渡邊 洋之先生と
職員室業務アシスタントとして ^{さとう まりな}佐藤 真利奈 さんが着任いたしました。
よろしくお願ひいたします。

