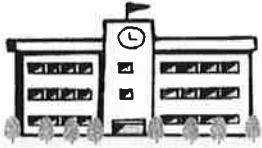


# 治癒届けについて

出席停止の対象となっている病気に罹患し、出席停止期間を満たした場合に医師の診察の結果、登校可能の診断を受け、保護者が記入して学校に提出してもらいます。



対象の病気



- ①インフルエンザ ②百日咳 ③麻疹 ④流行性耳下腺炎  
⑤風疹 ⑥水痘 ⑦咽頭結膜熱 ⑧その他

保護者が記入してください。

中和田中学校長

平成 年 月 日

治 癒 届

医師の診察の結果、

- |                     |               |
|---------------------|---------------|
| 1. インフルエンザ          | 6. 水痘 (水ぼうそう) |
| 2. 百日咳              | 7. 咽頭結膜熱      |
| 3. 麻疹 (はしか)         | 8. その他 ( )    |
| 4. 流行性耳下腺炎 (おたふくかぜ) |               |
| 5. 風疹 (三日はしか)       |               |

が治癒し、登校可能の診断を受けましたので届け出ます。

\_\_\_\_月 \_\_\_\_日 ~ \_\_\_\_月 \_\_\_\_日 まで

診療医療機関名 \_\_\_\_\_ 電話番号 \_\_\_\_\_

\_\_\_\_年 \_\_\_\_組 生徒氏名 \_\_\_\_\_

保護者氏名 \_\_\_\_\_ 印