

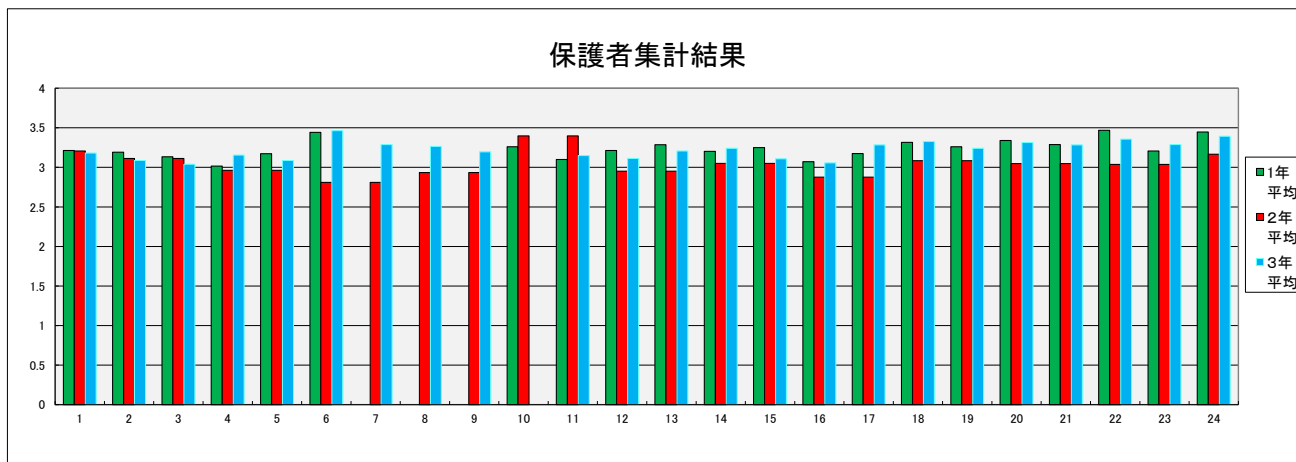
令和7年度 学校評価アンケート（保護者まとめ）

令和7年12月24日

1	学校の教育方針や様々な教育活動が、子ども、保護者、地域に即した取り組みやすい魅力あるものになっていると思う。
2	学校が、子ども・保護者・地域の願いに応じていると思う。
3	子どもにとってわかりやすい授業を、先生が工夫して行っていると思う。
4	連絡票や学習状況連絡カードなどから、学力や達成度がわかりやすいものになっていると思う。
5	子どもの学力を適切に評価していると思う。
6	授業公開・コンサートを通して小中学校間の連携や学びの連続性をはかるための努力が行われていると思う。
7	進路に関する連絡や情報提供が適切に行われていると思う。
8	学校の進路学習・職業学習が、子どもと将来について話し合うよいきっかけになっていると思う。
9	一人ひとりの個性に応じた進路指導が行われていると思う。
10	「職業講話」(校外学習における)は「生きる力」をはぐむよい機会になっていると思う。
11	子どもは、元気にあいさつができていると思う。
12	学校が、いじめや暴力のない学校づくりに取り組んでいると思う。
13	学校が、命の大切さや社会のルールを守る態度を育てようとしていると思う。
14	学校の雰囲気が良く、子どもがいきいきとしていると思う。
15	学校が、子どもの悩みや問題に対して、教育相談や面談などを活用し適切に対応していると思う。
16	学校生活を通して自分の健康管理に注意しようとする意識が高まっていると思う。
17	子どもが落ち着いて安全に生活が送れるように、配慮された教育設備の整備が行われていると思う。
18	学校は、生徒の安全管理に努めていると思う。
19	PTAと教職員が協力して教育活動に取り組んでいると思う。
20	生徒と教職員が地域行事に関わり、積極的に参加していると思う。
21	学校から保護者への連絡や文書はわかりやすく、適切であると思う。
22	学校ホームページや学校便り、学年便り、学校行事や生徒の活動のようすを理解するのに役立つと思う。
23	学校は、地域の方や保護者の方が行きやすい雰囲気があると思う。
24	学校を訪問したとき、教職員の対応はよいと思う。

設問	1	2	3	4	5	6	7	8	9	10	11	12	13	14	15	16	17	18	19	20	21	22	23	24
1年平均	3.21	3.19	3.13	3.02	3.17	3.44				3.26	3.1	3.21	3.29	3.2	3.25	3.07	3.18	3.32	3.26	3.34	3.29	3.47	3.21	3.45
2年平均	3.21	3.11	3.11	2.96	2.96	2.81	2.81	2.93	2.93	3.4	3.4	2.95	2.95	3.05	3.05	2.88	2.88	3.09	3.09	3.05	3.05	3.04	3.04	3.17
3年平均	3.18	3.09	3.04	3.16	3.09	3.46	3.29	3.26	3.2		3.15	3.11	3.21	3.24	3.11	3.06	3.28	3.33	3.24	3.31	3.28	3.36	3.29	3.39

「4」… そのとおり 「3」… 大体そのとおり 「2」… やや違う 「1」… 全く違う



昨年度のアンケート結果(参考用)

設問	1	2	3	4	5	6	7	8	9	10	11	12	13	14	15	16	17	18	19	20	21	22	23	24
1年平均	3.11	3.03	3.1	2.91	3.09	3.34				3.28	3.09	3.05	3.1	3.24	3.13	2.97	3.17	3.21	3.19	3.27	3.2	3.23	3.19	3.43
2年平均	3.04	3.07	2.93	2.9	2.96	3.23	2.65	2.9	2.68	3	2.93	3.05	3.18	3.03	3.17	3.03	3.22	3.2	3.18	3.28	3.14	3.27	3.09	3.45
3年平均	3.09	3.03	3.01	3.04	2.99	3.43	3.42	3.26	3.1		3.1	3.03	3.14	3.14	3.19	3.03	3.23	3.31	3.31	3.39	3.33	3.42	3.3	3.53

「4」… そのとおり 「3」… 大体そのとおり 「2」… やや違う 「1」… 全く違う

