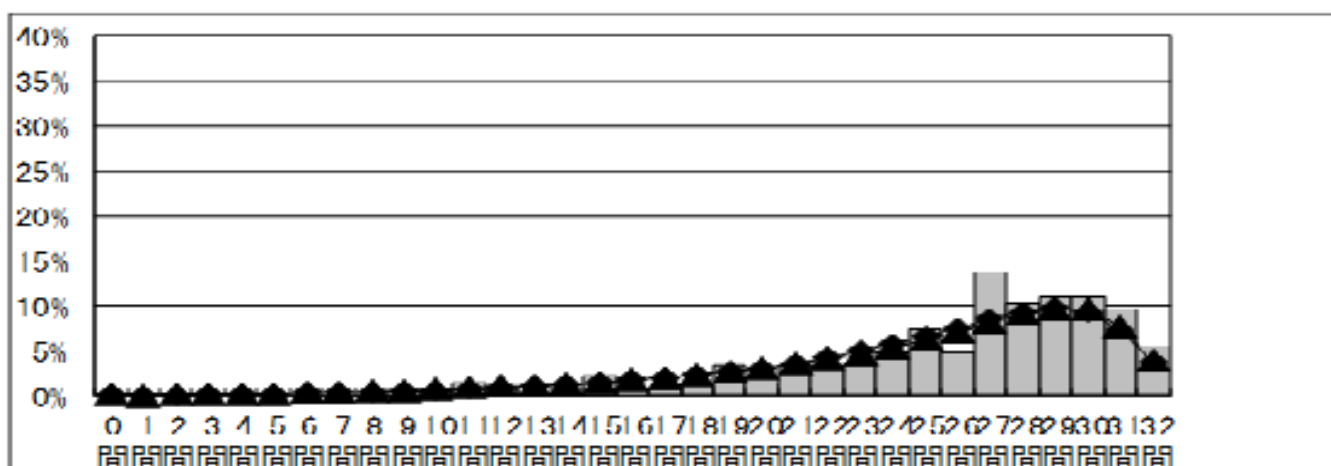


平成29年 全国学力・学習状況調査の報告

平成29年4月18日（火）に第3学年を対象として、全国学力・学習状況調査が実施されました。本校の状況を報告します。

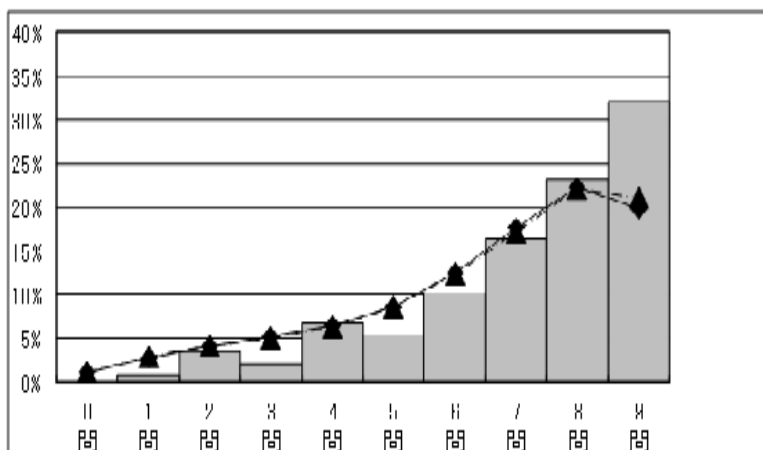
【国語A】

	生徒数	平均正答数	平均正答率 (%)	中央値	標準偏差
横浜市立松本中学校	146	26.2 / 32	82	27.0	4.7
神奈川県 (公立)	64,742	24.7 / 32	77	26.0	5.9
全国 (公立)	982,511	24.8 / 32	77.4	26.0	5.7



【国語B】

	生徒数	平均正答数	平均正答率 (%)	中央値	標準偏差
横浜市立松本中学校	147	7.2 / 9	80	8.0	2.0
神奈川県 (公立)	64,762	6.5 / 9	72	7.0	2.3
全国 (公立)	982,619	6.5 / 9	72.2	7.0	2.3

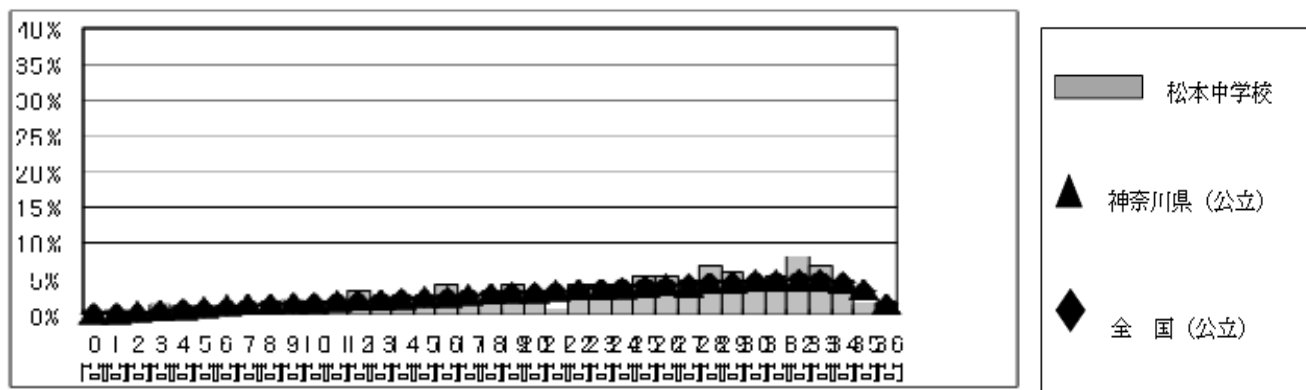


学習の結果 国語 平均正答率 (%)

	国語A	国語B
松本中学校	82	80
県との差	+5	+8
神奈川県	77	72
全 国	77.4	72.2

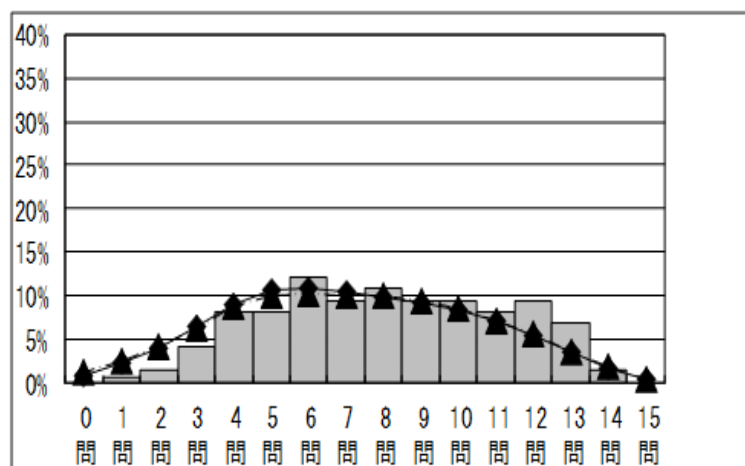
【数学A】

	生徒数	平均正答数	平均正答率 (%)	中央値	標準偏差
横浜市立松本中学校	147	24.6 / 36	68	26.0	7.4
神奈川県 (公立)	64,776	23.0 / 36	64	24.0	8.7
全国 (公立)	982,811	23.3 / 36	64.6	25.0	8.5



【数学B】

	生徒数	平均正答数	平均正答率 (%)	中央値	標準偏差
横浜市立松本中学校	147	8.1 / 15	54	8.0	3.1
神奈川県 (公立)	64,779	7.2 / 15	48	7.0	3.3
全国 (公立)	982,786	7.2 / 15	48.1	7.0	3.3



学習の結果 数学
平均正答率 (%)

	数学A	数学B
松本中学校	68	54
県との差	+4	+6
神奈川県	64	48
全国	64.6	48.1

全ての教科について神奈川県 (公立)、全国 (公立) とともに、平均正答率を上回っている。基礎基本の定着については今年度の目標をほぼ達成していると思われる。

各教科の課題としては国語A (主として「知識」に関する問題) では文章の表現の仕方について自分の考えを持ち、国語B (主として「活用」に関する問題) では感じたことを表現の仕方について捉え、自分の考えで書く力である。また数学A (主として「知識」に関する問題)、数学B (主として「活用」に関する問題) とともに図形分野で課題が残った。図形の移動、対称性を的確にとらえることが大切です。

生徒の学習意欲は高いので、意欲を確かな学力に定着させるためにも、さらなる学力の底上げが必要である。