



令和3年度 ひのみだより 9月号

横浜市港南区港南台 4-37-1 TEL045 (832) 4726



学校再開

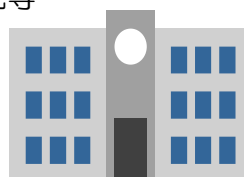
校長 住本 宏

この夏は、ゆっくりと過ごせましたか？本校での大きな事故や事件がなかったことは、皆さんの一人ひとりの努力だと感じています。ありがとうございます。

部活動の大会や各コンクールで素晴らしい活躍もありました。一生懸命に取り組んでも結果が出ないこともあったことでしょうか。反省や悔しさのなかにも、目標に向かって、仲間と力を合わせて、質の向上を体現できたことが無二の宝でしょうか。学習に関しても日々の努力を地道に積み重ねた人が、最後に底力を発揮します。今なすべきことをもう一度整理し、ともに学びあう仲間を意識してください。

さて、爆発的な感染拡大に伴い8月末まで臨時休校となりました。制限ある教育活動になります。今まで以上に皆さんの協力が必須となります。ご自身を大切にすることが、困難を回避する近道ではないでしょうか。無理をせず、不安を払拭するためにも相談してください。

保護者・地域の皆さまには、引き続きご不便をおかけいたします。感染状況等によっては行事など年間計画の変更が余儀なくされます。今後も些細なことでも遠慮なくご連絡ください。安全・安心を心がけた学校経営に努めてまいります。



分散登校での教育活動再開について

この度の新型コロナウイルス感染拡大の状況を受けて、横浜市立学校では9月1日から13日まで、分散登校、短縮授業による教育活動となりました。

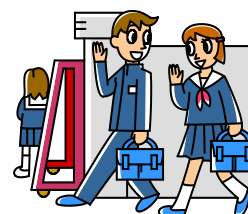
分散登校につきましては、学級を登校グループと自宅学習グループの2つに分けて行います。9月2日からは、登校したグループは昼食を取った後、5校時を行い14時半に下校します。自宅学習グループの学習課題は後日お伝えします。

9月2日(火)から13日(火)までは1日おきの分散登校となります。

【Aグループの登校日】9月2日(木)・6日(月)・8日(水)・10日(金)

【Bグループの登校日】9月3日(金)・7日(火)・9日(木)・13日(月)

Aグループ(出席番号奇数の生徒・7組1年生全員)、Bグループ(出席番号偶数の生徒・7組2・3年生全員)ともに、登校日は、開門：8時20分 登校：8時40分、弁当・給食ありの40分、5時間授業となります。分散登校のない日は前日に指示された内容の自宅学習となります。



給食を申し込んでいる方は、自宅学習の日の給食のキャンセルを各自でお願いします。キャンセル受付期限は、提供日の土日を除く2日前の16時までとなります。

14日(火)以降の日程は分散登校が解除されるか否かによって変更が生じます。

前期期末テストの日程は分散登校が解除された場合、1・2年生は14日(火)～16(木)、3年生は15日(水)～16(木)を予定しています。3年生のみ14日(火)は昼食なしの午前授業になります。分散登校が解除されていない場合、1・2年生は14日(火)～17(金)、3年生は15日(水)～17(金)を予定しています。詳しい時間割等のお知らせは、本日もお配りしましたので、ご確認ください。



野球部！横浜の頂点に立ち、県大会出場！



野球部が夏の横浜市総合体育大会野球の部で、強豪を破り、初優勝し、県大会に出場しました。タウンニュース（8月5日）にもその記事が掲載されました。

日野南中
野 球 部

市総体で初優勝

26人一丸で「凡事徹底」



日野南中野球部のメンバー

横浜市中学校総合体育大会（総体）の野球大会の決勝が7月24日に行われ、港南区の日野南中学校が浜中学校（磯子区）をタイブレークの末に下し、優勝を果たした。日野南中は全国出場の実績もあるが、夏の市大会での優勝は初。

日野南中は今大会、準々決勝で春の市大会を制した境木中（戸塚区）を3対1で下すと、準決勝では名瀬中（戸塚区）に7対2で勝利した。決勝の浜中戦は終盤まで6対2で優位にゲームを運んでいたが最終回の七回ウラに同点に追いつかれる展開に。日野南はタイブレークで勝負強く4点を先取し、そのまま失点することなく優勝を果たした。

同大会では上位6位チームが県大会に駒を進めるため、主将の内田智也君（3年）は「県大会出場を目標にチームで頑張ってきたが、それ以上の結果になってうれしい」と笑顔を見せた。

「課題の打撃」が武器にもともと守備力があり、投手は120キロ台の直球と巧みな変化球をもつエースの柴崎迅君（3年）と球威のあるストリートが持ち味の淺野秀宇君（3年）の2枚看板が安定感を誇っていた日野南。チームの課題は専ら打撃面だったという。顧問の加藤祐貴教諭（39歳）によると、春から夏にかけて「ボールとストライクを見極めてボール球を打たないように、それから逆方向への強い打球を意識する練習に注力した」という。

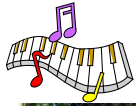
大会中も試合を重ねるごとに打撃が向上し、選手たちの自信にもつながった。1年生から3年生まで26人が所属する日野南中野球部について内

★正門に向かって左側のフェンスに「野球部」と「吹奏楽部」の横断幕を設置しています。



田主将は「練習後には毎回ミーティングをして、反省点なども共有し合った。個性が強いメンバーだけど、なんでも言い合える関係でまとまることできてきた」と振り返る。また「凡事徹底」を合言葉に、「できることをしっかりと、いつも通りやろう」と呼びかけ合っていたという。

県大会は惜しくも関東大会への切符をかけて県大会に進んだ日野南だったが、初戦でつきみ野中（大和市）に0対1のサヨナラ負けを喫し、夏の大会を終えた。加藤教諭は「コロナ禍でもあり野球ができるのは当たり前ではない。そんな中で培った前を向く強さや、仲間を大切に思う心を胸にこれからの人生も歩んで行ってもらえたら」と思いを語った。

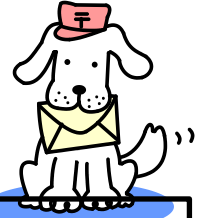


吹奏楽部は県で金賞！東関東コンクールに出場！



練習の少ない中、生徒たちが多くの工夫と努力を重ねたおかげで勝ち上がることができました。これも、地域や保護者の皆様の応援があつてのことです。ありがとうございました。東関東大会で、まずは演奏ができるよう、精一杯努力してまいりますので、今後ともご声援よろしく申し上げます。

学校納入金（共通購入費及び副教材費）について



本校では、スポーツ振興会費、生徒会費、連絡票ファイル、合唱コンクール会場費、PTA会費、安全振興会費、卒業証書ホルダー(3年生のみ)を「共通購入費」として「ゆうちょ銀行」の自動振替で集金しております。口座振替手続きをされていない方で未納の方は、配付済みの明細書に現金を添えて、副校長にお渡してください。

残高不足で振替ができなかった方は9月15日に、再振替の手続きをする予定です。「ゆうちょ銀行」の口座登録されている通帳をご確認いただき、9月14日までに残高をご確認ください。

また、授業で使用しておりますワークや資料、実習材料費等の「副教材費」が未納の方には、請求用の封筒はお子様を通じて配付しております。封筒に記載されております金額を同封し、担任にご提出ください。保護者の方がお持ちいただけない場合は、お子様を通じて学級担任へお渡してください。その際、必ず朝の学活で学級担任に預けるようにお伝えください。ご不明な点やご相談は 副校長 松本までご連絡ください。 よろしく願いいたします。

「Google Classroom を使った健康観察」

Google Classroom を使った健康観察に、ご協力いただきありがとうございます。現在、操作の仕方のお問い合わせや、操作環境がなくお電話での報告の方の連絡が殺到し、電話が繋がりにくくなっています。大変ご負担をおかけし、申し訳ありません。学校 Web に掲載のマニュアルをご覧になっても操作がうまくいかない方は、次の情報を参考にいただければと思います。

【トラブルの一例】

<Q1> 「権限がない」と表示された。

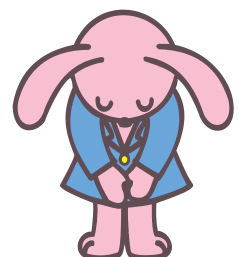
<A1> アンドロイド OS の携帯電話の場合が多いようです。また、Classroom をアプリで使っている場合に起こることが多いです。アプリの Classroom の設定を行ったとしても、健康観察フォームはブラウザなどで開くことになるので、元々設定されているアカウントを切り替える必要があります。切り替えの方法は、携帯電話の会社や各 OS のホームページをご覧ください。

<Q2> データを送信できない。

<A2> フィルタリングなどが考えられます。フィルタリングの設定などの確認を行ってください。

<Q3> 途中でエラーになってしまった。

<A3> 通信環境が悪い場合があります。通信状況の良い環境場所で作業を行ってください。



9月の主な行事

日	曜	行事	昼食	部活	日	曜	行事	昼食	部活
1	水	分散登校開始 Aグループ(AM) Bグループ(PM)	×	×	16	木	前期期末テスト	×	×
2	木	Aグループ(登校) Bグループ(自宅学習)	○	×	17	金	(前期期末テスト)※分散登校継続の場合	×	×
3	金	Aグループ(自宅学習) Bグループ(登校)	○	×	18	土			
4	土			×	19	日			
5	日			×	20	月	敬老の日		
6	月	Aグループ(登校) Bグループ(自宅学習)	○	×	21	火		○	
7	火	Aグループ(自宅学習) Bグループ(登校)	○	×	22	水		○	
8	水	Aグループ(登校) Bグループ(自宅学習)	○	×	23	木	秋分の日		
9	木	Aグループ(自宅学習) Bグループ(登校)	○	×	24	金		○	
10	金	Aグループ(登校) Bグループ(自宅学習)	○	×	25	土			
11	土	テスト3日前		×	26	日			
12	日			×	27	月		○	
13	月	Aグループ(自宅学習) Bグループ(登校)	×	×	28	火		○	
14	火	前期期末テスト	×	×	29	水		○	
15	水	前期期末テスト	×	×	30	木		○	

・今後の社会情勢によって予定の変更が生じる場合もあります。現時点での予定ですので、詳しくは学校から随時発信の情報のご確認をお願いします。

【山不二弁当販売について】

現在、当日の業者弁当の販売は「山不二弁当」にお願いし、朝の食券販売と昼のお弁当の提供は、卒業生の保護者の方のご厚意で実施しております。

給食の喫食率も上がる中、山不二弁当の購入数も徐々に減ってきており、朝の食券販売と昼のお弁当の提供の後継者も見つからないことから、「山不二弁当」の提供を令和4年3月をもって終了することとなりました。ご理解、ご協力のほどよろしくお願いします。

