

# 標準服（制服）など リサイクルのお知らせ



## リサイクル登録から受け取りまでの流れ

### STEP 1

品目	サイズ	希望理由
スラックス(男)	W72	希望理由
第一希望	(男)	希望理由
第二希望	(男)	希望理由
第三希望	(男)	希望理由

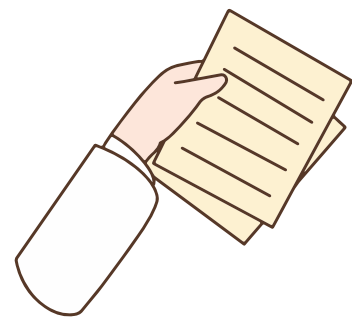
リサイクル登録用紙は、あかね台中ホームページに掲載されていますので、印刷してご利用ください  
(お子さんを通して、担任の先生から受け取ることもできます)

日付は必ずご記入ください  
登録日順に、希望品と回収品をマッチングします

スカートやスラックスは、ウエストから膝や足首までの長さを記入して頂ければ考慮してお渡しします

登録用紙に希望する品名やサイズなど必要事項を記入

### STEP 2



担任の先生に用紙を提出  
※登録の受付は2月末日までです

### STEP 3



受け取った品物が合わない場合は、メモに学年・組・名前・返却理由を書き、袋などに入れて回収ボックスへご返却ください

体操着やジャージは名前を付け替える必要がありますが、刺繍を希望される場合は、(株)グリーンスポーツで**有料**で入れて頂けます  
(白地のゼッケン布に名前を書いて付けることもできます)

希望に合うものがあればお子さんを通して受け取る

### 補足



ご希望の在庫がない場合は  
入荷待ちファイルで用紙を保管します

※入荷待ちについては、**年度ごとにリセット**しますので、引き続きご希望の場合は再度“登録用紙”の提出をお願いします

## お願い

ご不要になった（サイズが合わなくなったなど）標準服、体操着、体育館シューズなどをお譲り頂ける方は、リサイクル回収ボックスまでお届けください。

その際は、夏 or 冬、サイズなど分かる範囲で構いませんので、メモを付けて頂けると助かります。回収ボックスは、職員玄関ホール入口の奥（左側）に常設していますので、お子さんを通していつでもご利用頂けます。ぜひご協力をよろしくお願いいたします。

