

自分の未来を横総でつくる ～一人ひとりをしっかりサポート～

時間割を作るのはあなたです

あなたのライフスタイルにあわせた学び方を!!

### 三部制 学びのシステム

正規履修 正規履修は、I部（午前）、II部（午後）、III部（夜間）とも各4時間、1週間では4時間×5日で20時間になりますが、それ以外に、他の部の時間帯で、**+**（プラスの授業）を選択することで、I部・II部・III部ともに3年間で卒業することができます。

一人ひとりの学習計画に応じた時間割を、担任の先生などと相談しながら作ります。

生徒一人ひとりの顔が見える少人数の授業が数多くあります。先生方は、きめ細かく、わかりやすい授業を目指しています。

**+** = プラスの授業

I部（午前） Aさんの場合  
II部（午後） Bさんの場合  
III部（夜間） Cさんの場合



授業例	I部（午前） Aさんの場合	II部（午後） Bさんの場合	III部（夜間） Cさんの場合
時間帯	I部（午前） ショートホームルーム (SHR)	II部（午後）	III部（夜間）
8:30～ 8:40			
1 8:45～ 9:30	正規履修	+	+
2 9:35～10:20		+	+
3 10:30～11:15		+	+
4 11:20～12:05		+	+
5 12:55～13:05		ショートホームルーム (SHR)	
6 13:10～13:55	+		+
7 14:00～14:45	+	正規履修	+
8 14:55～15:40	+		+
9 15:45～16:30	+		+
10 16:45～17:10			給食
11 17:10～17:20			ショートホームルーム (SHR)
12 17:25～18:10	+	+	正規履修
13 18:15～19:00	+	+	
14 19:00～19:20			給食
15 19:20～20:05	+	+	正規履修
16 20:10～20:55	+	+	



体育館

グラウンド

調理室

視聴覚室

中庭

フリースペース

図書室

工業科実習室

## EVENT

横総ならではのイベント

### 「横総未来博」って何？

70以上の大学、短大、専門学校及び一般企業が体験・相談ブースを開き、楽しく進路を考えるテーマパークのような催しです。



### 「ようこそカフェ」って何？

水曜日にオープンする校内居場所カフェです。飲み物やお菓子、軽食を無料で提供する交流・相談の場として、大学生・社会人ボランティアの方々とともに運営しています。生徒は誰でも利用できます。



### 諸費用

授業料	入学金	入学時諸費用	生徒会費	その他
2,700円（月額）	1,200円	約9,000円	2,400円（年額）	教科書代等

※令和8年度入学生金額 ※PTAに加入する場合はPTA費、日本スポーツ振興センター・災害共済に加入する場合は掛金が別途必要です。また、III部の時間帯の授業を受けている生徒で、夜間給食を希望する場合は別途給食費がかかります。

## ACCESS



- ◆市営地下鉄「弘明寺駅」から徒歩3分
- ◆京浜急行「弘明寺駅」から徒歩10分

〒232-0061 横浜市内南区大岡2-29-1  
TEL 045-744-1900 FAX 045-744-1933

横浜総合高等学校

単位制・総合学科・定時制・三部制(午前・午後・夜間)  
横浜市立 横浜総合高等学校

# YOKOHAMA SOGO HIGH SCHOOL



午前・午後・夜間の三部制

定時制高校

令和8年度学校案内 / 令和9年度入学生用

## あなたのやる気をサポートします

横浜総合高等学校は、学ぶ時間が午前・午後・夜間と異なる三つの時間帯に展開している総合学科高校です。一人ひとりの個性に応じた多様な学習計画をたてることができ、生徒が自らの興味・関心に応じて主体的に科目を選択し、目標を見いだしながら学習ができる学校です。

### 学校教育目標

一人ひとりの意欲や生活スタイルに応じた学習や諸活動を通して、生きる力を育成する。

自分の将来を見つめながら、生涯を通じて自己実現を図ることのできる資質を育成する。

様々な個性との出会いやふれあいを通して社会性を培う。

体験活動や探究活動を通して、創造性のもととなる資質の育成を図る。

## 3SYSTEM — 3つのシステム —

SYSTEM 1 三部制

午前・午後・夜間の三つの部をもつ新しいタイプの定時制高校

I部（午前）・II部（午後）・III部（夜間）の自分の希望する部に入学し、それぞれ4時間ずつ授業を行います。4年間の卒業を目指しますが、他の部の授業（プラスの授業）を選択することにより、3年間で卒業することもできます。

SYSTEM 2 総合学科

学びながら自分の進路を考えることができる総合学科

国語、数学、英語などの普通科目のほか、3系列（エンジニア・ビジネス・生活文化）の専門科目などを学ぶことができます。多彩な科目の中から自分の興味・関心や目的にあった科目を選択して学習します。

SYSTEM 3 単位制

自分の立てた学習計画で学ぶ単位制高校

- 次の要件をすべて満たしたときに卒業することができます。
- ◆3年以上在籍していること
  - ◆74単位以上修得していること
  - ◆必修科目をすべて履修していること

横浜市立 横浜総合高等学校

# 自分のペースで学ぶ、それが横総スタイル!!

## 全員が学ぶ科目

## 必修科目

現代の国語、数学Ⅰ、英語コミュニケーションⅠなど卒業までに必ず学ばなければならない科目です。教科によってはいくつかの科目から選択できるものもあります。1年次は必修科目を中心に学習します。「産業社会と人間」教科をまたがった科目として「総合的な探究の時間」も学習します。

## 必修科目

### 「産業社会と人間」

「産業社会と人間」は1年次に全員が学びます。

- ◆ 社会的・職業的自立のため、「基礎力・汎用的能力」を育て、「生きる力」を身につけます。
- ◆ 体験的な学習や職業研究などを通して視野を広げ、学習や将来の進路に対して積極的に取り組む姿勢を身につけます。



進路ガイダンス

### 教育課程 令和9年度入学生

教科	科目	1年次	2年次	3年次	4年次
国語	現代の国語	2			
	言語文化		2		
地理	地理総合		(2)	2	
	歴史総合		2		
公民	公共	2			
数学	数学Ⅰ	3			
理科	科学と人間生活	2			
	物理基礎			◇2	
	化学基礎			◇2	
	生物基礎			◇2	
	地学基礎			◇2	
保健体育	体育	2	2	2 (1)	1
	保健		2		

教科	科目	1年次	2年次	3年次	4年次
芸術	音楽Ⅰ	○2			
	美術Ⅰ	○2			
	工芸Ⅰ	○2			
	書道Ⅰ	○2			
	外国語	英語コミュニケーションⅠ	3		
家庭	家庭基礎		2		
	情報Ⅰ	2			
産業社会	産業社会と人間	2			
総合的な探究			2	2	2
年次指定必修科目・必修修選択科目の合計単位数		20	14～16	6～7	3

※「○◇」の科目は、各々から1科目を選択します。  
 ※体育の3年次(1)は、3年間で卒業の場合に履修することができる単位です。  
 ※地理総合の2年次の(2)は、3年間で卒業を希望し、かつ、3年次に選択科目「地理探究」を履修を希望している場合に限り2年次で履修することができる単位です。  
 ※教育課程は変更になる場合があります。

# + (プラスの授業)

## 一人ひとりで異なる選択科目

## 総合選択科目

工業・商業・芸術・家庭・外国語などの科目を3つの系列に分類しています。1つの系列の科目だけを選択することもできますし、いろいろな系列の科目を選択することもできます。

## 自由選択科目

普通科目を中心に、系列とは関わりなく自由に選択できます。



論理・表現Ⅰ 工芸Ⅱ



工業技術基礎 カラーデザインⅠ

## 総合選択科目

多くの科目を内容によって3つの系列にまとめています。

### エンジニア系列

工業に関する内容を、作品制作や体験的な活動を通して学べる系列です。また「工業技術基礎」や「ものづくり」の科目では、最新の工作機械(レーザ加工機、マシンングセンタ、万能木工機など)も取り扱うことができます。



### ビジネス系列

経済、法律、会計などのしくみを詳しく学び、各種ソフトを用いてビジネスで利用する除法の処理や表現の方法を学べる系列です。キーを見ないで打つタッチメモリの技術の習得や、就職に役立つ簿記やワープロなどの資格取得にも挑戦できます。



### 生活文化系列

自分自身や周囲の生活を豊かにし、身近なところから将来を見つけるために様々な内容について学んでいくことができる系列です。「ファッション」「フードデザイン」などの講座が開講されています。



### 教育課程 令和9年度入学生

系列	教科	学校設定	科目	単位数		
エンジニア	工業		工業技術基礎	2		
		◇	ものづくりA	2		
		◇	ものづくりB	2		
		◇	ものづくりC	2		
			ビジネス基礎	2		
			ビジネス・コミュニケーション	2		
			マーケティング	2		
			観光ビジネス	2		
			ビジネス法規	2		
			簿記	4		
			情報地理	4		
			ソフトウェア活用	2		
ビジネス	商業	◇	タイピング基礎	2		
		◇	簿記発展	4		
		◇	簿記発展	4		
		◇	情報処理基礎(前期・後期)	2		
		◇	情報処理発展(前期・後期)	2		
		◇	ビジネス文書処理発展	2		
		芸術	芸術	◇	油絵	2
				◇	イラスト	2
				◇	カラーデザインⅠ	2
				◇	カラーデザインⅡ	2
				◇	美術鑑賞	2
				◇	暮らしで表現する書	2
家庭	家庭	◇	フードデザイン	2		
		◇	ソーイング	2		
		◇	ハンドクラフト	2		
		◇	ファッション	2		
		◇	実用中国語	2		
		◇	韓国・朝鮮語	2		
生活文化	生活文化	◇	日本語1	2		
		◇	日本語2	2		
		◇	日本語3	2		
		◇	日本語4	2		

※教育課程は変更になる場合があります。

## 自由選択科目

系列に属さない科目や、大学受験などに必要な普通科目を設定しています。

### 教育課程 令和9年度入学生

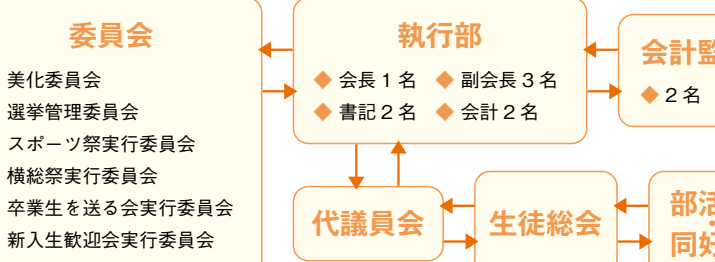
教科	学校設定	科目	単位数	
国語		文学国語	4	
	◇	国語活動	2	
	◇	国語基礎	2	
	◇	教養現代文	2	
	◇	教養古典	2	
	◇	小説鑑賞	2	
	◇	児童文学入門(前期・後期)	1	
	地理歴史		地理探究	2
			日本史探究	2
			世界史探究	2
		倫理	2	
公民		政治・経済	2	
		倫理	2	
数学		数学Ⅱ	4	
		数学Ⅲ	4	
		数学A	2	
		論理・表現Ⅰ	2	
		数学B	2	
		数学C	2	
	◇	教養数学	2	
	◇	数学実用α	2	
	◇	数学実用β	2	
	◇	数学実用γ	2	
	◇	物理	4	
	理科		化学	4
		生物	4	
		地学	4	
		物理基礎プラス	2	
人間学		福祉入門	2	
		男子1	2	
		女子1	2	
		男子2	2	
		女子2	2	
		男子3	2	
英語		音楽Ⅱ	2	
		音楽Ⅲ	2	
		美術Ⅱ	2	
		美術Ⅲ	2	
	工芸Ⅱ	2		
	工芸Ⅲ	2		
	書道Ⅱ	2		
	書道Ⅲ	2		
	ワールドミュージック	2		
	教養音楽	2		
	篆刻・刻字	1		
	硬筆	1		
	英語コミュニケーションⅡ	4		
	英語コミュニケーションⅢ	4		
	男子・女子バドミントン部	2		
	論理・表現Ⅱ	2		
	論理・表現Ⅲ	2		
	英語基礎	2		
	実用英語	2		
	英語活動	2		
	情報デザイン	2		
	コンテンツの制作と発信	2		
	情報探求	2		
	アルゴリズムとプログラム	2		
	高校生のための心理学	2		
	福祉入門	2		
キャリアデザイン		キャリア基礎(学びなほ)	2	
	キャリアデザイン	2		
	地学基礎プラス	2		

※「◇」の科目は学校設定科目を示します。  
 ※教育課程は変更になる場合があります。

## 1年間の予定 SCHEDULE

4月	5月	6月	7月	8月	9月
APRIL	MAY	JUNE	JULY	AUGUST	SEPTEMBER
入学式 始業式 オリエンテーション 定期健康診断 新入生歓迎会 基礎力診断テスト	生徒総会 身体測定 薬物乱用防止教室	前期中間テスト 卒業生シンポジウム	スポーツ祭 生活安全教室 夏季休業	学校見学会① 防災避難訓練 夏季休業	前期期末テスト 横総未来博 前期終業式
10月	11月	12月	1月	2月	3月
OCTOBER	NOVEMBER	DECEMBER	JANUARY	FEBRUARY	MARCH
科目登録説明会	横総祭(文化祭) 人権研修会 学校見学会②	後期中間テスト 生徒会役員選挙 学校見学会③ 冬季休業	産社・総合の日	入学者選抜 後期期末テスト 基礎力診断テスト 職業適性検査	生徒会行事 分野別学習会 卒業生を送る会 卒業証書授与式 入学予定者説明会 パス満足(生徒会主催) 修了式 年度休業

## 生徒会組織図 STUDENT COUNCIL



## 部活動・同好会 CLUB & CIRCLE ※令和8年度一覧

- |   |   |
|---|---|
| <p><b>運動系</b></p> <ul style="list-style-type: none"> <li>◆剣道部</li> <li>◆サッカー部</li> <li>◆ソフトテニス部</li> <li>◆ダンス部</li> <li>◆軟式野球部</li> <li>◆男子・女子バスケットボール部</li> <li>◆男子・女子バドミントン部</li> <li>◆ボクシング部</li> <li>◆ウォーキング同好会</li> <li>◆バレーボール同好会</li> <li>◆パワー同好会</li> </ul> | <p><b>文化系</b></p> <ul style="list-style-type: none"> <li>◆うた部</li> <li>◆軽音楽部</li> <li>◆書道部</li> <li>◆写真部</li> <li>◆吹奏楽部</li> <li>◆脱出ゲーム部</li> <li>◆録音研究部</li> <li>◆録音研究部</li> <li>◆ビジネス資格研究部</li> <li>◆美術部</li> <li>◆ボランティア部</li> <li>◆創作工房同好会</li> </ul> |
|---|---|

## 生徒会 Q & A

- Q** いつ活動しているの?  
**A** 昼休みや夕方の休み時間を工夫して、実行委員会などの生徒会活動を行なっています。
- Q** 生徒会はどんな活動をしているの?  
**A** 全校生徒の意見をもとに、皆が快適でよりよい学校生活が送れるよう日々努力しています。
- Q** どんな行事があるの?  
**A** 4月に新入生歓迎会、5月に生徒総会、7月にスポーツ祭、11月に文化祭、3月に卒業生を送る会を行なっています。行事はそれぞれの実行委員会の生徒が中心となって運営しています。
- Q** どんな部活動があるの?  
**A** 時間や場所が限られている中でも、現在、下のようなど・同好会が活動しています。

## よりよい未来を実現しよう!

**進路実現のために** 個性を生かし、目的意識をもって進学・就職できるように、指導・助言します。進路や就職に関する相談や情報の提供をします。

**進学について** 学力の充実と向上を図り、自ら希望する大学・短大・専門学校等に進学できるよう指導・助言します。

**就職について** 自分の能力や適性が活かせる職業が何なのかを自ら考え、目標実現のために積極的かつ根拠強くすすめられるよう指導・助言します。

## 進路状況 令和3～7年度平均 卒業生進路先

計	進学					進路未定			就労	
	大学	短大	専門学校等	職業能力開発校等	進学(留学)準備	就職準備未定	アルバイト	公務員等	正社員	
計	215.8	35.8	2.0	75.6	7.0	11.8	11.4	24.2	2.4	45.6
3年卒	163.6	31.6	0.0	64.6	5.2	9.2	6.8	9.6	1.4	33.2
4年卒	41.0	3.8	0.0	9.4	1.4	1.8	3.0	10.8	1.0	9.8
5・6年卒	11.2	0.4	2.0	1.6	0.4	0.8	1.6	3.8	0.0	2.6

※過去5年間平均。小数点第2位以下を四捨五入。(令和8年3月現在)

## 主な進路先 ※令和8年3月卒業生の進路先 ( )内は人数

### 大学・短大

関東学院大学(6) / 神奈川大学(5) / 桜美林大学(4) / 京都芸術大学(2) / 田園調布学園大学(2) / 東海大学 / 駒澤大学 / フェリス学院大学 / 鎌倉女子大学 / 駿河台大学 / 大手前大学 / 大東文化大学 / 拓殖大学 / 東京家政学院大学 / 東京工科大学 / 東京工芸大学 / 東京国際大学 / 東京福祉大学 / 東洋学園大学 / 日本体育大学 / 白梅学園大学 / 八洲学園大学 / 文化学園大学 / 文教大学 / 明治学院大学 / 和光大学 / 洗足こども短期大学 / 大妻女子大学

### 専門学校・職業訓練校 その他

横浜市立横浜商業高等学校別科(2) / 港湾職業能力開発短期大学横浜校 / かなテックカレッジ東部聖ヶ丘保育専門学校(5) / 横浜fカレッジ(5) / 日本工学院専門学校(4) / 専門学校ビヨナリアーツ(4) / 横浜公務員&IT会計専門学校(4) / 横浜デジタルアート専門学校(4) / 岩谷学園アールスティックB横浜美容専門学校(3) / 横浜情報ITクリエイター専門学校(3) / アーツカレッジヨコハマ(3) / 東京誠心調理師専門学校(2) / 大原医療秘書福祉保育専門学校横浜校(2) / 浅野工学専門学校(2) / 専門学校神田外語学院(2) / 尚美ミュージックカレッジ専門学校(2) / 横浜保育福祉専門学校(2) / 横浜デザイン学院(2) / 横浜テックノード専門学校(2) / 横浜スポーツ&医療ウェルネス専門学校(2) / 文化服装学院 / 日本菓子専門学校 / 日本ヒューマンセンシブル専門学校 / 東放学園映画アニメCG専門学校 / 東京工科大学自動車学校世田谷校 / 東京ホテル・トラベル・鉄道専門学校 / 東京バイオテクノロジー専門学校 / 中央調理製菓専門学校静岡校 / 大原簿記情報ビジネス専門学校横浜校 / 神奈川衛生学園専門学校 / 新東京歯科衛生士学校 / 湘栄生命科学技術専門学校 / 国際フード製菓専門学校 / 国際ビューティー総合カレッジ / 原宿ベルエポック美容専門学校 / 横浜動物専門学校 / 横浜歯科医療専門学校 / 横浜高等教育専門学校 / 横浜医療秘書専門学校 / 横浜ベルエポック美容専門学校 / 横浜ファッションデザイン専門学校 / 横浜ビューティーアート専門学校 / 横浜スイーツ&カフェ専門学校 / ヤマザキ動物専門学校 / TCA 東京 ECO 動物海洋専門学校

### 就職先・学校紹介 公務員

自衛隊神奈川地方協力本部(2) / システムニル科(株) / 横サイ引越センター東日本本部 / 横スマイル(営業本部) / 山崎製パン(株) / 神奈川スバル(株) / 日本通運(株) / 横浜国際輸送支店 / 日本運水機工業(株) / F-LINE 横常通本部 南関東支店(2) / 横ビックカメラ(2) / 横録音ハムクラウン商会(2) / 日本冶金工業(株) / 川崎製造所(2) / (医) 東戸塚記念病院 / (医) 嘉明会 横浜東部病院 / (医) ロジスティクス(株) KD生産事業 / オーク(株) / ケイエイ配送(株) / まいすけ(株) / 川崎事務所 / 横浜東部銀行組合 / 横エーシーエム / 横クスのナカヤマ / 横 コウセイ / 横ピーエーエフ / 川崎店 / 横メルエム / 横神奈川ケイテック / 横八千代ボトリー / 横 ARM'S / 横 TSI / 横オカモトオフィス / 横ガトー・ボワイヤージュ / 横エカワケアサービス / 横白舎 / 横白舎 リネンサプライ相模事業所 / 横富士急ハイランド / 山村フォトニクス(株) / 重田建設企業(株) / 相鉄ローゼン(株) / 日本賃貸保証(株) / 街後務工(株) / 街漸エンタープライズ / 街田潤珈琲店