

令和3年度

集計表

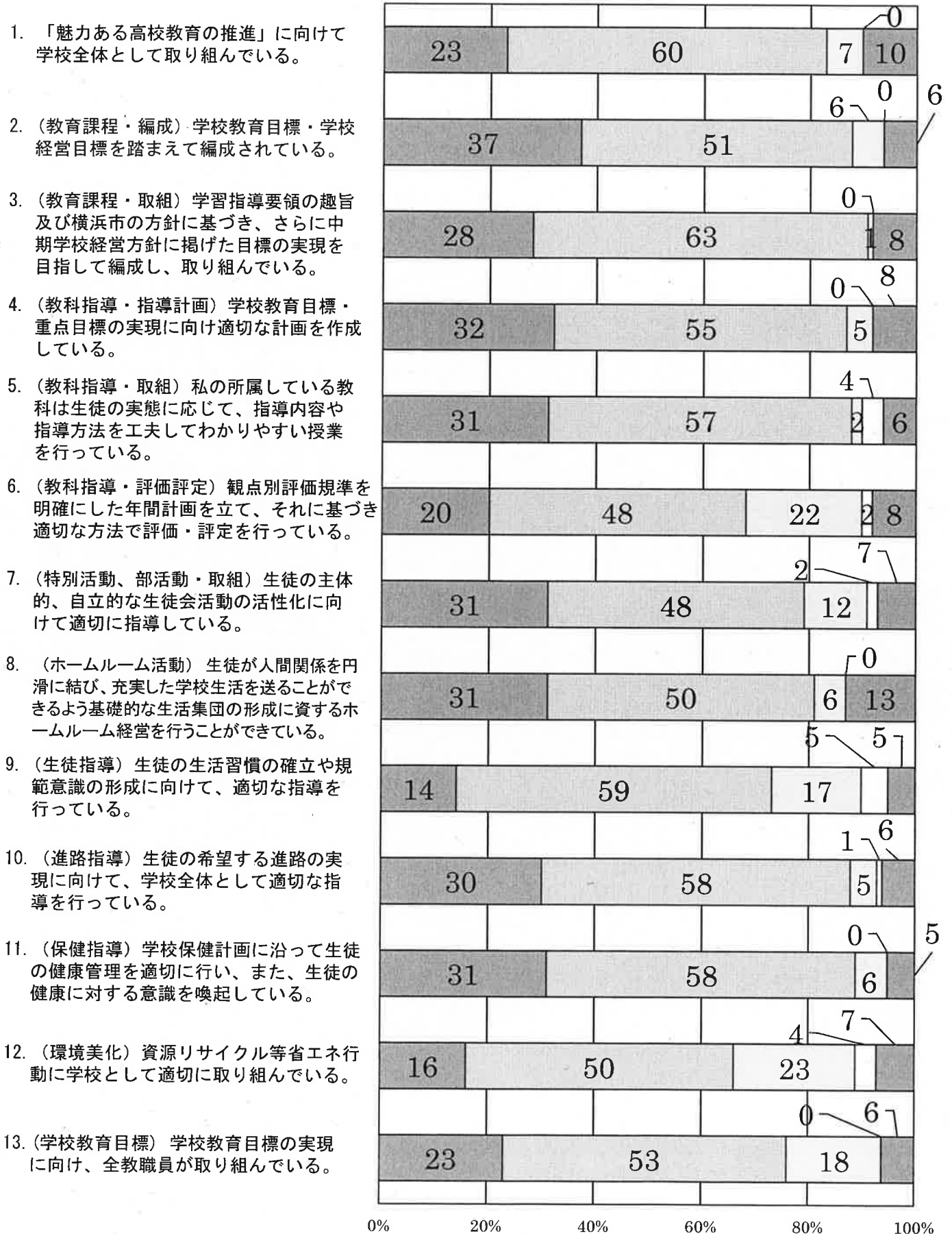
横浜市立

横浜サイエンスフロンティア高等学校

# 令和3年度 学校評価アンケート【高等学校教職員】

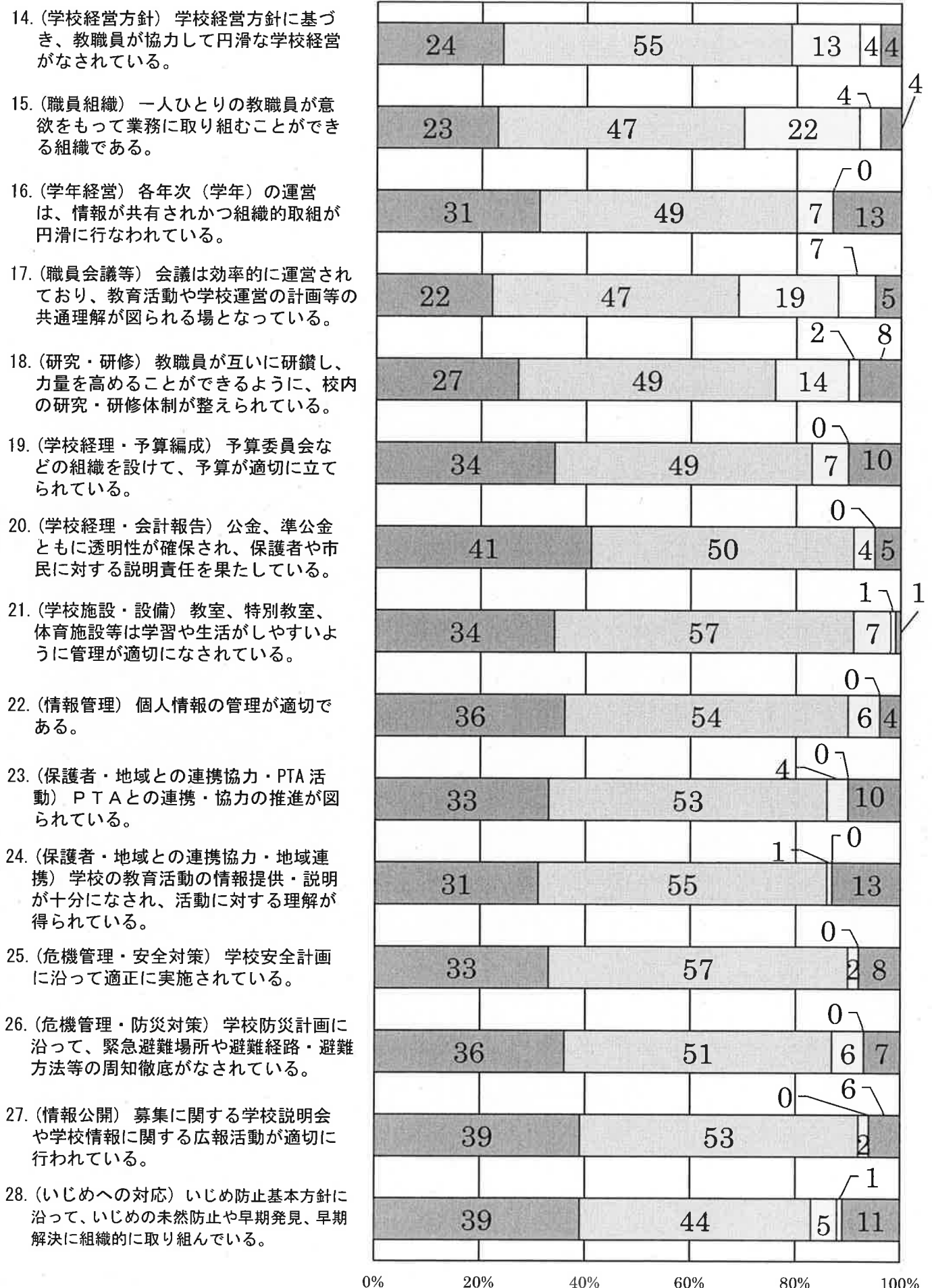
## 集計結果 アンケート回答数/依頼数(回収率) 85/85(100%)

□十分に実現できている □おおむね実現できている □あまり実現できていない □全く実現できていない □判断できない



0% 20% 40% 60% 80% 100%

十分に実現できている
 おおむね実現できている
 あまり実現できていない
 全く実現できていない
 判断できない



# 令和3年度 学校評価アンケート【高校生徒】 集計結果

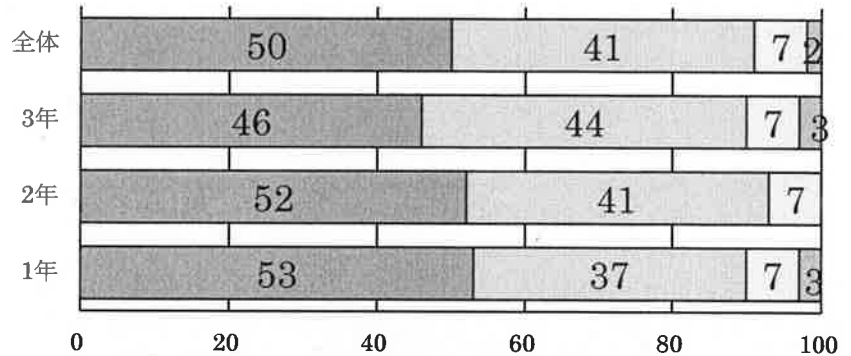
アンケート回答数/依頼数 (回収率) 計 667/699 (95%)

1年 232/238 (97%) 2年 224/231 (97%) 3年 211/230 (92%) (※小数第一位を四捨五入)

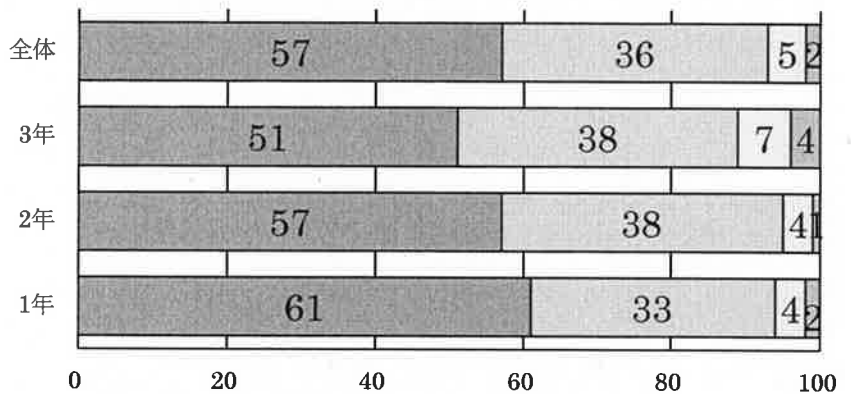
## I. 教育活動等について

□ そう思う □ ややそう思う □ あまりそう思わない ■ そう思わない □ 無回答

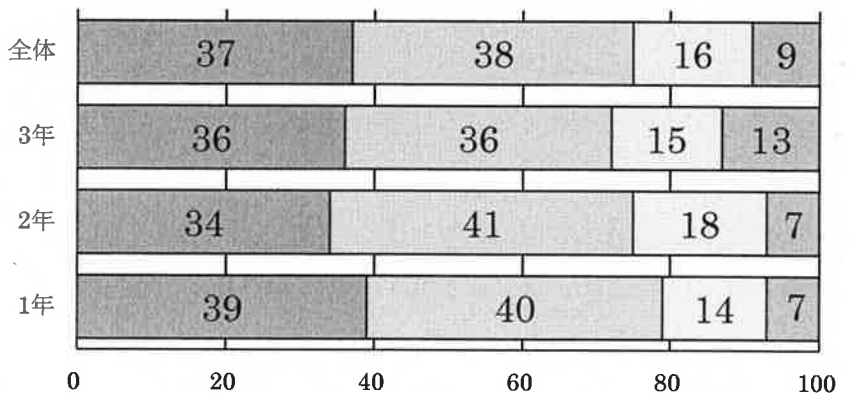
1. 希望する進路のために必要な科目や、興味・関心を満たす科目が設定されている。



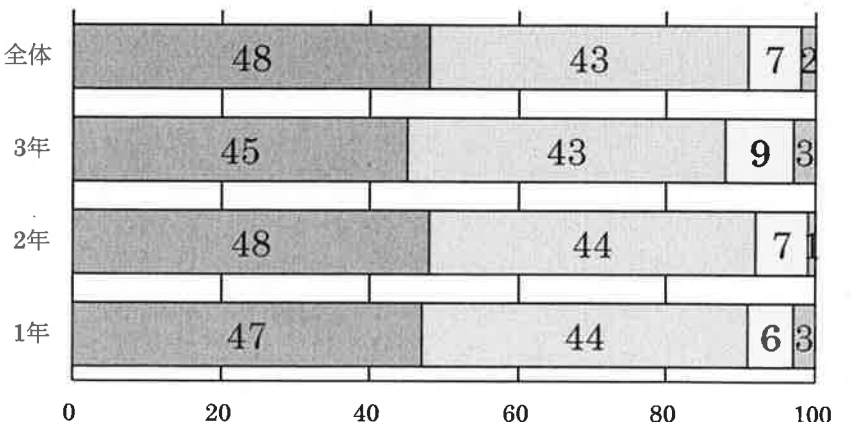
2. ホームルーム(学級)で良好な人間関係を築いている。



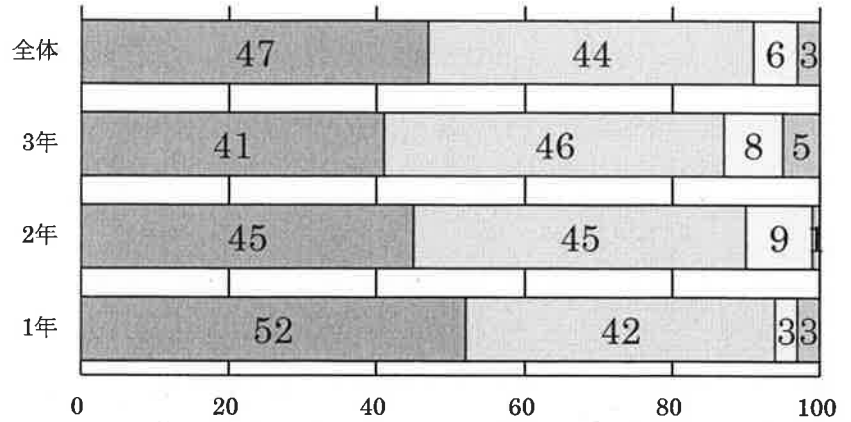
3. 生徒会活動や委員会活動、部活動、ボランティア活動などで主体的に活動している。



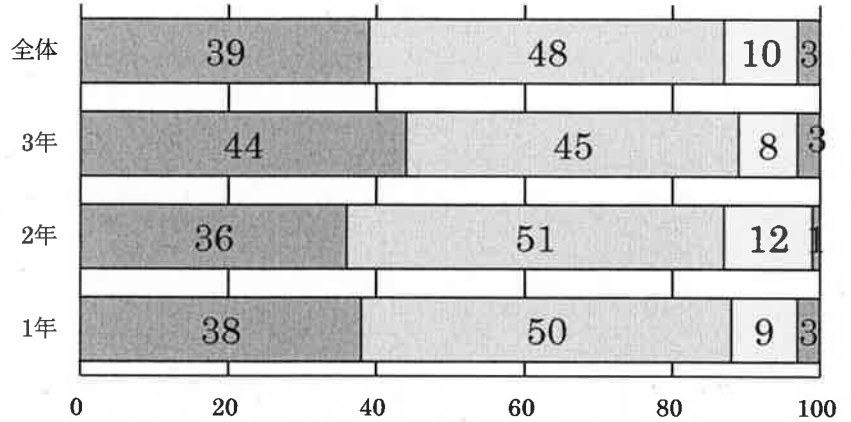
4. 先生は生徒の不安や悩みごとなどについて親身になって相談にのっている。



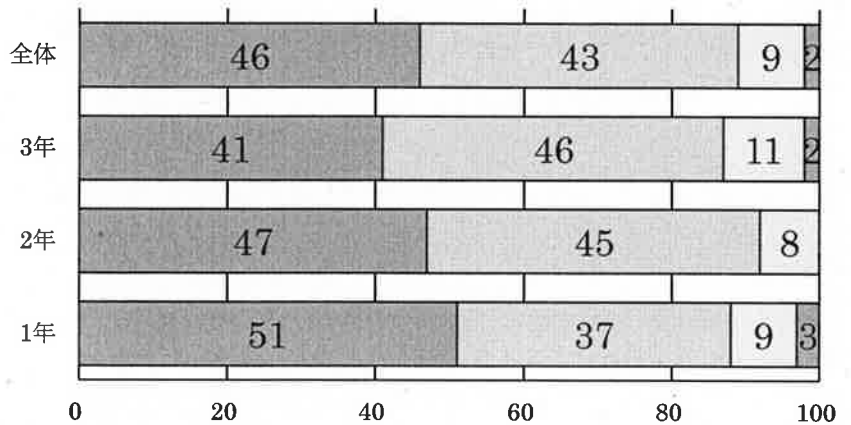
5. 学校はいじめや差別を許さない環境作りに努めている。



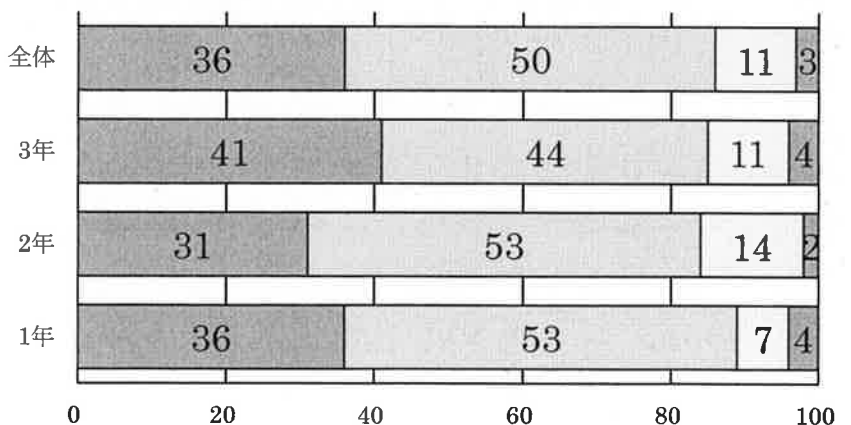
6. 進路説明会等での進路に関する情報を十分に理解している。



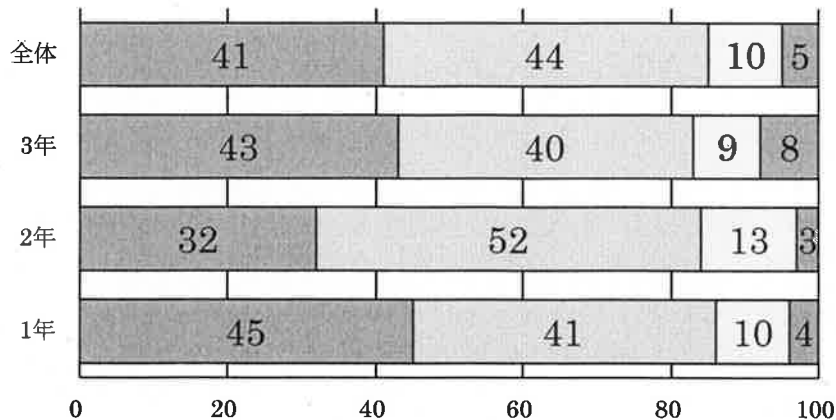
7. 学校は生徒の健康管理について適切な指導をしている。



8. 学校は資源リサイクルや環境美化について積極的に取り組んでいる。

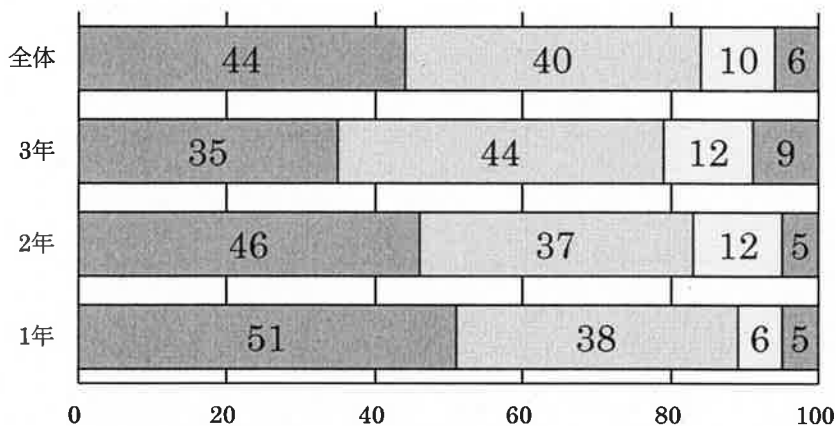


9. 「サイエンスリテラシー」では、主体的に考え、行動し、課題解決できるようになった。

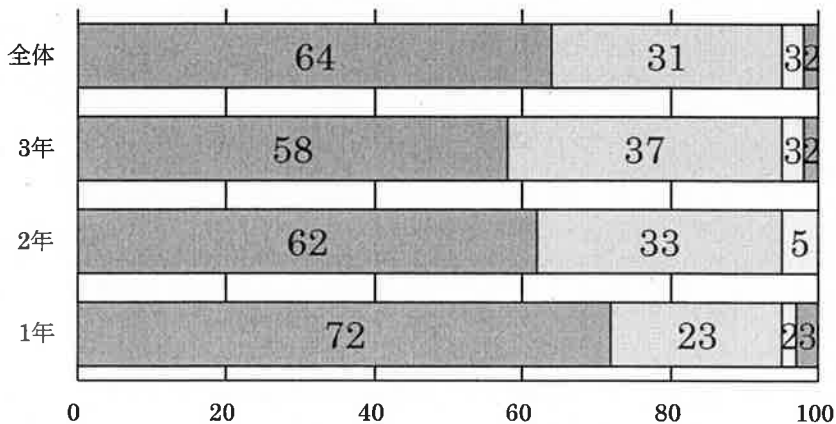


## Ⅱ.学校生活等について

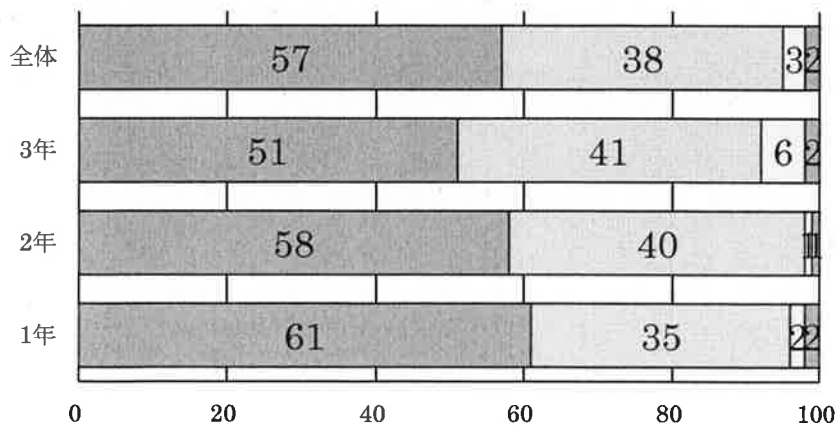
1. 本校の生徒であることに誇りを感じている。



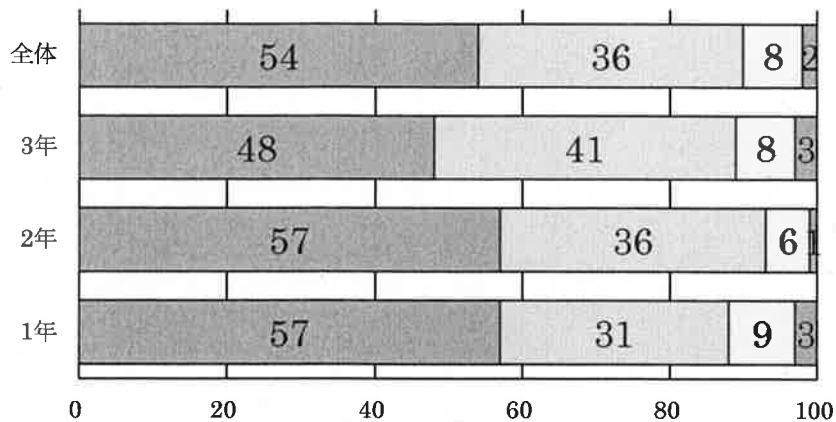
2. 学校の施設・設備面の教育環境が充実している。



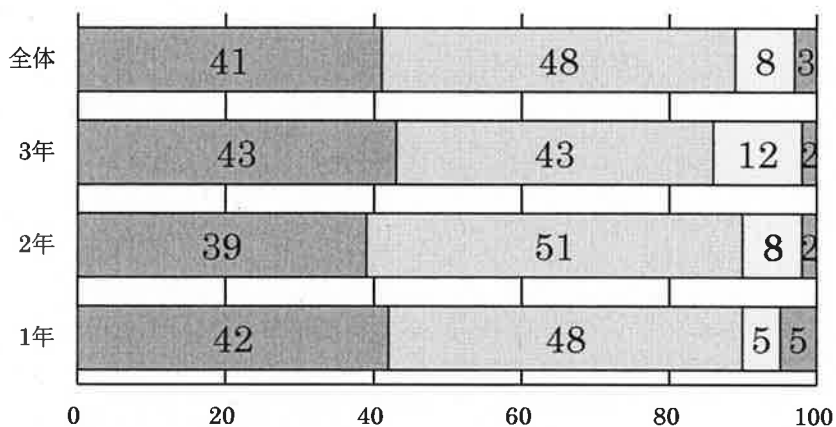
3. 学校は生徒の個人情報を適切に管理している。



4、災害時の校内の避難経路を把握している。



5. 学校は学校ホームページや学年便り等を活用し、必要な情報を提供している。



# 令和3年度 学校評価アンケート【高校保護者】 集計結果

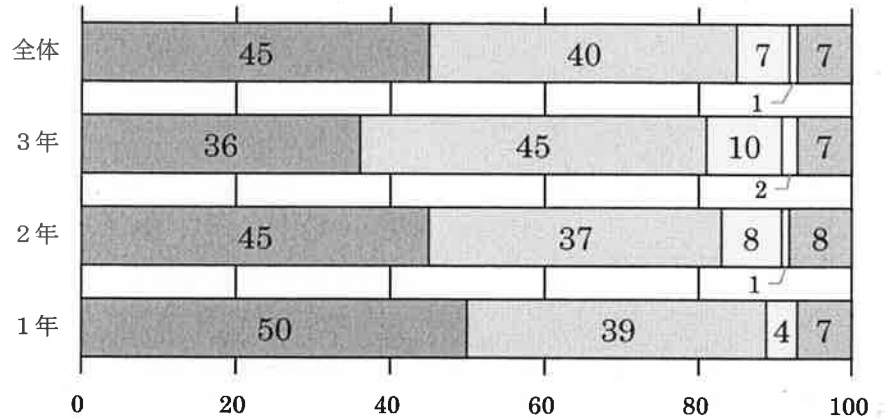
アンケート回答数/依頼数(回収率) 663/699 (95%)

1年 232/238 (97%) 2年 225/231 (97%) 3年 206/230(90%) (※小数第一位を四捨五入)

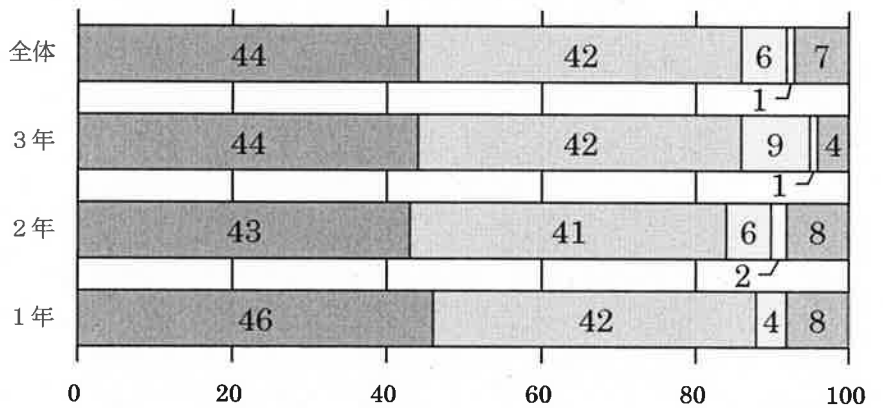
## I.教育活動等について

□そう思う □ややそう思う □あまりそう思わない □そう思わない □分からない

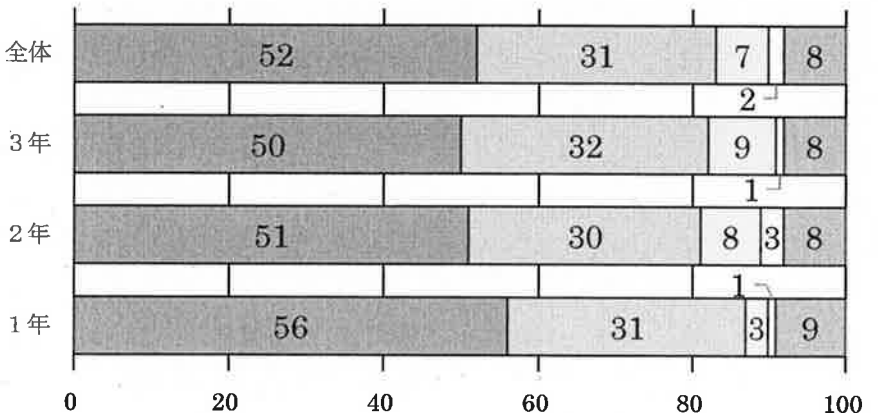
1. 様々な教育活動を通して、先端科学技術の知識を活用して、世界で幅広く活躍する人材を育てている。



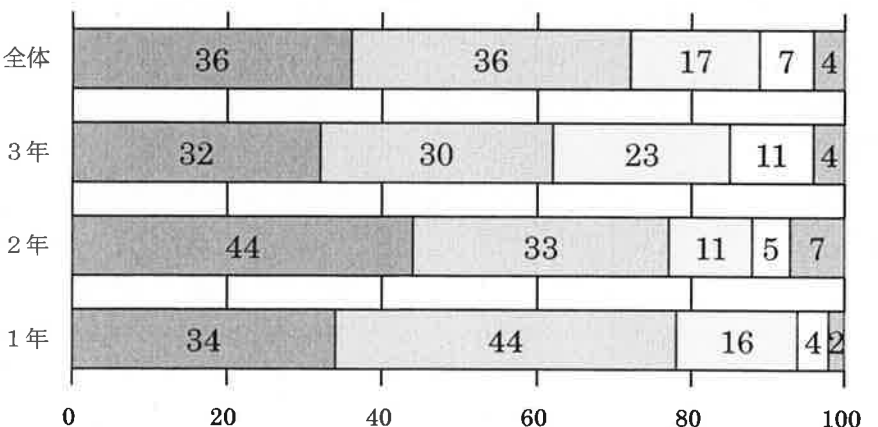
2. 教育課程は、生徒の進路実現に適している。



3. お子さんはホームルーム(学級)で良好な人間関係を築き、充実した生活を送っている。



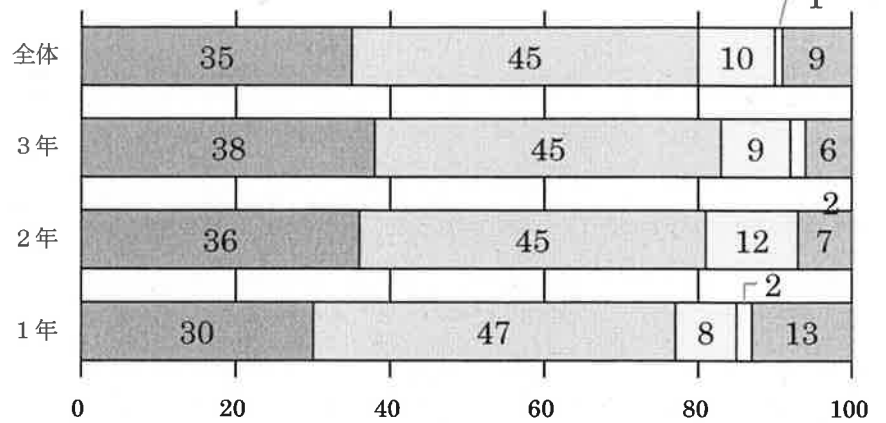
4. 学校行事や生徒会活動、委員会活動、部活動、ボランティア活動などは充実し、お子さんは積極的に参加している。





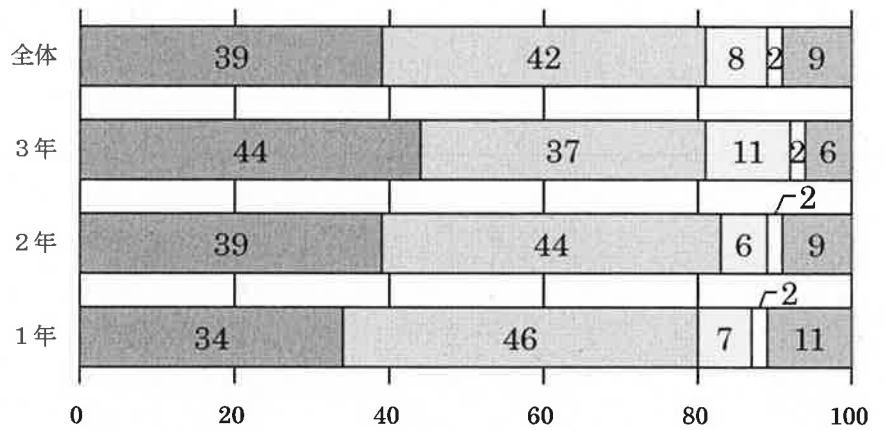
■ そう思う □ ややそう思う □ あまりそう思わない □ そう思わない ■ 分からない

5. 生活習慣や規範意識を身につけるための適切な指導が行われている。

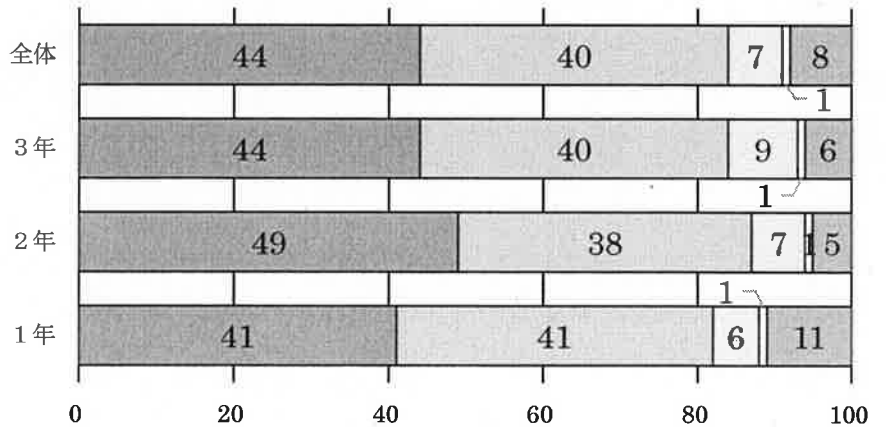


## II. 学校生活等について

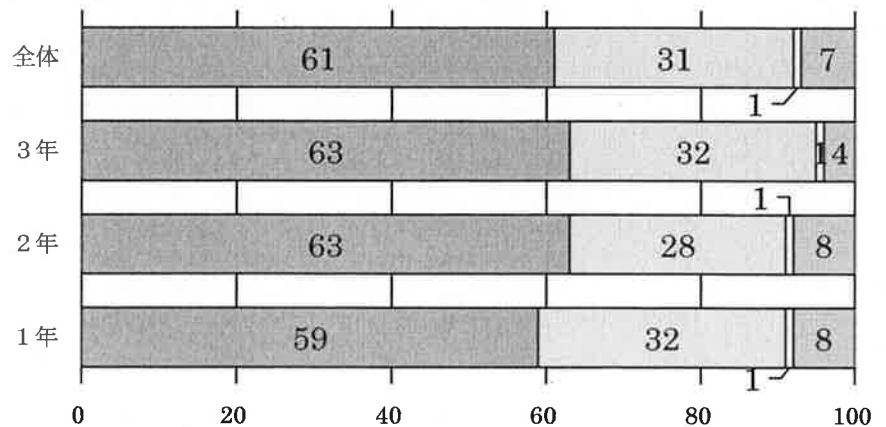
1. 希望進路に応じた情報の提供があり、適切な指導が行われている。



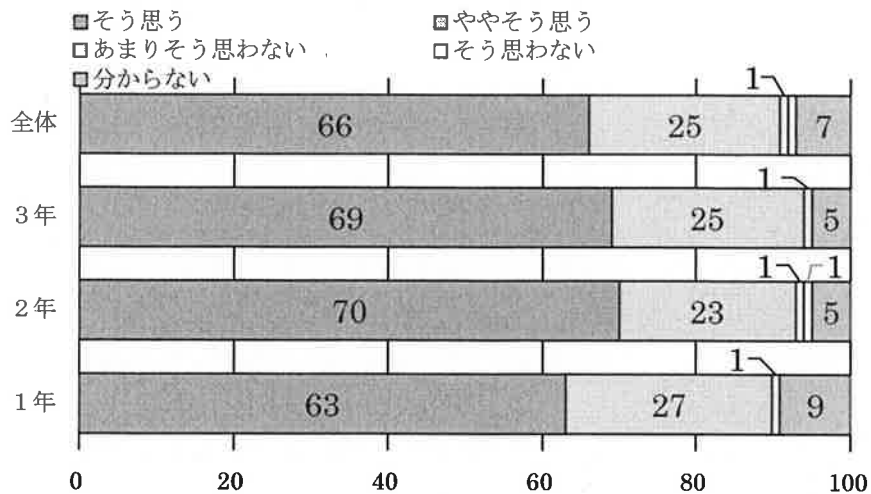
2. 生徒の健康管理に関する適切な指導が行われている。



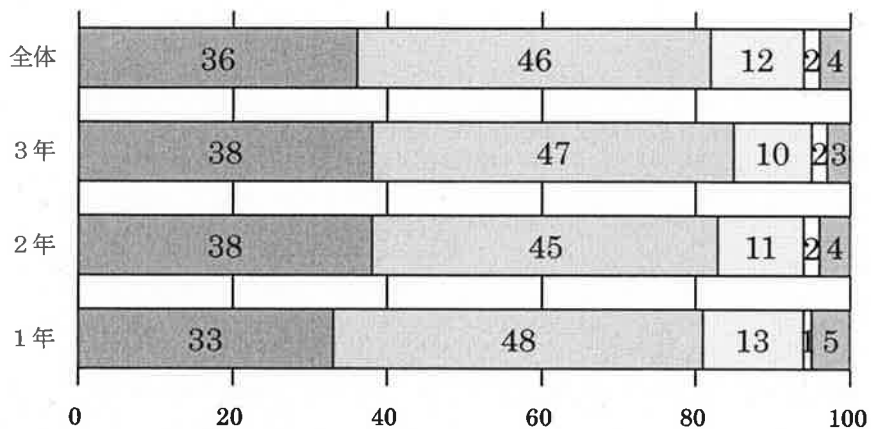
3. 校内の環境美化に力を入れ、教育環境がきちんと管理されている。



4. 各種会計報告が適切に行われている。



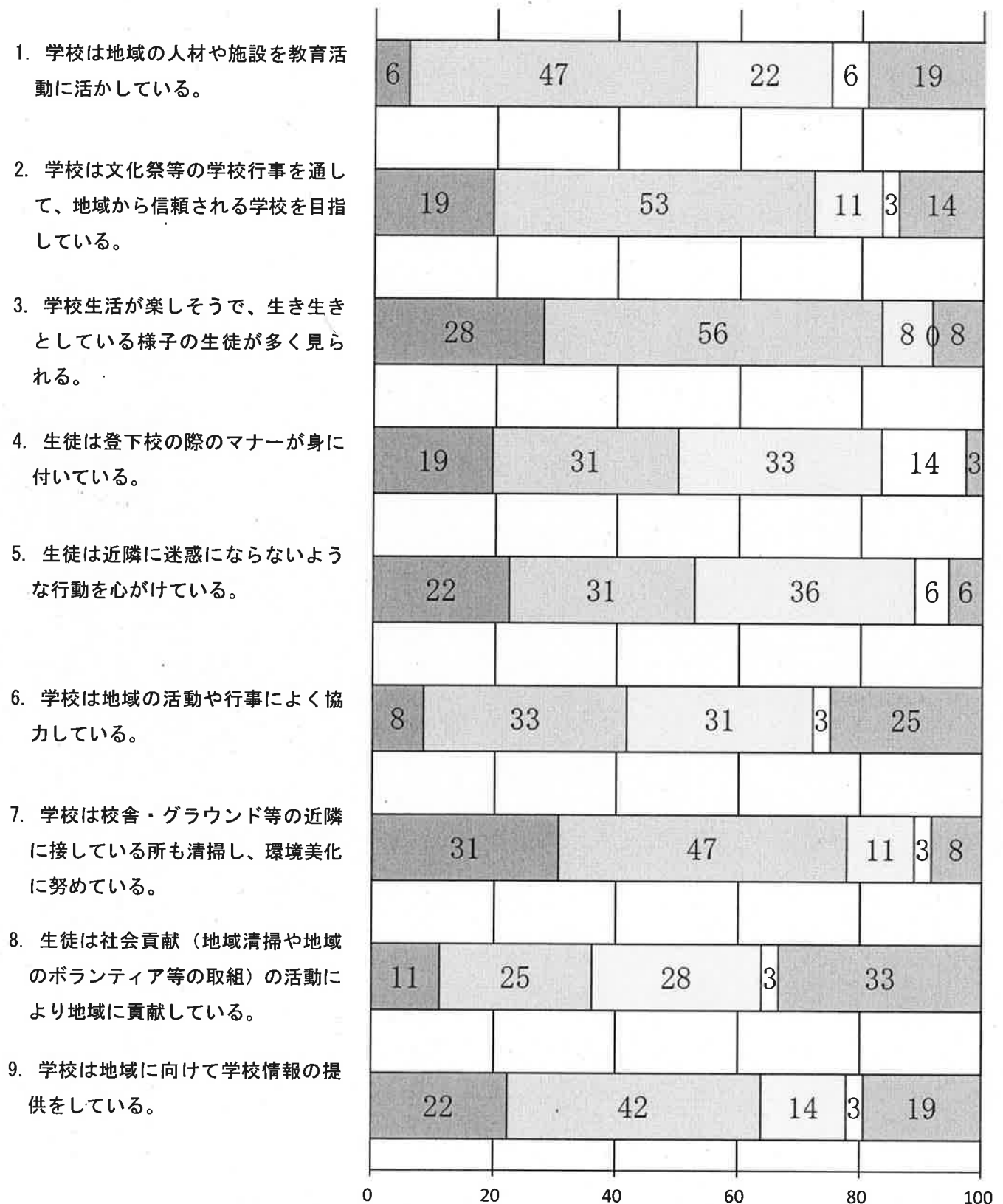
5. 学校の様子を家庭への配付資料や学校ホームページなどを通じて十分かつ適切に伝えている。



# 令和3年度 学校評価アンケート【地域】 集計結果

アンケート回答数/依頼数（回収率） 36/50 (72%)

□ そう思う □ ややそう思う □ あまりそう思わない □ そう思わない ■ わからない



[%]