

令和元年度

集計表

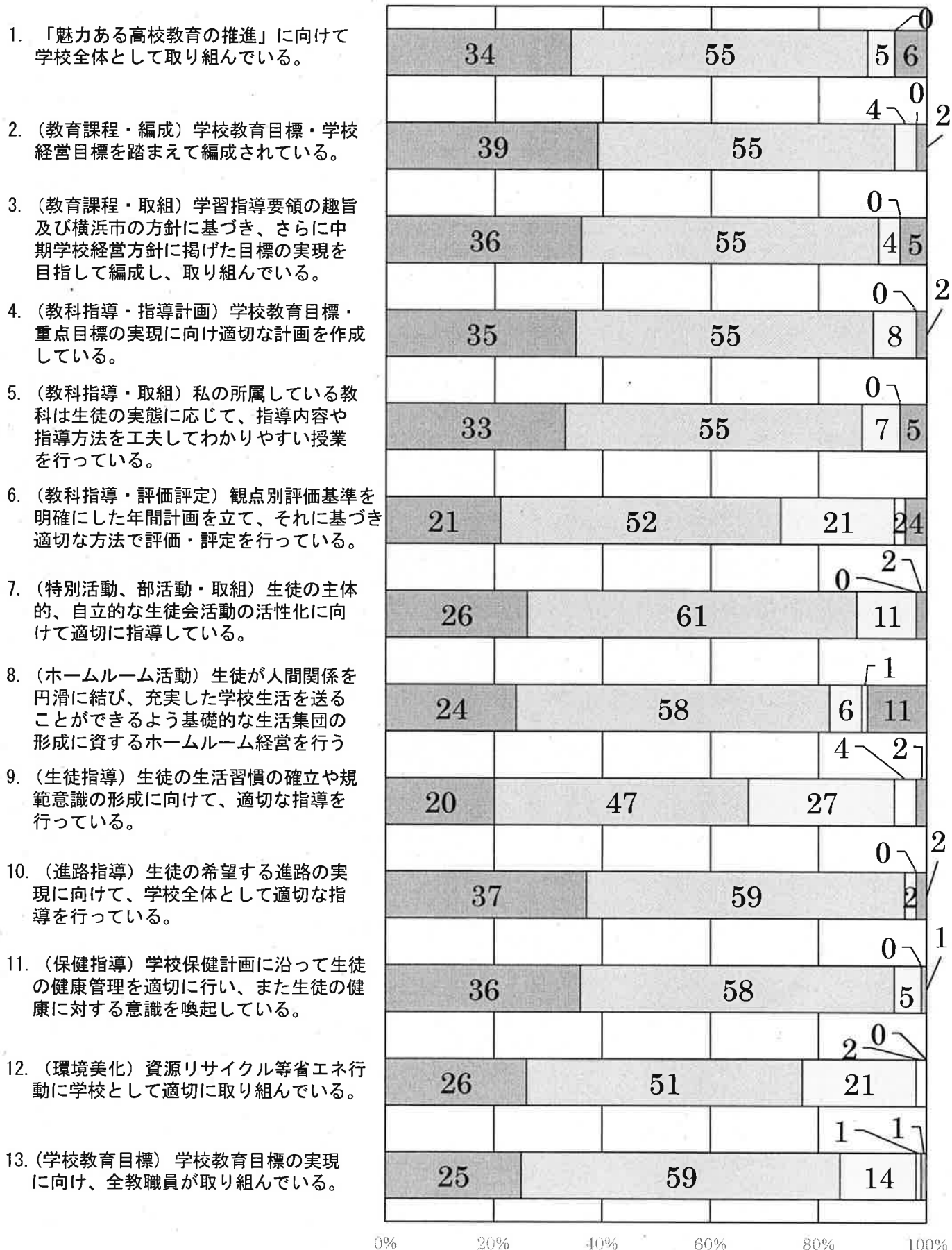
横浜市立横浜サイエンスフロンティア

高等学校

令和元年度 学校評価アンケート【高等学校教職員】

集計結果 アンケート回答数/依頼数（回収率）85/85（100%）

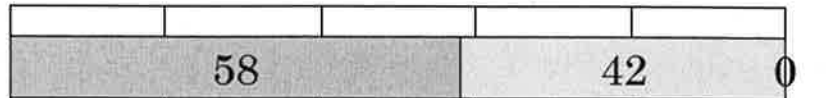
□十分に実現できている □おおむね実現できている □あまり実現できていない □全く実現できていない □判断できない



0% 20% 40% 60% 80% 100%

□十分に実現できている □おおむね実現できている □あまり実現できていない □全く実現できていない □判断できない

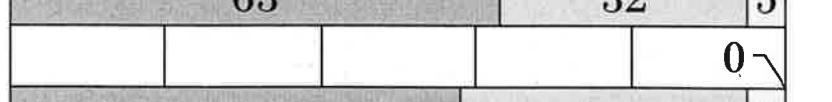
14. (学校経営方針) 学校経営方針に基づき、教職員が協力して円滑な学校経営がなされている。



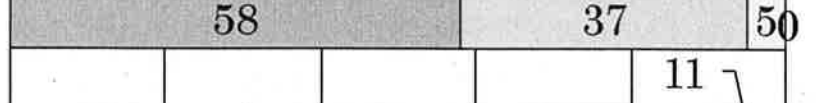
15. (職員組織) 一人ひとりの教職員が意欲をもって業務に取り組むことができる組織である。



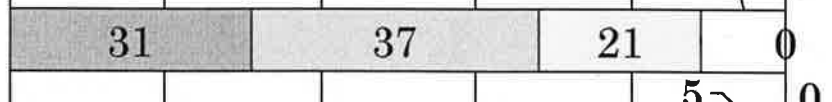
16. (学年経営) 各学年(年次)の運営は、情報が共有され組織的取組が円滑に行なわれている。



17. (職員会議等) 会議は効率的に運営されており、教育活動や学校運営の計画等の共通理解が図られる場となっている。



18. (研究・研修) 教職員が互いに研鑽し、力量を高めることができるように、校内の研究・研修体制が整えられている。



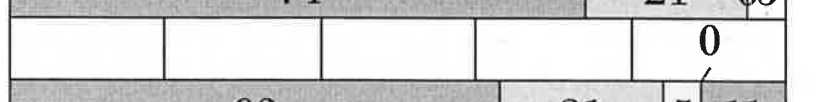
19. (学校経理・予算編成) 予算委員会などの組織を設けて、予算が適切に立てられている。



20. (学校経理・会計報告) 公金、準公金ともに透明性が確保され、保護者や市民に対する説明責任を果たしている。



21. (学校施設・設備) 教室、特別教室、体育施設等は学習や生活がしやすいように管理が適切になされている。



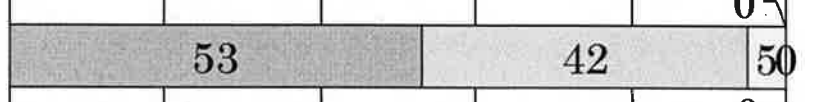
22. (情報管理) 個人情報の管理が適切である。



23. (保護者・地域との連携協力・PTA活動) PTAとの連携・協力の推進が図られている。



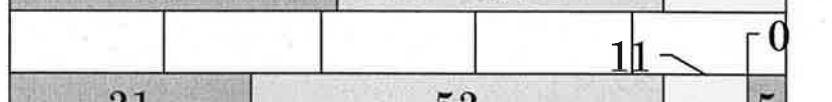
24. (保護者・地域との連携協力・地域連携) 学校の教育活動の情報提供・説明が十分になされ、活動に対する理解が得られている。



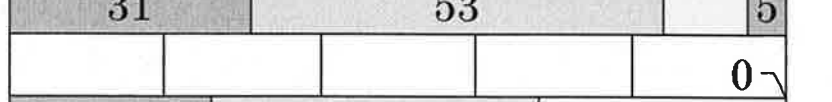
25. (危機管理・安全対策) 学校安全計画に沿って適正に実施されている。



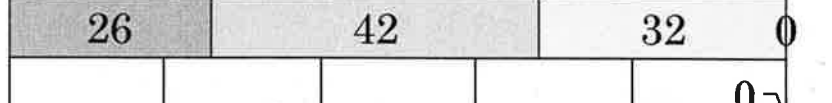
26. (危機管理・防災対策) 学校防災計画に沿って、緊急避難場所や避難経路・避難方法等の周知徹底がなされている。



27. (情報公開) 募集に関する学校説明会や学校情報に関する広報活動が適切に行われている。



28. (いじめへの対応) いじめ防止基本方針に沿って、いじめの未然防止や早期発見、早期解決に組織的に取り組んでいる。



0% 20% 40% 60% 80% 100%

令和元年度 学校評価アンケート【高校生徒】 集計結果

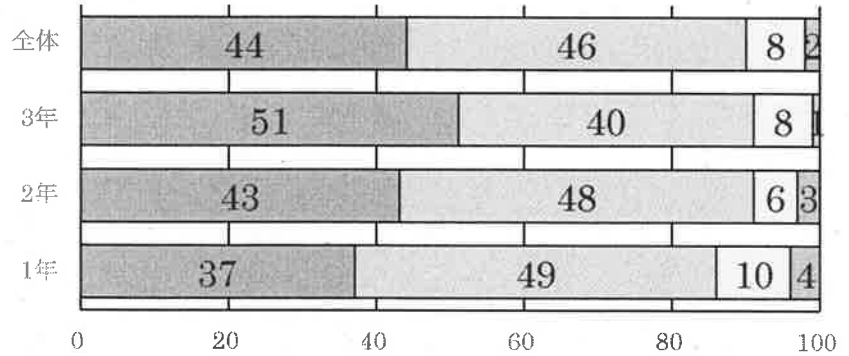
アンケート回答数/依頼数 (回収率) 計 652/706 (92%)

1年 225/235 (96%) 2年 218/234 (93%) 3年 206/237 (88%) (※小数第一位を四捨五入)

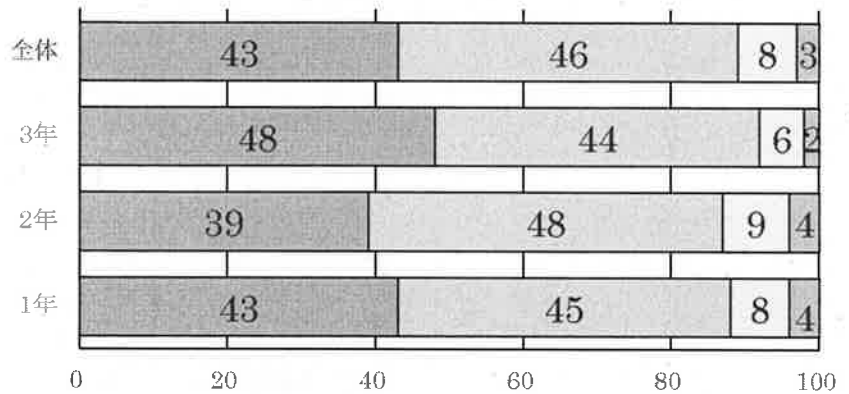
I. 教育活動等について

□ 思う □ やや思う □ あまりそう思わない □ そう思わない □ 無回答

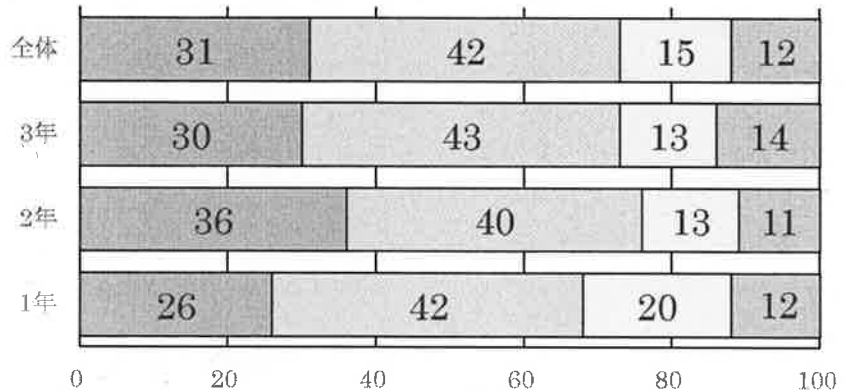
1. 希望する進路のために必要な科目や、興味・関心を満たす科目が設定されている。



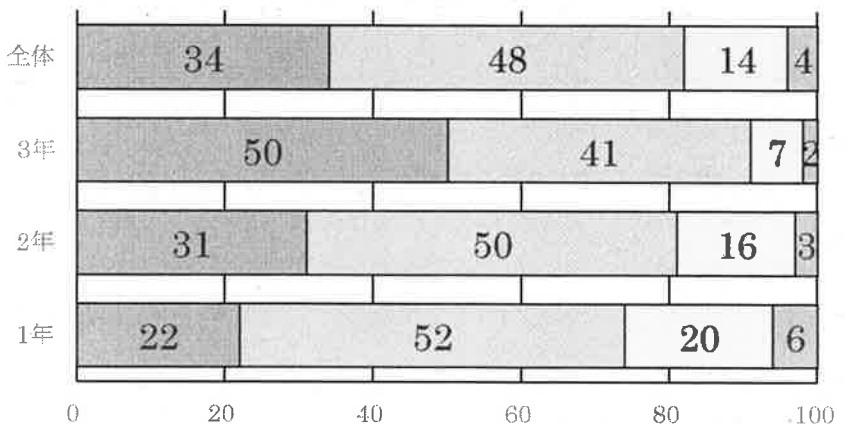
2. ホームルーム(学級)で良好な人間関係を築いている。



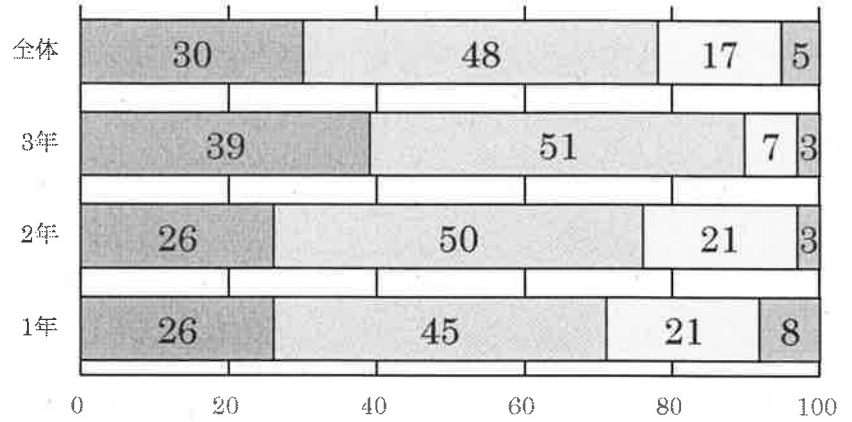
3. 生徒会活動や委員会活動、部活動、ボランティア活動などで主体的に活動している。



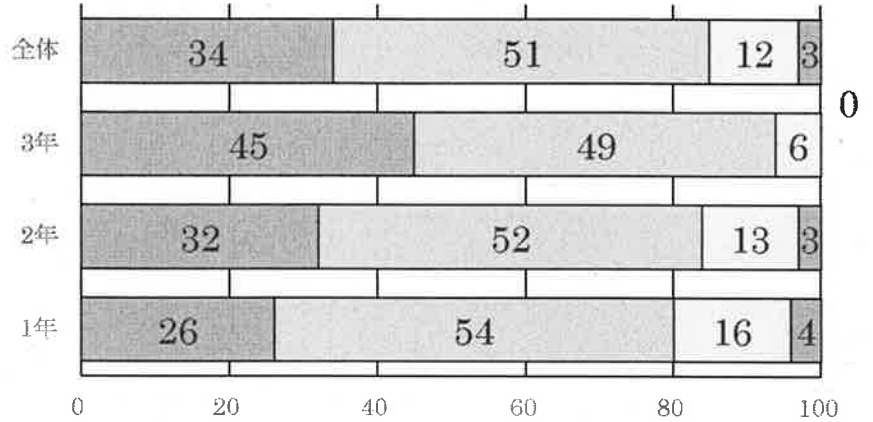
4. 先生は生徒の不安や悩み事などについて親身になって相談にのっている。



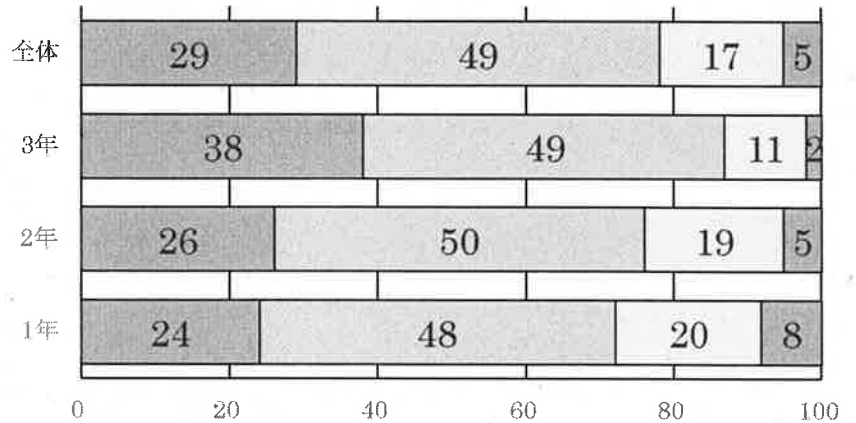
5. 学校はいじめや差別を許さない環境作りに努めている。



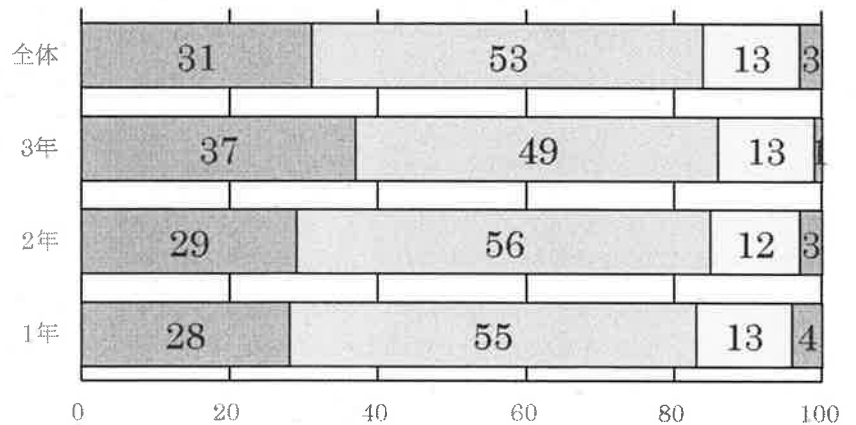
6. 進路説明会等での進路に関する情報を十分に理解している。



7. 学校は生徒の健康管理について適切な指導をしている。

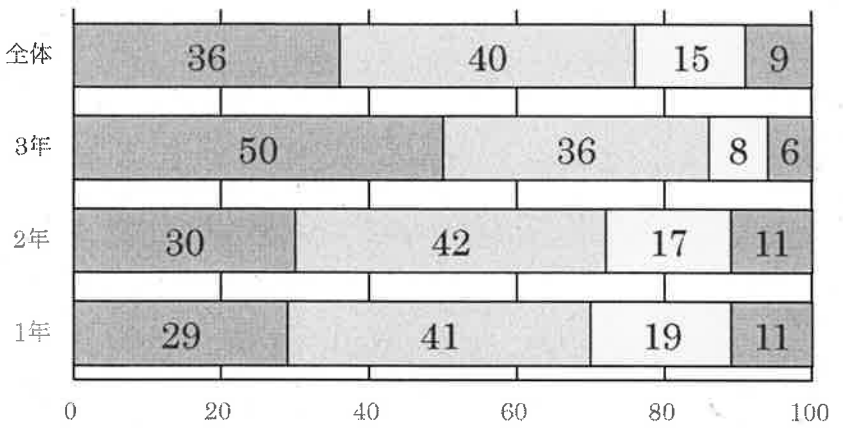


8. 学校は資源リサイクルや環境美化について積極的に取り組んでいる。

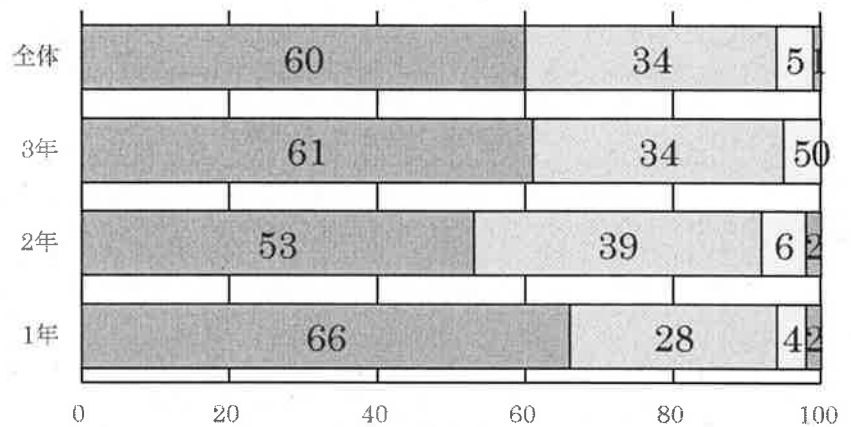


Ⅱ.学校生活等について

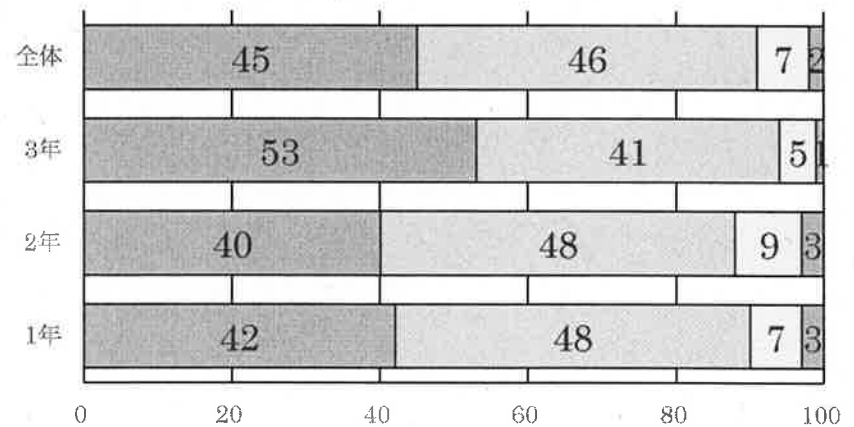
1. 本校の生徒であることに誇りを感じている。



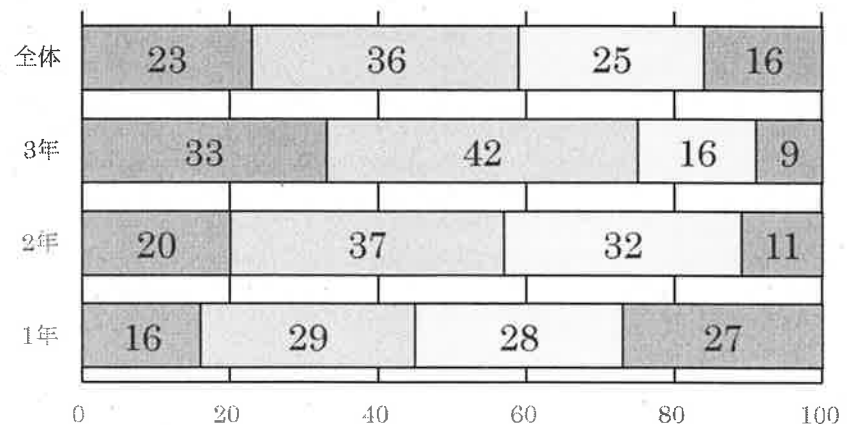
2. 学校の施設・設備面の教育環境が充実している。



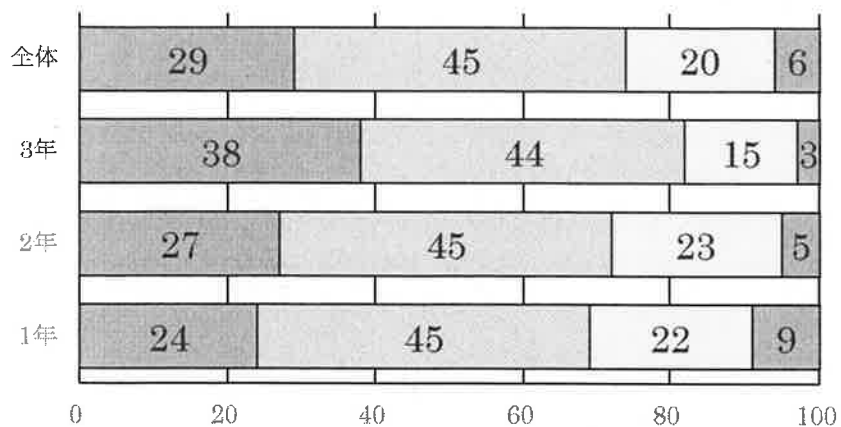
3. 学校は生徒の個人情報適切に管理している。



4. 災害時の校内の避難経路を把握している。



5. 学校は学校ホームページや学年便り等を活用し、必要な情報を提供している。



令和元年度 学校評価アンケート【高校保護者】 集計結果

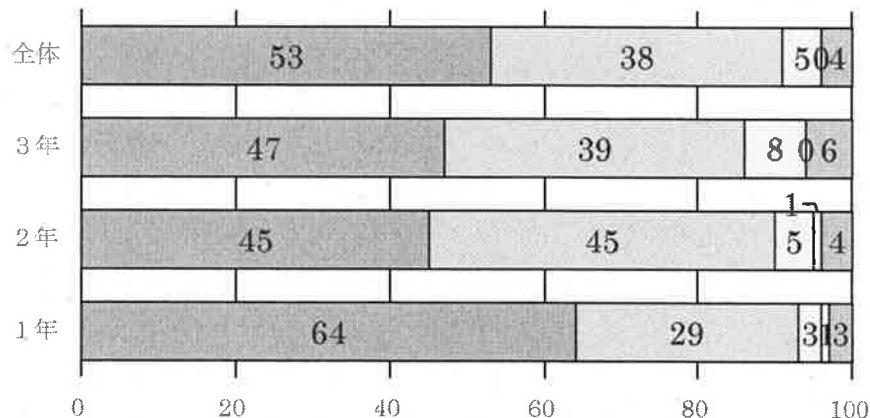
アンケート回答数/依頼数(回収率) 548/706 (78%)

1年 191/235 (81%) 2年 177/234 (76%) 3年 180/237 (76%) (※小数第一位を四捨五入)

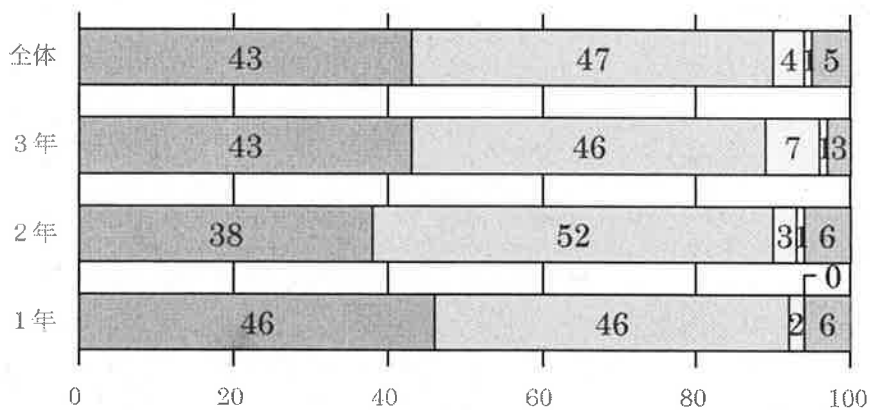
I.教育活動等について

■ 思う ■ やや思う □ あまりそう思わない □ そう思わない ■ 分からない

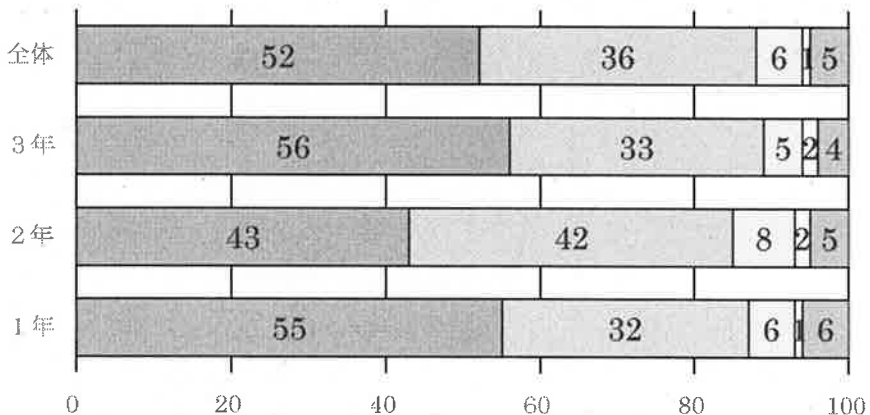
1. 様々な教育活動を通して、先端科学技術の知識を活用して、世界で幅広く活躍する人材を育てている。



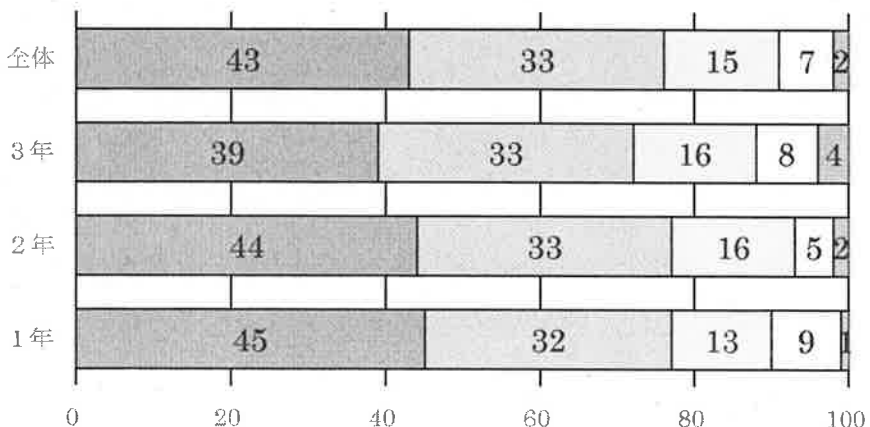
2. 教育課程は、生徒の進路実現に適している。



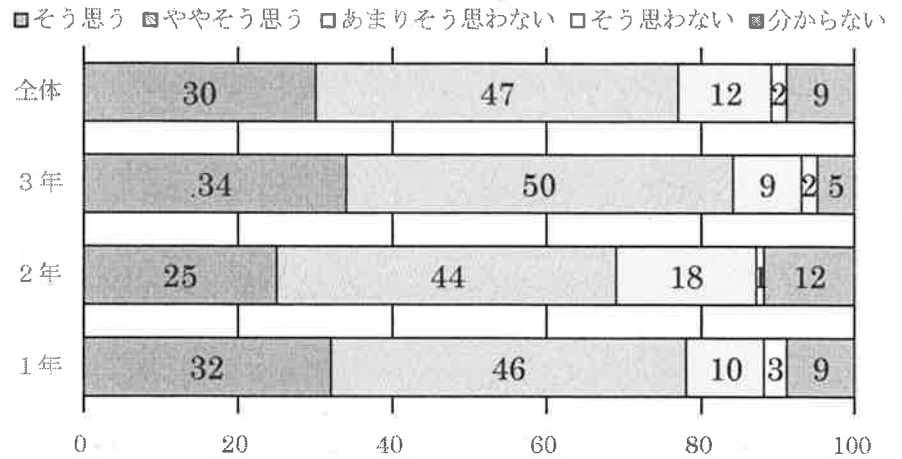
3. お子さんはホームルーム(学級)で良好な人間関係を築き、充実した生活を送っている。



4. 学校行事や生徒会活動は充実し、お子さんは積極的に参加している。

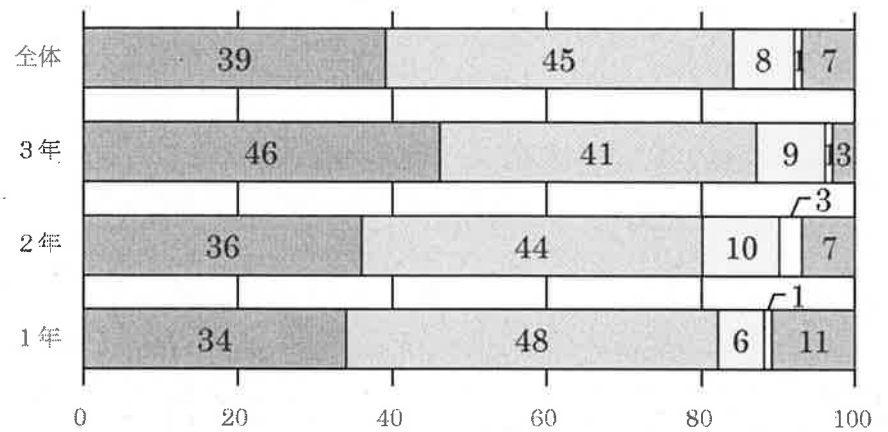


5. 生活習慣や規範意識を身につけるための適切な指導が行われている。

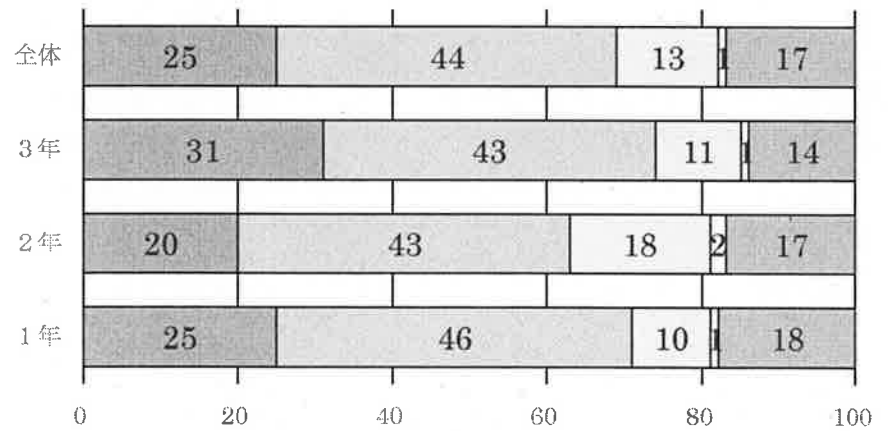


II. 学校生活等について

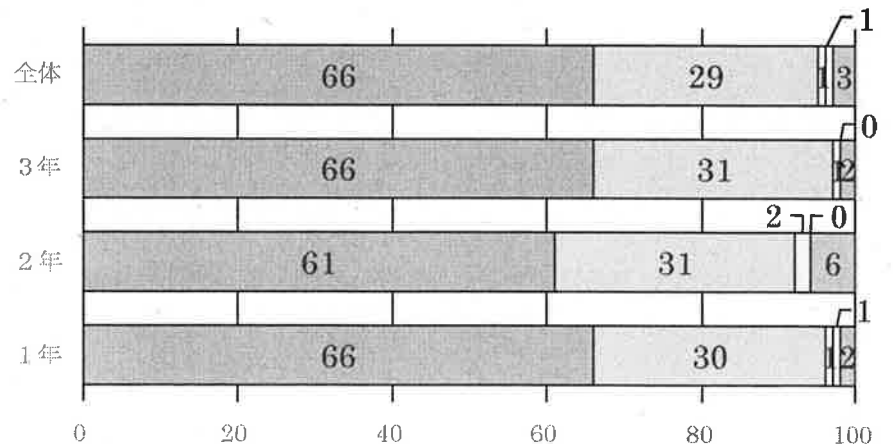
1. 希望進路に応じた情報の提供があり、適切な指導が行われている。



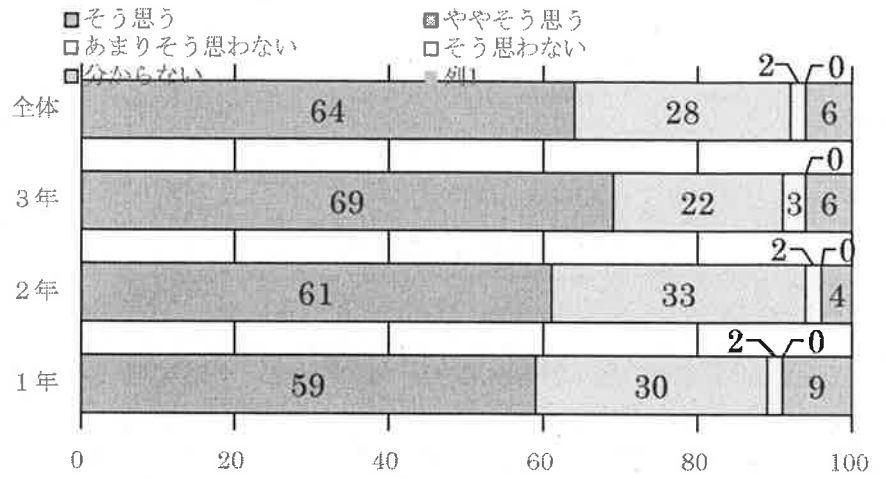
2. 生徒の健康管理に関する適切な指導が行われている。



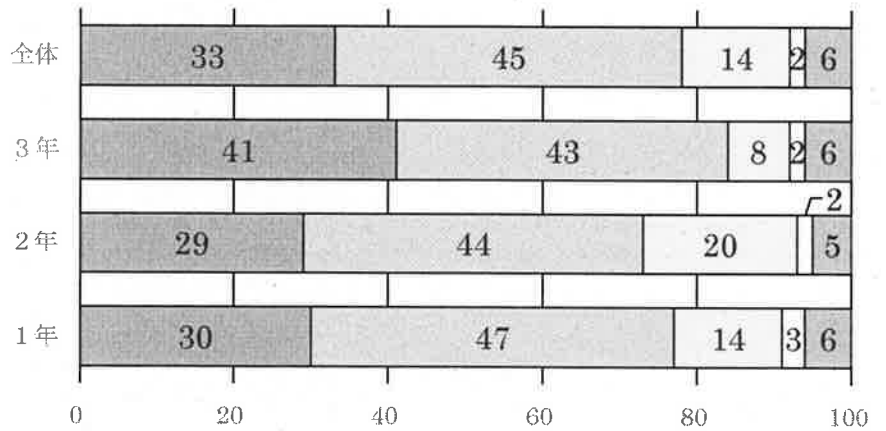
3. 校内の環境美化に力を入れ、教育環境がきちんと管理されている。



4. 各種会計報告が適切に行われている。



5. 学校の様子を家庭への配布資料や学校ホームページなどを通じて十分かつ適切に伝えている。



令和元年度 学校評価アンケート【地域】 集計結果

アンケート回答数/依頼数 (回収率) 37/50 (74%)

■ そう思う □ ややそう思う □ あまりそう思わない □ そう思わない □ わからない

