

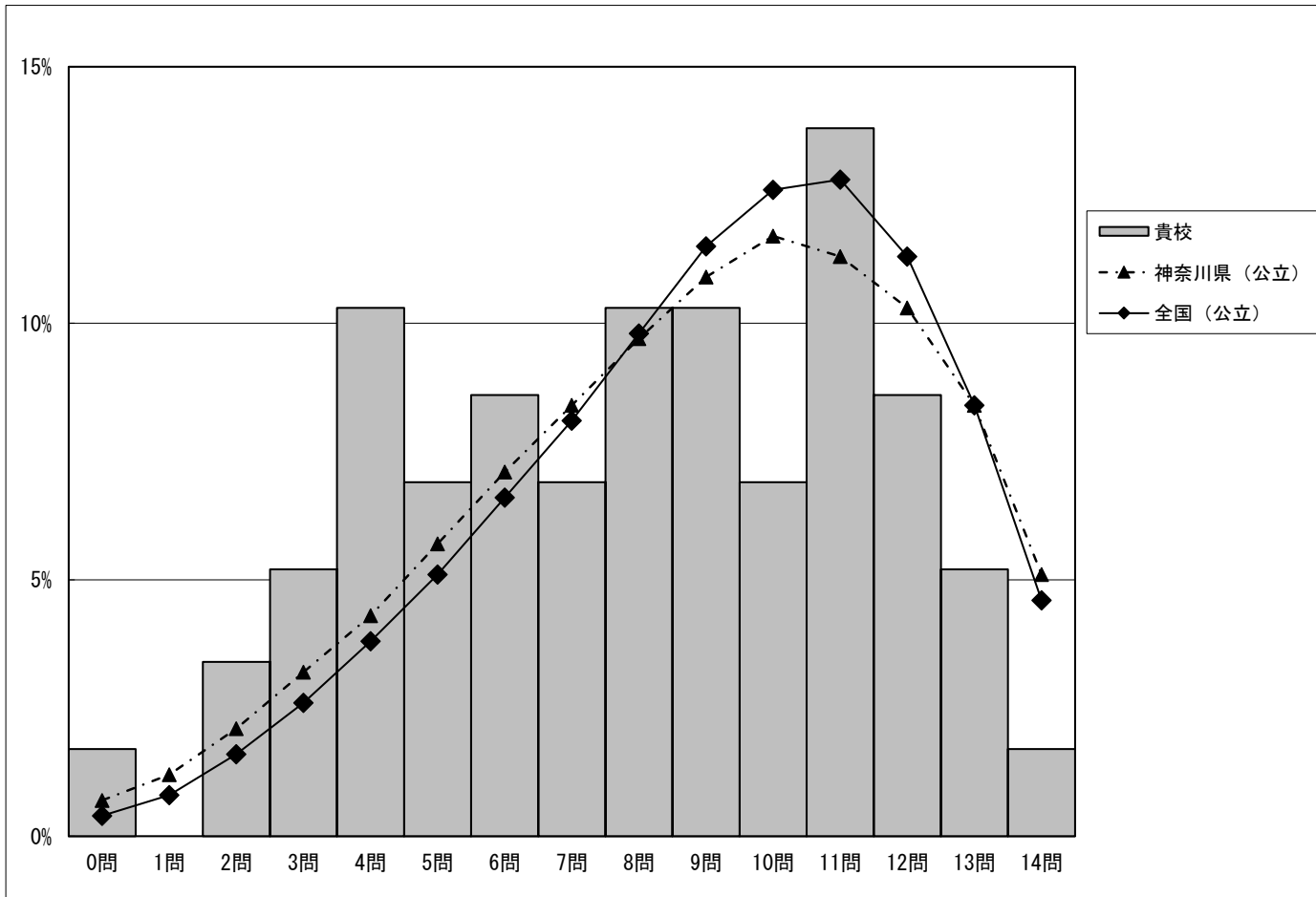
調査結果概況 [国語]

横浜市立横浜深谷台小学校一児童

・以下の集計値／グラフは、5月27日に実施した調査の結果を、児童を対象として集計した値である。
 ※ただし、5月27日に調査を実施していない学校については、5月28日以降6月30日までに実施した調査の結果を集計した値とする。

	児童数	平均正答数	平均正答率 (%)	中央値	標準偏差
横浜市立横浜深谷台小学校	58	7.9 / 14	56	8.0	3.4
神奈川県 (公立)	70,576	8.8 / 14	63	9.0	3.3
全国 (公立)	993,975	9.1 / 14	64.7	9.0	3.1

正答数分布グラフ (横軸: 正答数, 縦軸: 割合)



正答数集計値				
正答数	児童数	割合 (%)		
	貴校	貴校	神奈川県 (公立)	全国 (公立)
14問	1	1.7	5.1	4.6
13問	3	5.2	8.4	8.4
12問	5	8.6	10.3	11.3
△ 11問	8	13.8	11.3	12.8
10問	4	6.9	11.7	12.6
9問	6	10.3	10.9	11.5
◇ 8問	6	10.3	9.7	9.8
7問	4	6.9	8.4	8.1
6問	5	8.6	7.1	6.6
▽ 5問	4	6.9	5.7	5.1
4問	6	10.3	4.3	3.8
3問	3	5.2	3.2	2.6
2問	2	3.4	2.1	1.6
1問	0	0.0	1.2	0.8
0問	1	1.7	0.7	0.4

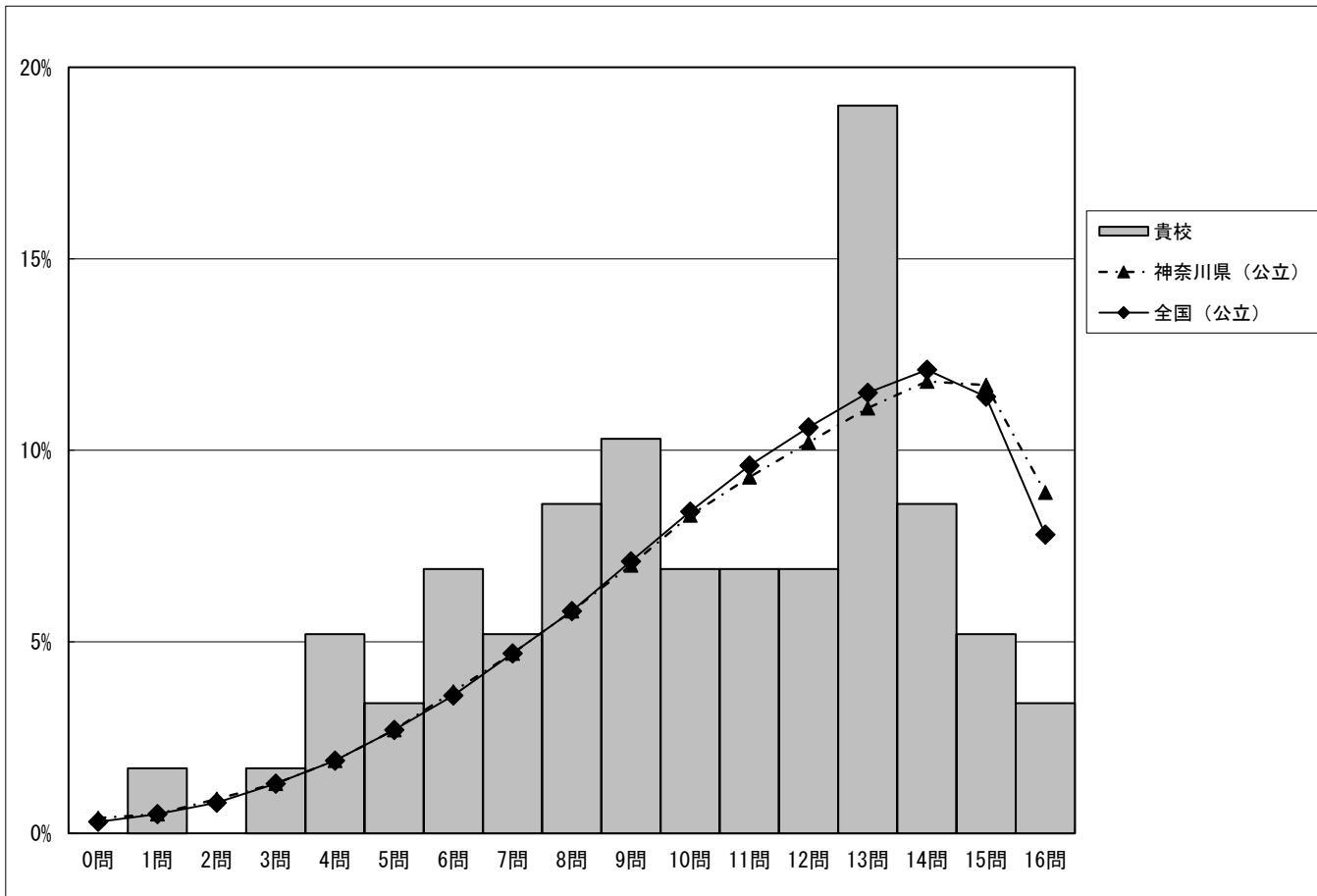
※今回の調査での四分位は以下の通りでした。

	貴校	神奈川県 (公立)	全国 (公立)
△ 第3四分位	11.0問	11.0問	11.0問
◇ 第2四分位	8.0問	9.0問	9.0問
▽ 第1四分位	5.0問	7.0問	7.0問

・以下の集計値／グラフは、5月27日に実施した調査の結果を、児童を対象として集計した値である。
 ※ただし、5月27日に調査を実施していない学校については、5月28日以降6月30日までに実施した調査の結果を集計した値とする。

	児童数	平均正答数	平均正答率 (%)	中央値	標準偏差
横浜市立横浜深谷台小学校	58	10.1 / 16	63	11.0	3.6
神奈川県 (公立)	70,594	11.3 / 16	70	12.0	3.6
全国 (公立)	994,101	11.2 / 16	70.2	12.0	3.5

正答数分布グラフ (横軸: 正答数, 縦軸: 割合)



正答数集計値				
正答数	児童数	割合 (%)		
	貴校	貴校	神奈川県 (公立)	全国 (公立)
16問	2	3.4	8.9	7.8
15問	3	5.2	11.7	11.4
14問	5	8.6	11.8	12.1
13問	11	19.0	11.1	11.5
12問	4	6.9	10.2	10.6
11問	4	6.9	9.3	9.6
10問	4	6.9	8.3	8.4
9問	6	10.3	7.0	7.1
8問	5	8.6	5.8	5.8
7問	3	5.2	4.7	4.7
6問	4	6.9	3.7	3.6
5問	2	3.4	2.7	2.7
4問	3	5.2	1.9	1.9
3問	1	1.7	1.3	1.3
2問	0	0.0	0.9	0.8
1問	1	1.7	0.5	0.5
0問	0	0.0	0.4	0.3

△ 第3四分位
 ◇ 第2四分位
 ▽ 第1四分位

※今回の調査での四分位は以下の通りでした。

	貴校	神奈川県 (公立)	全国 (公立)
△ 第3四分位	13.0問	14.0問	14.0問
◇ 第2四分位	11.0問	12.0問	12.0問
▽ 第1四分位	8.0問	9.0問	9.0問