

山田小 キッズニュース 1月

冬休みは体調など崩さぬように楽しいお正月を過ごしてください。

12/28 から冬休みになり、キッズは 8 : 30 から運営します。

8 : 30 ~ 9 : 00 の間に来所してください。8 : 30 前に来ても中に入れません。防犯上 9 : 00 を過ぎますと門の鍵を閉めますので遅れないようにお願いします。

冬休みは区分②の受入を行います。

区分①はスポット利用（1回 800 円）の受入を行いますので利用される方はご連絡ください。

○冬休み参加される方

8 : 30 ~ 12 : 00 お弁当なし 12 : 00 以降 お弁当持参

1/8 より区分①の受入を行います。キッズカレンダーを参考に参加してください。

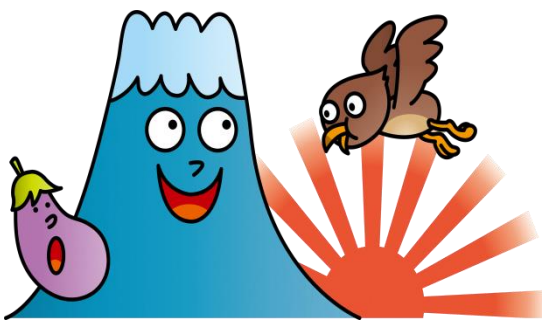


山田小学校放課後キッズクラブ

〒224-0023 横浜市都筑区東山田 3-29-1 TEL/FAX045-592-3705

運営・管理 株式会社 スマイルクルー

〒220-0023 横浜市西区平沼 1-13-14 TEL045-316-4355



2021年 1月

月	火	水	木	金	土
				1 元旦	2
4 区分②受入	5 区分②受入	6 区分②受入	7 区分②受入	8 給食開始 区分②受入 区分①受入 1-1 2-1	9
11 成人の日 キッズ休み	12 区分②受入 区分①受入 3-1・2	13 区分②受入 区分①受入 4・5・6年	14 区分②受入 区分①受入 1-2 2-2	15 区分②受入 区分①受入 1-3 2-3	16
18 区分②受入 区分①受入 1-1 2-1	19 区分②受入 区分①受入 3-1・2	20 区分②受入 区分①受入 4・5・6年	21 区分②受入 区分①受入 1-2 2-2	22 区分②受入 区分①受入 1-3 2-3	23
25 区分②受入 区分①受入 1-1 2-1	26 区分②受入 区分①受入 3-1・2	27 区分②受入 区分①受入 4・5・6年	28 区分②受入 区分①受入 1-2 2-2	29 区分②受入 区分①受入 1-3 2-3	30
2/1 区分②受入 区分①受入 1-1 2-1	2 区分②受入 区分①受入 3-1・2	3 区分②受入 区分①受入 4・5・6年	4 区分②受入 区分①受入 1-2 2-2	5 区分②受入 区分①受入 1-3 2-3	6

- 区分②の一斉下校は1月 2月 16:00です。16:00～お迎えが必要です。
17:00までのお迎えは遅れるとおやつ代がかかりますので、遅れないようにお願いします。
- 区分①の一斉下校は1月 2月 16:00です。16:00～お迎えが必要です。
遅れると利用料がかかりますので遅れないようにお願いします。
「参加予定表」提出日は12月25日です。期日を守ってください。