

山田小 キッズニュース 10月

10月は過ごしやすい季節になりますが、まだまだコロナの影響でキッズでは全員の受入が出来ません。キッズカレンダーを確認して参加をお願いします。

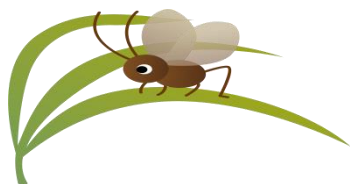
○区分②の受入は行います。

○区分①の方は指定日の受入を行いますが、指定日以外はスポット利用（1回800円）で受入を行いますので利用される方はお問い合わせください。

○区分②の変更手続きは、定員に達しているため変更は出来ません。ご了承ください。

○10月より一斉下校の時間が変わります。

キッズニュースの最後に書いてありますので確認してください。



山田小学校放課後キッズクラブ

〒224-0023 横浜市都筑区東山田 3-29-1 TEL/FAX045-592-3705

運営・管理 株式会社 スマイルクルー

〒220-0023 横浜市西区平沼 1-13-14 TEL045-316-4355



2020年 10月

月	火	水	木	金	土
			1 区分②受入 区分①受入 1-2 2-2	2 区分②受入 区分①受入 1-3 2-3	3
5 区分②受入 区分①受入 3-1・2	6 区分②受入 区分①受入 4・5・6年	7 区分②受入 区分①受入 1-1 2-1	8 区分②受入 区分①受入 1-2 2-2	9 区分②受入 区分①受入 1-3 2-3	10
12 区分②受入 区分①受入 3-1・2	13 区分②受入 区分①受入 4・5・6年	14 区分②受入 区分①受入 1-1 2-1	15 区分②受入 区分①受入 1-2 2-2	16 区分②受入 区分①受入 1-3 2-3	17
19 区分②受入 区分①受入 3-1・2	20 区分②受入 区分①受入 4・5・6年	21 区分②受入 区分①受入 1-1 2-1	22 区分②受入 区分①受入 1-2 2-2	23 区分②受入 区分①受入 1-3 2-3	24
26 区分②受入 区分①受入 3-1・2	27 区分②受入 区分①受入 4・5・6年	28 区分②受入 区分①受入 1-1 2-1	29 区分②受入 区分①受入 1-2 2-1	30 区分②受入 区分①受入 1-3 2-3	31
11/2 区分②受入 区分①受入 3-1・2	3 文化の日 キッズ休み	4 区分②受入 区分①受入 4・5・6年	5 区分②受入 区分①受入 1-1 2-1	6 区分②受入 区分①受入 1-2 2-1	7

●区分②の一斉下校は10月 16:30です。16:30～お迎えが必要です。

11月 16:00です。16:00～お迎えが必要です。

17:00までのお迎えは遅れるとおやつ代がかかりますので、遅れないようにお願いします。

●区分①の一斉下校は10月 11月 16:00です。16:00～お迎えが必要です。遅れると利用料がかかりますので遅れないようにお願いします。

「参加予定表」提出日は9月25日です。期日を守ってください。