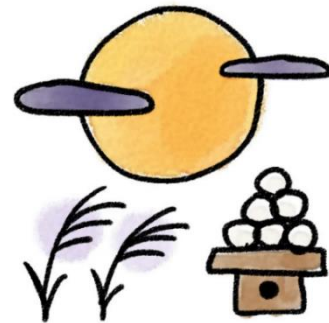


# 結～挑・潤・信～

平成30年9月28日  
横浜市立つづきの丘小学校  
第5学年 学年だより  
10月号

朝晩の涼しさが感じられるようになりました。育てている米も頭を垂れ、収穫時期を迎えようとしています。実った米をスズメから守ろうと、かかしを作り対策をしています。今年度はどれくらい収穫できるのか楽しみです。

10月は前期が終了し、後期がスタートする月です。前期の振り返りをしっかりして、新たな気持ちで後期に臨んでいてもらいたいと思います。後期も変わらずご協力いただけますよう、よろしくお願いいたします。



## ◇10月の行事予定◇

月	火	水	木	金
1	2	3	4	5
音楽朝会 区巡回書写展 →				前期終業式 午前授業 13:30頃下校
8	9	10	11	12
体育の日	後期始業式			長縄集会 クラブ活動
15	16	17	18	19
朝会(外) 5時間授業 14:40下校予定	授業参観 懇談会			
22	23	24	25	26
朝会	いちごの会 5時間授業 14:40下校予定			集会 区巡回図工展 →
29	30	31	11/1	2
音楽朝会 区巡回図工展 →				

## ◇10月の学習予定◇

教科	学習すること	持ち物
国語	○「明日をつくるわたしたち」○「大造じいさんとガン」 ○書写「成長」	
社会	○「自動車づくりにはげむ人々」	
算数	○「分数をもっとくわしく調べよう」 ○「比べ方を考えよう(1)」	
理科	○「実や種子のでき方」 ○「雲と天気の変化」	
音楽	○曲の特徴を感じて聴こう「山田耕作の歌曲」 ○曲想を生かした表現を工夫して歌おう「まっかな秋」	音楽セット
図工	○「かくれんぼさん」をさがせ!	絵の具セット
体育	○「ハードル走」○「鉄棒」○「体づくり運動」	
家庭科	○「わくわくミシン」	裁縫セット
道徳	○「よりよい学校に」 「本当の自由」 「感謝の気持ち」	
総合	○「米づくりに挑戦」	

## お知らせ

### ☆ 5日(金) 前期終業式

この日は、午前授業となり、給食終了後13:30頃下校となります。



### ☆ 9日(火) 後期始業式

この日は、給食ありの通常授業となり、15:30頃の下校となります。始業式とともに新たな気持ちで後期の目標をもてるように、支援していただけたらと思います。あゆみは紺色のファイルの中から抜いて家庭保管していただき、紺色のファイルのみ学校へ持ってきてください。

### ☆ 16日(火) 授業参観・懇談会

6時間目(14:30)授業参観を行います。学習の様子をぜひご覧ください。その後、学級懇談会を行います。

### ☆ 交換授業について

年度初めにお伝えしたように、国語と算数の担当が後期に変わります。  
国語…徳住 算数…宇田川 (評価も担当が行います。)

