

# PTAって、なあに？

子ども達のための



学校で子ども達が元気に楽しく過ごせるように、  
先生方と保護者みんなが互いに学び合い協力しサポートする会です。

## PTA本部役員

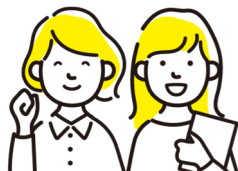
PTA全体の協力体制をつくり、学校や家庭、地域とPTAをつなぎます。

会長



PTAを束ねる  
頼れるリーダー

副会長



リーダーを支える  
右腕と左腕

書記



文書の作成や  
お知らせ関連を担当

会計



PTAのお財布を  
しっかり管理

会計監査



PTA会計を  
見守る番人

## 先輩PTAさんの声♪

他学年の保護者や先生方と  
交流が深まり、学校生活に関して  
情報が得られて本当に良かった。

忙しいと感じることもあるが、  
メンバーに恵まれ楽しく活動できた。

仕事をしているため  
自分にできるかどうか悩んだが、  
役員同士助けあいながら  
充実した1年間を終えることができた。

“お母さん学校に来ていたよね！”と  
子供が嬉しそうに話してくれた。

引き継ぎ後も、困った時に  
連絡や質問ができる体制があった。

きょうだいが多いので  
役員を経験したことで免除制度が  
適用され、とても安心できた。

## 企画委員

学校内のさまざまな  
イベント企画を推進



ベルマーク集め大会、給食試食会、  
置き傘管理など

## 広報委員

広報紙「つつじ」を発行し  
学校の様子を皆にお届け



企画や取材、印刷の手配など

## 校外生活委員

子ども達の通学区域の  
安全確保をサポート



安全パトロール、  
通学路の安全対策など

## 選考委員

次の年の  
役員結成の準備



役員候補の方への意向確認など

他にも皆さんのボランティアが  
子ども達の環境づくりを支えています。

学校行事、ベルマーク集計、  
つつじフェスティバル、サポーター活動など

すべては「子ども達の笑顔」のために

小学校6年間のうち、子ども1人につき1回 委員・役員いずれかで活動していただくことで  
PTAは成り立っています。より良い学校づくりのため、ご理解とご協力をお願いいたします。