

令和3年8月30日

保護者の皆様

横浜市教育委員会
横浜市立綱島東小学校
校長 三橋 国雄

分散登校での教育活動再開について

保護者の皆様には、日頃より横浜の教育の推進に対して、ご理解とご協力をいただき、心より感謝申し上げます。

先日、9月1日より短縮授業による教育活動再開についてお知らせしましたが、この度の新型コロナウイルス感染拡大の状況を受けて、横浜市立学校では9月1日から13日まで、分散登校、短縮授業による教育活動を再開することにしました。先日のお知らせから短い時間での変更となり、申し訳ございません。

分散登校につきましては、学級を登校グループと家庭学習グループの2つに分けて行います。

登校したグループは昼食を取った後、5校時を行い14時25分に下校します。家庭学習グループは家庭では、登校時に配付されるプリントや課題に取り組みます。また、タブレット端末を持ち帰り、インストールされているアプリで学習したり、ロイロノートアプリを使って教育委員会から配信される動画の視聴などをしたりします。

タブレット端末については、9月1日に持ち帰ります。ご家庭で接続状況等、ご確認をお願いします。ご家庭にWi-Fiでの接続環境がない場合には、プリントを配付しますので家庭で取り組みます。

なお、今後の新型コロナウイルスの市内感染状況によっては、措置の延長や変更も想定されます。その場合には、改めてお知らせします。メールのチェックや綱島東小学校ホームページのチェックを定期的に行っていただけると良いかと思えます。

つきましては、次の内容で分散登校を行いますので、お知らせいたします。

1 分散登校について

- 学級を2つのグループに分けて教育活動を行います。
- 分散登校中は集団登校はできませんので、各ご家庭で安全に気を付けて登校させてください。
- グループごとの在校は14時25分までとします。
- 分散登校の仕方は、次のとおりとします。

| 8/30(月) | | 8/31(火) | | 9/1(水) | | 9/2(木) | | 9/3(金) | |
|------------|------------|---------|------------|------------|-------------|------------|------------|------------|------------|
| 臨時休業 | | 臨時休業 | | Aグループ | Bグループ | Aグループ | Bグループ | Aグループ | Bグループ |
| | | | | 8:25~10:00 | 10:25~12:00 | 8:25~14:25 | 家庭での学習 | 家庭での学習 | 8:25~14:25 |
| | | | | 給食なしで下校 | | 給食あり | | | 給食あり |
| 9/6(月) | | 9/7(火) | | 9/8(水) | | 9/9(木) | | 9/10(金) | |
| Aグループ | Bグループ | Aグループ | Bグループ | Aグループ | Bグループ | Aグループ | Bグループ | Aグループ | Bグループ |
| 8:25~14:25 | 家庭での学習 | 家庭での学習 | 8:25~14:25 | 8:25~14:25 | 家庭での学習 | 家庭での学習 | 8:25~14:25 | 8:25~14:25 | 家庭での学習 |
| 給食あり | | | 給食あり | 給食あり | | | 給食あり | 給食あり | |
| 9/13(月) | | | | | | | | | |
| Aグループ | Bグループ | | | | | | | | |
| 家庭での学習 | 8:25~14:25 | | | | | | | | |
| | 給食あり | | | | | | | | |

2 緊急受入れ

1～3年生及び個別支援学級（全学年）の児童のうち、キッズクラブ（第2区分のみ）や学童クラブを利用しているなど保護者の就業やその他の事情で家庭での対応が困難な場合に、家庭学習の日に学校で自主学習する「緊急受入れ」を実施します。8:25に登校し、14:25からキッズクラブ、学童クラブへの移動となります。なお、授業を実施しているので場所や職員数が限られるため、「緊急受入れ」はあくまでも「緊急の措置」であることをご理解ください。また、給食は用意されますが、申込み数のみ確保しますので8月30日までに電子申請システムでお申込みください。申込みがないと給食はありません。また、9月1日にお配りする申込書も後日ご提出をお願いします。

3 初日の持ち物

上履き、筆記用具、水筒、連絡帳、健康観察カード（8月分の余白に記入ください）

教科書・タブレットを配りますのでランドセルなど背負えるものできてください。

夏休みの課題は、2日以降分散登校で来たときにもってきてください。1日には持ってこないようお願いします。

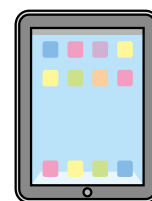
4 再開にあたっての留意点

- ・ こまめな換気の徹底
- ・ 多くの方が手の届く距離に集まらないための配慮
- ・ 近距離での会話や大声での発声への配慮
- ・ 飛沫飛散防止のためのマスク着用。熱中症予防でマスクを外すときは、距離を保って会話を控える
- ・ 手洗い等の励行を指導
- ・ 流し場の確保のための水筒の利用
- ・ 感染拡大防止にあたっては、ご家庭の協力も不可欠です。免疫力を高めるためにも、規則正しい生活を送ることができるようお願いします。また、児童生徒の健康について気になることがある場合は、遠慮なく学校にご相談ください。



5 タブレット端末の持ち帰りについて

- ・ 授業で使用し慣れた個人に貸与されているタブレット端末を持ち帰ることがあります。
- ・ アプリを使う、図を作ってくる、写真を撮ってくるなどの課題をするのに使います。
- ・ Wifi接続ができる家庭では、ロイロノートアプリから教育委員会の授業動画やドリルを使って家庭学習をすることができます。
- ・ 貸与された物ですので過失によって壊してしまった場合には、弁済義務が生じる場合があります。使用時や登下校時も丁寧に注意して扱うように指導していますが、各家庭でも十分にご注意ください。



6 児童の健康状態の把握について

爆発的な感染拡大を予防するために、児童の健康観察とご家庭での健康管理が重要となります。登校前に各家庭で健康観察を行い、少しでも体調不良（発熱、せき、倦怠感、息苦しさ、頭痛の症状等）の場合は登校を見合わせてください。登校に際しては、健康状態の確認も加えた「健康観察カード」を登校時に持たせてください。

なお、登校後、児童の発熱を確認した場合、文部科学省から示されているとおり、別室隔離や帰宅措置を講じます。教職員が濃厚接触者になり自宅待機になると、授業や受入れが不可能になる場合が考えられますので、ご理解とご協力をお願いします。

7 分散登校 AB グループ分け (出席番号順)

| | A グループ | B グループ |
|-------|--------------------------|----------------------------|
| 1年 | 1～14 | 15～29 |
| 2年 | 2組と3組 1～14 1組と4組 1～15 | 2組と3組 15～28 1組と4組 16～29 |
| 3年 | 1～15 | 16～29 |
| 4年 | 1～19 | 20～38 |
| 5年 | 1～17 | 18～33 |
| 6年 | 1～16 | 17～32 |
| 個別支援級 | 全員 | |