

は くち けんこう

歯と口の健康チェック



ちゃんとみがけているか
チェックします！

むしば



歯肉炎





しこう



さいきん

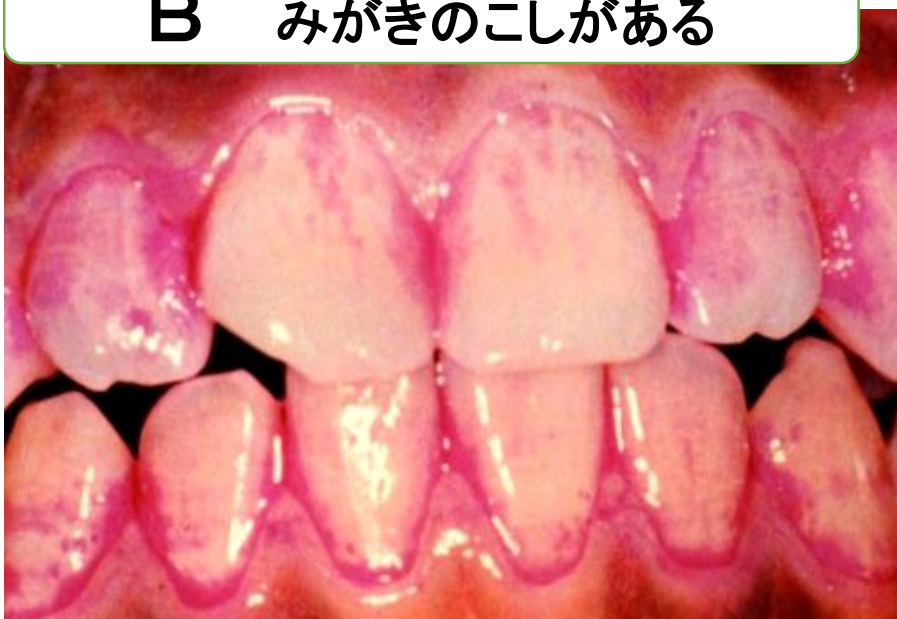
A きれいにみがけている



B° すこし みがきのこしがある



B みがきのこしがある



C たくさん みがきのこしがある



1、2ねんせいが きをつけるところ

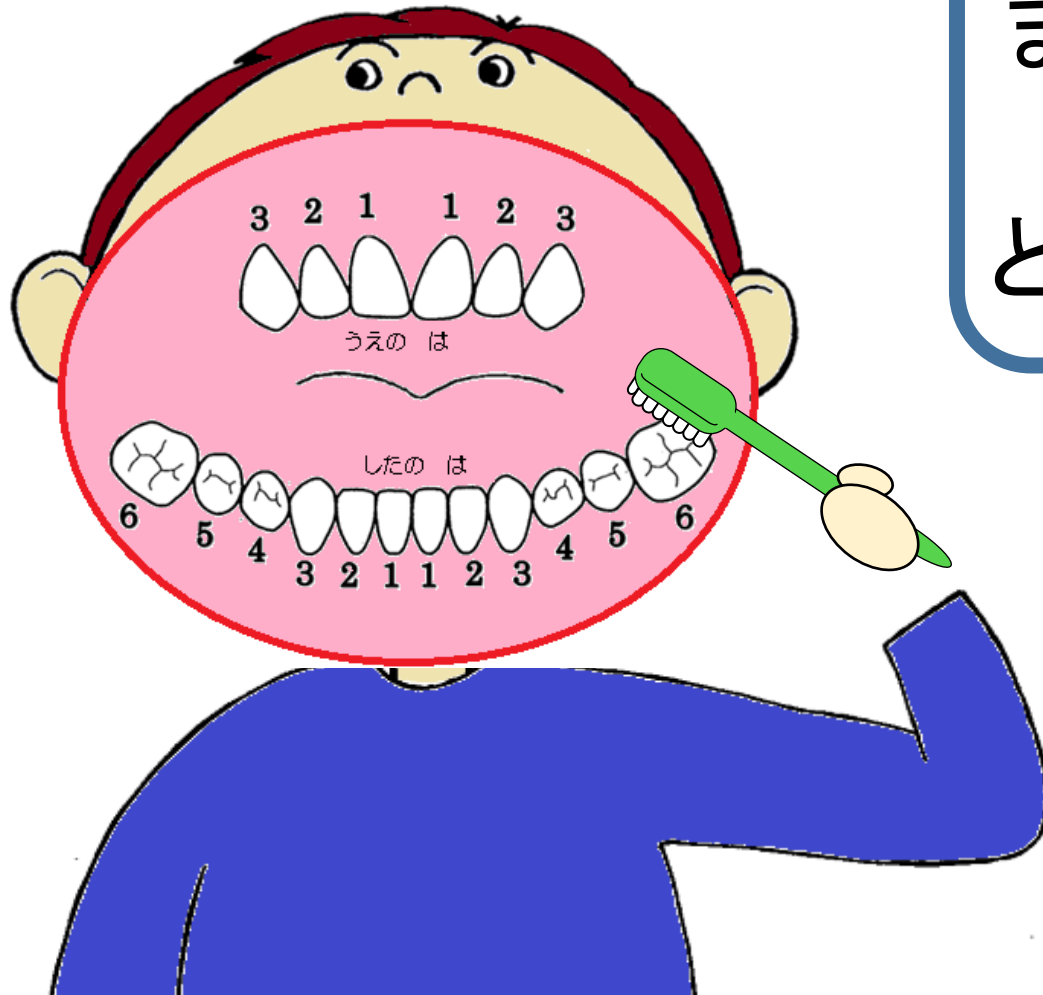
いちばん おくにはえてくる

おとなのは

だいいちだいきゅうし



だいいちだいきゅうしの みがきかた



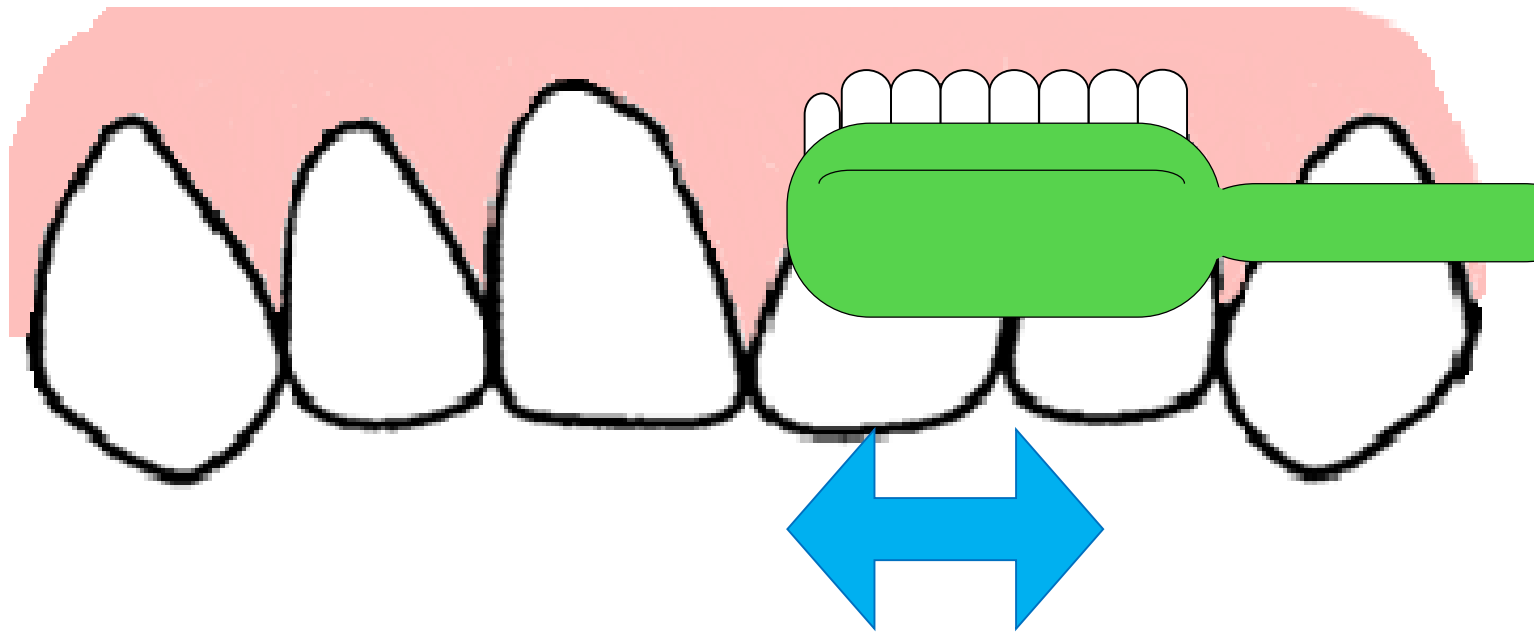
まえからだけでは
けさきが、
とどいていません。



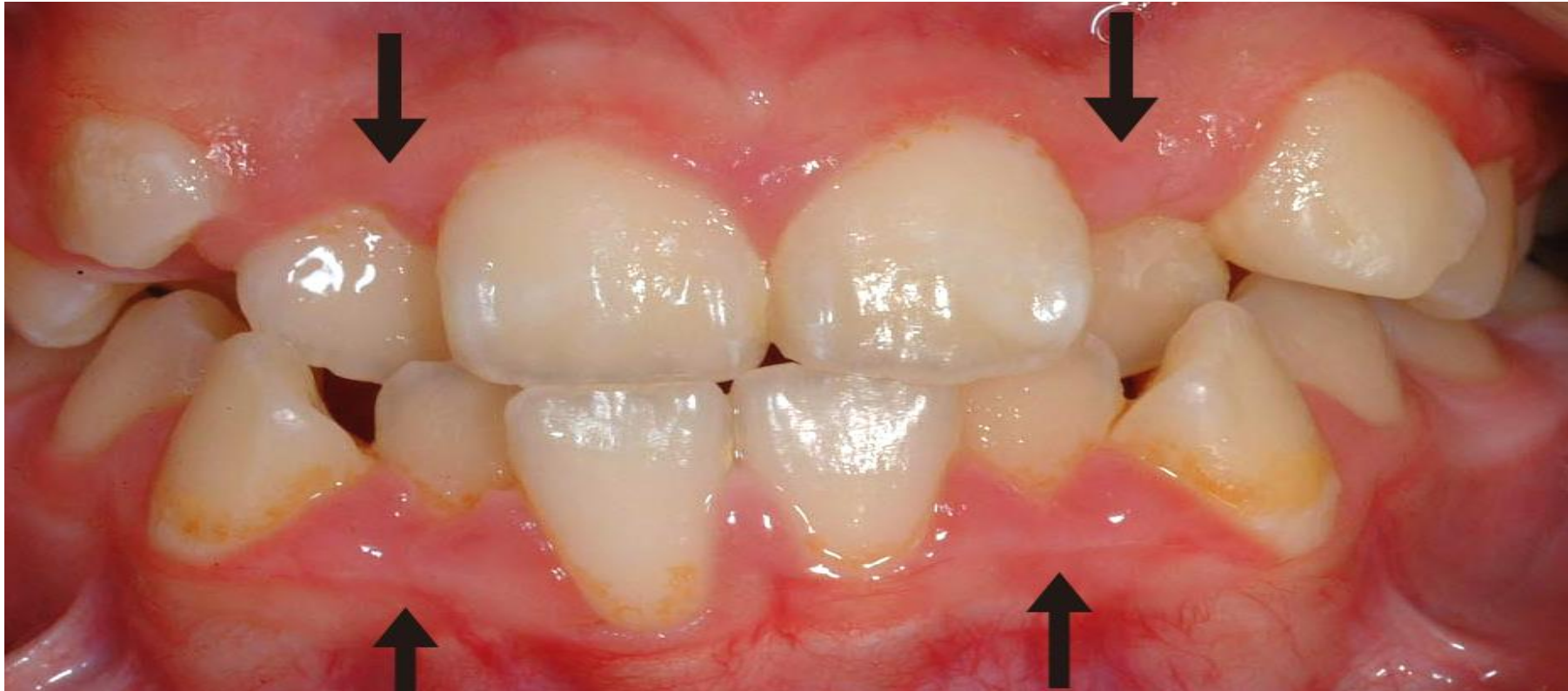
3年生が ^{ところ} 気をつける所
生えかけの 大人の ^は 歯



歯肉のそばに やさしくハブラシをあてる

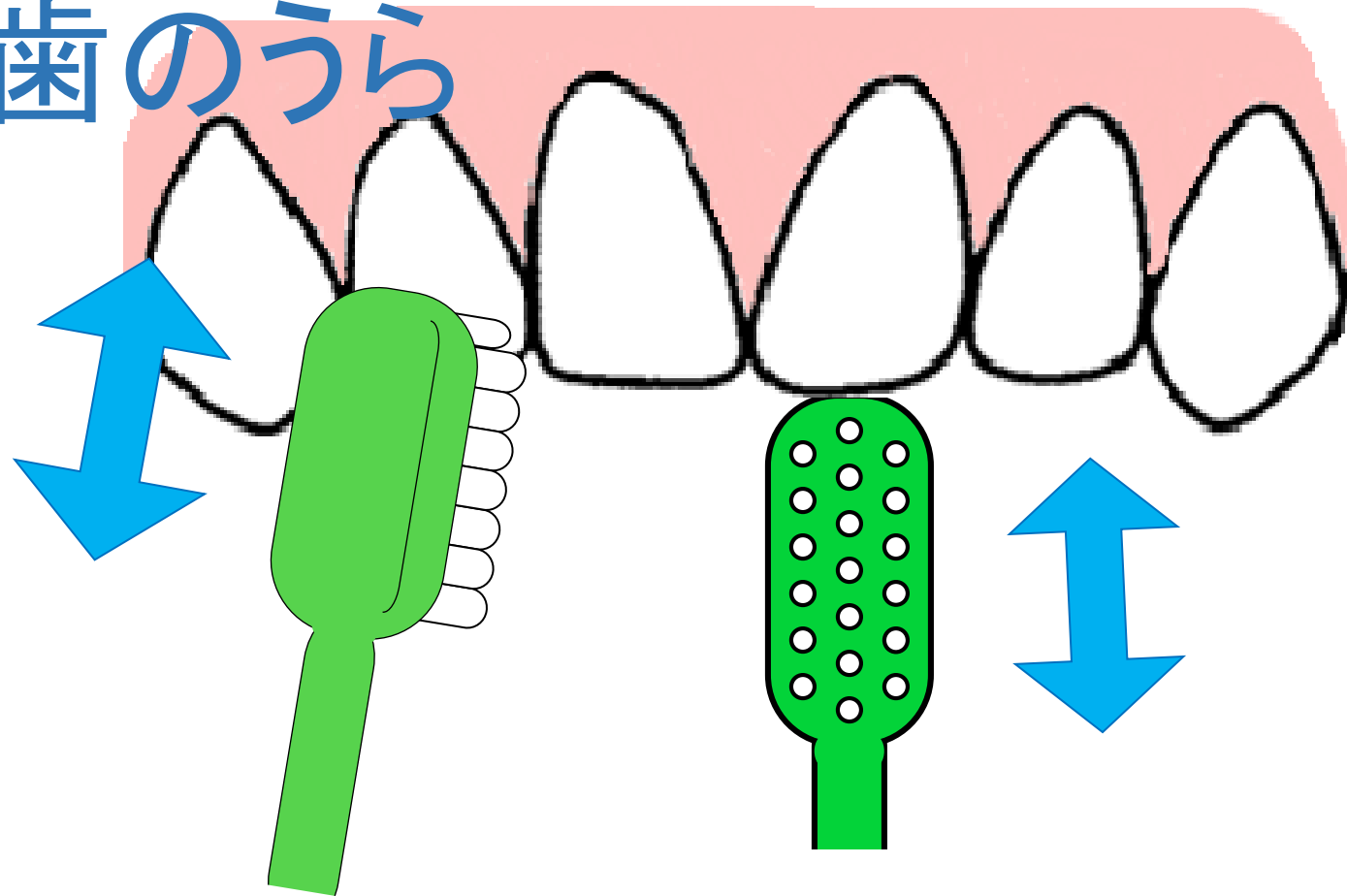


4年生が 気をつける所 でこぼこの 歯ならび



- でこぼこの歯
- 歯と歯の間
- 前歯のうら

→ たてみがき



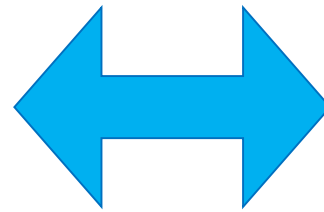
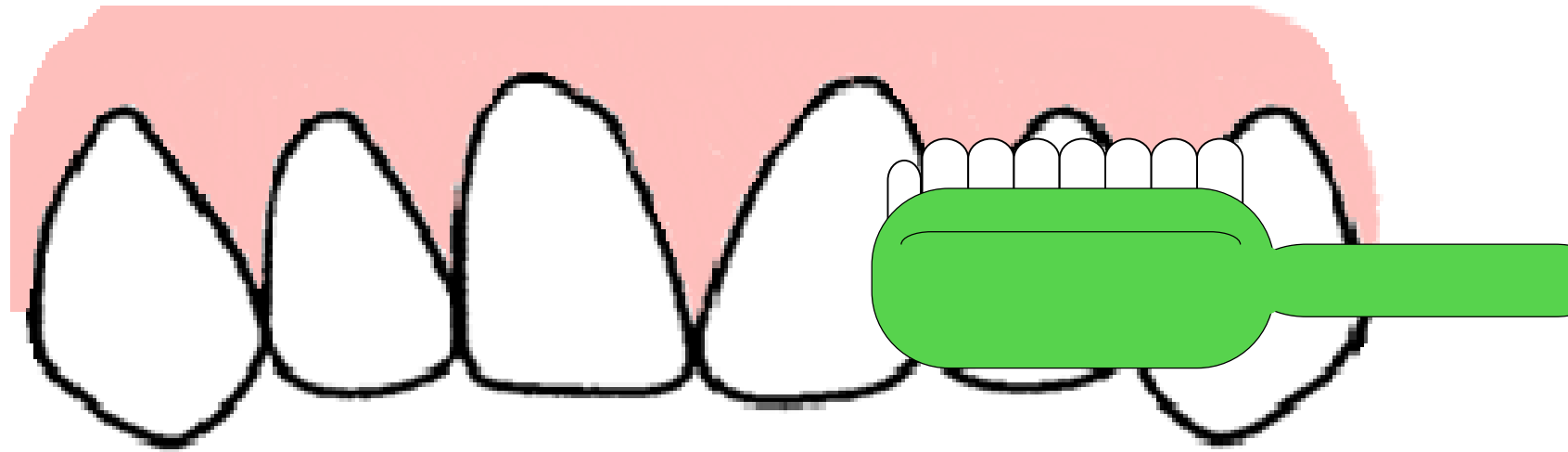
5年生が 気をつける所

しにく

歯肉

(歯のねもとのピンク色の部分)

歯肉のそばに やさしく ハブラシをあてる

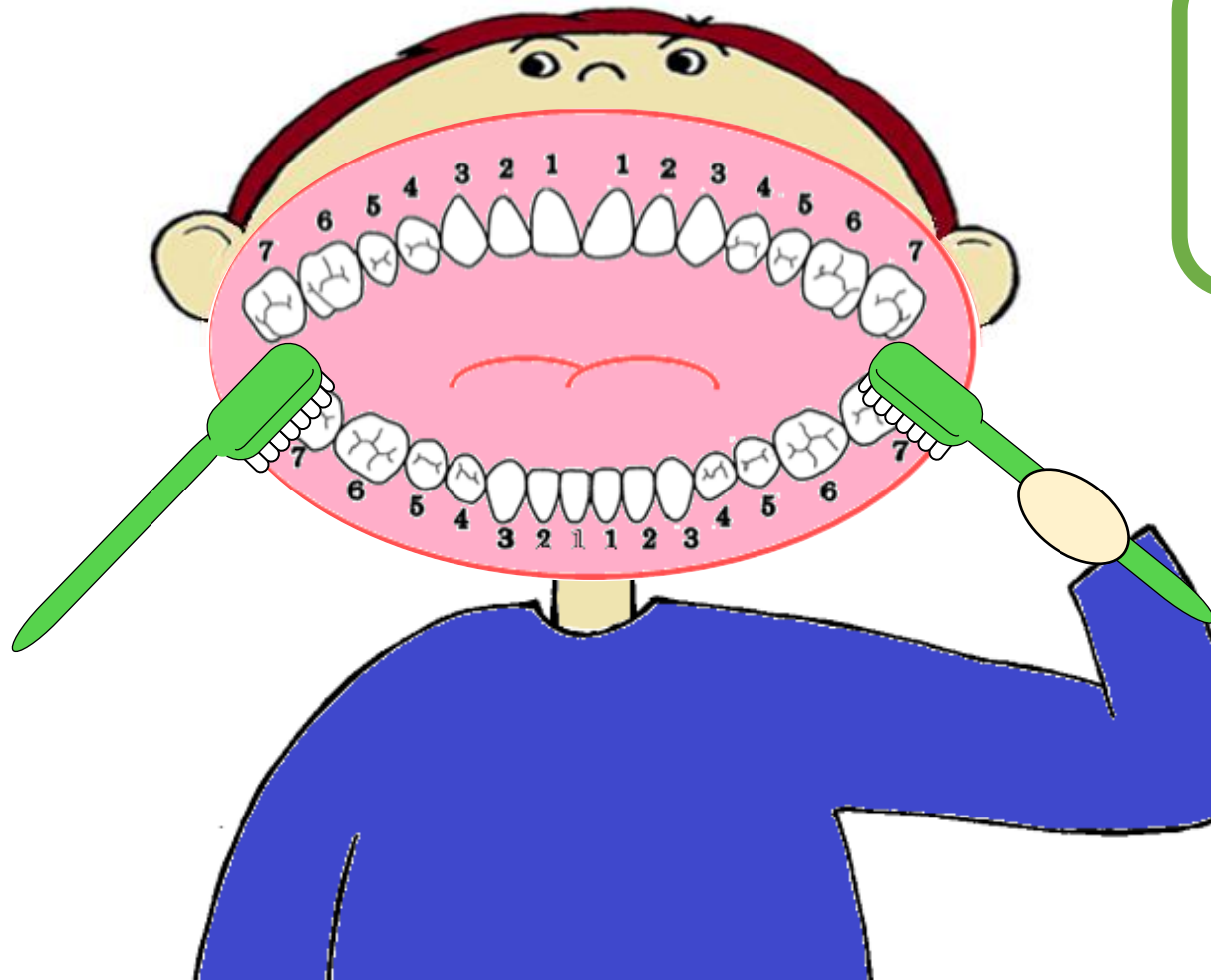


6年生が 気をつける所

第二大きゆう歯



第二大きゅう歯のみがき方



前からだけでは
毛先がとどきません



**「歯のけんこう」にかんするポスターを
ぼしゅうしています！**

**ポスターをかきたいひとは、
かみをわたすので
ほけんしつまできてください。**

クラスゼンインでAをめざして、
はみがきをがんばりましょう！

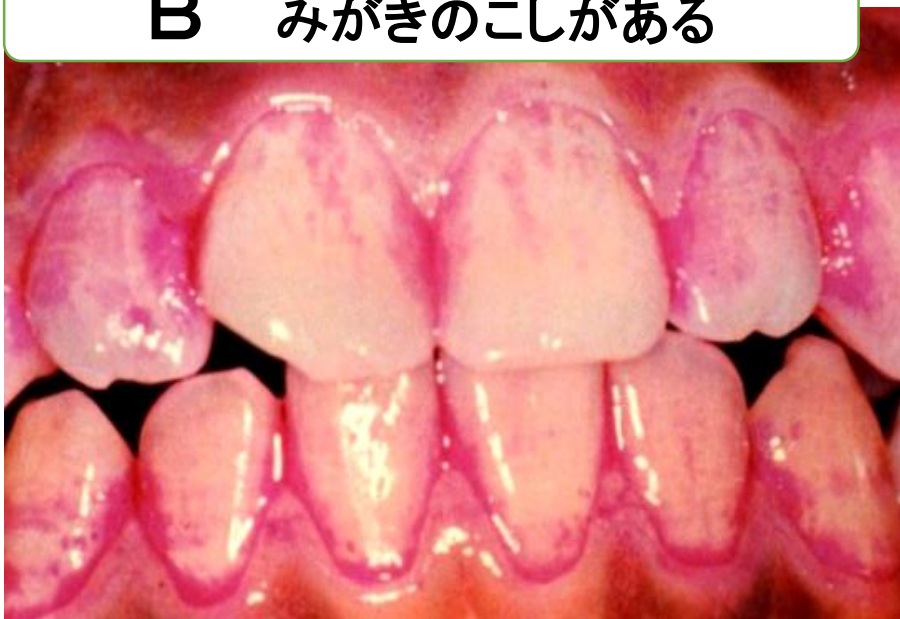
A きれいにみがけている



B° すこし みがきのこしがある



B みがきのこしがある



C たくさん みがきのこしがある

