

平成31年学習状況調査の結果について

平成31年4月に6年生を対象に実施した全国学力・学習状況調査の結果の概要をお知らせいたします。

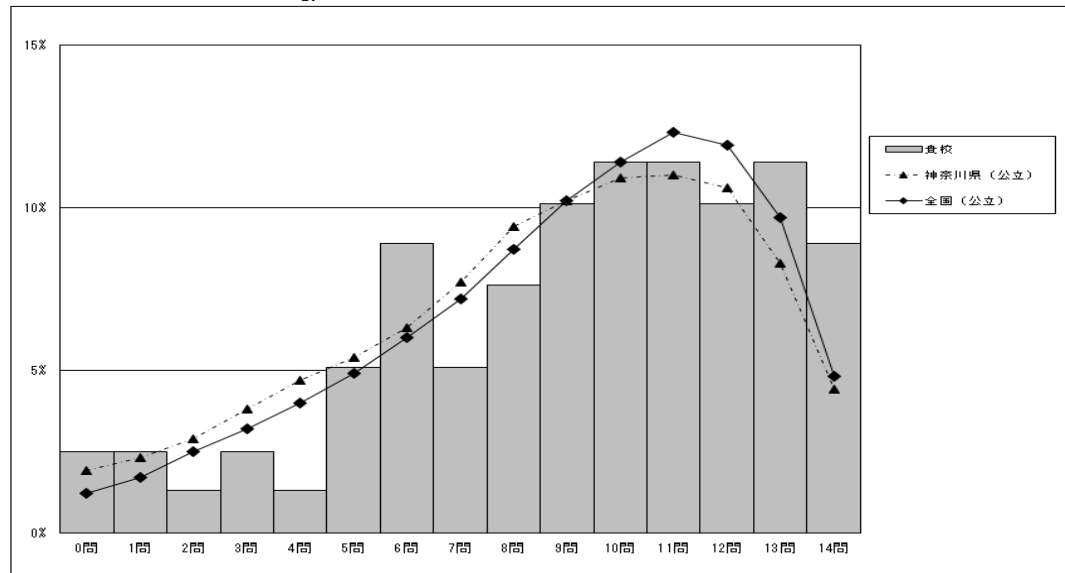
本校六年生の学習状況として、国語も算数も以下の通り全国平均・神奈川県 averages を上回っています。

ただ、グラフにある通り、基礎的な技能や知識理解に関する問題に関しては、平均を上回っていますが、統計・グラフなどの情報を読み取って活用する問題や、情報を相手にわかりやすく整理し、正確に記述する力が平均を下回っています。以上の点をふまえ、様々な情報を整理し、活用しながら自分の考えをまとめていく力がつくように日ごろの指導をより充実させていきます。

国語 《概要》

	児童数	平均正答数	平均正答率 (%)	中央値	標準偏差
横浜市立新吉田第二小学校	79	9.2 / 14	65	10.0	3.6
神奈川県 (公立)	73,380	8.5 / 14	61	9.0	3.5
全国 (公立)	1,028,203	8.9 / 14	63.8	10.0	3.4

正答数分布グラフ (横軸: 正答数, 縦軸: 割合)



算数 《概要》

	児童数	平均正答数	平均正答率 (%)	中央値	標準偏差
横浜市立新吉田第二小学校	79	9.5 / 14	68	10.0	2.8
神奈川県 (公立)	73,380	9.4 / 14	67	10.0	3.2
全国 (公立)	1,028,177	9.3 / 14	66.6	10.0	3.1

正答数分布グラフ (横軸: 正答数, 縦軸: 割合)

