

インフルエンザ特別号

令和5年2月27日
 横浜市立恩田小学校
 校長 寶來 生志子
 保健室 加藤 左也

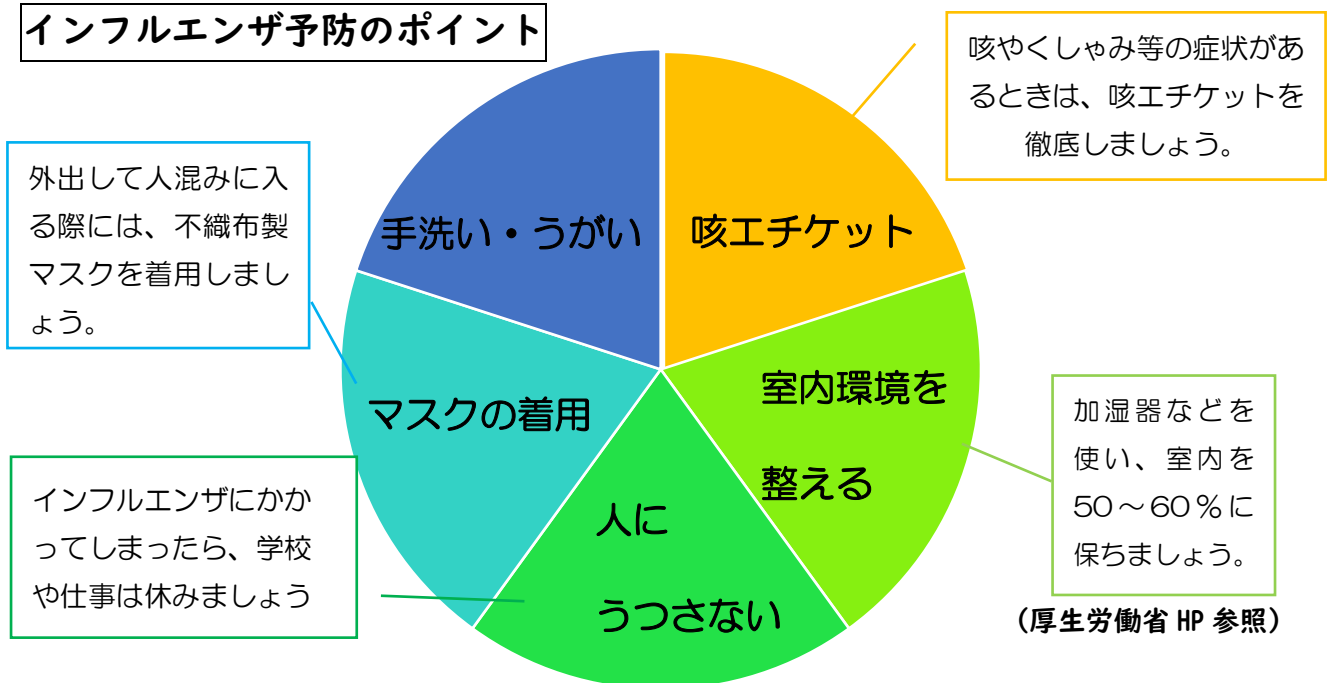
インフルエンザ流行注意報が出ています！

横浜市健康福祉局より、2月8日に横浜市域にインフルエンザ流行注意報を発令されました。

年齢別では、10歳未満の報告が全体の59.5%、15歳未満の報告が全体の84%を占めており、横浜市立学校でも、インフルエンザによる臨時休校が増えています。

インフルエンザの流行は、例年3月末まで続きます。手洗い・うがいの励行、咳エチケット、十分な休養とバランスのとれた食事を心がけるなど、引き続き健康面での配慮をよろしくお願いいたします。

インフルエンザ予防のポイント



インフルエンザ出席停止期間…発症した後5日を経過し、かつ、解熱した後2日を経過するまで

	0日目	1日目	2日目	3日目	4日目	5日目	6日目	7日目
発熱2日目に解熱	発症日 発熱	発熱	解熱	解熱後1日目	解熱後2日目	発症後5日以内 登校不可	登校可能	
発症4日目に解熱	発症日 発熱	発熱	発熱	発熱	解熱	解熱後1日目	解熱後2日目	登校可能

新型コロナウイルス感染症 陽性・濃厚接触者 出席停止期間

	0日目	1日目	2日目	3日目	4日目	5日目	6日目	7日目	8日目	
症状あり	発症日								登校可能	
症状なし	検体採取日					検査キット陰性	登校可能			
濃厚接触者 家族が陽性	感染者 発症日	検査キットなし			検査キット陰性	検査キット陰性	登校可能			

更に詳しい内容は、厚生労働省ホームページからご確認ください。