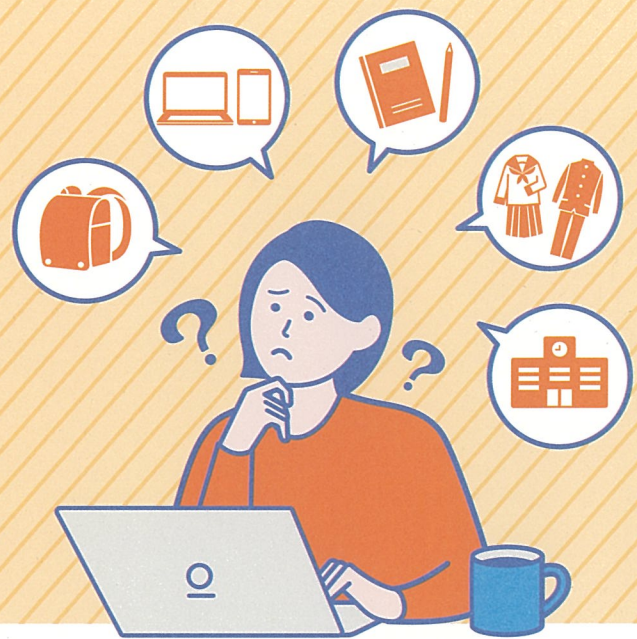


小学生・中学生の子どもで迷った時、困った時 /

よこはま家庭教育支援サイト

はまっこ 子育て



～明日の子どもが幸せであるために～

【こんなお悩み、ありませんか？】

子どもが学校に行きたがらない…？

子どもの様子がいつもと違う…？

クラスの交友関係が心配…？

大人も子どもも一人ひとり違います。子育てに迷うこと、悩むこともあるかもしれません。よこはま家庭教育支援サイト「はまっこ子育て」は、小学校・中学校の時期の子どもを育てる人たちに向けた情報サイトです。

【こんな情報が載っています】

家庭で大人ができること

家庭教育Q&A～困ったときのヒント

主な相談先の紹介



子どものことで悩むことがあったときは、ひとりで抱えこまないことが大切です。家族や学校、他の相談機関をはじめ、周囲の人たちに相談しながら、自分や子どもに合う子育てを考えていきましょう。

サイトはこちら

横浜市 HP 家庭教育支援



<https://www.city.yokohama.lg.jp/kurashi/kyodo-manabi/shogaigakushu/taiken/kateikyoiiku.html>

教育委員会事務局学校教育企画部学校支援・地域連携課

TEL : 045-671-3278 FAX : 045-681-1414 E-mail : ky-gakkoushien@city.yokohama.jp



古紙パルプ配合率70%再生紙を使用



ZERO[®]
CO₂
PRINT



VOC
FREE[™]