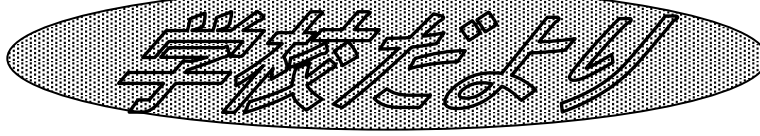
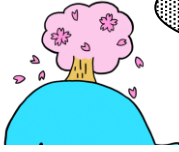


4月号 光あふれる西柴



令和8年4月7日  
横浜市立西柴小学校  
横浜市金沢区西柴 4-23-1  
TEL 045-783-1182  
校長

e-mail [y3nisisi@edu.city.yokohama.jp](mailto:y3nisisi@edu.city.yokohama.jp)  
<http://www.edu.city.yokohama.lg.jp/school/es/nishishiba>

## 新たな挑戦

学校長

春のやわらかな日差しが校庭を包み、桜の花びらが新しい季節の訪れを告げる中、新しい年度が幕を開けました。ご入学、ご進級された皆さん、そして保護者の皆様に心よりお祝い申し上げます。子どもたちの姿には、期待に胸をふくらませる明るさと、これから始まる日々への緊張が入り混じっています。しかし、そのどちらも、新しい一步を踏み出すために欠かせない大切な感情です。

4月1日付で磯子区さわの里小学校より、柴原美樹子校長先生の後任として着任いたしました永島典子と申します。伝統ある西柴小学校に勤務させていただき喜びと誇りをもって、これから精一杯努力してまいります。どうぞよろしくお願いいたします。

始業式では、子どもたちへ「失敗は経験であり、挑戦の証である」ということを伝えました。私たちは、つい「失敗しないこと」をよしと考えがちです。けれど、失敗のない毎日は、裏を返せば挑戦のない毎日でもあります。新しいことに挑むとき、思いとおりにいかないことは必ずあります。うまくいかない経験は、子どもたちにとって決して後退ではなく、次の一步をより確かなものにするための貴重な学びです。

学校は、子どもたちが安心して挑戦できる場所でありたいと考えています。「やってみよう」という気持ちを尊重し、結果だけでなく、取り組んでいく中での努力や工夫を大切にします。失敗したときには、仲間と励まし合い、教師とともに振り返り、次の挑戦へとつなげていく。そんな温かい循環が生まれる学校であり続けたいと思います。

また、挑戦には一人ひとりのペースがあります。大きな一步を踏み出す子もいれば、小さな一步を積み重ねる子もいます。そのどれもが尊い成長です。子どもたちが自分の歩幅を大切にしながら、時には立ち止まり、時には走り出し、そしてまた挑戦していく。その過程を、私たち大人がしっかりと見守り、支えていくことが何より重要です。

保護者の皆様には、今年度も子どもたちの挑戦を温かく受け止め、励ましの言葉をかけていただければ幸いです。家庭と学校が同じ方向を向き、子どもたちの成長をともに支えていくことが、何よりの力になります。

新しい一年が、子どもたちにとって多くの挑戦と学びに満ちた、実りある時間となることを心から願っています。本年度もどうぞよろしくお願いいたします。