

学校だより

横浜市立六つ川台小学校

4月号

令和3年4月7日

URL:<http://www.edu.city.yokohama.lg.jp/school/es/mutsukawadai/>
E-mail:y3mutukd@edu.city.yokohama.jp

受け取り上手になりましょう

校長 本間 明

新学期が始まりましたね。この1年間みんなで大きく成長していきましょう。

さて、六つ川台小学校の皆さん、人からほめられた時、どうしていますか。

「いや、そんなことないですよ」

「いいえ、まだまだ全然だめです」

「それほどでもありません」

自分自身を下げる謙遜という言い方は昔から美德とされてきました。

ただ最近、謙遜はせっかくほめてくれた相手の言葉を否定することになるので、違う返し方にしようという考え方もあるようです。

それは「ありがとう」と感謝することです。

相手からのほめ言葉を素直に受け取り、感謝の言葉を伝えるのですね。

人から叱られた時、どうしていますか。

ぶすっとふてくされたり、黙り込んだり、言い返したりしていないでしょうか。

何か落ち度があって叱られたのであれば、そこは耳が痛くても相手からの言葉を素直な態度で受け取り聞くべきです。

「お手伝いしましょうか」と申し出があった時、どうしていますか。

多分、苦勞して大変そうに見えたのですよね。

気を利かせて声をかけてくれたのです。

これはありがたくお手伝いをしてもらいましょう。

助けてもらうことは恥ずかしいことではありません。

何かの機会に、今度は逆にお手伝いをしてあげればお返しになります。

「違うよ、ここはそうじゃなくて、こうやるんだよ」

何か教えてもらった時、どうしていますか。

自分のやり方は間違っているとされたみたいで悔しく、素直にアドバイスを聞き入れることができなかった人いませんか。

助言をもらうことなどプライドに関わる——そんなことはありません。

素直にアドバイスを受け取れる人は大きく伸びるのです。

「ドラゴンボール」の孫悟空の強さの秘密は「なにより素直でまじめなのじゃ」と師匠の亀仙人も言っていますよ。

令和3年度、よろしく願い致します。

4月の行事予定

| 日 | 曜日 | 主な行事予定 | 各学年の授業時間 | | | | | |
|----|----|--|----------|---|---|---|---|---|
| | | | 1 | 2 | 3 | 4 | 5 | 6 |
| 1 | 木 | | | | | | | |
| 2 | 金 | | | | | | | |
| 3 | 土 | | | | | | | |
| 4 | 日 | | | | | | | |
| 5 | 月 | | | | | | | |
| 6 | 火 | 新年度準備(6年生 9:00~) | | | | | | |
| 7 | 水 | 着任式・始業式 入学式 | 2 | 1 | 1 | 1 | 1 | 1 |
| 8 | 木 | ｽｸｰﾙﾀｲﾑ 発育測定(56) 視力検査(34) | 4 | 4 | 4 | 4 | 4 | 4 |
| 9 | 金 | 朝会 発育測定(34) 視力検査(56) | 4 | 4 | 4 | 4 | 4 | 4 |
| 10 | 土 | | | | | | | |
| 11 | 日 | | | | | | | |
| 12 | 月 | 朝読書 発育測定・視力検査(個12) 給食開始 委員会 | 4 | 5 | 5 | 5 | 6 | 6 |
| 13 | 火 | 学級の時間 授業参観・懇談会(456) | 5 | 6 | 6 | 5 | 5 | 5 |
| 14 | 水 | 朝読書 | 5 | 5 | 5 | 5 | 5 | 5 |
| 15 | 木 | ｽｸｰﾙﾀｲﾑ 眼科検診(全) 授業参観・懇談会(個123) | 5 | 5 | 5 | 6 | 6 | 6 |
| 16 | 金 | 朝会 避難訓練 スクールカウンセラー(AM) | 5 | 5 | 6 | 6 | 6 | 6 |
| 17 | 土 | | | | | | | |
| 18 | 日 | | | | | | | |
| 19 | 月 | 朝読書 避難訓練予備日 クラブ | 4 | 5 | 5 | 6 | 6 | 6 |
| 20 | 火 | 1年生を迎える会 聴力検査(12) | 5 | 6 | 6 | 6 | 6 | 6 |
| 21 | 水 | 読み聞かせ 聴力検査(個3) | 5 | 5 | 5 | 5 | 5 | 5 |
| 22 | 木 | ｽｸｰﾙﾀｲﾑ 代表委員会 内科検診(123) | 5 | 5 | 5 | 6 | 6 | 6 |
| 23 | 金 | 朝会 聴力検査(5) スクールカウンセラー(PM) | 5 | 5 | 6 | 6 | 6 | 6 |
| 24 | 土 | | | | | | | |
| 25 | 日 | | | | | | | |
| 26 | 月 | 朝読書 地域訪問日① | 4 | 5 | 5 | 5 | 5 | 5 |
| 27 | 火 | 学級の時間(振り返り・5月目標) 横浜市学力学習状況調査予備調査 地域訪問日② | 5 | 5 | 5 | 5 | 5 | 5 |
| 28 | 水 | 朝読書 横浜市学力学習状況調査予備調査 個人面談(希望制)① | 5 | 5 | 5 | 5 | 5 | 5 |
| 29 | 木 | 昭和の日 | | | | | | |
| 30 | 金 | 朝会(創立記念講話) 個人面談(希望制)② スクールカウンセラー(AM) | 5 | 5 | 5 | 5 | 5 | 5 |

5月の行事予定

| | | | | | | | | |
|---|---|-------------|--|--|--|--|--|--|
| 1 | 土 | | | | | | | |
| 2 | 日 | | | | | | | |
| 3 | 月 | 憲法記念日 | | | | | | |
| 4 | 火 | みどりの日 創立記念日 | | | | | | |
| 5 | 水 | こどもの日 | | | | | | |
| 6 | 木 | ｽｸｰﾙﾀｲﾑ | | | | | | |
| 7 | 金 | 朝会 | | | | | | |

今月のお知らせ

新1年生39名で

スタート!

7日(水)に入学式が行われました。新しい仲間39名を迎えました。

1年間、元気に過ごしていけるようにご協力をお願いします。



給食開始

12日(月)から給食がはじまります。献立は別紙にてご確認ください。

授業参観・懇談会

昨年度一度も行えませんでした。感染症対策を講じた上で実施します。詳細は別紙をご覧ください。

健康診断

お子さんの健康状態を把握するために年度始めの健康診断を行います。

予定を確認の上、体育着を忘れずに持たせてください。



スクールカウンセラーによる相談日

4月16日(金) 午前

4月23日(金) 午後

4月30日(金) 午前

相談は予約制になりますので学校(副校長)へお電話ください。

TEL 715-3077

今年度も、引き続き新型コロナウイルス等感染症対策を講じつつ、学校行事および学習活動を進めてまいります。ご理解・ご協力の程よろしくお願い申し上げます。

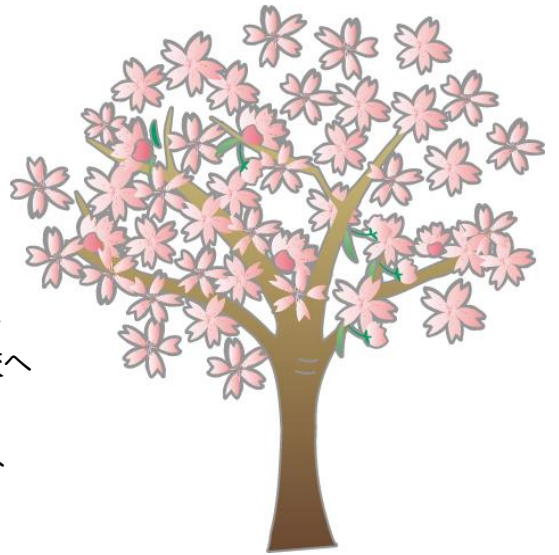
今後、予定していた行事や活動が中止、あるいはやむを得ず参加者を制限する等の対策も含め、規模を縮小して実施になることも考えられます。

変更が生じた際には、都度ご連絡いたしますので、あらかじめご承知おきください。

令和2年度 離退職職員

副校長 薄田 秀明
 教諭 古舘 美穂
 教諭 宮崎 智明
 教諭 橋本 美帆
 養護教諭 諸富 安希
 給食調理員 牧野 里美
 派遣栄養士 長瀬 優子
 非常勤講師 鳥山 康子
 非常勤講師 安斉 龍郎
 非常勤講師 藤茂 芳枝
 非常勤講師 金子 和子

西 区 宮谷小学校へ
 戸塚区 柏尾小学校へ
 磯子区 杉田小学校へ
 神奈川区 中丸小学校へ
 神奈川区 西寺尾小学校へ
 南 区 永田台小学校へ
 南 区 井土ヶ谷小学校へ
 退 任
 中 区 本牧南小学校へ
 退 任
 退 任



令和3年度 着任職員

副校長 小山 雅史
 教諭 渡部 エミ
 教諭 宗 愛弓
 教諭 江守 梓
 給食調理員 落合 光江
 派遣栄養士 石倉 美成
 非常勤講師 寿永 涼子

鶴見区 岸谷小学校より
 南 区 南小学校より
 旭 区 笹野台小学校より
 鶴見区 馬場小学校より
 港南区 小坪小学校より
 南 区 南小学校より
 中 区 本牧小学校より

令和3年度 教職員

【校長】本間 明 【副校長】小山 雅史 【教務主任】高味 裕二 【副教務】武嶋 涼子

| | 1 組 | 2 組 |
|------|---------|---------------|
| 1 年 | 松原 妃南 | ○ 宗 愛弓 |
| 2 年 | ○ 松本 幸子 | 濱田 大暉 |
| 3 年 | 森本 美優子 | ○ 金子 佳祐 |
| 4 年 | ○ 有馬 広貴 | 江守 梓 |
| 5 年 | 坂本 貴一 | ○ 渡部 エミ |
| 6 年 | ○ 武嶋 涼子 | |
| 3・4組 | ○ 磯崎 裕人 | 山中 真貴子 三浦 さやか |

【児童支援専任】 高味 裕二 【養護教諭】 木村 千尋
 【事務】 齋藤 秀勝 【派遣栄養士】 石倉 美成
 【算数少人数・体育】 田部 由梨子 【音楽・図工】 寿永 涼子
 【技術員】 遠藤 和城 加藤 美佐江 【給食調理員】 中森 愛枝 落合 光江
 【学校司書】 鎌田 奈津子 【職員室アシスタント】 南部 敦子
 【理科支援員】 吉村 和昭 【ICT支援員】 ()
 【スクールカウンセラー】 井元 侑希 【SSW】 三橋 和美
 【AET】 エミコ サトウ 【IUI】 チョン ウン ヨン

◆マチコミアプリを利用した欠席連絡の試行について

前年度より試行してきました「接触しない」欠席連絡について、引き続きマチコミアプリの『お休み連絡』機能を利用した欠席連絡を併用することになりました。

- ご利用の際には、
- ①学校名・グループ・日付・出欠 を選択し、
 - ②児童氏名 を入力、
 - ③欠席理由等をコメント欄にてお知らせください。

★学級への確実な連絡のため、できるだけ8：15までに送信してください。
(これまで通り、連絡帳での欠席連絡も可能です。)

令和3年度

日 課 表

六つ川台小学校

| | 月 | 火 | 水 | 木 | 金 |
|------------------------------|-------------------------------------|-----------------------|----------------|----------------|------|
| 8:10~8:20 | 登 校 時 間 | | | | |
| 8:25~8:40 | 朝読書 | 集会 | 朝読書 (読み聞かせ) | スキルタイム | 朝会 |
| 朝の会(8:40~8:45) | | | | | |
| 8:45 1校時 9:30 | | | | | |
| 準 備 時 間 | | | | | |
| 9:35 2校時 10:20 | | | | | |
| 中休み(10:20~10:35) | | | | | |
| 準 備 時 間 | | | | | |
| 10:40 3校時 11:25 | | | | | |
| 準 備 時 間 | | | | | |
| 11:30 4校時 12:15 | | | | | |
| 給食(12:15~1:00) | | | | | |
| 清掃(1:00~1:15) | | 簡単清掃 | | 清掃(1:00~1:15) | |
| 昼休み(1:15~1:30) | | ロング昼休み (1:05~1:30) | | 昼休み(1:15~1:30) | |
| 準 備 時 間 | | | | | |
| 1:35 5校時 2:20 | | | | | |
| 2:20 6校時 3:05 | 掃りの会 委員会 クラブ 2:30~ 3:30 | | 掃りの会 | | |
| 掃りの会 | 3:15 | 掃りの会 | 掃りの会 | 掃りの会 | 掃りの会 |

日課表は昨年度
と変更していま
せん。

各学年の下校時間

| | 月 | 火 | 水 | 木 | 金 |
|------|----------------------------|-----------|-----------|-----------|-----------|
| 1年 | 前期4校時 13:20 後期5校時 14:30 | 5校時 14:30 | 5校時 14:30 | 5校時 14:30 | 5校時 14:30 |
| 2年 | 5校時 14:30 | 6校時 15:15 | 5校時 14:30 | 5校時 14:30 | 5校時 14:30 |
| 3年 | 5校時 14:30 | 6校時 15:15 | 5校時 14:30 | 5校時 14:30 | 6校時 15:15 |
| 4年 | 6校時 15:15 クラブ 15:30 | 6校時 15:15 | 5校時 14:30 | 6校時 15:15 | 6校時 15:15 |
| 5・6年 | 6校時・委員会 15:15 クラブ 15:30 | 6校時 15:15 | 5校時 14:30 | 6校時 15:15 | 6校時 15:15 |

※代表委員会は、各月1回13:05~13:25に実施しています。