



# ひびき

Letter of the M.Y. elementary school

## 南山田小学校だより

～ ともだちいっぱい かがやく子 ～

学校通信 NO.354  
令和7年度3月号  
令和8年2月27日

### 「アート? デザイン?」

校長 鈴木 智彦



完成予想図

「君たちがやっていることは、『アート?』それとも『デザイン?』」子どもたちに聞きました。子どもたちは即答で「デザイン」と答えました。

6年2組の総合的な学習の時間の取組に、ゲストティーチャーとしてご助言いただいた堀田久史さん【看板市場代表取締役】の言葉をお借りすると「自分の内側から出るものを表現」したものが「アート」 それに対し「問題を解決するための思考方法」を形にしたものが「デザイン」だそうです。

子どもたちにとっての問題は「劣化した壁画がこのままでよいのか」ということでした。

来年度に30周年を控え、自分たちが入学した時からある、しかし、今はところどころ剥げてきている壁画に着目した子どもたち。「壁画を新しくリメイクすることで、みんなが毎日楽しく登校できるのではないか」という仮説のもと、この劣化問題を解決すべく、一丸となって取り組んでいます。

だから、子どもたちにとって、この活動は「アート」ではなく「デザイン」なのでしょう。そして、「デザイン」だからこそ、客観的な根拠が必要ということで、堀田さんに教わった【事実を知る】→【検証する(仮説)】→【解決方法を考える】→【実行する】という流れを意識しました。

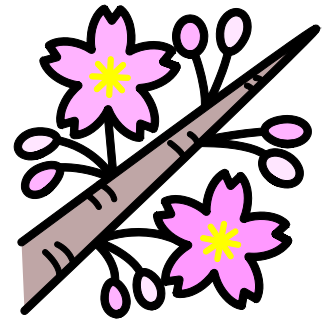
【事実を知る】	「南山田のまちのじまん」を全校児童、保護者、地域にアンケート
【検証する】	アンケート結果を網羅したデザインから全校児童アンケートで最終決定
【解決方法を考える】	壁画にするために必要な手順や方法、材料、予算等を議論、立案
【実行する】	塗装作業

壁画は日に日に完成に近づいています。学校にお立ち寄りの際、この様子を、ぜひご覧ください。

# 学校からのお知らせ

## ★6年生 ありがとうの会 3日(火) 3校時(9:55～)

「6年生ありがとうの会」を体育館で行います。全校児童で、6年生の卒業を祝い、感謝の気持ちを伝えます。



## ★卒業式前日準備 18日(水)

18日1～4年生と6年生は、4時間授業で給食終了後 13:25頃下校します。  
5年生は、5校時に式場準備をした後 14:25頃下校します。

## ★卒業生 おめでとうの会 19日(火)

19日(水)は卒業式です。1～5年生は自宅学習となります。  
担任から課題を出しますので、それに取り組んでください。

## ★大掃除 23日(月)【6年生は11日(水)】

1年間使った教室をきれいにします。ビニール袋(雑巾持ち帰り用)をご用意ください。  
今年度の床磨きとワックスがけは業者が行いますので、子どもたちは、床磨きは行いません。

## ★白衣について

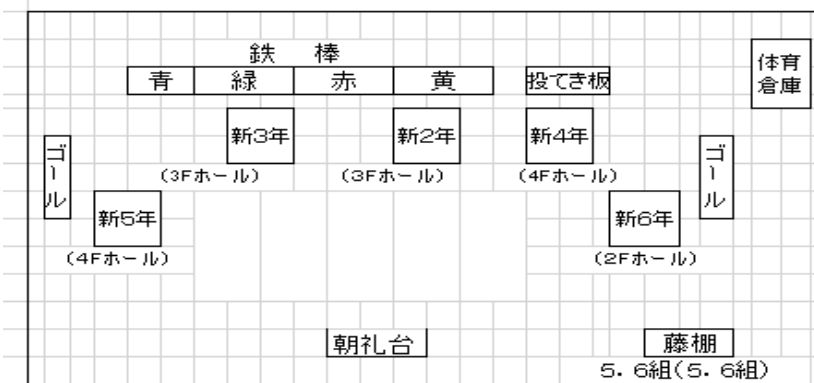
3月の給食が18日(水)に終了します。最後に持ち帰る給食白衣と一緒に白衣点検カードをお渡しします。カードのチェック項目にそって、白衣の点検をお願いします。白衣と点検カードは、**23日(月)**に持たせてください。

## ★令和8年度 始業式について 4月7日(火)

8:10登校です。8:20頃から校庭で学級編制名簿を配ります。各学年の配付場所は、下の図の通りです。  
雨天の場合は、校舎内の( )に示した場所で配付します。(下図参照) 9時頃下校です。

持ち物は、**連絡帳・筆記用具・うわばき(雨天時)**です。手提げ袋で登校してください。

学級編制名簿配布場所



## 5・6組

## ★年度末の荷物の持ち帰りについて

3月9日(月)から学校に保管してあるものなど、荷物を持ち帰ります。手提げ袋で持ち帰ることがあると思いますが、何日間かに分けて荷物を持ち帰らせるようにしますので、次の日も手提げ袋を持たせてください。また春休み中に、点検・補充・記名をお願いします。

# 1年生

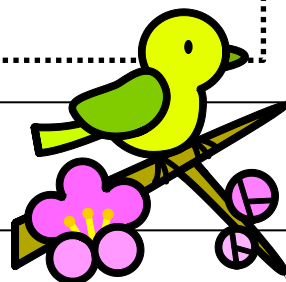
## ★年度末の荷物の持ち帰りについて

16日(月)頃から、学校に置いてある学用品を少しずつ持ち帰りますので、春休みの間に点検・補充・記名をお願いします。

## ★2年生でも使用する学用品について

次のものは2年生でも使用します。ご家庭で保管しておいてください。

- |                  |               |                     |
|------------------|---------------|---------------------|
| ・鍵盤ハーモニカ         | ・音楽歌集「みんなのうた」 | ・書き方用フェルトペン         |
| ・探検バッグ           | ・粘土、粘土板       | ・あさがお支柱             |
| ・生活(下)と図工(下)の教科書 |               | ・体育読本・道具箱(はさみを含みます) |
| ・個人情報保護封筒        | ・あゆみ用ファイル     | ・健康手帳               |



# 2年生

## ★絵の具セットの記名について

絵の具セットの準備ありがとうございました。バックだけでなく、中身の筆や筆洗、パレット、絵の具にも記名をお願いします。

## ★リコーダー講習会について

リコーダーの準備ありがとうございました。3年生の音楽に向けてリコーダーの講習会を行います。3月13日(金)4校時に行います。近くなりましたら、リコーダーを持ってくるように子どもたちに伝えますので、ご準備をお願いします。学校で申し込まれた方は学校に届き次第、子どもたちに渡します。

## ★生活科(植木鉢について)

春休み前に植木鉢を持って帰ります。大きめのレジ袋をご用意ください。まだ収穫するまで育っていないものもあります。よろしければ、ご自宅でも引き続き育てていただき、収穫までお願いいたします。

# 3年生

## ★次年度でも引き続き使用する教科書・教具の確認

以下の教材は、4年生でも使用します。ご家庭で保管をお願いします。

- |            |         |          |               |       |
|------------|---------|----------|---------------|-------|
| ・図工(下)の教科書 | ・保健の教科書 | ・地図帳     | ・私たちの横浜       | ・体育読本 |
| ・探検バッグ     | ・リコーダー  | ・鍵盤ハーモニカ | ・音楽歌集「みんなのうた」 |       |

## ★図工の持ち物

3月の学習では、絵具を使用します。足りない絵具の補充、パレットの清掃等、準備をお願いします。

使用予定日 3組…2日(月) 1組・2組…5日(木)

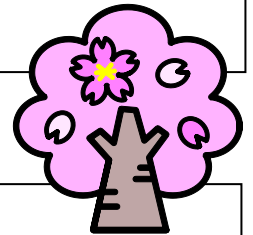
## 4年生

### ★次年度のノートについて

5年生で使用するノートは、国語・算数・理科・社会は10ミリ方眼ノート、漢字ノートは120文字ノートになります。春休み中にご準備ください。

### ★学習用具の保管について

地図帳、音楽ファイル、リコーダー教本「いい音みつけた」、歌集「みんなのうた」、鍵盤ハーモニカ、ソプラノリコーダー、探検バッグは5年生でも引き続き使用します。各ご家庭で保管をお願いします。新年度になったら、新しいクラスをご記入ください。



## 5年生

### ★卒業式予行練習 12日(木) 3~4校時

卒業式当日、在校生は参加できません。そこで、予行練習に5年生が在校生を代表して参加します。

お祝いの気持ちをもつと同時に、間もなく最高学年に進級するという自覚を高めていきます。

1年後の自分たちの姿をイメージできるように支援していきます。

### ★学習用具の保管について

教科書(図画工作(下)・家庭科・地図帳・体育読本・保健)、ファイル(音楽・家庭科)は6年生になっても引き続き使用します。各ご家庭で保管をお願いします。

### ★家庭科 調理実習について

3月にりんごの皮むきとお茶を淹れる調理実習があります。食材は学校で用意します。持ち物の準備をお願いします。詳しくは「家庭科だより⑨」をご覧ください。すぐーでも配信します。

## 6年生

### ★今後の卒業式練習について

2月の巣立ちの会と学年懇談会へのご参観ありがとうございました。

今度は、少しずつ卒業式に向けての練習もスタートしています。

式当日に向けて、取り組んでいきます。



### ★給食最終週について

18日(水)が給食最終日です。13日(金)に給食当番だったお子さんは白衣を持ち帰りますので、ご家庭で洗濯していただき、白衣点検カードをご記入の上、**16日(月)までに**持ってくるようお願いします。

**※16日(月)17日(火)と18日(水)の給食当番は、エプロンを着用して行いますので、ご家庭で準備をお願いします。**

### ★卒業証書の割印について

令和6年度以降、卒業証書の形式が一部変更になっています。すぐーで詳細を別途配信しますので、ご確認ください。

# 3月行事予定

3月生活目標

感謝の気持ちをもとう

日	曜日	学校行事など	下校時刻					
			1年	2年	3年	4年	5年	6年
1	日							
2	月	事務処理日	13:55	13:55	13:55	13:55	13:55	13:55
3	火	6年生ありがとうの会 事務処理日	13:55	13:55	13:55	13:55	13:55	13:55
4	水	代表委員会 おはなしポケット(中休み)	13:20	14:00	14:00	14:00	14:00	14:00
5	木	事務処理日	13:35	13:55	13:55	13:55	13:55	13:55
6	金	事務処理日	13:35	13:55	13:55	13:55	13:55	13:55
7	土							
8	日							
9	月		13:55	13:55	13:55	14:35	14:35	14:35
10	火	朝会 職員会議のため一斉下校	13:55	13:55	13:55	13:55	13:55	13:55
11	水	中川中学校卒業式	13:20	14:00	14:00	14:00	14:00	14:00
12	木	6年生卒業式予行 SC(PM) 事務処理日	13:35	13:55	13:55	13:55	13:55	13:55
13	金	おはなしポケット(中休み) 事務処理日	13:35	13:55	13:55	13:55	13:55	13:55
14	土							
15	日							
16	月	SC(AM)	13:55	13:55	13:55	14:35	14:35	14:35
17	火		13:55	13:55	13:55	14:35	14:35	14:35
18	水	給食終了 6年生あゆみ配付 卒業式前日準備(5年)	13:20	13:20	13:20	13:20	14:00	13:20
19	木	第29回卒業証書授与式(1~5年自宅学習)						12:45
20	金							
21	土							
22	日							
23	月	給食なし 大掃除	12:10	12:10	12:10	12:10	12:10	
24	火	給食なし SC(PM)	12:10	12:10	12:10	12:10	12:10	
25	水	給食なし 修了式・離任式 あゆみ配付	12:10	12:10	12:10	12:10	12:10	
26	木	学年末休業(~3月31日)						
27	金							
28	土							
29	日							
30	月							
31	火							

令和8年度は 4月7日(火)から登校

## 【令和8年度 4月第1週目の予定と大まかな予定について】

- 7日(火) 着任式・始業式・入学式
- 8日(水) 1年…11:40下校 2年~6年…12:15下校
- 9日(木) 1年…11:40下校 2年~6年…12:15下校
- 10日(金) 1年…11:40下校 2年~6年…12:15下校
- 13日(月) 給食開始
- 23日(木) 6年全国学力学習状況調査第1日目
- 24日(金) 6年全国学力学習状況調査第1日目
- 28日(火) 引き渡し下校訓練

## ★令和8年度日課表が変わります

令和8年度は中休みと下校時刻が変わります。近日中にすぐーるにてお知らせします。

## スクールカウンセラー

面談をご希望の方は、副校長(593-9491)まで、ご連絡ください。

## 【各学年の基本下校時刻】

	1年	2年	3年	4年	5年	6年
月	13:55	13:55	13:55	14:35	14:35	14:35
火	13:55	13:55	13:55	14:35	14:35	14:35
水	13:20	14:00	14:00	14:00	14:00	14:00
木	13:35	13:55	14:35	14:35	14:35	14:35
金	13:35	13:55	14:35	14:35	14:35	14:35