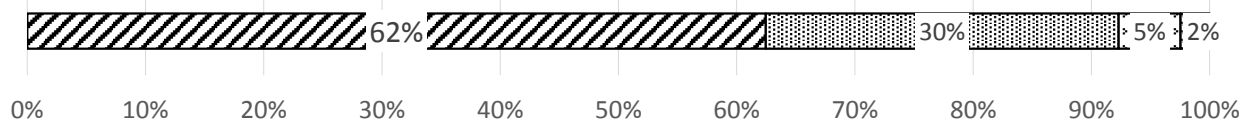


学校評価アンケート 保護者アンケート結果

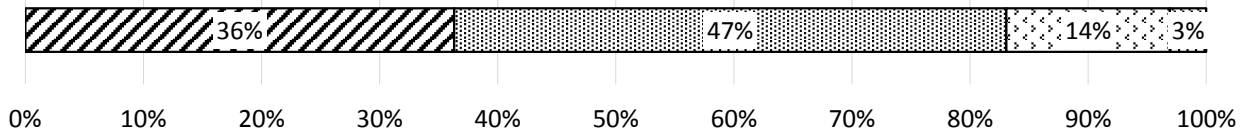
1 お子さんは楽しく学校に通っている

☑あてはまる ☑ややあてはまる ☐あまりあてはまらない ☑あてはまらない



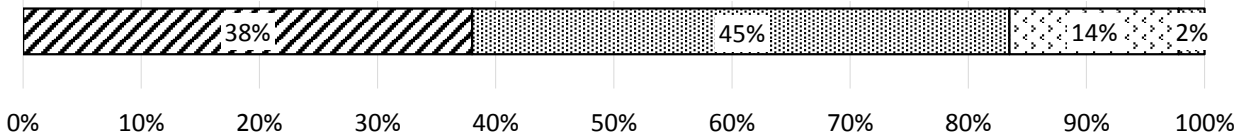
2 お子さんの学習への意欲が感じられる。

☑あてはまる ☑ややあてはまる ☐あまりあてはまらない ☑あてはまらない



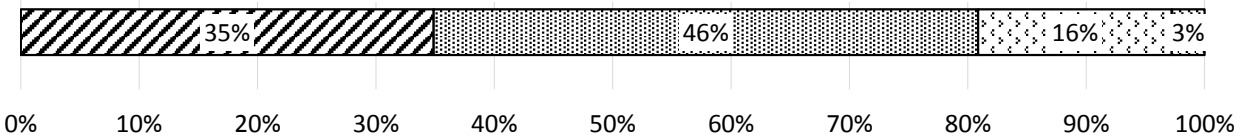
3 お子さんは学習の基礎・基本を身に付けることができている。

☑あてはまる ☑ややあてはまる ☐あまりあてはまらない ☑あてはまらない



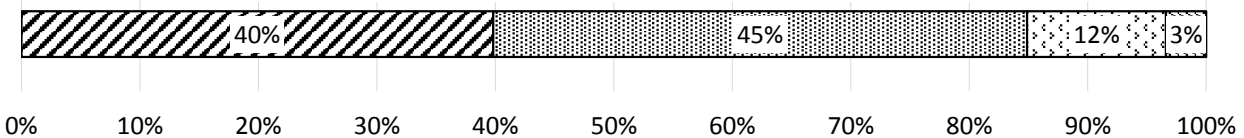
4 お子さんは自分の考えや事がらを伝え、話す力が向上している。

☑あてはまる ☑ややあてはまる ☐あまりあてはまらない ☑あてはまらない



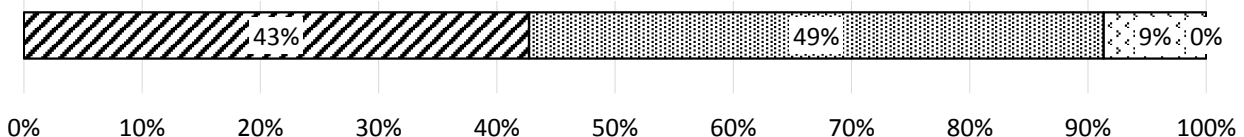
5 お子さんは気持ちが落ち着いており、安定している。

☑あてはまる ☑ややあてはまる ☐あまりあてはまらない ☑あてはまらない



6 お子さんはよいことと悪いことを判断する力や、よいことを実践する力が向上している。

☑あてはまる ☑ややあてはまる ☐あまりあてはまらない ☑あてはまらない



7 お子さんは元気で気持ちのよい挨拶ができるようになってきている。

☑あてはまる ☑ややあてはまる ☐あまりあてはまらない ☑あてはまらない

