

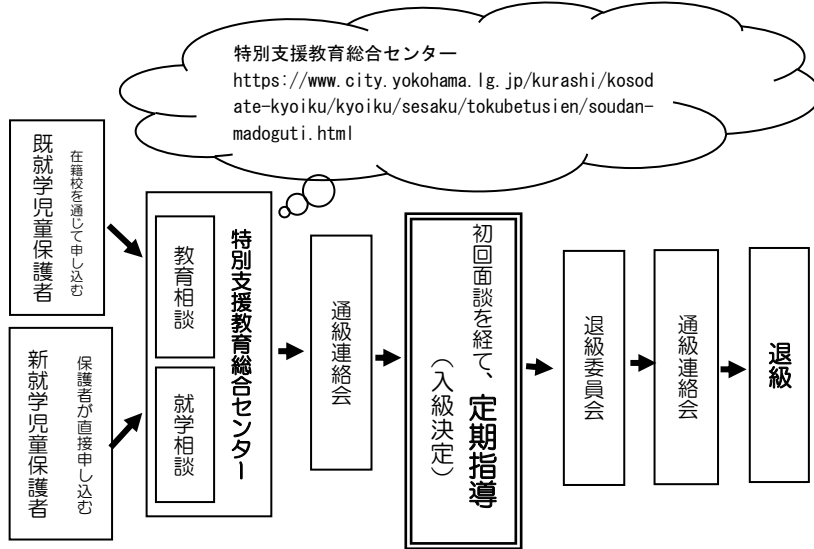
《通級指導教室の指導目的》

学習指導要領における**自立活動**を中心として、**個々の能力・特性に応じた指導**を行います。そして、在籍する学校での生活がスムーズに送れるように、心身の機能を総合的に改善していくことが大きな目的です。特に対人関係の改善、コミュニケーション能力の向上、行動問題の改善を目標としています。

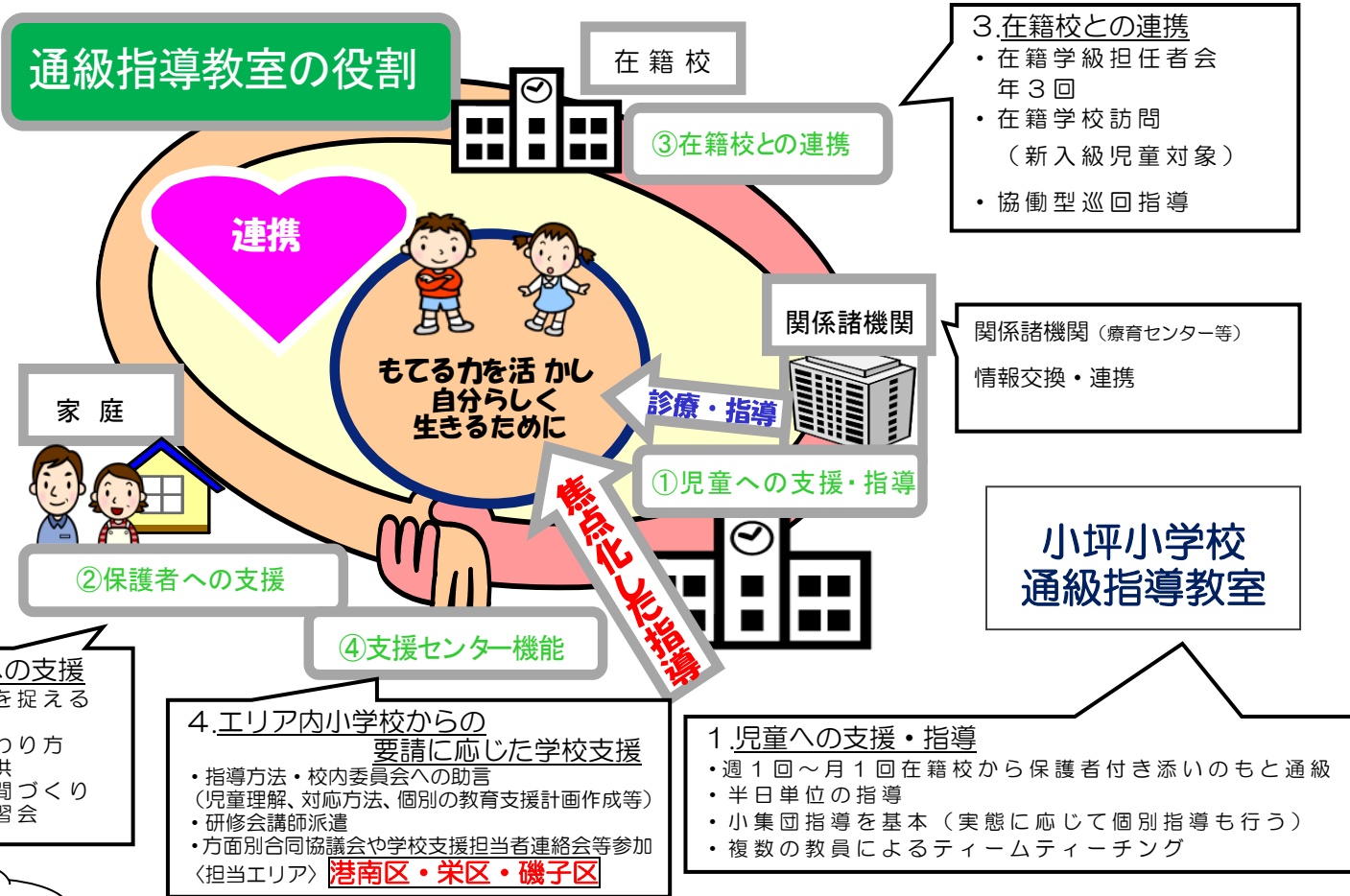
こんな願いがある子どもたちが学んでいます



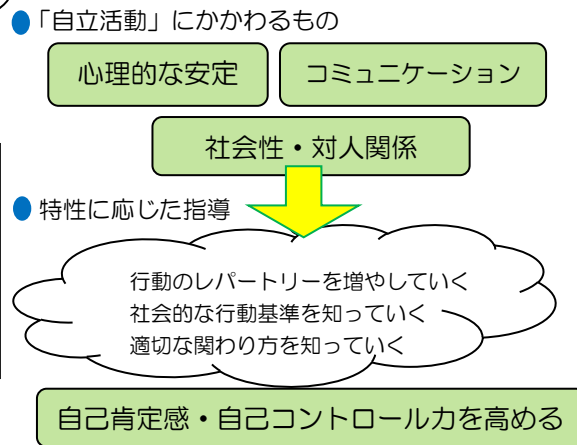
〈入級・退級の流れ〉



通級指導教室の役割



〈指導内容〉



〈通級指導教室の週指導計画〉グループ名

	時間	月	火	水	木	金
朝会、指導打ち合わせ、授業準備						
午前	9:15	教室研 ケース会議	ホワイトアイ グループ	ロビン グループ	ラク グループ	シーガル グループ
	11:30					
指導報告・学年研						
午後	14:00	クレイン グループ	スワン グループ	カイト グループ	ゲース グループ	アウル グループ
	16:15					
指導報告・ケース会議						

〈教室配置図〉

↑ 本 校	 WC
	教室 4  教室 5 
	プレイルーム 
	教室 6 
廊 下	教室 2  教室 3 
	保護者控え室 
玄 関	通級職員室

入口

階段

小坪小学校

アクセス&周辺の様子

通級指導教室

～JR港南台駅からの道順～



港南台駅からの道順

- ① 港南台駅前の横断歩道を渡り、正面の線路沿いの道を進みます。
- ② 左手に根岸線の線路が見える道を直進します。
- ③ 「美し野幼稚園」角のT字路を右折します。
- ④ 道なりにまっすぐ進み、「小坪小学校前」の信号を右折すると、すぐ脇に通級指導教室の門があります。

教室要覧



横浜市立小坪小学校
通級指導教室

《まなびの支援教室》

〒234-0054

横浜市港南区港南台4-1 1-1

通級直通 045-832-2001 (FAX可)

本校代表 045-832-0617