

令和3年9月10日

保護者の皆様

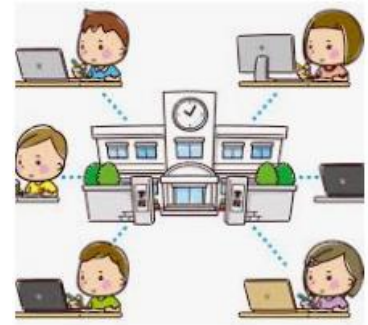
横浜市教育委員会
横浜市立港南台第二小学校
校長 山手 英樹

分散登校での教育活動【延長】について

保護者の皆様には、日頃より横浜の教育の推進に対して、ご理解とご協力をいただき、心より感謝申し上げます。

先日、9月1日からの分散登校、短縮授業での教育活動再開についてお知らせをいたしました。お知らせから短い時間で様々ご準備をいただき、ありがとうございました。分散登校は9月13日までの措置としておりましたが、現在の感染状況を踏まえ、9月14日から10月1日まで継続することといたしました。引き続きご協力の程よろしく願いいたします。

分散登校につきましてはこれまでと同様、学級を登校グループと家庭学習グループの2つに分けて行います。登校したグループは、5校時終了後2時30分に下校します。家庭学習グループは、登校時に配付するプリントやオフラインアプリ、オンライン（ロイロノート）による「はまっこデジタルドリル」や「学習動画パッケージ」等を使っての課題に取り組みます。また、学年の実態に応じて指導し、同時双方向の朝の会やオンライン学習にチャレンジしていきます。（オンライン学習については、後日改めてお知らせします。）



1 登校日

1年生のBグループの27日（月）の授業は、5時間授業となります。

9/13 (月)		9/14 (火)		9/15 (水)		9/16 (木)		9/17 (金)	
Aグループ	Bグループ	Aグループ	Bグループ	Aグループ	Bグループ	Aグループ	Bグループ	Aグループ	Bグループ
家庭での学習	教室での学習	教室での学習	家庭での学習	家庭での学習	教室での学習	教室での学習	家庭での学習	家庭での学習	教室での学習
	給食あり	給食あり			給食あり	給食あり			給食あり
9/20 (月)		9/21 (火)		9/22 (水)		9/23 (木)		9/24 (金)	
(敬老の日)		Aグループ	Bグループ	Aグループ	Bグループ	(秋分の日)		Aグループ	Bグループ
		教室での学習	家庭での学習	家庭での学習	教室での学習			教室での学習	家庭での学習
		給食あり			給食あり			給食あり	
9/27 (月)		9/28 (火)		9/29 (水)		9/30 (木)		10/1 (金)	
Aグループ	Bグループ	Aグループ	Bグループ	Aグループ	Bグループ	Aグループ	Bグループ	Aグループ	Bグループ
家庭での学習	教室での学習	教室での学習	家庭での学習	家庭での学習	教室での学習	教室での学習	家庭での学習	家庭での学習	教室での学習
	給食あり	給食あり			給食あり	給食あり			給食あり

2 児童生徒の健康状態の把握について

児童生徒の健康観察とご家庭での健康管理が重要となります。登校前にご家庭で健康観察を行い、風邪症状(咳・喉の痛み、頭痛・発熱、腹痛、倦怠感等)がある場合は登校を見合わせてください。登校に際しては、健康状態を確認するため(ロイロノートによる)健康観察票の提出をお願いします。

なお、登校後、児童の発熱や体調不良を確認した場合、緊急連絡先カードをもとに連絡をしますので、速やかにお迎えをお願いします。

3 その他

- 感染拡大防止にあたっては、ご家庭の協力も不可欠です。免疫力を高めるためにも、規則正しい生活を送ることができるようお願いします。また、児童生徒の健康について気になることがある場合は、遠慮なく学校にご相談ください。
- 1～3年生及び個別支援学級(全学年)の児童のうち、保護者の就業やその他の事情で、ご家庭での対応が困難な場合に「緊急受入れ」を実施します。4～6年生の児童についても、保護者の就業やその他の事情で、ご家庭での対応が困難な場合にご相談ください。なお、緊急受入れに参加する日には、家庭学習の日でも下校(昼食あり)まで学級で生活することになりますのでご承知おきください。