

菊名小学校仮設校舎設置工事説明会

令和5年11月9日（木）午後6時
菊名小学校

工事概要

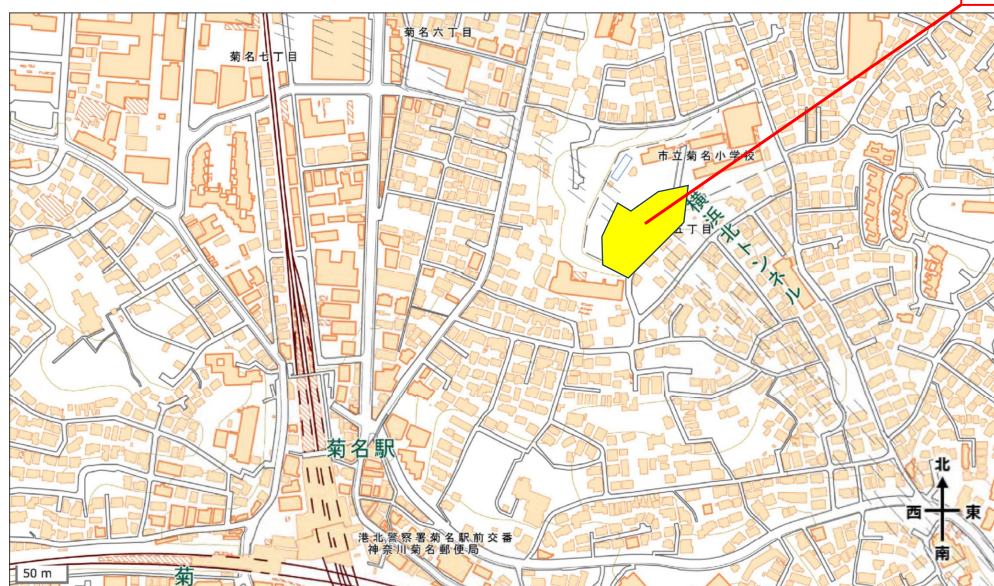
- (1) 工事名称 菊名小学校仮設校舎設置工事
- (2) 工事場所 横浜市港北区菊名五丁目18番1号
- (3) 工事発注課 横浜市教育委員会事務局施設部教育施設課
TEL 045-671-3298
担当 永山、岩谷
- (4) 設計・工事監理 郡リース株式会社 一級建築士事務所
TEL 03-3470-9033
担当者 米内

工事概要

- (5) 工事施工者 郡リース株式会社
TEL 045-662-8541
現場代理人 武井
- (6) 工期 令和5年12月1日～令和6年8月16日
- (7) 建物概要 構造・規模：軽量鉄骨造3階建て
渡り廊下・物置・ゴミ置場
建築面積：2557.28㎡
延べ面積：5980.63㎡

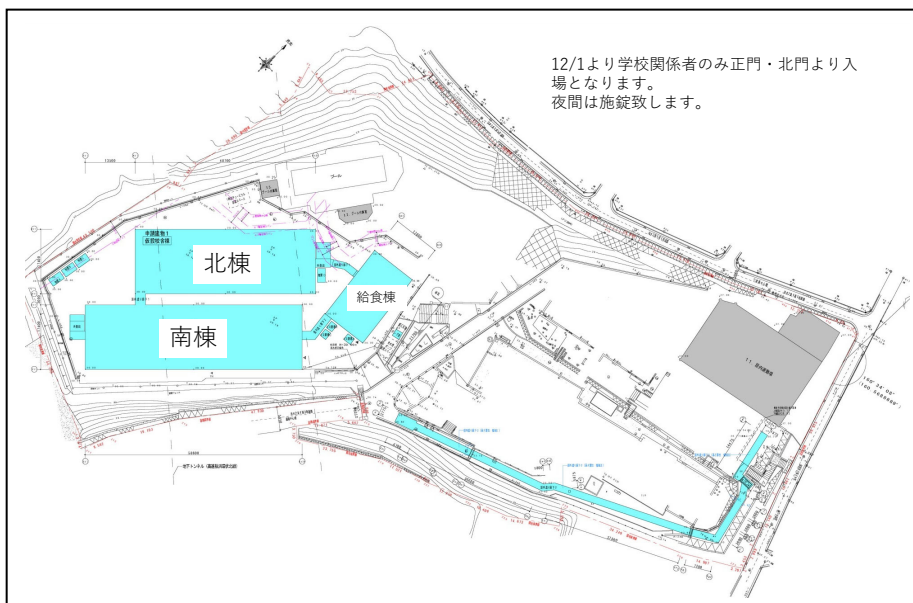
P.2

案内図



P.3

配置図



校内イメージ

普通教室



家庭科室



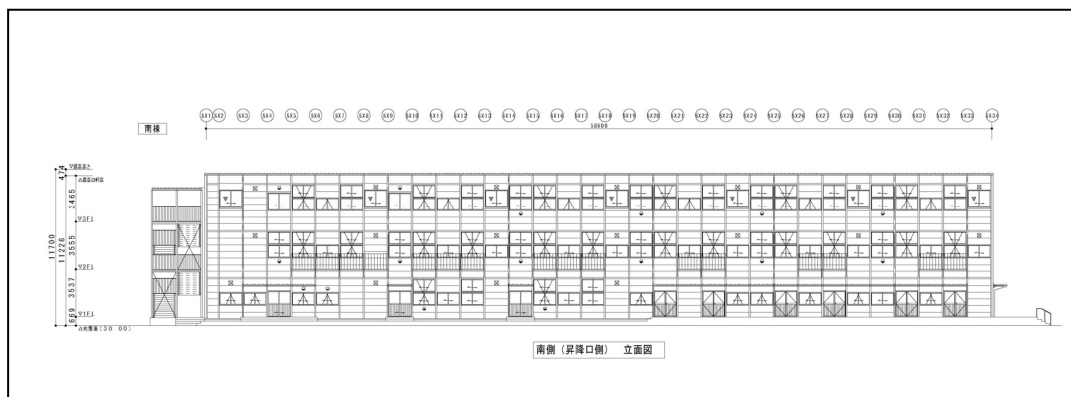
理科室



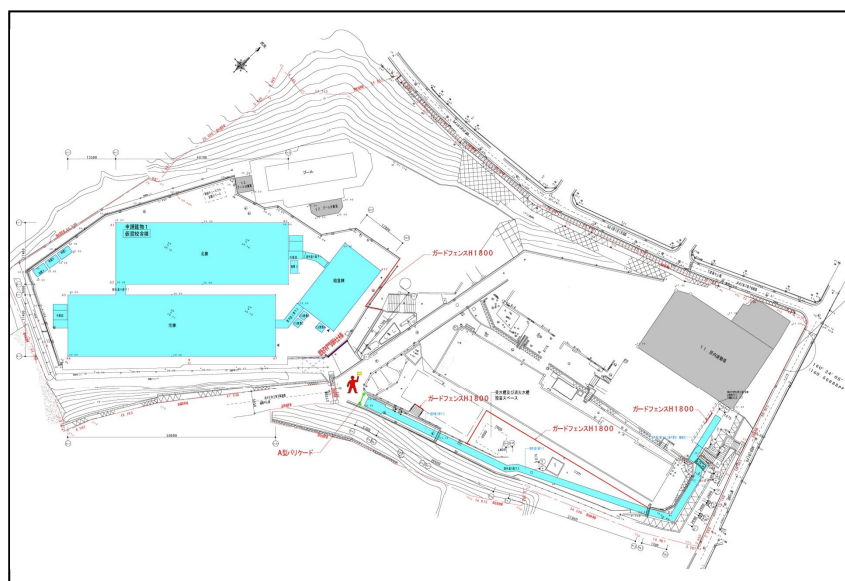
トイレ



立面図



仮設計画図



※正門での安全確保について

- ・ 児童が正門を通行する時間は工事車両の搬入出を避けます。
- ・ 正門には誘導員を常駐させます。

工程表について

工期	令和5年12月～令和6年8月								
年 月	令和5年	令和6年							
	12月	1月	2月	3月	4月	5月	6月	7月	8月
工事仮囲い設置	■								
解体・土工事	■								
建築工事		■							
外構工事								■	■
大型車搬出入期間		■					■		

※天候などの影響で工事期間が変更になる可能性があります。

P.6

施工について

(1) 作業日

- ・ 月曜日から土曜日を基本とします。

※1 日曜日および年末年始は原則休日ですが、騒音や振動を

伴わない軽作業に限り、やむを得ず工事を行う場合があります。

※2 天災等における緊急時の防災対策は休日等の時間外に作業を行う場合があります。

※3 大型車予定台数

コンクリートミキサー車（4 t）1日あたり10台～30台程度

プレハブ搬入車両（4 t）1日あたり3台～10台程度

P.7

施工について

(2) 作業時間

- 原則：月曜日～土曜日 午前8：00から午後6：00を基本とします。
- ※1 上記時間は準備および片付は除きます。
- ※2 上記時間は施工上中断不能な作業（コンクリート打設等）および工程上必要な内部での軽作業により、やむを得ず作業時間を延長する場合があります。
- ※3 工程の進捗状況により、やむを得ず日曜日も作業を行う可能性があります。

P.8

施工について

(3) 安全・環境対策

① 安全対策

- 現場の出入口には誘導員を配置し、第三者を最優先した交通安全対策を徹底します。
- 工事車両は搬出入経路に従い、安全に走行するよう徹底します。
- 作業員の新規入場者教育および安全パトロール等により、安全教育と指導を徹底し、現場内外の危害予防に配慮した工事に努めます。
- 現場内は火気の手扱いは十分に注意するとともに、消火器を設置し火災予防に努めます。
- 工事施工のための機械車両等の使用にあたっては、法令を遵守し、設置場所及び使用方法等に留意し、騒音・振動の減少に努めます。

P.9

施工について

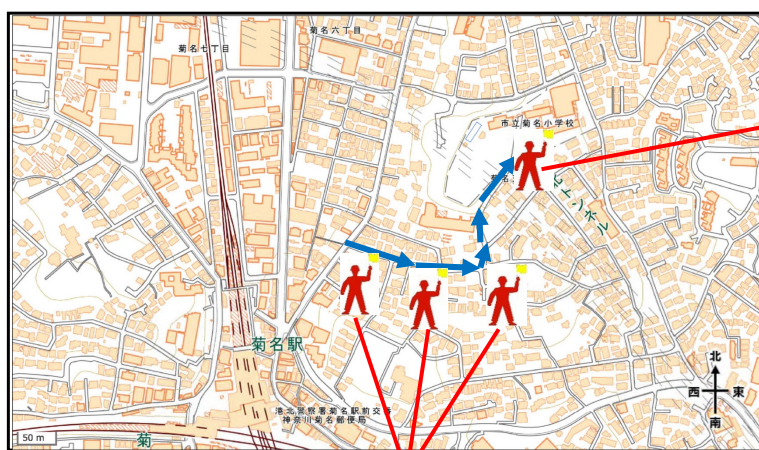
(3) 安全・環境対策

②周辺環境対策

- 現場周辺道路での通勤車両および搬入車両の待機はしないよう指導します。
- 前面道路を使用する作業は、所轄諸官庁への届出および指導に従って作業し、車両の待機および誘導は交通整理員を適宜増員して配置します。
- 作業員の休憩は原則敷地内で行い、作業員の衛生および風紀等を指導徹底します。
- 工事機械および車両等の使用にあたっては法令を遵守するとともに、設置場所および使用方法等に留意し、低騒音・低振動型の機種を優先して選定します。
- 粉塵等が発生する恐れがある場合は、適時散水を行うなど粉塵対策を行います。
- 工事車両の退場時にタイヤを点検し、土砂等で道路が汚れないよう留意します。万が一汚れた場合は直ちに清掃します。

P.10

工事経路について



常駐誘導員

大型車搬入時

※工事車両ルール

- 周辺待機防止のため工事担当者に到着前の事前連絡を徹底
- 大型車両の搬入経路は事前確認の徹底
- 大型車両の搬入はAM8：30以降
- 工事車両は法定速度遵守、現場周辺では30Km/h以内で走行
- 歩行者等、第三者の通行を最優先
- 原則、工事車両の待機は行わない
- 登下校の時間は搬入出を避ける
- 大型車搬入出の際は誘導員を常駐とする

P.11