

学校づくりアンケート 結果のお知らせ



過日に行った「学校づくりアンケート（前期）」において、保護者の皆様からご意見をいただきました。結果がまとまりましたのでご報告申し上げます。

【アンケート結果】

各項目の回答につきまして、「A：あてはまる」「B：少しあてはまる」「C：あまりあてはまらない」「D：あてはまらない」の4段階で回答をいただきました。

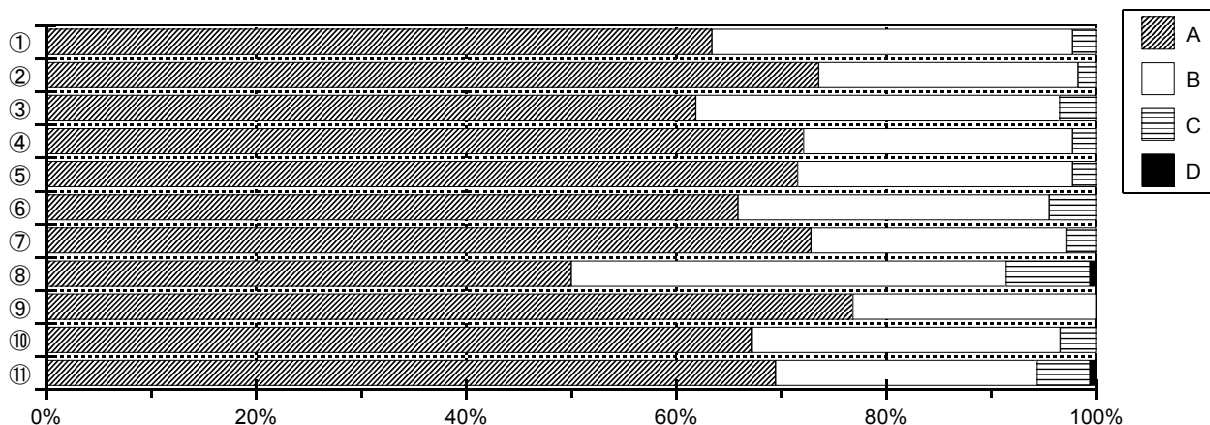
そしてアンケート結果の「A：あてはまる」「B：少しあてはまる」の肯定的な回答が

90%を超えるもの	→ A評価—ねらいが達成されている	} と捉えました。
80～90%未満のもの	→ B評価—おおむね達成されている	
65～80%未満のもの	→ C評価—改善の必要がある	
65%未満のもの	→ D評価—直ちに改善の必要がある	

質問項目

①	学校は勉強が分かり、楽しく取り組むよう努めている
②	学校は掃除や給食当番、係の仕事などに責任をもって取り組むよう指導している
③	学校は家庭とともに子どもに学習のきまりや、基本的な生活習慣（あいさつの励行、時間を守ること、忘れ物をしないこと、など）が身につくよう努めている
④	学校は健康（外遊び、食事の際の好き嫌いをしないこと、手洗いや歯みがきなど）をできるだけ意識しながら生活するよう指導している
⑤	学校は子どもの安全を考えた指導や訓練を実施している
⑥	学校は学年に応じて子どもたちに寄り添った指導（日々の連絡、個別対応、算数の少人数教育・など）をするよう努めている
⑦	学校は担任だけでなく、学校全体（校長、副校長、児童支援専任、専科教諭、少人数教育教諭、養護教諭、事務職員、技術員、調理員、栄養士など）で子どもが安心して過ごせるよう努めている
⑧	学校は子どもたちに自分の思いを伝えたり、受け止めたりする力が身につくよう努めている
⑨	学校は家庭や地域との連携（町たんけん、公園たんけん、黒須田川の取り組み、緑の郷との交流、町の名人すずき野祭への参加、地域に住む高齢者とのふれ合い・なし園などの農業・など）を生かした教育活動を行っている
⑩	学校は落ち着いて学習できる環境づくり（教室掲示、花壇、動植物の環境整備・など）に努めている。
⑪	学校は、月一回のなわとび朝会やマラソン大会（冬期に実施）、休み時間の外遊びの励行等の実施により子どもたちの体力向上に努めている

【全学年 174名回答】



A評価（ねらいが達成されている） → 11項目
B評価・C評価・D評価 → 0項目

改善の必要があると思われる「C評価」「D評価」はありませんでしたが、「B評価」に近い数値の項目が一つ（項目⑧）ありました。

項目⑧に関しましては、自分の思いを言語化できるような活動を今以上に意識して授業を進める必要があると教職員間で共通理解を図りました。もちろん、その他の項目につきましても「A評価」だったからと慢心することなく、より一層の充実を図ってまいります。最後になりましたが、保護者の皆様からのご指摘は今後の教育活動に生かしていきたいと考えております。ご協力ありがとうございました。