

## 上菅田笹の丘小学校建替工事 2月の施工状況

上菅田笹の丘小学校の児童の皆様、保護者の皆様、地域の皆様、このたびは、新校舎の建設が大幅に遅れてしまったことを心から深くお詫び申し上げます。

2月は先月に引き続き、令和5年10月23日の完成に向けて順調に工事が進められています。

### 1 今月の主な工事

【校舎棟】コンクリート工事（壁・床等、校舎棟全体）

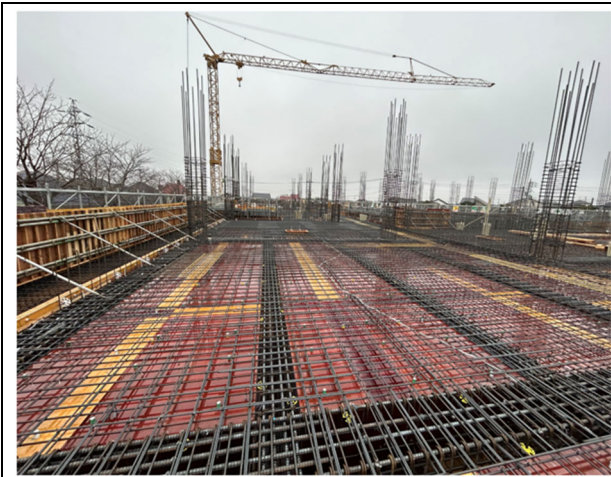
【プール棟】コンクリート工事（本体等）

※上記各棟の電気、空調、給排水の各設備工事は、建物に配管を通す貫通穴設置の工事中です。

【体育館棟】【コミュニティハウス棟】外装工事、内装工事

※電気、空調、給排水の各設備工事は、機器、配管、配線の取付け工事中です。

### 2 工事写真（令和5年2月撮影）



【校舎棟】コンクリート工事（壁・床等）



【校舎棟】コンクリート工事（壁・床等）



【体育館棟】内装工事



【プール棟】コンクリート工事（本体等）

### 3 来月（令和5年3月）の工事予定

【校舎棟】コンクリート工事（壁・床等、校舎棟全体）

【プール棟】コンクリート工事（本体等）

※上記各棟の電気、空調、給排水の各設備工事は、建物に配管を通す貫通穴設置の工事中です。

【体育館棟】【コミュニティハウス棟】外装工事、内装工事

※電気、空調、給排水の各設備工事は、機器、配管、配線の取付け工事中です。