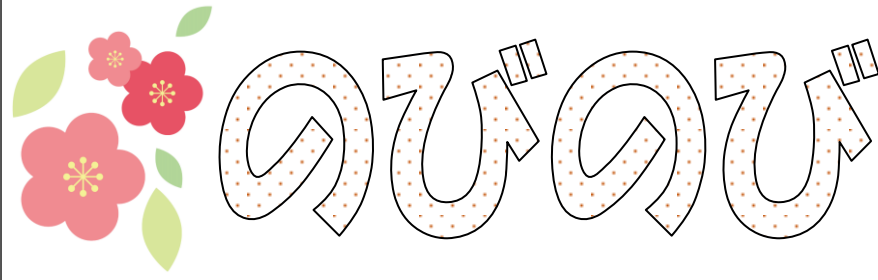


令和2年1月31日
 横浜市立釜利谷南小学校
 第2学年 学年だより
 2月号



先月は、大根もちクッキングや図工「カッターナイフタワー」など、保護者の方々にご協力いただき、ありがとうございました。また、いつも児童の健康管理をしていただき、ありがとうございました。インフルエンザやおう吐・下痢などが流行り始める時期ですので、学校では手洗い・うがいの声かけを続けています。子どもたちが楽しく学校生活を送ることができるように、引き続きご協力をよろしくお願い致します。

昨年末から校庭が使えない日々が続いています。そのような中でも、校内で安全に楽しく過ごそうと遊び方を工夫する姿が見られ、友達と仲良く過ごそうとする姿に成長を感じています。

2月には「市学力・学習状況調査」や卒業生を送る会に向けたたてわり活動、本年度最後の授業参観・懇談会があります。様々な場面で今年一年間のまとめの時期に入ります。ご家庭でも宿題などを通して学習のまとめをしていきましょう。

☆2月行事予定☆



※⑤は5校時まで

月	火	水	木	金
3⑤	4⑤	5⑤	6⑤	7⑤
朝会 ☆14:40	☆14:40	不審者侵入対応訓練 (4校時) ☆14:40	市学力・学習状況調査 (国語、生活学習 意識調査) ☆14:40	市学力・学習状況調査 (算数) ☆14:40
10⑤	11	12⑤	13⑤	14⑤
朝会 クラブ発表週間 ☆14:40	建国記念の日	安全点検 ☆14:40	☆14:40	児童朝会 ☆14:40
17⑤	18⑤	19⑤	20⑤	21⑤
音楽朝会 ☆14:40	たてわりなわとび ☆14:40	学校保健委員会 (5校時) ☆14:40	☆14:40	児童集会 授業参観・懇談会 (2・5・6年) ☆14:40
24	25⑤	26⑤	27⑤	28⑤
振替休日	朝会 ☆14:40	☆14:40	グッバイ集会 (3校時) ☆14:40	児童朝会 ☆14:40

2月の生活目標

健康な生活を送りましょう。

★2月の学習予定★

国語	「おにごっこ」「かん字の広場」「みんなできめよう」 「なかまのことばとかん字」「スーホと白い馬」
算数	「図をつかって考えよう」 「分けた大きさのあらわし方をしらべよう」
生活	「ひろがれ わたし」 「ぐんぐんそだて みんなのやさい」
音楽	「日本のうたを楽しもう」「音をあわせて楽しもう」
図工	「えのぐじま」 「ピコリン星 ゆめのステージ」
体いく	「体づくり運動」「おにあそび」
道とく	「心をつなぐあいさつ」「正しいことは」「うつくしいものをかんじて」
YICA	「かいものをたのしもう!」「グッバイ集会」
とっ活	「6年生を送る会の準備をしよう」

★ お知らせとおねがい ★

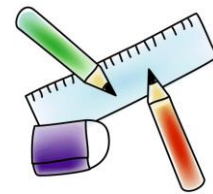
☆市学力・学習状況調査について☆

次の日程で学習状況調査があります。この1年間に学習した内容全般を調査対象とします。調査の結果は、学力向上のため、今後の学習内容や方法の改善に生かしていきます。

6日(木) 国語・生活学習意識調査

7日(金) 算数【持ち物：30cm竹ものさし・三角じょうぎ】

※持ち物は、前日までに必ず持たせてください。



☆体調管理に気をつけましょう☆

インフルエンザやおう吐・下痢が心配な時期です。手洗い、うがいをしっかりと行い、予防を心がけるようお願いいたします。また、発熱、おう吐・下痢の症状がでた場合には無理をせず、休養するようお願いいたします。また、咳のひどい時にはマスクを着用し、のどの保護と、感染を防ぐようご配慮ください。



病気欠席の場合には、熱は何度あるのか、どんな症状なのかを必ずお知らせください。



☆図工の持ち物について☆

「えのぐじま」

教科書10・11ページ参照

個人の絵の具セット

筆を拭くミニタオル

※絵の具セットには、小さなもの1つ1つにも必ず記名をお願いいたします。

(例 絵の具のチューブ1つ1つ、筆の1本1本)

「ピコリン星 ゆめのステージ」

教科書38・39ページ参照

透明容器(ペットボトル・卵パックなど)

飾り(ビーズ・リボンなど)

※持ってくる時期については、後日連絡帳でお知らせします。

「ピコリン星 ゆめのステージ」は、セットを購入しますが、透明容器や飾りがあると、製作の幅が広がります。