

1 なんじ なんぷんですか。

①

—じかん目がおわったよ！



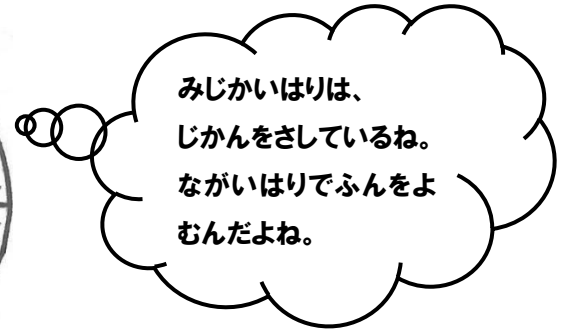
じ 時	ふん 分
--------	---------

②

かえりのかいをやっているよ！



じ 時	ふん 分
--------	---------



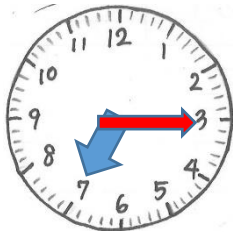
とけいをよむことでわかる、いまの時・分を

じ 時	こく く
なぞりましょう	

といます。

2①

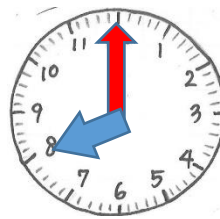
じ 時	ふん 分
--------	---------



〈あさごはんを たべはじめる 時こく〉

②

じ 時



〈家を出た 時こく〉

上の えの それぞれの 時こくを かきましょう。

ある時こくから ある時こくまでの あいだのながさを

じかん 時間

といます。

なぞりましょう

③ あさごはんを たべてはじめるときから、いえを出るまでに

かかった時間は なんぶん 何分ですか。



ふん 分

あさごはんをたべはじめる
時こく

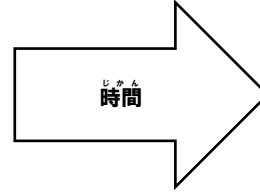
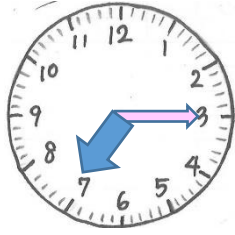
いえを出た
時こく

むずかしいとおもったら、さんすうプリント⑫をみてみよう！

ながい はりが 1めもり すすむ 時間は 1分だよ。

① 時 分

② 時



③ 分

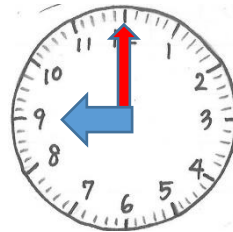
①の時こくから、つぎの②の時こくまではなん分かな？ ながいはりは3だから15分。そして右の時こくまですすむんだね。だから、3から12までながいはりがすすんだところをかぞえていくと、5分、10分、15分、20分……

1 上のとけいを見て、①、②の時こくと ③の時間を かきましょう。

ながい はりが ひと回りする 時間は 1時間 です。

1時間 = 60分

なぞりましょう



① 時

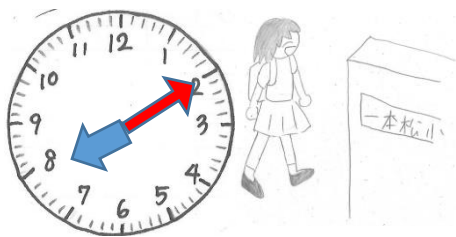
② 時

2 じこくをかきましょう。

3 いえを出てから 学校でべんきょうをするまでの 時間は どれだけですか。

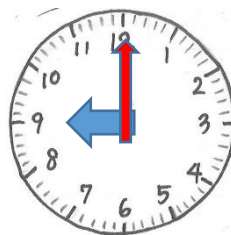
1 じこくをかきましょう

①



じ 時	ぶん 分
--------	---------

②



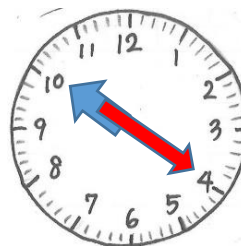
じ 時

2 上の^す図を見てこたえましょう。

がっこうについてから どのくらいたちましたか。

--

3 ^{いま}今の^じ時^{こく}は 10^じ時^{ぶん}20分です。



つぎの ^じ時^{こく}を いいましょう。

① ^{じかん}1時間^{あと}後

じ 時	ぶん 分
--------	---------

② ^{じかん}1時間^{まえ}前

じ 時	ぶん 分
--------	---------

③ ^{ぶん}30分^{まえ}前

じ 時	ぶん 分
--------	---------

④ ^{ぶん}20分^ご後

じ 時	ぶん 分
--------	---------

4 ① ^{じかん}1時間^{ぶん}20分 =

--

 分

目ざましどけいなどがあれば じっさいにうごかしてみよう

② ^{ぶん}90分 =

--

 時間 分

1時間は60分だったね。だから60分と20分で...





1 とけいをよむことでわかる、いまの時・分を といいます。

2 ある時^じこくから ある時^じこくまでの あいだのながさを といいます。

3 1時間は 分 です。

時間と時こく...どっちかな? プリント1まいめを見てみよう!
ながいはりが とけいを いっしゅうすると1時間だから...こま
かいめもりを ぜんぶ かぞえると1分、2分.....

4 ①120分 = 時間 ②3時間 = 分

① ②は まだならっていない けいさんだから わからなくても OK!

③70分 = 時間 分

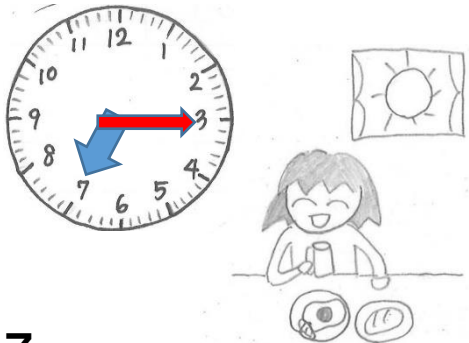
じゃあ3時間は、60分
と60分と60分だか
ら....

1時間 = 60分のきまりをもとに、120分は 60分と60分と
かんがえれば いいね!

うすい字はかきましよう

5 1日のまん中は、ひるの12時です。ひるの12時を といいます。

6 正午^{しょうご}より前の時こくをいうとき、 午前^{ごぜん} なんじなん^{ぶん}分とといいます。

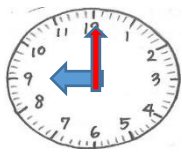


左の時こくは 午前7時15分とといいます。

あさだね。おひるよりまえだから...午前だね!

7 正午^{しょうご}より後の時こくをいうとき、

午後^{ごご} なんじなん^{ぶん}分とといいます。

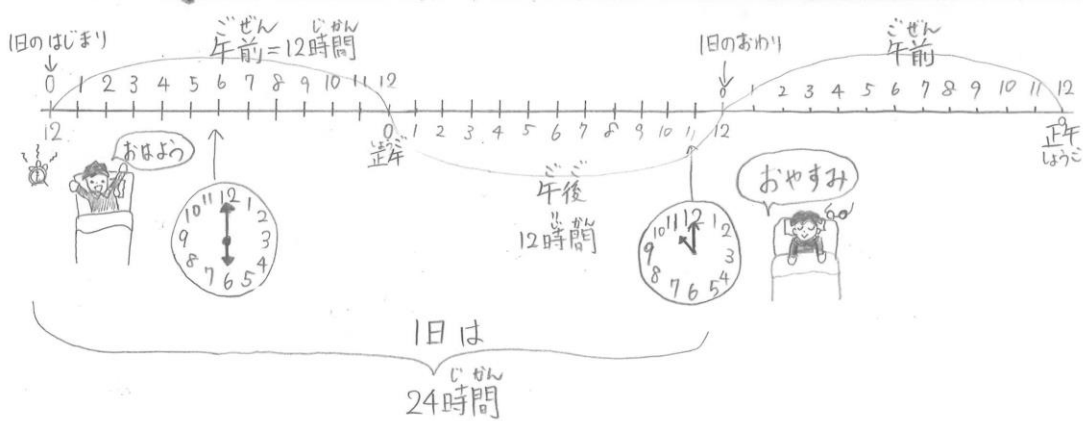


左の時こくは 午後9時とといいます。

ねる時間だよ

ある日の校ちょう先生の1日のようすです。

さんプリ⑮



おんどくしよう!

1日の はじまりは、^{よる}夜の 0時

1日の おわりは ^{よる}夜の 12時

^{よる}夜の 0時から ^{しょうご}正午までを^{ごぜん}午前という。午前は12時間。

^{しょうご}正午から つぎの ^{よる}夜の 12時までを^{ごご}午後という。午後も12時間。

みじかいはりは、^{じかん}とけいを 2かいまわると24時間で、1日

1 校ちょうせんせいが おきていた ^{じかん}時間は なん時間ですか。

^{じかん}時間

ヒント

おきた時こくは ^{ごぜん}午前 6時だね。おひるの時こくが12じで、^{しょうご}正午っていうんだっけ。1, 2...6^{じかん}時間か!

ねた時こくは ^{ごご}午後 11時だね。じゃあ、^{しょうご}正午からは、1, 2, 3...11^{じかん}時間か。そのままだ。

6^{じかん}時間と、11^{じかん}時間をたすと、6+11だから...

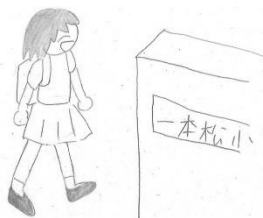
2 なん時なん分ですか。 ^{ごぜん}午前、^{ごご}午後をつかってかきましょう。

①



じ ぶん
時 分

②



じ ぶん
時 分