



学校だより 4月号

横浜市立日下小学校

平成29年4月5日

来て！見て！日下っ子の笑顔を！

本校ホームページ随時更新中！
「日下小学校」で検索！

日下小学校 ホームページURL

<http://www.edu.city.yokohama.lg.jp/school/es/hishita>

ご入学・ご進級おめでとうございます

校長 宮島 章

4月に入ってもまだ寒い日があり、本当に4月なのだろうかと思う反面、普段何気なく歩いているまちの中で、寒さの中にも既に花をつけている桜に出会うことがあり、自然界の営みの不思議さを感じずにはられません。冬の間、暖かな日差しをじっと待っていた木々の芽もふきはじめ、スタートした新年度への希望や期待がわいてきます。子どもたち一人ひとりも夢や希望に胸をふくらませ、今日の日を迎えたことと思います。

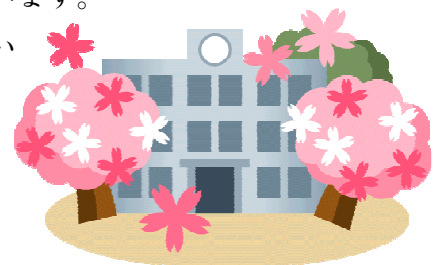
お子様のご入学、ご進級おめでとうございます。心よりお祝い申し上げます。また、保護者や地域の皆様には、日頃より本校の教育活動にご理解とご協力をいただき、まことにありがとうございます。心より感謝申し上げます。

日下小学校4年目を迎えました校長の宮島 章（みやじま あきら）と申します。今年度もどうぞよろしく願いたします。

さて、4月には、多くの「人」との新しい出会いがありますが、子どもたちにとっては、新しい担任、新しい友達との出会いに加え、新しい「ペア」との出会いがあります。ご存じの方も多いと思いますが、本校では特にペア活動を学校の特色として位置づけ、年間を通してその活動に力を入れています。異年齢や同年齢の児童との望ましい人間関係を築くことをねらいとしたこの活動は、新入学の1年生にとっても、6年生が頼もしくまた頼りになる新しい存在になるのではないかと考えています。

また、昨年度は地域の中で具合が悪くなったお年寄りを助けたり、下校中の1年生を助けたりといった子どもたちの素晴らしい行動が見られ、嬉しいニュースとして朝会でも紹介しました。子どもたち一人ひとりが、自分の判断で困った人を手助けするこれらの行動は、先ほどのペア活動や、昨年度から重点研究として取り組んでいる「道徳」等を通して、培われつつあるものだと思います。今年度もこのような困った人を手助けする輪が、子どもたちの中にどんどん広がっていつてくれることを願っています。多くの新しい出会いを大切に、また、この時期に感じるわくわくとした気持ちを大切に、この一年間充実した日々を過ごしてほしいと思っています。そしてわたしたち教職員も、子どもたちの新たな出会いが素晴らしいものになるよう、温かく子どもたちに寄り添いながらしっかりと指導し、支援していきたいと思っています。

平成29年度は新入生87名を迎え、全児童528名でスタートいたしました。一人ひとりの子どもたちにとって、学校が安心できる場所となり、明るく、楽しい学校生活が送れるよう、全教職員が一丸となって全力を尽くしてまいりますので、保護者の皆様・地域の皆様のより一層のご理解とご支援、ご協力をお願いいたします。



平成29年度 教職員一覧

〔校長〕 宮島 章 〔副校長〕 宮崎 恵子 〔教務主任〕 海邊 浩明

〔主幹教諭〕 海邊 浩明 磯部 いづみ 田中和賀子

○印・・・学年主任

◇印・・・司書教諭

| 学年等 | 1 組 | 2 組 | 3 組 | 4 組・5 組 |
|--------------|-------------|----------------|--------------------------------------|---|
| 1 年 | 田中 恵 | ○田中和賀子 | 片山 光 | 4 組 北川真紀子 石井 梓 須藤 康子 5 組 ○永井 明子 佐藤 寛樹 |
| 2 年 | ○中里 直幹 | 山谷 直弘 | 坂本 彩夏 | |
| 3 年 | ○小森 竜也 | 海邊 浩明 | 上田 春華 | |
| 4 年 | 又井百合子 | 藤田 伸一 | ○松永亜希子 | |
| 5 年 | 貝羽 和基 | 吉丸 智夏 | ○磯部いづみ | |
| 6 年 | 久本 崇史 | 黒髪 千暖 | ○和田 幸子 | |
| 3～6年音楽 | 永島 伊都子◇ | | 5・6年家庭科 <small>初任者研修非常勤講師</small> | 梅田 道子 |
| 養護教諭 | 永井ひとみ | | 児童指導専任 <small>6年算数少人数指導</small> | 今井 文雄 |
| 学校用務員 | 門脇 裕 石田 礼子 | | 事務主事 | 山本 草助 |
| 特別支援教育講師 | 小島 和子 | | 給食調理員 | 吉賀 ゆかり 高橋 由里子 黒田 素子 |
| 国際理解教室講師 | ジョー オセイ サフォ | | AET外国語活動講師 | 未 定 |
| 栄 養 教 諭 | 仙田 京子 | | 外国語活動サポーター | 新井美奈子 |
| 学 校 | 内 科 耳鼻科 | 池田 喜明 浅井 和康 | 歯 科 眼 科 薬 剤 師 | 渡辺 宇一 河村 知英 中里 裕之 |
| 特別支援コーディネーター | 今井 文雄 磯部いづみ | | 道徳教育推進委員 | 磯部いづみ |
| 学校カウンセラー | 清常多佳子 | | 学校図書館司書 | 石井みどり |

| | |
|--|--|
| 《離 任》 ☆教 諭 宮内 健太(能見台南小へ) ☆教 諭 大澤 留美(釜利谷小へ) ☆教 諭 飛澤 聖子(南小へ) ☆教 諭 渡部 弘一 ☆教 諭 日高 祐美子 ☆教 諭 市村 千明(文庫小へ) ☆給食調理員 宮島 愛子(退職) ☆栄 養 士 馬場 有希子(さわの里小へ) ☆事 務 主 事 矢田 由利加(日野小へ) | 《着 任》 ☆教 諭 石井 梓(東戸塚小から) ☆教 諭 松永 亜希子(並木第四小から) ☆教 諭 山谷 直弘(駒岡小から) ☆教 諭 坂本 彩夏(新採用) ☆教 諭 梅田 道子(別所小から) ☆栄養教諭 仙田 京子(金沢小から) ☆給食調理員 黒田 素子(庄戸小から) ☆事 務 主 事 山本 草助(本郷特別支援学校から) |
|--|--|

4月行事予定

- 5日(水) 始業式 着任式 入学式
新1年生教育相談日①
- 6日(木) 掃除活動 4時間授業 12:20下校
新1年生教育相談日②
- 7日(金) 4時間授業 12:20下校
- 10日(月) 4時間授業 12:20下校
学校カウンセラー相談日(午後)
- 11日(火) 朝会 給食開始 委員会活動①
(1年生 4時間授業 13:20下校)
- 12日(水) スポーツテスト(4・5・6年)
内科検診(1・2年)
(1年生 4時間授業 13:20下校)
- 13日(木) スポーツテスト(2・3年、4組)
(1年生 4時間授業 13:20下校)
- 14日(金) 1年生を迎える会
登校班編制・地区班別下校
13:50 地区班別下校開始予定 5時間授業
- 17日(月) 発育測定(5・6年)
(1年生 4時間授業 13:20下校)
- 18日(火) 朝会 発育測定(2・3年)
6年 全国学力・学習状況調査(国・算)
- 19日(水) 内科検診(3・4年) 一斉下校指導
子ども安全の日
- 20日(木) 運動会係活動①(4・5・6年)
歯科検診(1・2年) 安全点検日
- 21日(金) 授業参観・学校説明会(テレビ放送)・懇談会
発育測定(1・4年、4組)
5時間授業 14:40下校
- 24日(月) 家庭訪問① 視力検査(3・6年)
4時間授業 13:20下校
学校カウンセラー相談日(1日)
- 25日(火) 朝会 家庭訪問② 視力検査(1・5年)
4時間授業 13:20下校
- 26日(水) 視力検査(2・4年、4組)
心臓検診(1年該当者) 尿検査(一次)
- 27日(木) 集会 家庭訪問③ 歯科検診(3・4年)
4時間授業 13:20下校
- 28日(金) 家庭訪問④ 聴力検査(5年、4組)
4時間授業 13:20下校
- 29日(土) 昭和の日



生活目標

○きまりよい生活をしよう

保健目標

○自分の体を知ろう

給食目標

○楽しく食事をしよう



授業参観・学校説明会・懇談会

21日(金)の5校時(13:35~14:20)に、今年度最初の授業参観を全学年で行いますので、是非ご覧ください。

その後、14:45から、テレビ放送で学校説明会を行ないますのでご覧ください。

続いて、各学級のPTA学級役員選出、担任より学級経営方針の説明などを行いますので、多数ご参加くださいますようよろしくお願いします。

登校班編制・地区班別下校

4月いっぱいには登校班で登校します。PTA校外委員・世話人や班長さん、また学援隊の方にはご協力いただくことが多いかと思いますが、よろしくお願いいたします。

道は広がって歩かない、見通しの悪い交差点に気を付けるなど、安全な登下校を心がけ、通学路を守るようにご家庭でも声を掛けていただきたいと思います。

なお、14日(金)には登校班編制・地区班別下校を行いますので、各班解散場所まで保護者の引き取りをよろしくお願いします。詳しい内容につきましては後日お知らせいたします。

各学年の下校時刻について

1年生は、毎日5校時(14:40下校)です。(4月17日(月)からの実施となります。)

2年生は、金曜日のみ6校時(15:25下校)、他の曜日は5校時(14:40下校)です。

3年生は、月・金曜日が6校時(15:25下校)、他の曜日は5校時(14:40下校)です。

4・5・6年は、月・火・木・金曜日が6校時(15:25下校)、水曜日のみ5校時(14:40下校)です(クラブ活動日は下校が15:30となります)。

ご都合のつく方は、下校時の安全パトロール等、ご協力のほどよろしくお願いします。

なお、昨年度同様、クラブ・委員会活動がない火曜日は、4・5・6年生は、6校時に教科の学習を行いますので、ご承知おきください。

お知らせ 5月の学校納入金引き落としに、防災備蓄費として500円を1年生と4年生から徴収いたします。よろしくお願いいたします。