

P T A からのお願い

① 学校敷地に入る際は、正門インターホンでご用件をお伝えください

忘れ物のお届けや下校時以外のお迎えは、職員玄関から入り2階職員室へお立ち寄りください。

登校時の付き添いは職員が保護者と確認後、お子さまと児童昇降口より入り、担任の先生へお引渡してください。

PTA活動のために、ご来校の方は正門インターホンで保護者用名札を提示の上、参加内容をお知らせください。

② スリッパ・保護者用名札は、必ず持参・着用してください。

不審者侵入対策に、ご協力をお願いします。

③ 自家用車やバイク等での、ご来校はできません。

正門付近での駐車は子どもたちの歩行の妨げとなったり、近隣の方へのご迷惑となったりするため、ご遠慮ください。

小学校へは、できるだけ徒歩でのご来校をお願いいたします。自転車でいらっしゃる場合は、校門の中に駐輪してください。

④ 学校敷地内は、禁煙です。

⑤ 授業参観の時、教室や廊下での私語は慎みましょう。

ビデオ・写真などの撮影はご遠慮ください。

⑥ 通用門は、必ず閉めましょう。

不審者侵入を防ぎ、子どもたちの安全を守りましょう。

オレンジ色のベストを着た

共育ネットワーク



「見まもり隊」の方々の存在をご存じですか？

各町内会の方々がボランティアで子どもたちの登下校する時間帯に
暑い日、雨の日、雪の日、毎日のように見守りをしてくださっています。



全国で登下校中の事故が増えています。

保護者の方々も通勤の時や犬の散歩の時などちょっとした時間

に子どもたちのことを見守ってください。

よろしくお願ひします。

平沼小学校PTA

PTA会員様

横浜市立平沼小学校
PTA会長 福元美雪
校長 寺岡 徹

PTA活動についてのお願い

ご進級おめでとうございます。

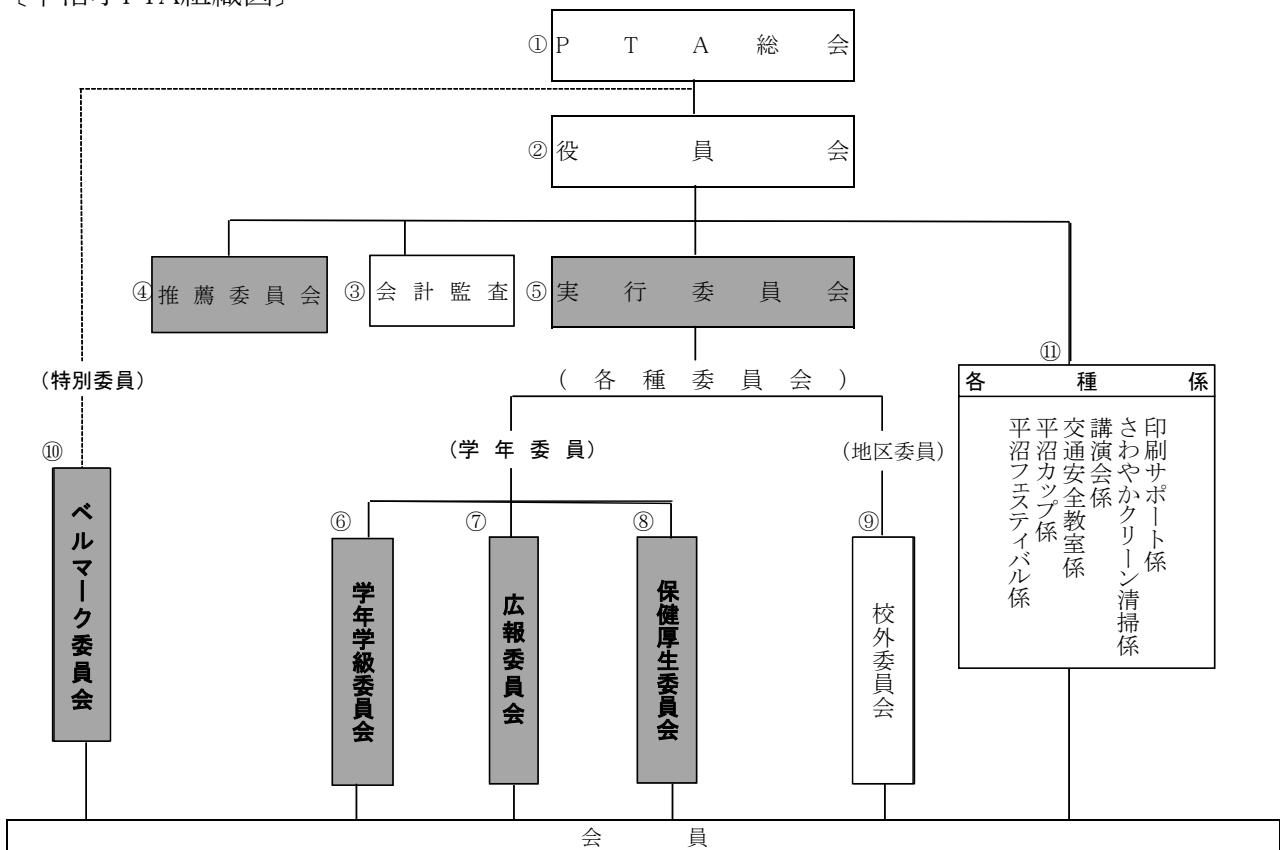
本校PTAは昭和23年の発足以来、子どもたちの学校生活を充実させるため、また、学校行事や運営が円滑に行われるよう、さまざまな活動を行っています。

しかしここ数年は新型コロナウイルス感染症の影響により、多くの学校行事が中止となりPTA活動も制限されました。そして今年度も先行きを見通す事が難しいと予想されるため、**令和4年度も校外委員会(*)を除く委員会活動は、制限をかけながらの活動となります。** (*校外委員会は選出済みです)

校外委員会以外の委員会につきましては今後の状況を見ての実施となりますので、現時点での募集は未定です。各種係につきましては、今後を状況をに合わせて募集を行う予定です。

平沼小学校PTA会員のみなさまには、お仕事をされている方も多いたとは存じますが、お子さまの学校生活がより輝かしいものになりますよう、なにとぞご理解とご協力をまた積極的なご参加をお願いいたします。

[平沼小PTA組織図]



… 委員会活動 未定