

4/	(1)	教科書12ページ	〜	3年	のふくしゅう
		いちばん小さい	いじめ		
		① 1000	② 5000	③ 500万	
		ア 25000	イ 34000	ウ 48000	
		エ 385000	オ 4000000	カ 7500万	
		キ 1億			
		① 248 + 518 = 766			
		② 136 + 264 = 400			
		③ 378 + 226 = 604			
		④ 4915 + 3768 = 8683			
		⑤ 963 - 435 = 528			
		⑥ 348 - 163 = 185			
		⑦ 854 - 367 = 487			
		⑧ 507 - 259 = 248			
		⑨ 4306 - 2867 = 1439			
		① 24 × 7 = 168			
		② 58 × 8 = 464			
		③ 74 × 6 = 444			
		④ 253 × 6 = 1518			
		⑤ 86 × 59 = 5074			
		⑥ 69 × 81 = 5589			
		⑦ 28 × 72 = 2016			
		⑧ 43 × 24 = 1032			
		⑨ 365 × 47 = 17155			

筆算は

じゅうのん-じ

⑩ $418 \times 32 = 13376$
 ⑪ $807 \times 63 = 50841$
 ⑫ $602 \times 54 = 32508$

① $64 \div 8 = 8$
 ② $51 \div 6 = 8$ あまり 3
 ③ $35 \div 7 = 5$
 ④ $47 \div 5 = 9$ あまり 2
 ⑤ $36 \div 4 = 9$
 ⑥ $52 \div 9 = 5$ あまり 7
 ⑦ $46 \div 7 = 6$ あまり 4
 ⑧ $27 \div 3 = 9$
 ⑨ $39 \div 6 = 6$ あまり 3
 ⑩ $76 \div 8 = 9$ あまり 4
 ⑪ $68 \div 2 = 34$
 ⑫ $84 \div 4 = 21$

⑮ 式 $40 \div 6 = 6$ あまり 4 答え 7箱

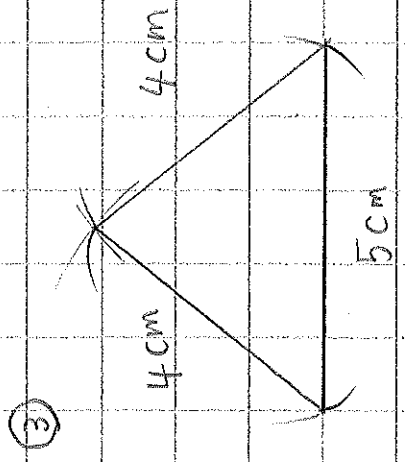
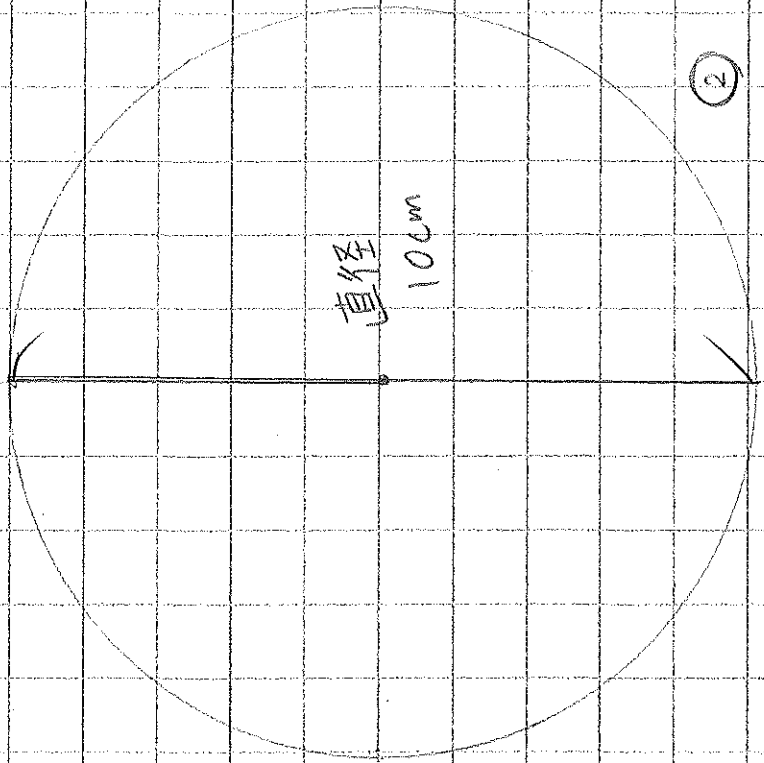
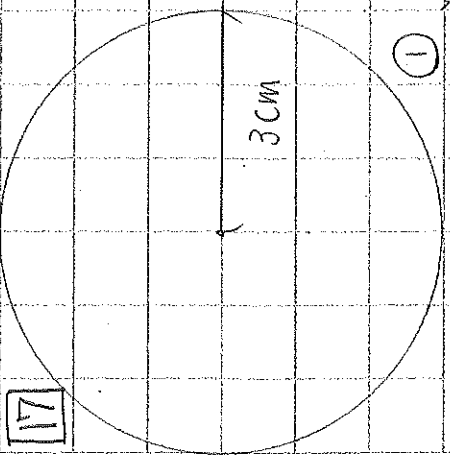
① 式 $8 \times 4 = 32$ 答え 32cm
 ② 式 $24 \div 8 = 3$ 答え 3倍
 ③ 式 $24 \div 6 = 4$ 答え 4cm

① 3.7 ② 12 ③ 5 ④ $\frac{7}{4}$

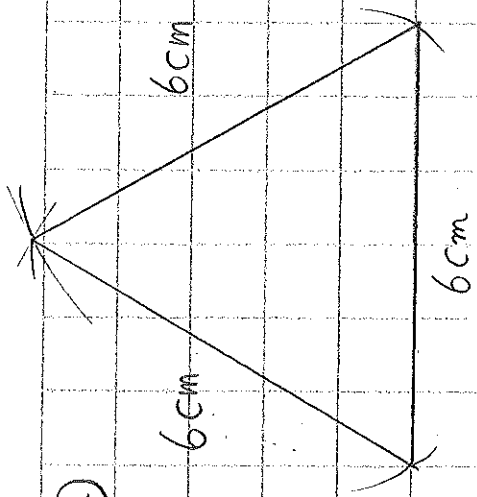
⑧ ①

9	① >	② <	③ =	④ <
10	① $1.3 + 0.6 = 1.9$			
	② $0.8 + 0.2 = 1$			
	③ $2.7 + 4.6 = 7.3$			
	④ $6 + 3.2 = 9.2$			
	⑤ $1.9 - 0.5 = 1.4$			
	⑥ $1 - 0.6 = 0.4$			
	⑦ $9.4 - 8.5 = 0.9$			
	⑧ $8 - 4.7 = 3.3$			
11	① $\frac{1}{5} + \frac{3}{5} = \frac{4}{5}$			
	② $\frac{7}{8} + \frac{1}{8} = \frac{8}{8} (= 1)$			
	③ $\frac{6}{7} - \frac{3}{7} = \frac{3}{7}$			
	④ $1 - \frac{3}{10} = \frac{7}{10}$			
12	① 60	② 1000	③ 1000	
	④ 1,680	⑤ 1027		
	⑥ 3350			
13	① 720g	② 850g		
14	8時10分			

15 ① なおきさんの家から学校までのきょり
 1200m
 道のり $570 + 720 = 1290$
 $1290m$
 ② $1290 - 1200 = 90$
 $90m$
 16 式 $58 \times 45 + 600 = 3210$
 $3kg 210g$



17 ④



18 ① ② ③

- ① 17 cm
- ② 10 cm
- ③ 6 cm

19 ②

②



20 ① 式 $4 \times 3 = 12$

答え 12

② 式 $24 \div 4 = 6$

答え 6 cm

③ 式 $6 \times 3 = 18$

答え 18 cm

21

(人) 図書室の本を讀んだ人数

