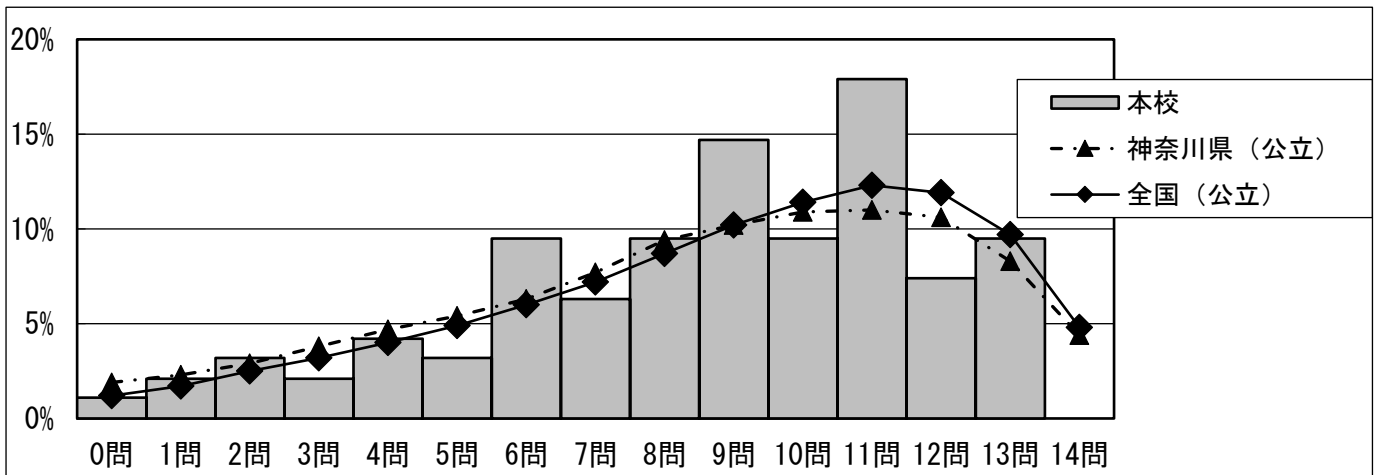


令和元年度実施・全国学力学習状況調査（6年生対象）の報告について

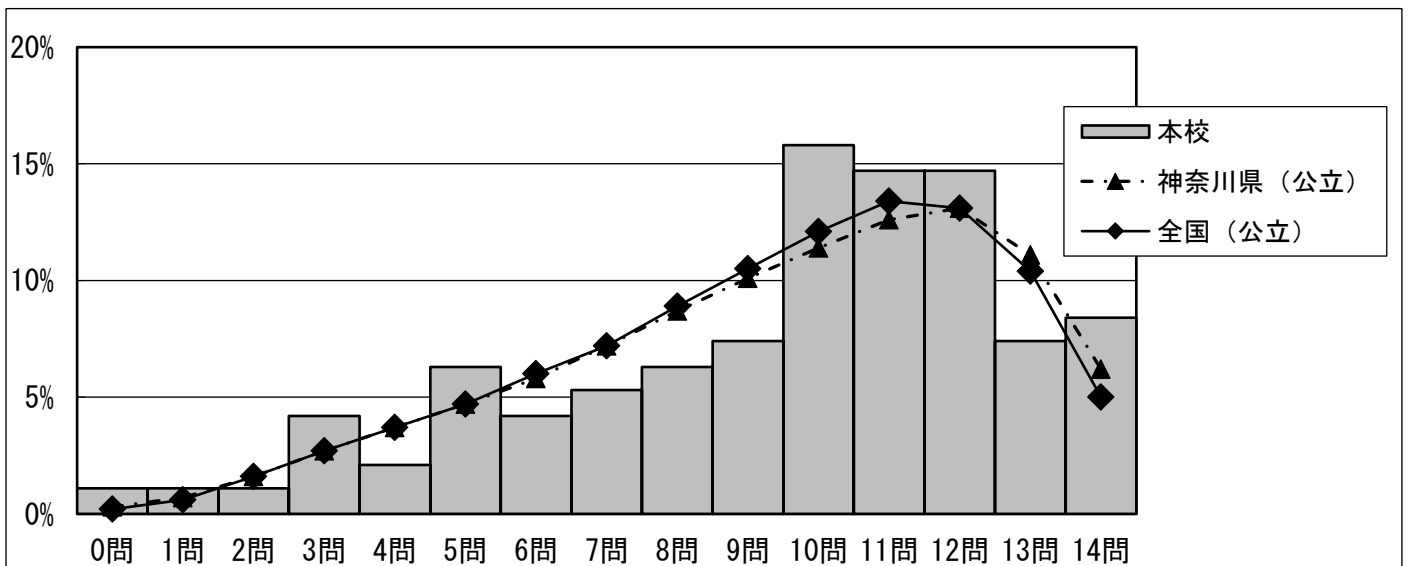
【実施概況・国語】

	児童数 (実施人数)	平均正答数		平均正答率 (%)
		本校	全国 (公立)	
横浜市立東希望が丘小学校	95	8.6 問	14 問	61
神奈川県 (公立)	73,380	8.5 問	14 問	61
全国 (公立)	1,028,203	8.9 問	14 問	63.8



【実施概況・算数】

	児童数 (実施人数)	平均正答数		平均正答率 (%)
		本校	全国 (公立)	
横浜市立東希望が丘小学校	95	9.5 問	14 問	68
神奈川県 (公立)	73,380	9.4 問	14 問	67
全国 (公立)	1,028,177	9.3 問	14 問	66.6



上記のような結果となりました。算数、国語ともに神奈川県平均を上回っており、国語は全国平均を下回っております。

国語は、話すこと、聞くことの観点は概ねできている一方、言語に関するものが全国平均より7ポイントも低いという結果が出ております。(本校：46.5% 全国：53.5%) とりわけ、漢字が書けていないということが散見され、日々の積み重ねが足りないと分析できます。今後、言語力が定着するように、継続的な指導を行っていきます。

算数は、すべて全国・神奈川県平均を上回っていますが、根拠を明らかにしながら筋道を立てて説明することや、題意を捉えて問題を考える力が低いという結果が出ております。今後、学習時には丁寧に問題の意図を捉える活動を増やすことで児童の論理的思考力を高められるように指導していきます。