

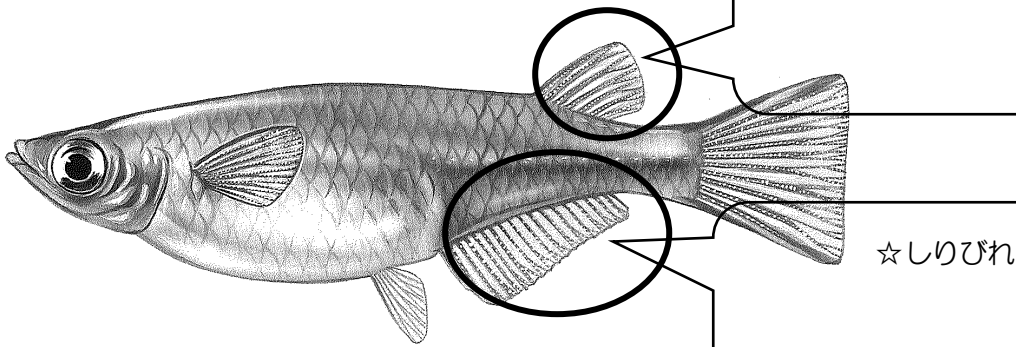
メダカについて知ろう

名前 ()

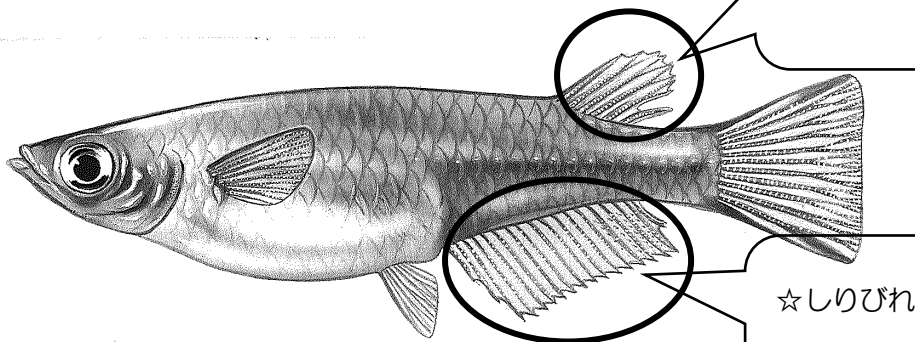
①メダカにはめすとおすの2種類があります。

そのめすとおすのちがいについて調べましょう。

めす



おす



②めだかはめすがたまごを産みます。その産んだたまごについて下の () をうめましょう。

・ () が産んだたまご (卵) が、 () が出す () と結びつくと、たまごは育ちはじめます。

・このように、たまごと () が結びつくことを、 () といい、 () したたまごを () といいます。

メダカのたまごはどうやって育つのか知ろう

名前()

問題

めだかはたまごの中でどうやって育つのかな

結果

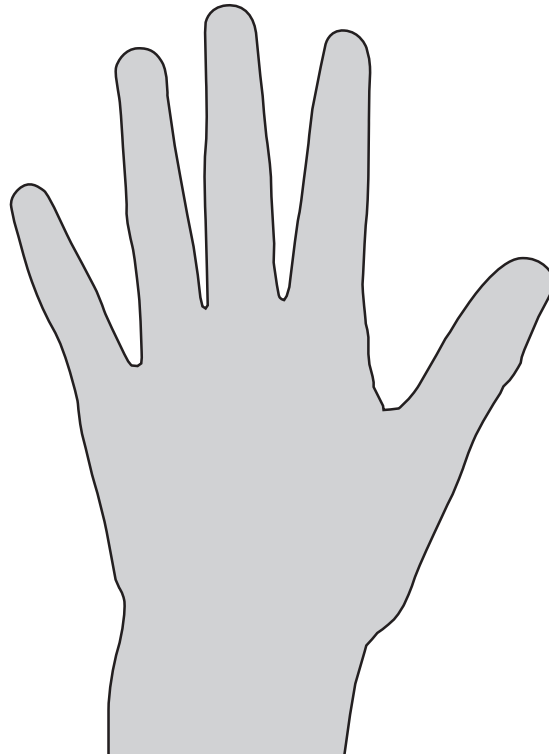
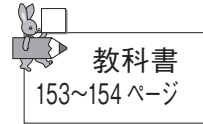
(教科書36・37ページを見て、観察している気持ちになって絵をかきましょう。)

受精して()日め	受精して()日め	受精して()日め
受精して()日め	受精して()日め	受精して()日め

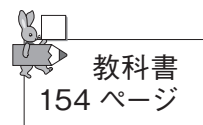
13 人の体のつくりと運動①

名前

1 調べた結果をもとにして、図の中の手の曲がる場所に、●をかきましょう。



2 人の体の様子について次の文の()にあてはまる言葉を の中から選んで書きましょう。
(同じ言葉を何回使ってもかまいません。)



うでや手、足にはかたい^①()がある。

^②()と^③()の間には^④()

というつなぎ目があり、うでや手はそこで曲がるようになっている。

ほね ひふ 歯 関節 こっかく

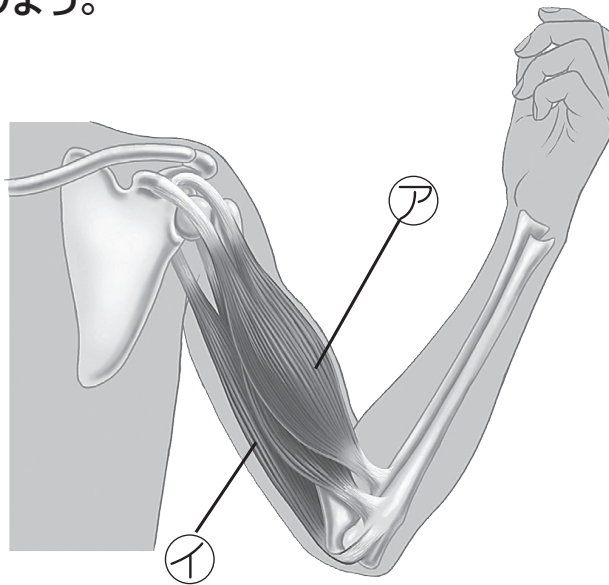
13 人の体のつくりと運動②

名前

1 下の図の人がうでを曲げている様子について次の文の()にあてはまる言葉を□の中から選んで書きましょう。



教科書
157～158 ページ



- (1) ほねには^①()がついている。
- (2) (①)が^②()だり、元にもどったりすることにより、うでは^③()の部分で曲がる。

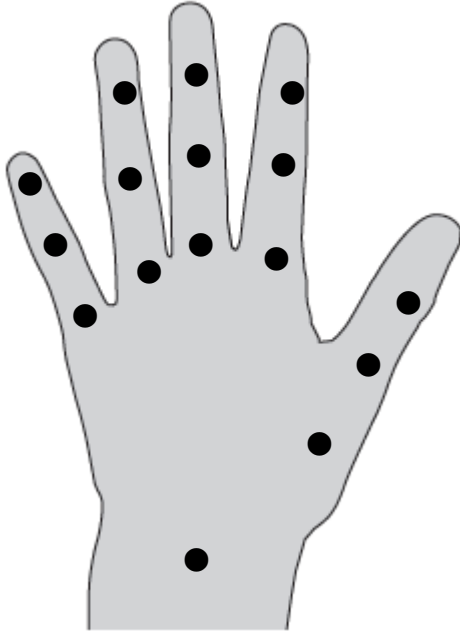
ほね	ひふ	きん肉	関節
こっかく	ちぢん	のび	

- (3) うでを曲げるときには()のきん肉がちぢむ。
(図の②③の記号から選びましょう。)

4年生の復習の解答

人の体のつくりと運動1

①



②①ほね ②ほね ③ほね ④関節

人の体とつくりと運動2

①(1)きん肉 (2)②ちぢん ③関節 (3)ア