

情報委員会 学校クイズの答え

低学年の問題 答え

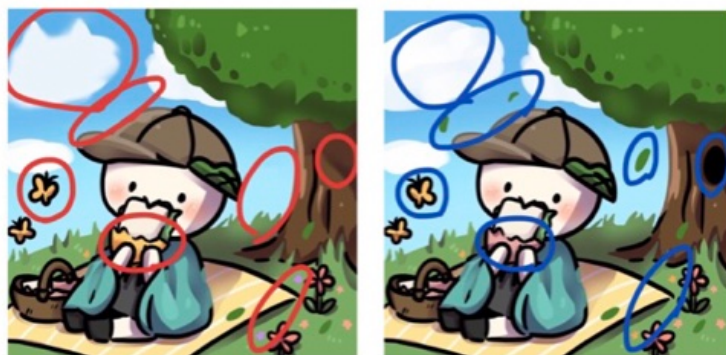
あおしょう

解説

あおしょうは建物であり、ようちえんせいや大人より大きいです。

中学年の問題 答え

- 雲 • 葉っぱ
- 蝶々 • 葉っぱ
- 木
- お花
- 食パンの紙



高学年の問題 答え

あおしょうおめでとう

解説

問題文の下にヒントがあります。ヒントの

左にある矢印の向きの通りに右にある文字を本文から探すと、

答えが見えて来るはずです。