

調査結果概況 [国語A：主として知識]

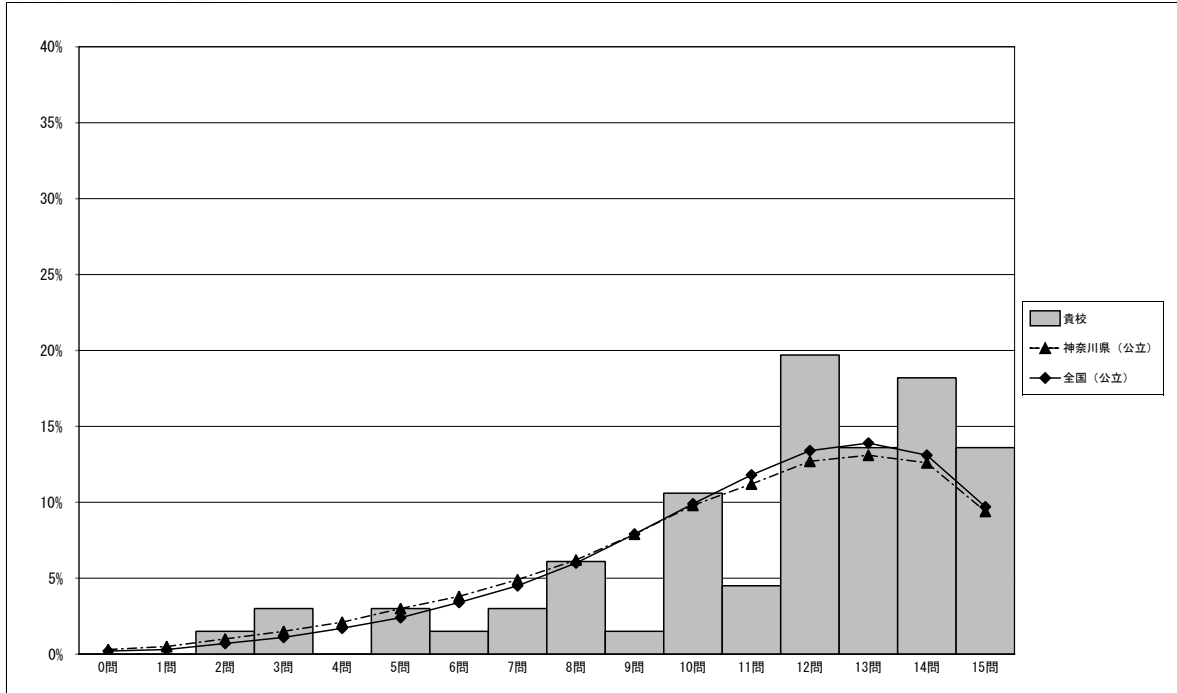
横浜市立すすき野小学校－児童

・以下の集計値／グラフは、4月22日に実施した調査の結果を、児童を対象として集計した値である。
 ※ただし、4月22日に調査を実施していない学校については、4月23日以降5月9日までに実施した調査の結果を集計した値とする。

| | 児童数 | 平均正答数 | 平均正答率 (%) | 中央値 | 標準偏差 |
|-------------|-----------|-----------|-----------|------|------|
| 横浜市立すすき野小学校 | 66 | 11.5 / 15 | 76.6 | 12.0 | 3.2 |
| 神奈川県 (公立) | 75,168 | 10.7 / 15 | 71.3 | 11.0 | 3.3 |
| 全国 (公立) | 1,080,663 | 10.9 / 15 | 72.9 | 12.0 | 3.1 |

| 正答数集計値 (左：児童数 右：割合 (%)) | | |
|----------------------------|----|------|
| 0問 | 0 | 0.0 |
| 1問 | 0 | 0.0 |
| 2問 | 1 | 1.5 |
| 3問 | 2 | 3.0 |
| 4問 | 0 | 0.0 |
| 5問 | 2 | 3.0 |
| 6問 | 1 | 1.5 |
| 7問 | 2 | 3.0 |
| 8問 | 4 | 6.1 |
| 9問 | 1 | 1.5 |
| 10問 | 7 | 10.6 |
| 11問 | 3 | 4.5 |
| 12問 | 13 | 19.7 |
| 13問 | 9 | 13.6 |
| 14問 | 12 | 18.2 |
| 15問 | 9 | 13.6 |

正答数分布グラフ (横軸：正答数、縦軸：割合)



調査結果概況 [国語B：主として活用]

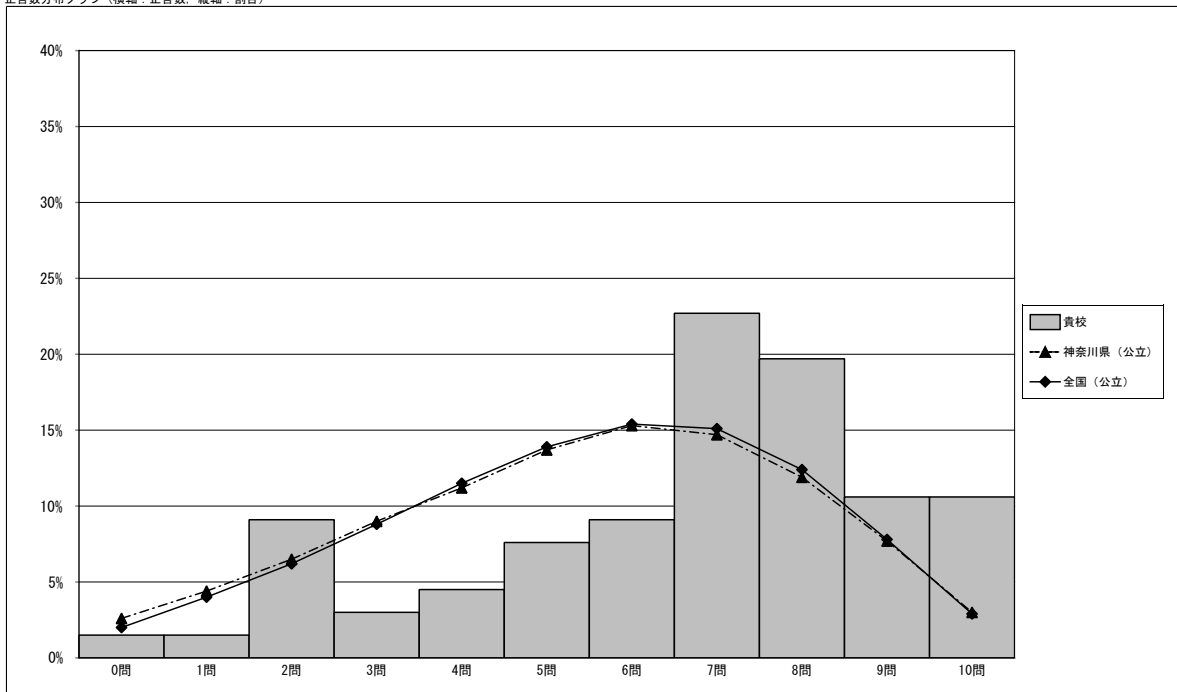
横浜市立すすき野小学校－児童

・以下の集計値／グラフは、4月22日に実施した調査の結果を、児童を対象として集計した値である。
 ※ただし、4月22日に調査を実施していない学校については、4月23日以降5月9日までに実施した調査の結果を集計した値とする。

| | 児童数 | 平均正答数 | 平均正答率 (%) | 中央値 | 標準偏差 |
|-------------|-----------|----------|-----------|-----|------|
| 横浜市立すすき野小学校 | 66 | 6.6 / 10 | 65.8 | 7.0 | 2.5 |
| 神奈川県 (公立) | 75,168 | 5.5 / 10 | 54.6 | 6.0 | 2.5 |
| 全国 (公立) | 1,080,444 | 5.5 / 10 | 55.5 | 6.0 | 2.4 |

| 正答数集計値 (左：児童数 右：割合 (%)) | | |
|----------------------------|----|------|
| 0問 | 1 | 1.5 |
| 1問 | 1 | 1.5 |
| 2問 | 6 | 9.1 |
| 3問 | 2 | 3.0 |
| 4問 | 3 | 4.5 |
| 5問 | 5 | 7.6 |
| 6問 | 6 | 9.1 |
| 7問 | 15 | 22.7 |
| 8問 | 13 | 19.7 |
| 9問 | 7 | 10.6 |
| 10問 | 7 | 10.6 |

正答数分布グラフ (横軸：正答数、縦軸：割合)



調査結果概況 [算数A：主として知識]

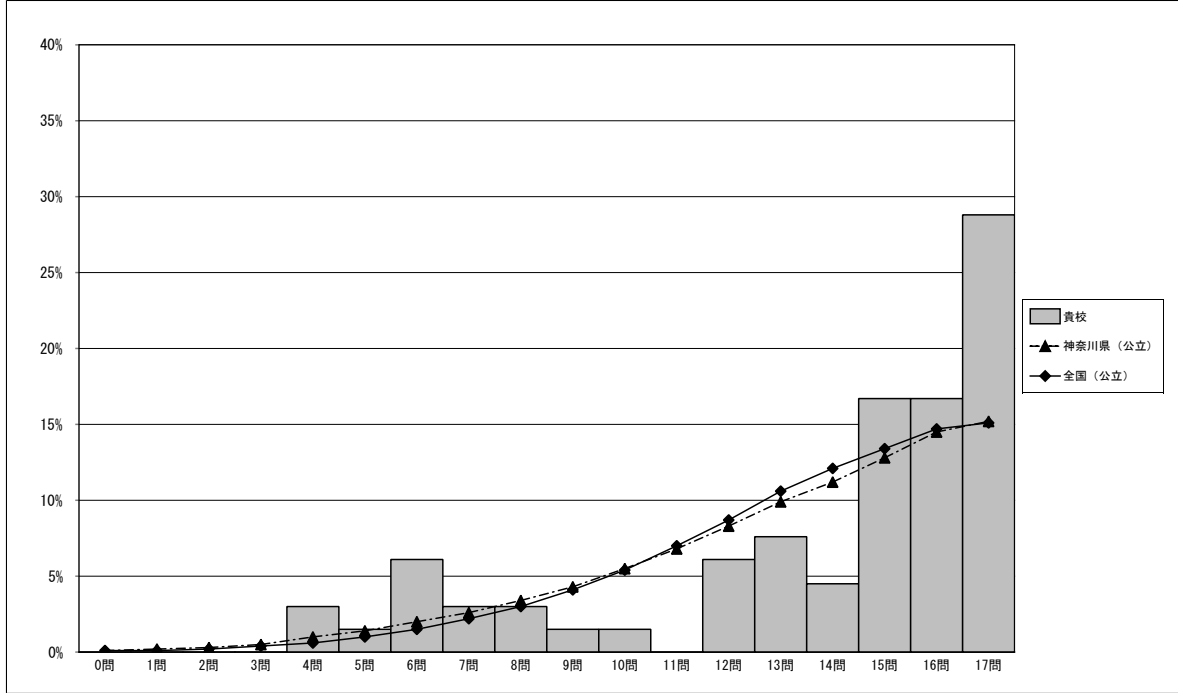
横浜市立すすき野小学校－児童

・以下の集計値／グラフは、4月22日に実施した調査の結果を、児童を対象として集計した値である。
 ※ただし、4月22日に調査を実施していない学校については、4月23日以降5月9日までに実施した調査の結果を集計した値とする。

| | 児童数 | 平均正答数 | 平均正答率 (%) | 中央値 | 標準偏差 |
|-------------|-----------|-----------|-----------|------|------|
| 横浜市立すすき野小学校 | 66 | 13.7 / 17 | 80.7 | 15.0 | 3.9 |
| 神奈川県 (公立) | 75,167 | 13.1 / 17 | 76.9 | 14.0 | 3.4 |
| 全国 (公立) | 1,080,657 | 13.3 / 17 | 78.1 | 14.0 | 3.2 |

| 正答数集計値 (左：児童数 右：割合 (%)) | | |
|----------------------------|----|------|
| 0問 | 0 | 0.0 |
| 1問 | 0 | 0.0 |
| 2問 | 0 | 0.0 |
| 3問 | 0 | 0.0 |
| 4問 | 2 | 3.0 |
| 5問 | 1 | 1.5 |
| 6問 | 4 | 6.1 |
| 7問 | 2 | 3.0 |
| 8問 | 2 | 3.0 |
| 9問 | 1 | 1.5 |
| 10問 | 1 | 1.5 |
| 11問 | 0 | 0.0 |
| 12問 | 4 | 6.1 |
| 13問 | 5 | 7.6 |
| 14問 | 3 | 4.5 |
| 15問 | 11 | 16.7 |
| 16問 | 11 | 16.7 |
| 17問 | 19 | 28.8 |

正答数分布グラフ (横軸：正答数、縦軸：割合)



調査結果概況 [算数B：主として活用]

横浜市立すすき野小学校－児童

・以下の集計値／グラフは、4月22日に実施した調査の結果を、児童を対象として集計した値である。
 ※ただし、4月22日に調査を実施していない学校については、4月23日以降5月9日までに実施した調査の結果を集計した値とする。

| | 児童数 | 平均正答数 | 平均正答率 (%) | 中央値 | 標準偏差 |
|-------------|-----------|----------|-----------|------|------|
| 横浜市立すすき野小学校 | 66 | 8.5 / 13 | 65.6 | 10.0 | 3.5 |
| 神奈川県 (公立) | 75,163 | 7.6 / 13 | 58.6 | 8.0 | 3.4 |
| 全国 (公立) | 1,080,442 | 7.6 / 13 | 58.2 | 8.0 | 3.3 |

| 正答数集計値 (左：児童数 右：割合 (%)) | | |
|----------------------------|----|------|
| 0問 | 2 | 3.0 |
| 1問 | 2 | 3.0 |
| 2問 | 1 | 1.5 |
| 3問 | 5 | 7.6 |
| 4問 | 1 | 1.5 |
| 5問 | 3 | 4.5 |
| 6問 | 2 | 3.0 |
| 7問 | 4 | 6.1 |
| 8問 | 6 | 9.1 |
| 9問 | 5 | 7.6 |
| 10問 | 12 | 18.2 |
| 11問 | 10 | 15.2 |
| 12問 | 7 | 10.6 |
| 13問 | 6 | 9.1 |

正答数分布グラフ (横軸：正答数、縦軸：割合)

