

# 横浜市立左近山特別支援学校 学校見学のご案内

平成31年4月に開校した肢体不自由特別支援学校です。

本校は、スクールバスでの送迎に加え、横浜市立特別支援学校で初となる福祉車両・福祉タクシーによる送迎の実施をしています。また、放課後等デイサービス事業所が設置されました。

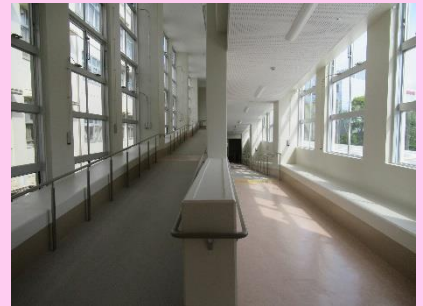
本校では、主に次の方を対象に、随時学校見学を行っています。

\*転入学をお考えの方（お子様と保護者、担任の先生等）

\*教育関係の方（特別支援学校・小中学校等）

\*進路関係の方（生活介護事業所・作業所・就労移行支援事業所の方等）

\*相談・地域関係の方（地域住民の方・地域ケアプラザ・基幹相談支援センターの方等）



～お問合せ先～

横浜市立左近山特別支援学校

〒241-0831 横浜市旭区左近山1011

TEL (045-352-1580) FAX (045-352-1582)

担当：学校見学係（橋本・高橋）

