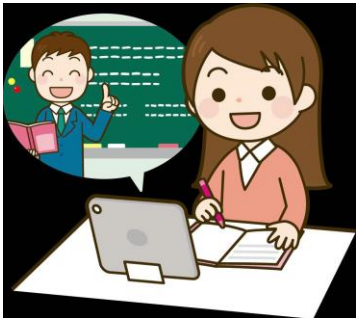


# PTA 対外活動における 会計への請求内容

## ① オンラインで参加した場合

・通信代 500円

\* 市P連・神肢P連・関肢P連の会議に適用されます。



## ② 自家用車で参加した場合 注1

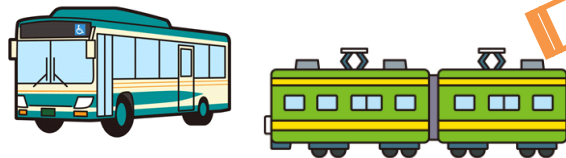
・車代 500円

・昼食代 500円



## ③ 同乗して参加した場合

・昼食代 500円



## ④ 公共交通機関を利用した場合

・交通費 実費請求

・昼食代 500円



### 注1

有料道路・駐車場を利用した場合は

**実費請求**

**ETCカード・クレジットカードの使用不可**

