

青少年のひきこもりに関する総合相談、 社会参加に向けた個別支援・ グループ支援

横浜市青少年相談センター

〈ひきこもり地域支援センター〉

- 電話番号 / **045-752-8366**
- 住所 / 保土ヶ谷区川辺町5-10
- 電車 / 相鉄線「星川駅」より徒歩2分
- 受付時間 / 月曜～金曜 8時45分～17時(土曜・日曜・祝日・年末年始はお休み)
- 対象 / 横浜市内にお住まいの、おおむね15歳～39歳の方とご家族
友だち、きょうだい、生徒が心配という方も

※40歳以上のひきこもりに関するご相談は、健康福祉局ひきこもり支援課でお受けしています。

- 電話番号 / 045-752-8400 ●受付時間 / 月曜～金曜 9時～12時、13時～17時(土曜・日曜・祝日・年末年始はお休み)

何度でも無料で
相談できます。
秘密は厳守します。

各相談機関の詳細は
ウェブでご確認ください。

地域におけるひきこもりの総合相談、 社会参加に向けた支援、居場所の提供

- 対象 / 横浜市内にお住まいの、おおむね15歳～39歳の方とご家族
- 受付時間 / 月曜～土曜 11時～19時(毎月第3月曜・日曜・祝日・年末年始はお休み)
(第3月曜が祝日の場合は第2月曜がお休み)

よこはま東部ユースプラザ

- 電話番号 / **045-642-7001**(相談専用)
- 住所 / 鶴見区鶴見中央3-23-8
- 電車 / JR「鶴見駅」
京急線「京急鶴見駅」より徒歩10分

よこはま南部ユースプラザ

- 電話番号 / **045-761-4313**(相談専用)
- 住所 / 磯子区磯子3-4-23 浜田ビル2階
- 電車 / JR京浜東北線・根岸線「磯子駅」より
徒歩5分

よこはま西部ユースプラザ

- 電話番号 / **045-744-8344**(相談専用)
- 住所 / 旭区二俣川1-2 二宮ビル3階
- 電車 / 相鉄線「二俣川駅」より徒歩2分

よこはま北部ユースプラザ

- 電話番号 / **045-948-5503**(相談専用)
- 住所 / 都筑区茅ヶ崎中央11-3
ウェルネスセンタープラザ南ビル3階A号室
- 電車 / 市営地下鉄「センター南駅」より徒歩6分

生活改善に向けた支援

よこはま型若者自立塾

- 電話番号 / **045-750-5453**
- 受付時間 / 月曜～金曜 9時～17時
(土曜・日曜・祝日・年末年始はお休み)
- 対象 / 横浜市内にお住まいの、15歳～39歳の方で、生活のリズムの立て直しや体力の回復を目指す方



就労に向けた総合相談

- 対象 / 15歳～39歳で働くことや自立を目指している方とご家族
- ※国の政策により、40歳から49歳までの方とご家族を「サポステ・プラス」(愛称)として支援しています。

よこはま若者サポートステーション

- 電話番号 / **045-290-7234**
- 住所 / 西区北幸1-11-15 横浜STビル3階
- 受付時間 / 月曜～土曜 10時～18時(予約制)
- 電車 / JR「横浜駅」より徒歩7分
- (毎月第3月曜・日曜・祝日・年末年始はお休み)
- (第3月曜が祝日の場合は第2月曜がお休み)

よこはま若者サポートステーション 新横浜サテライト

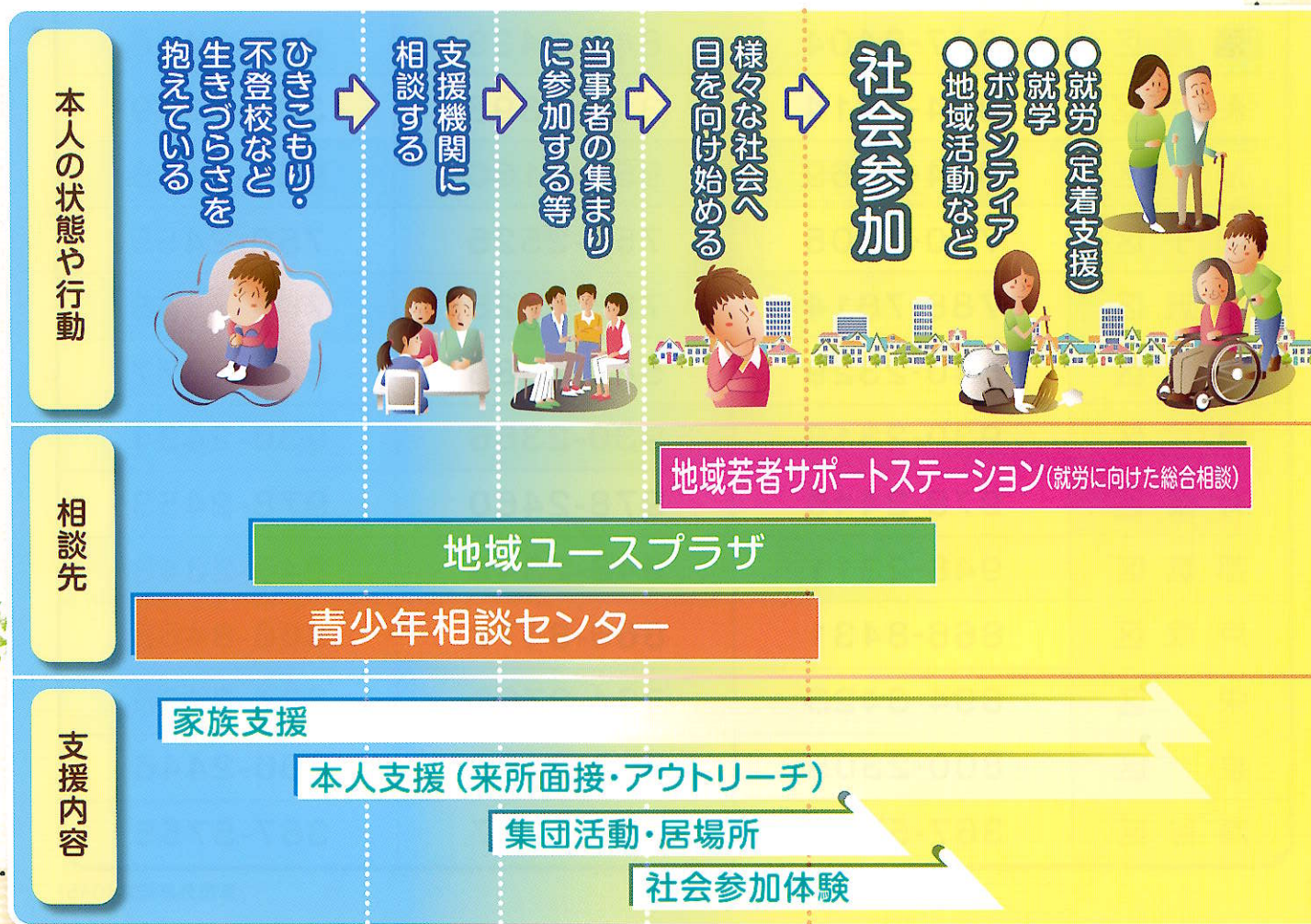
- 電話番号 / **045-290-7234** (よこはま若者サポートステーションと共通)
- 住所 / 港北区新横浜3-18-6 新横浜TSビル5階
- 受付時間 / 火曜～金曜 10時～18時(予約制)
- 電車 / JR「新横浜駅」、市営地下鉄「新横浜駅」より徒歩2分
- (月曜、土曜、日曜、祝日、年末年始はお休み)

湘南・横浜若者サポートステーション

- 電話番号 / **0467-42-0203**
- 住所 / 鎌倉市小袋谷1-6-1 2階・3階
- 受付時間 / 月曜～金曜 10時～18時(予約制)
- 電車 / JR「大船駅」より徒歩5分
- (土曜・日曜・祝日・年末年始はお休み)

本人の状態に応じた相談先と支援内容の例

※これらは一例です。ご本人の状況により、さまざまな歩み方があります。





ご家族の様々な問題、お住まいの区の窓口へお気軽にご相談ください。

以下の相談は、区役所でもお受けします。(内容により、他の機関をご紹介する場合があります)

区役所の受付時間:月曜～金曜 8時45分～12時、13時～17時(土曜、日曜、祝日、年末年始(12月29日～1月3日)はお休み)

| | 仕事や生活の相談について 生活支援課 | 子ども本人からの相談や子育てに関する相談について(18歳未満) こども家庭支援課 (こども家庭相談) | 精神科医療や福祉に関する相談について 高齢・障害支援課 |
|-------|-----------------------|--|--------------------------------|
| 鶴見区 | 510-1782 | 510-1840 | 510-1848 |
| 神奈川区 | 411-7103 | 411-7173 | 411-7115 |
| 西区 | 320-8407 | 320-8470 | 320-8450 |
| 中区 | 224-8249 | 224-8171 | 224-8166 |
| 南区 | 341-1203 | 341-1153 | 341-1142 |
| 港南区 | 847-8404 | 847-8439 | 847-8446 |
| 保土ヶ谷区 | 334-6314 | 334-6396 | 334-6349 |
| 旭区 | 954-6069 | 954-6160 | 954-6145 |
| 磯子区 | 750-2405 | 750-2525 | 750-2455 |
| 金沢区 | 788-7814 | 788-7728 | 788-7848 |
| 港北区 | 540-2329 | 540-2388 | 540-2377 |
| 緑区 | 930-2318 | 930-2356 | 930-2434 |
| 青葉区 | 978-2446 | 978-2460 | 978-2453 |
| 都筑区 | 948-2311 | 948-2349 | 948-2348 |
| 戸塚区 | 866-8431 | 866-8472 | 866-8465 |
| 栄区 | 894-3423 | 894-3790 | 894-8405 |
| 泉区 | 800-2305 | 800-2465 | 800-2446 |
| 瀬谷区 | 367-5705 | 367-5747 | 367-5755 |

※市外局番は(045)