

ねんしやかい か
1年社会科
がくしゆうか だ い
学習課題について

か だ い と り く む び 方
課題と取り組み方

4月20日～の課題については、ノートや家にある用紙
(コピー用紙などを使っても大丈夫です)に解答を分かる
ように書いて、登校したときに提出してください。

例としては、右のような形です。
しっかりと解いて書いていけば、レイアウトは違っても
大丈夫です。

社会科 課題	〇年〇組〇〇番 氏名〇〇〇〇〇
課題プリント1	
問1 A ○○○	
B ◇◇◇	
C	
⋮	
問2 ①	
②	
③	
⋮	
課題プリント2	
問1	
問2	

という形で大丈夫です。
ノートではなく、一枚一枚バラバラの紙を使うときは、全ての紙に
必ず名前などを書き、最後にホッチキスやクリップでまとめてから
提出しましょう。
ノートの場合は、表に名前などを必ずわかるように書きましょう。

か だ い ち り ぶ ん や
課題プリント1～2 地理分野

ノートや家にある紙に解答していきましょう。
教科書や地図帳を使い解答しましょう。そのときに、教科書をしっかりと読み、内容を自分でできる範囲で
理解しておけると、授業再開後に、より理解が深まります。
★全ての問に解答すれば課題としてはB評価となります。授業再開後の確認テストなどでさらに評価をします。

か だ い ち り ぶ ん や
課題プリント3 地理分野

ノートや家にある紙に繰り返し練習をして、描けるようにしましょう。
授業再開後に描けるかどうかの確認テストなども行います。
★授業再開後の確認テストなどで評価をします。

か だ い れ き し ぶ ん や
課題プリント4 歴史分野

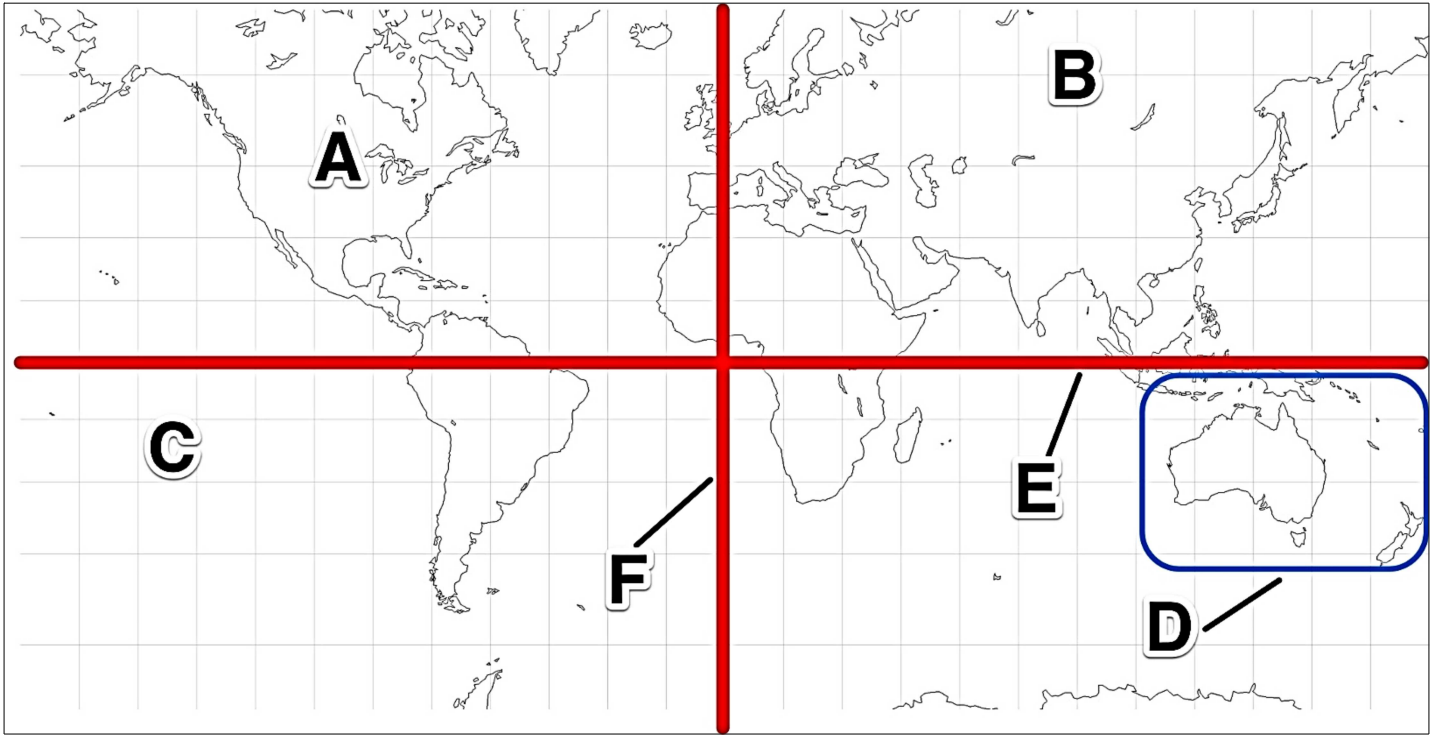
ノートや家にある紙に似たような枠をつくり、書いていきましょう。説明文などは書き写しません。
3人分書いた後で、その他にも書けるようならば、枠を増やして書いていきましょう。
★3人分のまとめと理由を書けていけば課題としてB評価となります。「内容をより詳しくていねいに調べてい
る」、「自分の理由が【しかし・なぜなら・さらに・一方で・そして】などを使ってより深く書けている」「4
人以上追加で書けている」などの場合はA評価以上となることもあります。

か だ い れ き し ぶ ん や
課題プリント5 歴史分野

ノートや家にある紙に解答していきましょう。
歴史の教科書を使うと解答できるようにしています。しっかりと確認をしましょう。
★全ての問に解答すれば課題としてはB評価となります。授業再開後の確認テストなどでさらに評価をします。

ちきゆう すがた
地球の姿

とい ちず あてはまる たいりく うみ しゅう いせん けいせん こたえましょ
問 1、地図の A～F に当てはまる大陸、海、州、緯線、経線などを答えましょう。



- A (たいりく 大陸) B (たいりく 大陸)
C (よう 洋) D (しゅう 州)
E () F ()

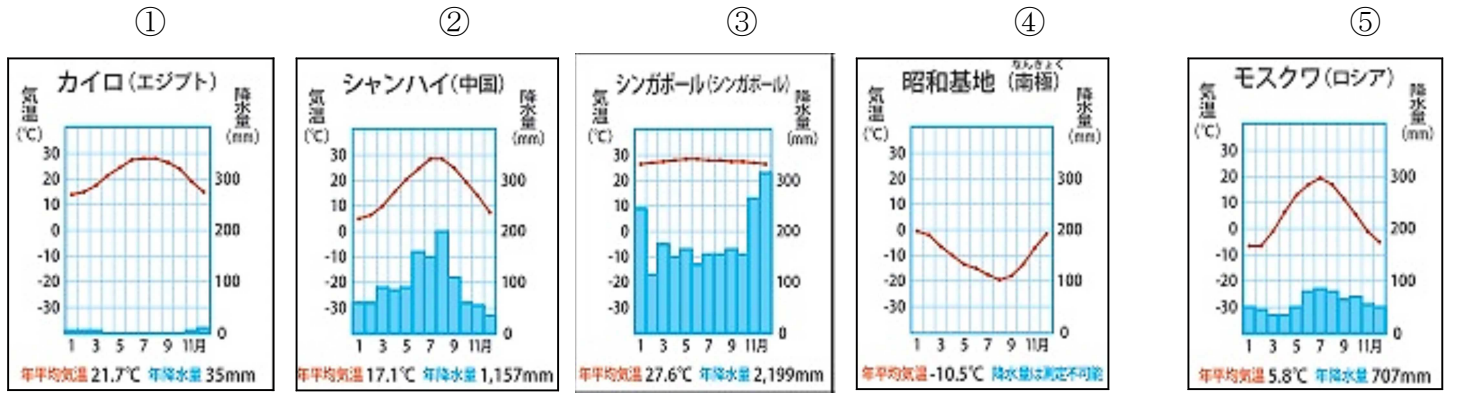
とい つぎ ぶんしやう ないやう ただし しるし まちが しるし
問 2、次の 8 つの文 章について内容が正しいものには○印 を間違っているものには×印 をつけましょう。

- ① めんせき が せかいさいだい の大陸は南 極大陸である。
② 日本は地球の北 半球にあり、地図の B の大陸の 東にある。
③ 地図の B の大陸は 東と西で二つの州にわかれる。イタリアは西側の州に属している。
④ 日本が面している三大洋は、大西洋である。
⑤ 周りを全て海で囲まれている大陸は、南 極大陸一つだけである。
⑥ 地球の北 半球には海が多くあり、南 半球には陸地が多くある。
⑦ 実際の地球と最もズレの小さい地図は地球儀である。
⑧ 日本とインドは日本の方が面積が小さい。

①	②	③	④	⑤	⑥	⑦	⑧
---	---	---	---	---	---	---	---

さまざまな地域での暮らし

問1、次の①～⑤の雨温図(気温と降水量が示されているグラフ)をみて、あてはまる気候帯をア～オからそれぞれ選び、記号で答えましょう。



ア 温帯 イ 寒帯 ウ 冷帯 エ 熱帯 オ 乾燥帯

①	②	③	④	⑤
---	---	---	---	---

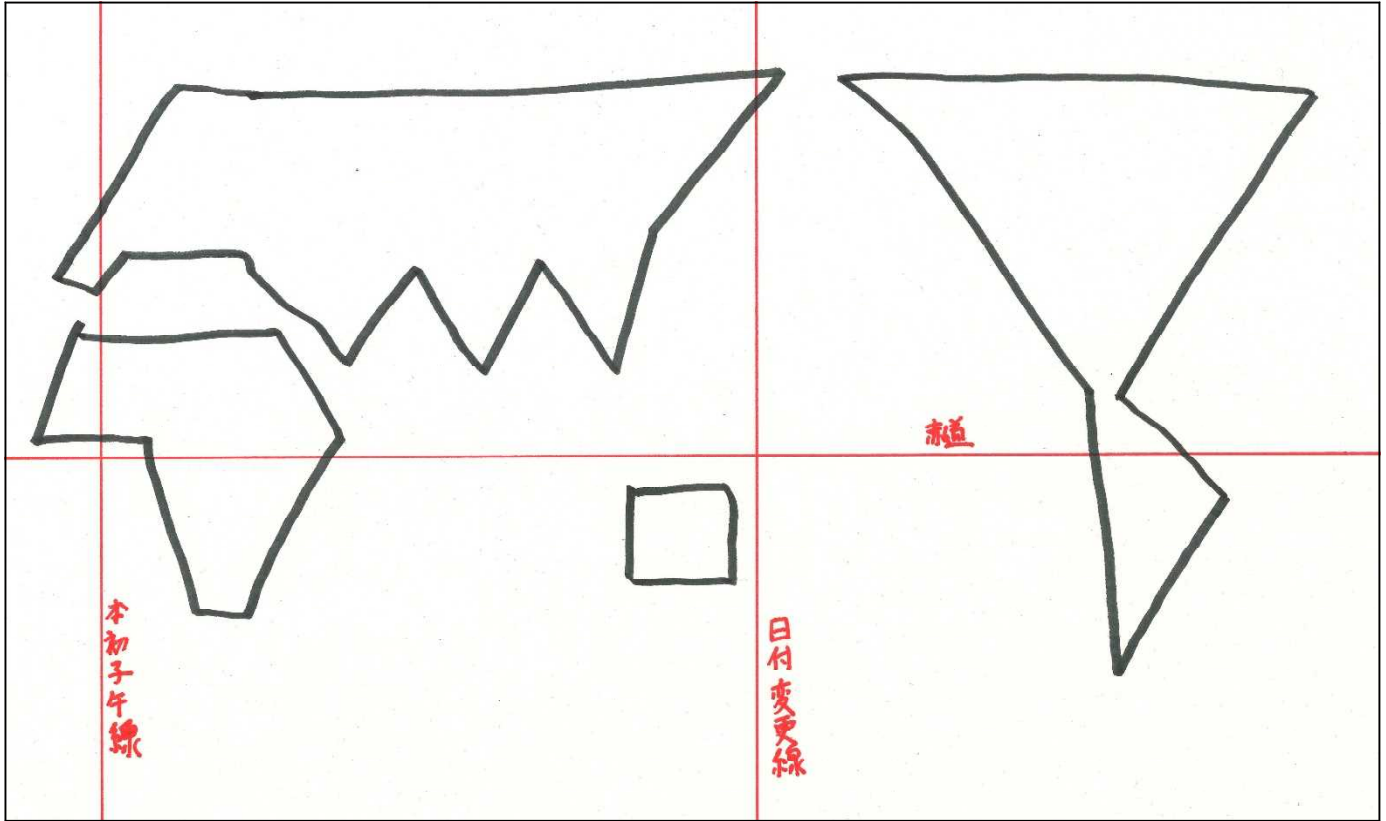
問2、次の8つの文章から、内容が正しいものには○印を、間違っているものには×印をそれぞれつけましょう。

- ① 熱帯地域のインドネシアでは、1日の天気が変わりやすく、一時的に強い風と雨が降るゲリラ豪雨が多い。
- ② 熱帯地域では、熱や湿気がたまらないように、高床式の家が伝統的に多く使われている。
- ③ 乾燥帯地域では、降水量が少ないため、植物は大きく育たないため、農業が難しい場所がとても多い。
- ④ 乾燥帯地域のサウジアラビアでは高い気温や強い日差しを考慮して、半袖の衣服を伝統的に着ていることが多い。
- ⑤ 温帯地域では、四季の変化がわかりやすく、日本も温帯地域に属している。
- ⑥ 温帯地域のスペインでは、夏に雨が多く日差しが強いため小麦などの乾燥に弱い作物を特に生産している。
- ⑦ 冷帯地域のシベリアには1年を通して凍っている永久凍土が広がっており、厳しい冬の寒さに耐える家が多い。
- ⑧ 世界にあるさまざまな宗教の中でヨーロッパ州で広く信仰されているのがイスラム教である。

①	②	③	④	⑤	⑥	⑦	⑧
---	---	---	---	---	---	---	---

せかいちず りやくちず えがける
世界地図の略地図を描けるようになろう！

せかい ちり がくしゅう かつよう せかい かんたん なちず りやくちず えがける
世界の地理を学習するときに活用できる世界の簡単な地図（略地図）を描けるようにしましょう。
した りやくちず えがく
下の略地図のようにものさしがなくてもフリーハンドで描くことができるため、慣れれば簡単に描く
ことができます。（もちろんものさしを使っても大丈夫です）



くわしい えがきかた ちり きょうかしよ かくにん
詳しい描き方は地理の教科書のp 13にあります。確認しましょう。

えがく おおきさ せきどう ほんしよしごせん ひつげへんこうせん とおる とおら いしき
描くときには、バランスや大きさ、「赤道・本初子午線・日付変更線」が通る・通らないも意識しまし
よう。

きょうかしよ とくにたいせつに えがける よい
そして、教科書にあるポイントを特に大切にして描けるととても良いです。

なんど かみ れんしゅう えがける
何度もくりかえし、紙に練習して描けるようにしましょう。

じゆぎようさいかいご じつさい りやくちず えがける かくにん おこない
⇒授業再開後に、実際に略地図が描けるかどうか、確認テストを行います。

れんしゅう かみ ていしゆつ
練習したときの紙やノートは提出しません。

れきしじょう ひと だれ
歴史上のすごい人は誰？

しょうがっこう がくしゅう じんぶつ れきし きょうかしょ き じんぶつ こじんでき しつ じんぶつ
小学校で学 習した人物や歴史の教科書をみて気になった人物、個人的に知っている人物などから、すごい
と
おもうにん にんえらび かんたんに
思う人を3人選び、簡単にまとめましょう。

	<p>れきしじょう 歴史上で おもうじんぶつ すごいと思う人物</p> <p>じんぶつ えらん りゆう その人物を選んだ理由 ぐたいでき できごと じんぶつ いっ ぐたいでき しらべ ひと (具体的な出来事や人物が行ったことを具体的に調べてまとめてうえで、なぜその人をすごいと おもつ かき 思ったのかを書きましょう)</p>
1 にん 人 目	<p>れきしじょう 歴史的なことについてのまとめ</p> <p>わたし おもつ りゆう 私 がすごいと思った理由</p>
2 にん 人 目	<p>れきしじょう 歴史的なことについてのまとめ</p> <p>わたし おもつ りゆう 私 がすごいと思った理由</p>
3 にん 人 目	<p>れきしじょう 歴史的なことについてのまとめ</p> <p>わたし おもつ りゆう 私 がすごいと思った理由</p>

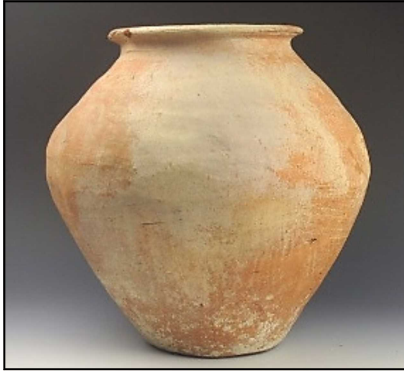
にほん せかい ぶんめい
日本のあけぼのと世界の文明

と
問、歴史の教科書p18～29も活用して、次の①～⑳の問題に解答しましょう。答えは全て教科書から見つけることができます。

- ① 石を打って割ったり欠けさせたりして使いやすくした、磨いてはいない石器をなんというか答えなさい。
- ② 約700万年前から600万年前にアフリカにあらわれたといわれている人類の祖先をなんというか答えなさい。
- ③ 問①の石器を使い、狩猟や採集をして人々が暮らしていた時代をなんというか答えなさい。
- ④ 発見されたことで、日本列島にも③の時代から人間が暮らしていたことが明らかになった群馬県にある遺跡の名前を答えなさい。
- ⑤ 問②の人類から進化し、約20万年前から10万年前にあらわれた現在の人類の直接の祖先をなんというか答えなさい。
- ⑥ 日本で約1万5000年前から紀元前4世紀ごろまでの時代をなんというか答えなさい。
- ⑦ 問⑥の時代に多く使われていた、縄目の模様がつけられた土器をなんというか答えなさい。
- ⑧ 問⑥の時代の遺跡として日本最大のものが現在の青森県にある。この遺跡の名前を答えなさい。
- ⑨ 現在の中国にある黄河や長江の近くに生まれた中国文明で生まれた、現在の漢字のもととなったとされる文字をなんというか答えなさい。
- ⑩ 紀元前3世紀ごろに中国に生まれた秦という国の始皇帝が築いた長大な防壁をなんというか答えなさい。
- ⑪ 現在のイランやイラクのあたりにあるチグリス川・ユーフラテス川の近くで生まれたメソポタミア文明で使われていた文字をなんというか答えなさい。
- ⑫ メソポタミア文明では、現在とは違う、月の満ち欠けをもとにした月日の数え方が使われていた。これをなんというか答えなさい。
- ⑬ 打ち欠いてつくった石器をさらに砂や石をつかって表面を磨いてとがらせた石器をなんというか答えなさい。
- ⑭ 問⑬の石器が多く使われていた時代をなんというか答えなさい。
- ⑮ 日本に水田稲作が大陸から伝わり、3世紀ごろまでつづいた時代を何時代というか答えなさい。
- ⑯ 問⑮の時代の遺跡として代表的なものが現在の佐賀県にある。この遺跡の名前を答えなさい。

⑰ つぎ ふたつ どき とい どき えらび きごう こたえ
 次のア、イの二つの土器のうち問⑰の土器を選び、記号で答えなさい。

ア

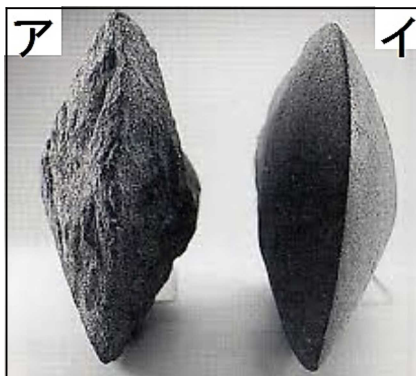


イ



⑱ つぎ ふたつ せつき とい せつき えらび きごう こたえ
 次のア、イの二つの石器のうち問⑱の石器を選び、記号で答えなさい。

ア



イ

⑲ つぎ しりよう もじ つかわ せかい こだいぶんめい なまえ こたえ
 次の資料の文字が使われていた世界の古代文明の名前を答えなさい。



⑳ きげんご せいき にほん なこく ちゆうごく かん こうてい おくら つぎ きんいん きざま
 紀元後 1 世紀ごろに日本にあった「奴国」が中国の「漢」の皇帝から贈られた次の金印に刻まれていた漢字五文字を答えなさい。

