

# 高行く希望

第180号

令和4(2022)年12月23日  
横浜市立寺尾中学校  
045(571)4102  
学校長 森 博昭

学校教育目標

健康

個性

学ぶ力

## 2学期の寺中生の活躍に「ブラボー！」

校長 森 博昭

2022年のFIFAワールドカップカタール大会は、予選リーグEグループで日本が強豪国を次々に破り決勝トーナメント進出を果たすなど、大いに盛り上がりました。印象に残ったのは、大会期間中の日本の選手たちの「努力に裏打ちされた自信」に満ちた言葉の数々です。何の根拠もなく、ただ勢いだけで「絶対勝つ！」と言っているのではなく、自分と相手の力をしっかりと分析し、たくさんの練習と経験、綿密な計画（作戦）に基づいて、口から出た言葉には説得力があり、結果もまさに「有言実行」でした。

日本中がワールドカップで盛り上がっている最中に、寺尾中では生徒会役員選挙が行われました。選挙運動期間には、立候補者が一つひとつの教室を回ったり、政見放送に出演したりして、自分が寺中生のためにできること、寺中の代表として頑張っていきたいことなどを、しっかりと主張していました。生徒会役員に選ばれたみなさんには、ぜひ公約を実現し、「有言実行」で寺尾中をますます良い学校にしていてもらいたいと思います。また、選挙管理委員会のみなさん、選挙の準備・運営、お疲れさまでした。

2学期には、他にもふじづか祭、合唱コンクールをはじめとして、2年職場体験、個別支援学級合同遠足、学校保健委員会、ユニセフ募金、各学年のレクなど、たくさんの行事が行われ、どれも生徒が中心となってしっかりと行事運営を行うことができていました。進路の選択に向けて努力し、これから選抜試験・入学試験など本番を迎える3年生へのエールの意味も込めて、寺中生みんなの2学期の頑張りに「ブラボー！」を送りたいと思います。

今年度は、暦のめぐり合わせで17日間という長い冬休みになります。年末から年始にかけて、生徒のみなさんは、家族や親類、友人などと時間を過ごしたり、様々なイベントに参加したりすることもあると思いますが、健康と安全に心がけて、ぜひ楽しい冬休みにしてください。

## 2年生 職場体験が行われました！

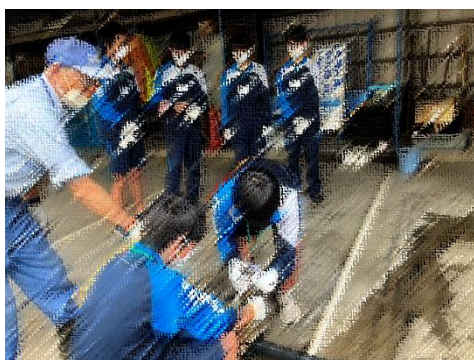
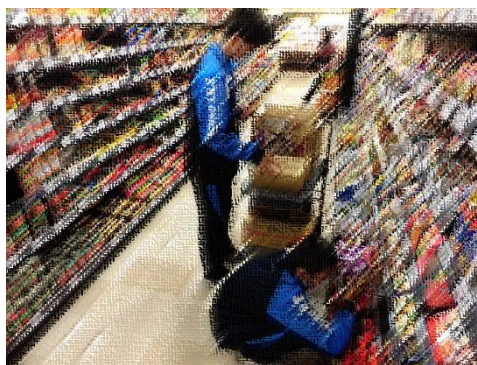
健康  
Health

個性  
Individuality

学ぶ力  
Ability to Learn

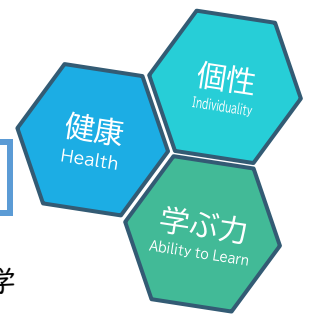
11月30日(水)12月1日(木)に2年生の職場体験が行われました。87の事業所に分かれて、それぞれ半日の体験でしたが、「働くことの大切さ」「働く人の思い」など、学校では体験することができない、とても有意義な活動になりました。

このような状況下での職場体験にご協力をいただきました事業所、関係の皆様、本当にありがとうございました。



はじめての体験で多くの「学び」がありました！  
これからの自分の学校生活、生き方に活かしてほしいです。

## 全国学力学習状況調査（3年生）の結果について



今年度4月19日実施した3年生対象の「全国学力学習状況調査(国語・数学・理科・質問紙)」について本校の結果をお知らせします。

(国語)

国語問題全体では本校正答率67% (全国69%)。「話すこと・聞くこと」に関しては平均的な結果となった。「論理の展開などに注意して聞く」問題は全国平均を5ポイント以上上回った。半面、「書くこと・読むこと」といった言葉の特徴や使い方に関する事項への理解、技能の習得に課題がみられた。長文を読み複雑な内容を整理して理解する、自分の意見をわかりやすく文章に表すことを目指す取り組みを促していきたい。

(数学)

数学問題全体では本校正答率52% (全国51.4%)。多くの問題で正答率はわずかに全国平均を上回る結果となった。特に「偶数の和」の問題は全国平均を5.7ポイント上回った。しかし、「素因数分解」の問題では全国平均をやや下回っている。また、無答率(問題に答えていない率)は、ほとんどの問題で全国平均より低く、多くの生徒があきらめず最後まで問題に取り組む姿勢が身につけているといえる。

(理科)

理科問題全体では本校正答率48% (全国49.3%)。「エネルギー」、「粒子」、「生命」や「地球」を柱とする領域は多くの問題で全国平均とほぼ同じか、やや下回る結果だった。しかし、「力の働き(重力)」に関する問題では、知識及び技能を活用して解く力が全国平均を大きく上回っている。また、記述の問題では、「実験の結果」から考察する問題にやや課題がみられる。

(質問紙調査)

生徒に生活に関する質問を行い集計した結果(一部抜粋)を紹介します。

- ・自分には、よいところがあると思いますか？ ☆「当てはまる」本校33.9% (全国36.0%)
- ・将来の夢や目標をもっていますか？ ☆「当てはまる」本校37.9% (全国39.8%)
- ・いじめは、どんな理由があってもいけないことだと思いますか？ ☆「当てはまる」本校82.6% (全国82.6%)
- ・困りごとや不安がある時に、先生や学校にいる大人にいつでも相談できますか？ ☆「当てはまる」本校35.2% (全国32.5%)
- ・人の役に立つ人間になりたいと思いますか？ ☆「当てはまる」本校74.8% (全国73.5%)
- ・学校に行くのは楽しいと思いますか？ ☆「当てはまる」本校49.3% (全国45.8%)
- ・友達と協力するのは楽しいと思いますか？ ☆「当てはまる」本校68.1% (全国66.2%)
- ・普段(月曜日から金曜日)、1日当たりどれくらいの時間、テレビゲーム(スマートフォン等を使ったゲームも含む)をしますか？ ☆「4時間以上」本校24.5% (全国16.3%)
- ・家で自分で計画を立てて勉強していますか？ ☆「よくしている」本校18.1% (全国15.4%)
- ・学習の中でPC・タブレットなどのICT機器を使うのは勉強の役に立つと思いますか？ ☆「役に立つと思う。」本校48.0% (全国56.7%)

## 学校保健委員会が行われました。

11月28日（月）に学校保健委員会が行われました。保健委員会、生徒会本部役員を中心として、学校薬剤師、栄養士、PTA保健委員など多くの方にご参加いただき、「よりよい生活について」をテーマに、アンケート結果の報告やグループワークで「コンビニを利用した食事について考えよう」についてまとめられました。

「勉強前に集中できる食べ物」「栄養バランスバッチリランチ」などアイデアあふれる内容が保健室の前に掲示されているのでご覧ください。



## 冬季休業中の新型コロナウイルス感染症、緊急の連絡について

12月24日（土）～1月9日（月）は冬季休業期間になりますが、新型コロナウイルス感染症拡大がまだ心配される状況です。

冬季休業中に生徒本人の感染（陽性）が判明した場合には COCOCO 連絡をお願いします。

保護者の感染、濃厚接触者の場合は連絡の必要はありません。ご家庭の判断で健康観察をお願いします。

- 12月26日（月）～28日（水）1月5日（木）6日（金）  
学校に日直がいます。8:30～17:00に学校にCOCOCO連絡をお願いします。
- 12月29日（木）～1月4日（水）（冬季閉庁期間）留守番電話対応になります。  
学校に連絡の必要はありません。1月5日（木）以降に学校にお知らせください。
- 留守番電話対応時、緊急性がある場合には下記の各相談窓口にご連絡ください。
  - ・189番（児童虐待）
  - ・いじめ110番（0120-671-388）
  - ・文部科学省 24時間子どもSOSダイヤル（0120-0-78310）
  - ・神奈川県 24時間子どもSOSダイヤル（0466-81-8111）

保護者の皆様のご理解とご協力をよろしくお願いいたします。

令和4年度 1月行事予定

【学校教育目標】 「健康、個性、学ぶ力」

※部活動終了時間 16:45、完全下校17:00

日	曜	1月(16)	生徒会	下校時刻
1	日			
2	月			
3	火	冬季休業 12/24(土)～1/9(月)	学校閉庁期間 12/29(木)～1/4(水) ※部活動なし	
4	水			
5	木			
6	金			
7	土			
8	日			
9	月			
10	火	ふれあいデイズ① 部活動なし 安全の日		※ふれあいD以外の生徒 一斉下校10:15 完全下校時間11:25
11	水	ふれあいデイズ②		
12	木	ふれあいデイズ③		
13	金	ふれあいデイズ④ ※書初め展示～		
14	土			
15	日			
16	月	ふれあいデイズ⑤		
17	火		15:50専門委員会(3年最終)	
18	水	部活動なし		※14:55一斉下校
19	木		15:40評議会(3年最終)	
20	金	部活動なし		※14:55一斉下校
21	土			
22	日			
23	月		15:10専門委員会(撮影含)	
24	火			
25	水	部活動なし (公立高校入試願書郵送期間1/25～27)		※14:55一斉下校
26	木	部活動なし 個別級市合同学芸会(磯子公会堂)		※15:30一斉下校
27	金	部活動なし 研究授業以外のクラスは4時間授業	☆研究授業クラス(昼休み) 一斉下校時～グラウンド開放	※研究授業以外のクラス 13:30一斉下校
28	土			
29	日			
30	月	部活動なし		※12:30一斉下校
31	火			

<2月の予定> 2/8(水)3年学年末テスト 2/11(土)AM公開授業・PM入学説明会 2/14(火)～16(木)1・2年学年末テスト  
2/17(金)…2/11(土)の代休 2/24(金)1年職業講話